



ΕΦΗΜΕΡΙΔΑ ΤΗΣ ΚΥΒΕΡΝΗΣΕΩΣ ΤΗΣ ΕΛΛΗΝΙΚΗΣ ΔΗΜΟΚΡΑΤΙΑΣ

16 Οκτωβρίου 2024

ΤΕΥΧΟΣ ΤΕΤΑΡΤΟ

Αρ. Φύλλου 697

ΠΕΡΙΕΧΟΜΕΝΑ

ΑΠΟΦΑΣΕΙΣ

- Μερική ανάκληση της υπ' αρ. 806/07-9-1988 (Δ' 658) απόφασης του Νομάρχη Βοιωτίας και της υπ' αρ. 547/41151/28-03-2013 (Δ' 183) απόφασης της Γενικής Γραμματέως Αποκεντρωμένης Διοίκησης Θεσσαλίας - Στερεάς Ελλάδας, περί κήρυξης έκτασης ως αναδασωτέας, ως προς την έκταση συνολικού εμβαδού 770.764,6946 τ.μ. και 12.181,21 τ.μ., αντίστοιχα, στη θέση «Λιστερίνα», Δ.Κ. Λουτσίου, Δ.Ε. Ορχομενού του Δήμου Ορχομενού, Π.Ε. Βοιωτίας.
- Μερική ανάκληση, λόγω νομικής αιτίας, της υπ' αρ. 3647/19-10-2007 (Δ' 562) απόφασης του Γενικού Γραμματέα Περιφέρειας Δυτικής Ελλάδας, περί κήρυξης έκτασης ως αναδασωτέας, για έκταση εμβαδού 4.999,87 τ.μ., στη θέση «Τρία Τούμπια», Τοπικής Κοινότητας Κορυφής του Δήμου Πύργου της Π.Ε. Ηλείας.

ΑΝΑΚΟΙΝΩΣΕΙΣ

- Πρόσκληση προς άγνωστους ιδιοκτήτες ακατοίκητου παλαιού διώροφου κτίσματος, που βρίσκεται στη διασταύρωση των οδών Μάρκου Μπότσαρη και Μπουμπουλίνας, με είσοδο επί της Μάρκου Μπότσαρη 16, με αριθμό ΚΑΕΚ οικοπέδου 090145219001, στο 40 Ο.Τ. της Δράμας.

ΑΠΟΦΑΣΕΙΣ

Αριθμ. 437711

(1)

Μερική ανάκληση της υπ' αρ. 806/07-9-1988 (Δ' 658) απόφασης του Νομάρχη Βοιωτίας και της υπ' αρ. 547/41151/28-03-2013 (Δ' 183) απόφασης της Γενικής Γραμματέως Αποκεντρωμένης Διοίκησης Θεσσαλίας - Στερεάς Ελλάδας, περί κήρυξης έκτασης ως αναδασωτέας, ως προς την έκταση συνολικού εμβαδού 770.764,6946 τ.μ. και 12.181,21 τ.μ., αντίστοιχα, στη θέση «Λιστερίνα», Δ.Κ. Λουτσίου Δ.Ε. Ορχομενού, του Δήμου Ορχομενού, Π.Ε. Βοιωτίας.

Ο ΓΕΝΙΚΟΣ ΓΡΑΜΜΑΤΕΑΣ ΔΑΣΩΝ ΤΟΥ
ΥΠΟΥΡΓΕΙΟΥ ΠΕΡΙΒΑΛΛΟΝΤΟΣ ΚΑΙ ΕΝΕΡΓΕΙΑΣ

Έχοντας υπόψη:

- Την παρ. 1 του άρθρου 24 και την παρ. 3 του άρθρου 117 του Συντάγματος.
- Το άρθρο 44 του ν. 998/1979 «Περί προστασίας των δασών και των δασικών εν γένει εκτάσεων της Χώρας» (Α' 289).
- Την παρ. 9 του άρθρου 17 του ν. 3889/2010 «Χρηματοδότηση Περιβαλλοντικών Παρεμβάσεων, Πράσινο Ταμείο, Κύρωση Δασικών Χαρτών και άλλες διατάξεις» (Α' 182), η οποία προστέθηκε με την παρ. 3 του άρθρου δευτέρου του ν. 4462/2017 (Α' 39).
- Τον ν. 4727/2020 «Ψηφιακή Διακυβέρνηση (Ενσωμάτωση στην Ελληνική Νομοθεσία της Οδηγίας (ΕΕ)

2016/2102 και της Οδηγίας (ΕΕ) 2019/1024) - Ηλεκτρονικές Επικοινωνίες (Ενσωμάτωση στο Ελληνικό Δίκαιο της Οδηγίας (ΕΕ) 2018/1972) και άλλες διατάξεις» (Α' 184).

5. Την από 13.8.2021 Πράξη Νομοθετικού Περιεχομένου «Εκτακτα μέτρα για την αποτελεσματική προστασία και την ταχεία αποκατάσταση του φυσικού περιβάλλοντος, την άμεση στήριξη των πληγέντων από τις πυρκαγιές του Ιουλίου/Αυγούστου 2021 και συναφείς διατάξεις» (Α' 143), η οποία κυρώθηκε με το άρθρο 2 του ν. 4824/2021 (Α' 156).

6. Τα άρθρα 47 έως 55 του ν. 4915/2022 «Εθνικό Στρατηγικό Σχέδιο Καταπολέμησης της Διαφθοράς, διατάξεις για θέματα ανθρώπινου δυναμικού και Οργανισμών Τοπικής Αυτοδιοίκησης, νομοθετικό πλαίσιο εκπαίδευσης των σπουδαστών/σπουδαστριών της Εθνικής Σχολής Δημόσιας Διοίκησης και Αυτοδιοίκησης για την ένταξη στον κλάδο Π.Ε. Επιτελικών Στελεχών, διατάξεις για την ολοκλήρωση της μεταφοράς των δασικών υπηρεσιών στο Υπουργείο Περιβάλλοντος και Ενέργειας, διατάξεις για την εφαρμογή του Εθνικού Σχεδίου Ανάκαμψης και Ανθεκτικότητας "Ελλάδα 2.0", Εθνική Σύμβαση Ομογενών και άλλες επείγουσες διατάξεις» (Α' 63).

7. Το π.δ. 6/2022 «Σύσταση και μετονομασία Γενικών Γραμματειών, σύσταση Ειδικής Γραμματείας, μεταφορά υπηρεσιών και αρμοδιοτήτων» (Α' 17).

8. Το π.δ. 132/2017 «Οργανισμός Υπουργείου Περιβάλλοντος και Ενέργειας (Υ.Π.Ε.Ν.)» (Α' 160), όπως τροποποιήθηκε με το π.δ. 29/2022 (Α' 77).

9. Την υπό στοιχεία οικ. ΥΠΕΝ/ΥΠΡΓ/79859/5910/25-7-2023 κοινή απόφαση του Πρωθυπουργού και του Υπουργού Περιβάλλοντος και Ενέργειας «Διορισμός Γενικού Γραμματέα Δασών του Υπουργείου Περιβάλλοντος και Ενέργειας» (Υ.Ο.Δ.Δ. 745).

10. Την υπό στοιχεία ΥΠΕΝ/ΔΔΥ/48478/3594/16.05.2022 κοινή υπουργική απόφαση «Καθορισμός των διοικητικών λεπτομερειών μεταφοράς των δασικών υπηρεσιών, του αντίστοιχου προσωπικού και λοιπών θεμάτων της παρ. 5 του άρθρου 3 της από 13.8.2021 Πράξης Νομοθετικού Περιεχομένου (Α' 143), η οποία κυρώθηκε με το άρθρο 2 του ν. 4824/2021 (Α' 156)» (Β' 2415).

11. Την υπό στοιχεία ΥΠΕΝ/ΔΔΥ/62511/4542/17-6-2022 απόφαση του Υπουργού Περιβάλλοντος και Ενέργειας «Διαπιστωτική πράξη κατάταξης και τοποθέτησης του προσωπικού των Περιφερειακών Δασικών Υπηρεσιών του Υπουργείου Περιβάλλοντος και Ενέργειας» (Β' 3145).

12. Την υπό στοιχεία ΥΠΕΝ/ΔΔΥ/70401/5167/6-7-2022 απόφαση του Υπουργού Περιβάλλοντος και Ενέργειας «Τοποθέτηση Προϊσταμένων σε θέσεις ευθύνης επιπέδου Γενικής Διεύθυνσης στις Επιθεωρήσεις Εφαρμογής Δασικής Πολιτικής του Υπουργείου Περιβάλλοντος και Ενέργειας» (ΑΔΑ: Ω8ΔΡ4653Π8-7ΨΡ).

13. Την υπό στοιχεία ΥΠΕΝ/ΔΝΕΠ/83988/2740/25-8-2022 κοινή απόφαση «Εξουσιοδότηση υπογραφής «"Με εντολή Υπουργού" του Υπουργού Περιβάλλοντος και Ενέργειας, "Με εντολή Υφυπουργού" του Υφυπουργού Περιβάλλοντος και Ενέργειας και με "Με εντολή Γενικού Γραμματέα Δασών" του Γενικού Γραμματέα Δασών του Υπουργείου Περιβάλλοντος και

Ενέργειας, κατά λόγο αρμοδιότητας, στον Προϊστάμενο της Γενικής Διεύθυνσης Δασών και Δασικού Περιβάλλοντος της Γενικής Γραμματείας Δασών του Υ.Π.Ε.Ν., στους Προϊσταμένους των Επιθεωρήσεων Εφαρμογής Δασικής Πολιτικής και στους Προϊσταμένους των Διευθύνσεων, Δασαρχείων και Τμημάτων που υπάγονται σε αυτές» (Β' 4528).

14. Την υπ' αρ. 153373/441/22-02-2017 εγκύκλιο του Υπουργείου Περιβάλλοντος και Ενέργειας (Υ.Π.Ε.Ν.) «Περιοχές κηρυγμένων αναδασωτέων εκτάσεων στους αναρτημένους δασικούς χάρτες» (ΑΔΑ: 61ΤΗ4653Π8-Ω7Θ).

15. Την υπό στοιχεία οικ. ΥΠΕΝ/ΔΠΔ/95099/5160/12-10-2021 εγκύκλιο διαταγή της Γενικής Διεύθυνσης Δασών και Δασικού Περιβάλλοντος του Υ.Π.Ε.Ν. «Περί ανάκλησης αποφάσεων αναδασωτέων, εκτάσεων μη υπαγομένων στις προστατευτικές διατάξεις της δασικής νομοθεσίας, λόγω συμπεριληψής τους στους δασικούς χάρτες ως τμήματα ευρύτερης αναδασωτέας» (ΔΑ: ΨΠΙΨ4653Π8-50Χ).

16. Το περιεχόμενο του Δασικού Χάρτη του συνόλου της Περιφερειακής Ενότητας Βοιωτίας, που αναρτήθηκε με την υπ' αρ. 33842/19-02-2021 (ΑΔΑ: ΩΝ4ΠΟΡ10-ΙΚ6) (επανάληψη στο ορθό) απόφαση της Διεύθυνσης Δασών Βοιωτίας και την υπ' αρ. 34201/23-02-2022 (ΑΔΑ: ΨΓ11ΟΡ10-3Ε2) πράξη τροποποίησης αναρτημένου Δασικού Χάρτη Ν. Βοιωτίας, λόγω ενσωμάτωσης διορθώσεων πρόδηλων σφαλμάτων, στον οποίο η έκταση που αναφέρεται στο θέμα εμφανίζεται ως ΑΑ/ΑΝ, ΠΑ/ΑΝ και ΑΑ/ΑΝ/20.

17. Την υπ' αρ. 806/07-9-1988 απόφαση του Νομάρχη Βοιωτίας «Κήρυξη ως αναδασωτέας εκτάσεως 3.500 στρεμμάτων, στη θέση "Στρέθεζα-Ασπροβούνα" περ. Κοινότητας Λουτσίου-Παύλου Ν. Βοιωτίας» (Δ' 658), λόγω πυρκαγιάς.

18. Την υπ' αρ. 547/41151/28-03-2013 απόφαση της Γενικής Γραμματέως Αποκεντρωμένης Διοίκησης Θεσσαλίας - Στερεάς Ελλάδας «Κήρυξη ως αναδασωτέας έκτασης εμβαδού 13.560,43 τ.μ. στη θέση "Λιστερίνα" περιφέρειας Τ.Κ. Λουτσίου του Δήμου Ορχομενού, Νομού Βοιωτίας» (Δ' 183), λόγω παράνομης εκχέρσωσης.

19. Την υπ' αρ. 233/12221/21-1-2013 Πράξη Χαρακτηρισμού, της Δασάρχη Λιβαδειάς, η οποία κατέστη τελεσίδικη με την υπ' αρ. 1619/91373/16-5-2013 βεβαίωση τελεσιδικίας του Δασαρχείου Λιβαδειάς (τμήμα ΠΑ1).

20. Την υπ' αρ. 219/13081/23-1-2012 Πράξη Χαρακτηρισμού, της Δασάρχη Λιβαδειάς, η οποία κατέστη τελεσίδικη με την υπ' αρ. 1824/107327/5-6-2012 βεβαίωση τελεσιδικίας του Δασαρχείου Λιβαδειάς (τμήμα ΠΑ2).

21. Την υπ' αρ. 309/14650/23-1-2023 Πράξη Χαρακτηρισμού, της Δασάρχη Λιβαδειάς, η οποία κατέστη τελεσίδικη με την υπ' αρ. 1662/93319/21-5-2013 βεβαίωση τελεσιδικίας του Δασαρχείου Λιβαδειάς (τμήμα ΠΑ3).

22. Την υπ' αρ. 1108/61240/28-3-2012 Πράξη Χαρακτηρισμού, της Δασάρχη Λιβαδειάς, η οποία κατέστη τελεσίδικη με την υπ' αρ. 2406/147647/31-7-2012 βεβαίωση τελεσιδικίας του Δασαρχείου Λιβαδειάς (τμήμα ΠΑ4).

23. Την υπ' αρ. 199/11997/20-1-2012 Πράξη Χαρακτηρισμού, της Δασάρχη Λιβαδειάς, η οποία κατέστη τελε-

σίδική με την υπ' αρ. 1705/100140/24-5-2012 βεβαίωση τελεσιδικίας του Δασαρχείου Λιβαδειάς (τμήμα ΠΑ5).

24. Την υπ' αρ. 157812/29-3-2024 θετική εισήγηση του Δασαρχείου Λιβαδειάς, μετά της συνημμένης αλληλογραφίας, με τις οποίες προτείνεται, λόγω πλάνης περί τα πραγματικά δεδομένα, η μερική ανάκληση:

α) Της παραπάνω (17) σχετικής απόφασης, ως προς την έκταση συνολικού εμβαδού 770.764,6946 τ.μ. (εξαιρουμένων των τμημάτων δασικού χαρακτήρα Δ1, Δ2, Δ3 και Δ4), επειδή έκταση συνολικού εμβαδού 318.509,79 τ.μ. έχει χαρακτηριστεί με τις παραπάνω (19), (20), (21), (22) και (23) σχετικές τελεσιδικές πράξεις χαρακτηρισμού ως έκταση μη δασικού χαρακτήρα και η υπόλοιπη έκταση συνολικού εμβαδού 452.254,9046 τ.μ. σύμφωνα με την υπό στοιχεία ΔΥ/19-3-2024 έκθεση φωτοερμηνείας, είχε κατά τον κρίσιμο χρόνο της πυρκαγιάς και διαχρονικά μη δασικό χαρακτήρα, και β) της παραπάνω (18) σχετικής απόφασης, ως προς την έκταση εμβαδού 12.181,21τ.μ., η οποία έχει κηρυχθεί ως αναδασωτέα και με την παραπάνω (17) σχετική απόφαση, επειδή σύμφωνα με την υπό στοιχεία ΔΥ/19-3-2024 έκθεση φωτοερμηνείας, είχε κατά τον κρίσιμο χρόνο της πυρκαγιάς και διαχρονικά μη δασικό χαρακτήρα, στη θέση «Λιστερίνα», Δ.Κ. Λουτσίου, Δ.Ε. Ορχομενού του Δήμου Ορχομενού Π.Ε. Βοιωτίας.

25. Το υπ' αρ. 301411/28-6-2024 έγγραφο της Διεύθυνσης Δασών Βοιωτίας, με το οποίο εκφράζεται η σύμφωνη γνώμη της, αποφασίζουμε:

Ανακαλούμε μερικώς, λόγω πλάνης περί τα πραγματικά δεδομένα,

Α) την υπ' αρ. 806/07-9-1988 απόφαση του Νομάρχη Βοιωτίας «Κήρυξη ως αναδασωτέας εκτάσεως 3.500 στρεμμάτων, στη θέση "Στρέθεζα-Ασπροβούνα" περ. Κοινότητας Λουτσίου-Παύλου Ν. Βοιωτίας» (Δ' 658), ως προς την έκταση συνολικού εμβαδού 770.764,6946

τ.μ. (εξαιρουμένων των τμημάτων δασικού χαρακτήρα Δ1, Δ2, Δ3 και Δ4), επειδή έκταση συνολικού εμβαδού 318.509,79 τ.μ. έχει χαρακτηριστεί με τις παραπάνω (19), (20), (21), (22) και (23) σχετικές τελεσιδικές πράξεις χαρακτηρισμού ως έκταση μη δασικού χαρακτήρα και η υπόλοιπη έκταση συνολικού εμβαδού 452.254,9046 τ.μ. σύμφωνα με την υπ' αρ. ΔΥ/19-3-2024 έκθεση φωτοερμηνείας, είχε κατά τον κρίσιμο χρόνο της πυρκαγιάς και διαχρονικά μη δασικό χαρακτήρα, και

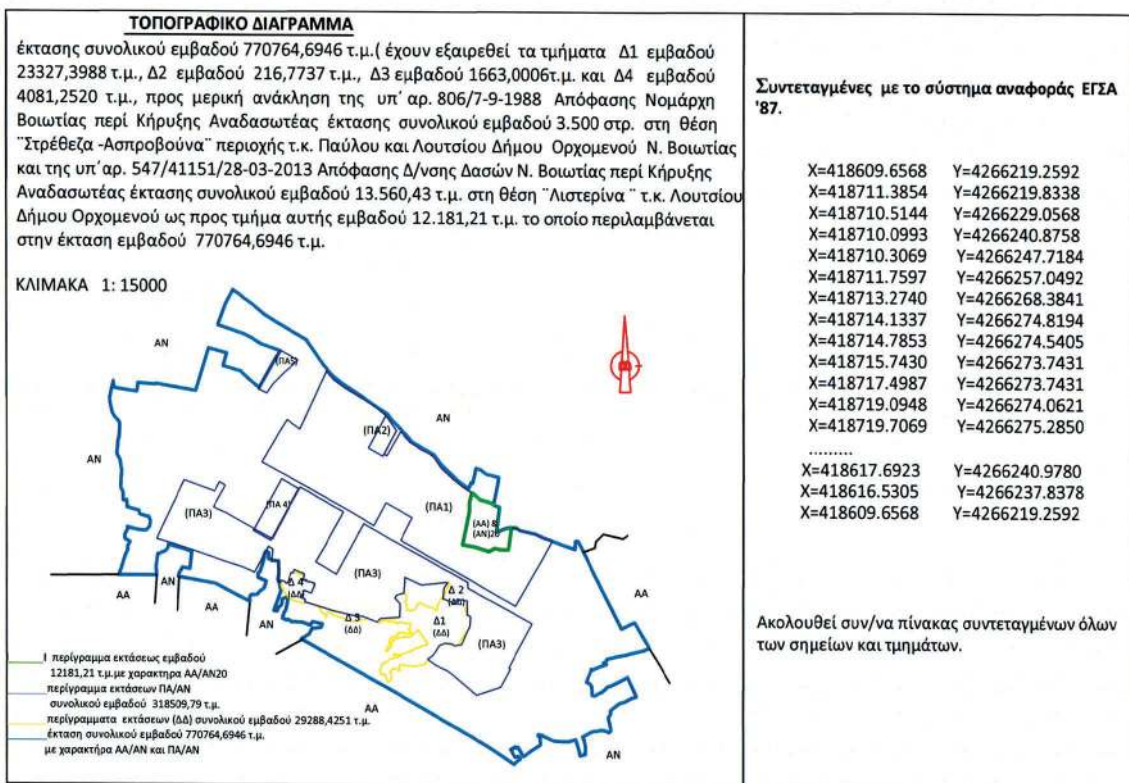
Β) την υπ' αρ. 547/41151/28-03-2013 απόφαση της Γενικής Γραμματέως Αποκεντρωμένης Διοίκησης Θεσσαλίας - Στερεάς Ελλάδας «Κήρυξη ως αναδασωτέας έκτασης εμβαδού 13.560,43 τ.μ. στη θέση "Λιστερίνα" περιφέρειας Τ.Κ. Λουτσίου του Δήμου Ορχομενού, Νομού Βοιωτίας» (Δ' 183), ως προς την έκταση εμβαδού 12.181,21 τ.μ., η οποία έχει κηρυχθεί ως αναδασωτέα και με την παραπάνω (17) σχετική απόφαση, επειδή σύμφωνα με την υπό στοιχεία ΔΥ/19-3-2024 έκθεση φωτοερμηνείας, είχε κατά τον κρίσιμο χρόνο της πυρκαγιάς και διαχρονικά μη δασικό χαρακτήρα, στη θέση «Λιστερίνα», Δ.Κ. Λουτσίου, Δ.Ε. Ορχομενού του Δήμου Ορχομενού, Π.Ε. Βοιωτίας.

Η προαναφερόμενη έκταση απεικονίζεται στο από 29-3-2024 συνημμένο τοπογραφικό διάγραμμα κλίμακας 1:15.000, το οποίο αποτελεί αναπόσπαστο μέρος της παρούσας και προσδιορίζεται επακριβώς, από τις αντίστοιχες συντεταγμένες σε ΕΓΣΑ '87.

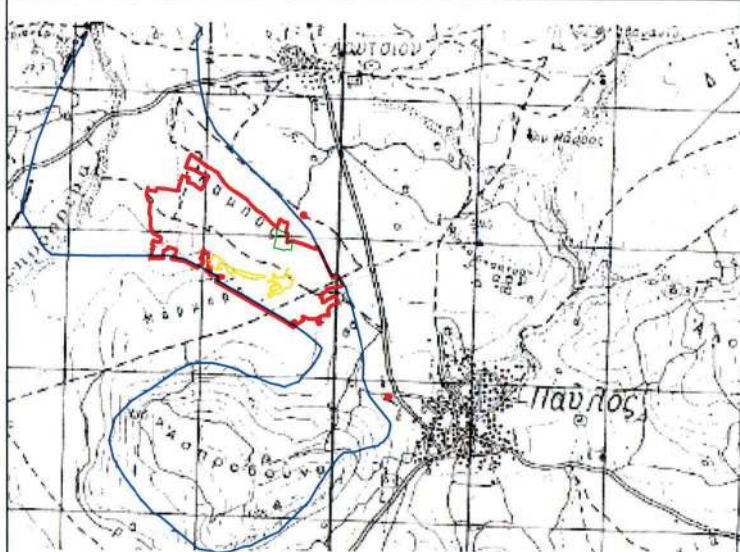
Κατά τα λοιπά, παραμένουν σε ισχύ παραπάνω (17) και (18) σχετικές αποφάσεις.

Η παρούσα ισχύει από τη δημοσίευσή της στην Εφημερίδα της Κυβερνήσεως.

Από τις διατάξεις της απόφασης αυτής δεν προκαλείται δαπάνη σε βάρος του κρατικού προϋπολογισμού.



Ακολουθεί συν/να πίνακας συντεταγμένων όλων των σημείων και τμημάτων.



Ανήκει στην αριθμ. **437711** απόφασή μας.

ΘΕΩΡΗΘΗΚΕ
 Λάρισα **16.9.2024**
 Με εντολή Γενικού Γραμματέα Δασών
 Η Προϊσταμένη
 Ε.Ε.Δ.Π.Θ. Στ. Ελλάδας

ΖΩΗ ΦΤΙΚΑ ΔΑΣΟΛΟΓΟΣ

ΕΛΕΓΧΘΗΚΕ
 ΛΙΒΑΔΕΙΑ 29-03-2024
 Ο ΔΑΣΑΡΧΗΣ

ΙΩΑΝΝΗΣ ΖΟΥΡΝΗΣ ΔΑΣΟΛΟΓΟΣ

ΛΙΒΑΔΕΙΑ 29 -03 -2024
 Η ΣΥΝΤΑΚΤΡΙΑ

[Signature]

ΣΤΑΜΟΥ ΤΡΙΑΝΤΑΦΥΛΛΙΑ ΔΑΣΟΠΟΝΟΣ

ΕΘΝΙΚΟ ΤΥΠΟΓΡΑΦΕΙΟ
 Για τεχνικούς λόγους στο σχεδιάγραμμα, από το ηλεκτρονικό αρχείο, έγινε σμίκρυνση κατά ποσοστό **82%**

ΠΙΝΑΚΑΣ ΣΥΝΤΕΤΑΓΜΕΝΩΝ

ΕΚΤΑΣΗ εμβαδού 800053.1251 τ.μ.

X=418609.6568 Y=4266219.2592
X=418711.3854 Y=4266219.8338
X=418710.5144 Y=4266229.0568
X=418710.0993 Y=4266240.8758
X=418710.3069 Y=4266247.7184
X=418711.7597 Y=4266257.0492
X=418713.2740 Y=4266268.3841
X=418714.1337 Y=4266274.8194
X=418714.7853 Y=4266274.5405
X=418715.7430 Y=4266273.7431
X=418717.4987 Y=4266273.7431
X=418719.0948 Y=4266274.0621
X=418719.7069 Y=4266275.2850
X=418719.7333 Y=4266275.3378
X=418720.5314 Y=4266275.9757
X=418721.9679 Y=4266276.9325
X=418729.6588 Y=4266280.0052
X=418735.0857 Y=4266283.0351
X=418738.4376 Y=4266285.4271
X=418741.3106 Y=4266289.8922
X=418742.1087 Y=4266293.2410
X=418743.1059 Y=4266299.2591
X=418748.9325 Y=4266297.3187
X=418748.9325 Y=4266297.3187
X=418761.3991 Y=4266293.9974
X=418774.1333 Y=4266291.2565
X=418784.0623 Y=4266288.4508
X=418794.8213 Y=4266285.0775
X=418805.7603 Y=4266281.6091
X=418802.5122 Y=4266248.6943
X=418801.2706 Y=4266236.1120

X=418781.8620 Y=4266239.9455
X=418774.5848 Y=4266228.3627
X=418773.8867 Y=4266227.2515
X=418769.5413 Y=4266217.2663
X=418769.0919 Y=4266215.7395
X=418872.7353 Y=4266198.0443
X=418962.5894 Y=4266152.0304
X=418961.0457 Y=4266159.1251
X=418962.2336 Y=4266166.2461
X=418965.7811 Y=4266169.5804
X=418968.3368 Y=4266169.9726
X=418971.3426 Y=4266170.0070
X=418983.2013 Y=4266170.1428
X=418991.1715 Y=4266180.4478
X=419000.1538 Y=4266186.5159
X=419006.4366 Y=4266205.4342
X=418985.8019 Y=4266214.6873
X=418985.2213 Y=4266214.9476
X=418984.7319 Y=4266224.5579
X=418989.7472 Y=4266229.9506
X=418997.0349 Y=4266250.6635
X=419002.7426 Y=4266270.7549
X=419000.2134 Y=4266272.2809
X=419005.4118 Y=4266281.8948
X=419005.8779 Y=4266281.7913
X=419011.3728 Y=4266280.5279
X=419011.3565 Y=4266280.5743
X=419012.7957 Y=4266276.4659
X=419012.7956 Y=4266272.3675
X=419012.7957 Y=4266263.1413
X=419020.7721 Y=4266260.6961
X=419020.5310 Y=4266258.0733
X=419038.8009 Y=4266257.7833
X=419039.5042 Y=4266225.0612
X=419037.5245 Y=4266209.8495

X=419039.3373	Y=4266202.8847	X=419685.6065	Y=4265746.6252
X=419040.0674	Y=4266202.6212	X=419684.8582	Y=4265747.4249
X=419041.9566	Y=4266196.9590	X=419680.7371	Y=4265752.9952
X=419043.0976	Y=4266189.6631	X=419678.8339	Y=4265753.9382
X=419044.0104	Y=4266188.2951	X=419678.0598	Y=4265752.2937
X=419044.4669	Y=4266183.5072	X=419669.6748	Y=4265751.3190
X=419045.4803	Y=4266181.5632	X=419657.7799	Y=4265771.2040
X=419044.1961	Y=4266177.8272	X=419670.8448	Y=4265778.2222
X=419036.9885	Y=4266156.8574	X=419672.8740	Y=4265774.4326
X=419026.2231	Y=4266129.3309	X=419678.8398	Y=4265777.6373
X=419034.7980	Y=4266126.6979	X=419689.1748	Y=4265758.3372
X=419039.2154	Y=4266135.8716	X=419693.1281	Y=4265753.4002
X=419040.3998	Y=4266138.3311	X=419693.1281	Y=4265753.4002
X=419044.9965	Y=4266141.6423	X=419694.1172	Y=4265752.9033
X=419047.9390	Y=4266151.7533	X=419717.9802	Y=4265770.6065
X=419048.8589	Y=4266159.2922	X=419738.4946	Y=4265784.0491
X=419058.4207	Y=4266163.1540	X=419737.4222	Y=4265801.7551
X=419063.4343	Y=4266158.4674	X=419731.3439	Y=4265808.0150
X=419058.6764	Y=4266132.5084	X=419732.4490	Y=4265810.7767
X=419052.4415	Y=4266121.2800	X=419739.2641	Y=4265809.1197
X=419048.5214	Y=4266109.3792	X=419744.6056	Y=4265808.3832
X=419060.4485	Y=4266103.8136	X=419746.8159	Y=4265804.8850
X=419062.8875	Y=4266106.0212	X=419746.8159	Y=4265804.8850
X=419069.3076	Y=4266103.6425	X=419750.7728	Y=4265803.8566
X=419071.8076	Y=4266101.3139	X=419754.0280	Y=4265803.0106
X=419074.4889	Y=4266099.8990	X=419756.0255	Y=4265802.4916
X=419102.0952	Y=4266098.9677	X=419760.2490	Y=4265799.7255
X=419122.8776	Y=4266091.2085	X=419761.3670	Y=4265798.9934
X=419126.0080	Y=4266096.9499	X=419777.9593	Y=4265793.8367
X=419129.3914	Y=4266100.5195	X=419798.1470	Y=4265792.5760
X=419154.6271	Y=4266094.9171	X=419812.5723	Y=4265792.1812
X=419150.8247	Y=4266084.9263	X=419832.4649	Y=4265797.7046
X=419127.3033	Y=4266082.7229	X=419837.8065	Y=4265779.2932
X=419119.6527	Y=4266068.1957	X=419843.1480	Y=4265763.0912
X=419099.1908	Y=4266055.1090	X=419844.4374	Y=4265755.9107
X=419202.3863	Y=4265998.8339	X=419859.0639	Y=4265760.1460
X=419351.0089	Y=4265917.6097	X=419857.2219	Y=4265763.8283
X=419448.0225	Y=4265862.8215	X=419859.4323	Y=4265771.1929
X=419595.9433	Y=4265779.2833	X=419858.5113	Y=4265780.2144
X=419668.1935	Y=4265732.3333	X=419856.2859	Y=4265789.7665
X=419674.1757	Y=4265738.4065	X=419855.3800	Y=4265793.6548

X=419852.1723	Y=4265801.8040	X=419872.2412	Y=4265943.0748
X=419850.9594	Y=4265804.8857	X=419871.9768	Y=4265943.2375
X=419857.6896	Y=4265808.8001	X=419871.8904	Y=4265943.2764
X=419859.7125	Y=4265809.9767	X=419861.2065	Y=4265948.0829
X=419866.9454	Y=4265813.0537	X=419871.9768	Y=4265970.9640
X=419873.8705	Y=4265816.5923	X=419876.2849	Y=4265980.9241
X=419879.2567	Y=4265819.0540	X=419879.3118	Y=4265978.3867
X=419886.3242	Y=4265819.7990	X=419879.5202	Y=4265980.1969
X=419900.6751	Y=4265822.4086	X=419887.7541	Y=4265983.2415
X=419912.5032	Y=4265820.8759	X=419900.1385	Y=4265987.8183
X=419915.2214	Y=4265820.5237	X=419909.3207	Y=4265991.2117
X=419923.3027	Y=4265817.0233	X=419915.7597	Y=4265993.5912
X=419925.9816	Y=4265819.7010	X=419913.5233	Y=4265994.7957
X=419927.3434	Y=4265821.0622	X=419912.5517	Y=4265995.3192
X=419925.7271	Y=4265831.5635	X=419909.5737	Y=4265996.9233
X=419922.7640	Y=4265843.1418	X=419908.1780	Y=4265997.6751
X=419920.1214	Y=4265855.0997	X=419910.4131	Y=4265998.3219
X=419926.5865	Y=4265862.9083	X=419913.5023	Y=4265999.2159
X=419926.5865	Y=4265873.6788	X=419913.9119	Y=4266000.0003
X=419943.2878	Y=4265886.8727	X=419915.7007	Y=4266004.6944
X=419947.9664	Y=4265891.5742	X=419916.4519	Y=4266006.6658
X=419960.8965	Y=4265895.6132	X=419939.5237	Y=4266012.3807
X=419972.0598	Y=4265900.4799	X=419969.7921	Y=4266018.5192
X=419984.0976	Y=4265905.7279	X=419974.3838	Y=4266019.7491
X=419995.9888	Y=4265910.1515	X=419978.6253	Y=4266020.8852
X=419983.5445	Y=4265937.2457	X=419981.6455	Y=4266021.6942
X=419972.3785	Y=4265960.5869	X=420012.9721	Y=4266028.6791
X=419972.3785	Y=4265960.5869	X=420029.4825	Y=4266035.8761
X=419965.3207	Y=4265956.5538	X=420030.0975	Y=4266037.0250
X=419947.0643	Y=4265947.0286	X=420030.0343	Y=4266036.8441
X=419929.4695	Y=4265938.6942	X=420030.1314	Y=4266037.0315
X=419918.8861	Y=4265935.6515	X=420028.8141	Y=4266039.1953
X=419918.8861	Y=4265935.6515	X=420027.1515	Y=4266042.0067
X=419909.0965	Y=4265925.5974	X=420013.7499	Y=4266064.6687
X=419904.2017	Y=4265921.6285	X=419991.8095	Y=4266101.7690
X=419895.0737	Y=4265917.7922	X=419991.1173	Y=4266101.4699
X=419887.4535	Y=4265912.0505	X=419954.9049	Y=4266085.8259
X=419878.1403	Y=4265912.8973	X=419859.6277	Y=4266273.1511
X=419877.7169	Y=4265922.6341		
X=419877.0819	Y=4265934.6991		
X=419872.2135	Y=4265942.7425		

X=419853.8447	Y=4266284.5211	X=419435.5864	Y=4266545.3766
X=419839.7787	Y=4266312.1765	X=419414.6290	Y=4266557.2035
X=419834.1237	Y=4266312.5657	X=419410.8750	Y=4266559.6200
X=419832.8105	Y=4266312.2377	X=419403.3839	Y=4266563.5494
X=419831.5039	Y=4266290.8163	X=419401.3640	Y=4266564.6090
X=419795.2275	Y=4266303.8302	X=419397.8068	Y=4266566.6968
X=419770.9629	Y=4266312.5350	X=419394.6248	Y=4266568.4925
X=419748.3800	Y=4266320.8700	X=419382.3315	Y=4266584.2682
X=419724.5572	Y=4266330.8573	X=419379.5864	Y=4266586.7344
X=419710.0414	Y=4266334.0450	X=419376.2636	Y=4266589.7195
X=419688.3189	Y=4266338.8066	X=419375.8424	Y=4266590.2066
X=419682.2298	Y=4266341.0636	X=419341.4278	Y=4266623.9310
X=419676.1889	Y=4266345.0099	X=419329.7378	Y=4266640.1589
X=419673.8336	Y=4266346.5485	X=419313.0402	Y=4266650.3754
X=419672.8331	Y=4266345.3238	X=419312.6778	Y=4266650.5972
X=419660.3880	Y=4266346.4891	X=419312.6778	Y=4266650.5972
X=419647.0766	Y=4266345.4967	X=419312.6778	Y=4266650.5972
X=419620.3899	Y=4266335.5482	X=419312.6778	Y=4266650.5972
X=419629.2257	Y=4266399.0298	X=419274.0088	Y=4266676.5643
X=419612.7139	Y=4266405.1903	X=419258.5592	Y=4266686.9391
X=419614.1278	Y=4266412.5037	X=419206.3845	Y=4266720.0035
X=419614.1278	Y=4266412.5037	X=419182.8040	Y=4266738.5495
X=419625.3052	Y=4266466.3561	X=419158.5317	Y=4266766.4753
X=419626.3589	Y=4266474.2519	X=419116.7524	Y=4266825.1137
X=419627.0673	Y=4266476.9059	X=419112.6830	Y=4266832.4477
X=419620.5574	Y=4266478.6018	X=419037.3314	Y=4266875.9334
X=419593.5728	Y=4266485.3040	X=419001.4626	Y=4266897.7834
X=419577.5082	Y=4266497.4597	X=418979.2579	Y=4266916.4368
X=419565.0786	Y=4266500.4566	X=418946.6186	Y=4266939.5598
X=419555.8039	Y=4266460.6120	X=418932.6858	Y=4266950.9561
X=419551.5972	Y=4266462.9579	X=418917.3459	Y=4266960.6232
X=419545.6010	Y=4266446.7271	X=418898.5154	Y=4266926.0455
X=419517.2536	Y=4266467.2550	X=418897.5150	Y=4266923.4125
X=419470.6763	Y=4266512.5931	X=418877.2073	Y=4266869.9606
X=419452.9747	Y=4266535.5638	X=418943.7300	Y=4266847.7273

X=418947.7385	Y=4266845.7899	X=418615.2640	Y=4266507.4692
X=418968.9404	Y=4266835.5427	X=418617.3032	Y=4266494.5429
X=418994.8948	Y=4266820.4970	X=418618.0375	Y=4266489.8879
X=419044.1343	Y=4266802.8487	X=418615.8346	Y=4266466.8308
X=419035.4968	Y=4266788.0738	X=418615.1455	Y=4266445.2918
X=419032.8514	Y=4266784.7925	X=418621.7200	Y=4266433.2068
X=418988.2383	Y=4266707.2352	X=418621.7714	Y=4266412.9358
X=418988.2383	Y=4266707.2352	X=418631.0687	Y=4266413.6068
X=418959.0804	Y=4266729.6447	X=418632.1622	Y=4266395.9518
X=418937.2936	Y=4266750.2687	X=418665.0583	Y=4266386.4225
X=418891.3107	Y=4266763.1489	X=418665.1659	Y=4266383.6430
X=418900.5906	Y=4266796.1596	X=418665.3895	Y=4266377.8702
X=418851.0262	Y=4266808.7599	X=418685.5036	Y=4266372.0975
X=418816.8968	Y=4266698.3956	X=418689.4324	Y=4266370.9700
X=418709.1131	Y=4266716.1656	X=418694.6869	Y=4266359.1338
X=418708.8047	Y=4266714.3529	X=418692.3908	Y=4266345.3233
X=418661.3898	Y=4266717.8188	X=418683.4934	Y=4266335.4615
X=418657.7580	Y=4266695.1074	X=418673.3241	Y=4266334.9903
X=418598.4821	Y=4266704.3524	X=418662.4471	Y=4266336.9411
X=418595.3787	Y=4266722.6847	X=418632.9679	Y=4266344.7466
X=418591.5790	Y=4266706.0089	X=418634.2138	Y=4266342.0196
X=418585.8256	Y=4266680.7593	X=418633.6093	Y=4266340.2143
X=418586.7712	Y=4266666.7914	X=418632.7567	Y=4266337.6680
X=418589.3829	Y=4266654.1195	X=418631.6705	Y=4266334.4242
X=418593.0749	Y=4266638.9409	X=418629.3202	Y=4266330.7952
X=418598.4172	Y=4266630.7043	X=418626.3292	Y=4266325.6725
X=418607.4456	Y=4266621.7228	X=418625.4746	Y=4266320.1228
X=418611.1986	Y=4266616.0973	X=418625.4746	Y=4266316.2808
X=418612.9220	Y=4266609.6978	X=418626.9702	Y=4266313.0791
X=418610.7024	Y=4266576.6710	X=418634.0200	Y=4266309.0237
X=418608.2234	Y=4266569.8158	X=418640.7425	Y=4266306.0606
X=418606.6709	Y=4266549.1432	X=418637.7698	Y=4266301.6384
X=418605.4017	Y=4266540.8188	X=418635.4600	Y=4266298.4076
X=418605.4739	Y=4266532.4994	X=418634.5361	Y=4266296.0999
X=418613.6975	Y=4266517.4002	X=418633.8431	Y=4266293.5615

X=418633.6122	Y=4266290.3307	X=419502.6705	Y=4266153.1830
X=418633.8431	Y=4266288.0230	X=419489.3649	Y=4266158.2169
X=418634.3051	Y=4266286.6384	X=419478.7668	Y=4266162.2267
X=418633.8431	Y=4266283.8692	X=419472.6009	Y=4266161.7849
X=418630.8404	Y=4266277.8692	X=419472.2405	Y=4266160.9750
X=418626.8826	Y=4266270.9126	X=419470.2744	Y=4266158.2741
X=418621.2564	Y=4266254.6119	X=419468.7999	Y=4266155.0822
X=418620.6938	Y=4266250.3961	X=419467.3255	Y=4266152.1359
X=418617.6923	Y=4266240.9780	X=419465.6051	Y=4266148.6984
X=418616.5305	Y=4266237.8378	X=419464.1306	Y=4266145.7519
X=418609.6568	Y=4266219.2592	X=419462.6562	Y=4266143.7877
		X=419461.6729	Y=4266141.8235
		X=419461.0093	Y=4266139.5032
ΤΜΗΜΑ Δ1 εμβადού 23327.3988		X=419461.6729	Y=4266135.1941
		X=419461.6729	Y=4266133.7209
X=419489.3296	Y=4266047.2095	X=419461.1813	Y=4266132.2476
X=419494.9371	Y=4266045.9639	X=419459.7069	Y=4266130.7745
X=419498.1891	Y=4266045.2416	X=419457.9865	Y=4266130.2835
X=419503.1201	Y=4266044.1461	X=419456.3763	Y=4266131.0878
X=419509.2270	Y=4266040.7931	X=419456.0204	Y=4266131.2655
X=419522.7579	Y=4266043.1208	X=419455.7726	Y=4266132.1735
X=419522.6340	Y=4266049.9208	X=419455.2831	Y=4266133.9665
X=419541.5168	Y=4266079.3782	X=419455.0516	Y=4266134.8143
X=419541.5071	Y=4266076.5064	X=419452.8255	Y=4266136.6672
X=419549.5437	Y=4266088.1711	X=419450.6139	Y=4266137.1583
X=419550.7940	Y=4266115.4427	X=419449.6307	Y=4266137.6493
X=419542.9816	Y=4266118.7289	X=419446.6818	Y=4266138.3861
X=419542.4605	Y=4266118.9481	X=419444.2241	Y=4266138.8771
X=419540.2243	Y=4266120.8612	X=419440.7836	Y=4266139.1227
X=419536.1427	Y=4266132.4318	X=419437.8343	Y=4266140.1047
X=419540.7065	Y=4266145.0555	X=419435.6226	Y=4266141.0869
X=419541.7430	Y=4266147.0503	X=419432.6733	Y=4266142.5599
X=419541.7746	Y=4266156.5180	X=419429.4785	Y=4266144.2787
X=419515.8813	Y=4266161.6414	X=419426.7753	Y=4266145.7519
X=419510.7830	Y=4266150.1138	X=419423.3343	Y=4266147.2252

X=419421.3683	Y=4266148.6984	X=419370.5885	Y=4266175.2073
X=419415.7423	Y=4266149.7690	X=419365.2712	Y=4266174.4102
X=419410.4129	Y=4266147.4393	X=419362.2742	Y=4266173.9609
X=419408.8347	Y=4266142.3145	X=419361.4506	Y=4266173.5348
X=419407.3604	Y=4266139.6138	X=419356.0986	Y=4266170.7656
X=419405.8855	Y=4266137.6493	X=419351.9819	Y=4266168.6357
X=419403.9869	Y=4266135.0411	X=419351.6252	Y=4266168.0095
X=419403.9195	Y=4266134.9485	X=419348.9681	Y=4266163.3449
X=419402.4451	Y=4266133.7209	X=419355.4522	Y=4266155.1707
X=419400.8802	Y=4266132.3809	X=419362.2894	Y=4266146.5516
X=419400.7245	Y=4266132.2476	X=419361.0901	Y=4266112.8601
X=419399.0045	Y=4266131.7565	X=419361.1223	Y=4266112.7921
X=419396.7924	Y=4266131.0201	X=419354.1795	Y=4266109.5573
X=419394.8264	Y=4266130.5289	X=419334.2686	Y=4266108.3393
X=419391.3859	Y=4266130.5289	X=419312.3259	Y=4266109.5573
X=419388.9283	Y=4266130.2835	X=419309.7233	Y=4266108.5338
X=419385.9789	Y=4266130.5289	X=419308.5329	Y=4266107.4501
X=419383.0564	Y=4266131.9891	X=419302.0072	Y=4266101.5095
X=419383.0301	Y=4266132.0021	X=419301.8175	Y=4266100.4674
X=419382.0469	Y=4266133.2299	X=419301.9518	Y=4266099.5285
X=419382.0469	Y=4266136.1761	X=419304.3685	Y=4266096.8456
X=419382.0469	Y=4266138.3861	X=419306.1139	Y=4266096.4433
X=419382.2929	Y=4266141.0869	X=419308.5306	Y=4266096.8456
X=419382.2929	Y=4266142.6362	X=419310.1417	Y=4266097.7846
X=419382.2929	Y=4266144.0334	X=419310.8131	Y=4266098.8578
X=419380.0923	Y=4266146.5951	X=419311.6187	Y=4266100.1991
X=419377.4867	Y=4266152.0967	X=419312.2900	Y=4266101.6746
X=419376.3225	Y=4266154.5551	X=419313.0956	Y=4266102.4794
X=419378.5013	Y=4266156.1634	X=419314.5723	Y=4266103.5526
X=419380.4018	Y=4266160.4648	X=419316.1835	Y=4266104.4915
X=419380.7323	Y=4266165.6761	X=419317.7946	Y=4266104.7597
X=419380.3599	Y=4266169.1386	X=419320.3456	Y=4266104.7597
X=419380.1539	Y=4266171.0528	X=419322.4938	Y=4266104.7597
X=419377.4273	Y=4266173.2862	X=419324.5077	Y=4266104.3573
X=419374.9228	Y=4266174.9437	X=419326.9244	Y=4266103.9550

X=419330.8181	Y=4266103.0160	X=419392.4989	Y=4266094.4174
X=419331.6236	Y=4266102.4794	X=419392.2304	Y=4266092.5395
X=419335.5172	Y=4266101.6746	X=419391.4248	Y=4266090.5275
X=419336.4570	Y=4266100.6015	X=419389.5452	Y=4266088.3813
X=419342.0166	Y=4266100.4536	X=419389.5452	Y=4266087.0398
X=419345.6417	Y=4266100.4536	X=419390.3508	Y=4266086.2350
X=419346.5816	Y=4266100.5878	X=419388.0351	Y=4266083.6346
X=419347.7898	Y=4266100.5878	X=419387.7666	Y=4266081.3544
X=419348.3270	Y=4266100.0513	X=419388.0351	Y=4266080.0130
X=419349.2667	Y=4266099.3805	X=419389.2435	Y=4266078.4033
X=419349.6695	Y=4266098.8439	X=419390.5860	Y=4266075.7206
X=419353.4288	Y=4266098.7099	X=419393.0029	Y=4266072.3671
X=419354.6373	Y=4266097.9050	X=419391.5259	Y=4266070.4892
X=419355.0400	Y=4266097.1002	X=419389.5120	Y=4266070.6234
X=419355.4427	Y=4266096.1612	X=419387.6323	Y=4266070.8916
X=419356.5168	Y=4266096.1612	X=419384.4100	Y=4266070.8916
X=419357.9938	Y=4266096.5636	X=419382.1276	Y=4266070.7575
X=419359.0678	Y=4266097.5026	X=419378.9053	Y=4266069.9526
X=419359.8734	Y=4266098.7099	X=419375.2398	Y=4266072.2320
X=419360.8132	Y=4266098.9781	X=419374.1658	Y=4266073.0368
X=419363.7670	Y=4266100.3195	X=419372.6890	Y=4266073.3050
X=419366.9893	Y=4266100.5878	X=419371.8834	Y=4266073.3050
X=419368.0633	Y=4266100.5878	X=419370.5407	Y=4266073.0368
X=419369.0033	Y=4266100.4536	X=419368.3926	Y=4266073.0368
X=419369.6746	Y=4266099.9171	X=419367.1843	Y=4266073.4392
X=419371.1514	Y=4266098.7099	X=419365.5730	Y=4266073.5734
X=419372.0912	Y=4266097.6368	X=419364.9017	Y=4266073.5734
X=419374.0173	Y=4266097.3780	X=419362.7535	Y=4266073.8416
X=419376.3876	Y=4266097.5026	X=419360.8739	Y=4266073.8416
X=419377.3274	Y=4266097.3684	X=419358.1886	Y=4266070.8905
X=419379.0728	Y=4266096.6978	X=419357.2488	Y=4266069.1468
X=419381.8923	Y=4266096.6978	X=419356.4432	Y=4266067.8054
X=419385.3832	Y=4266096.4294	X=419355.5034	Y=4266066.5982
X=419391.4248	Y=4266095.8930	X=419354.2950	Y=4266065.1227
X=419392.2304	Y=4266095.3564	X=419352.1469	Y=4266064.1836

X=419349.5960	Y=4266063.2446	X=419411.0273	Y=4266080.3555
X=419346.7764	Y=4266062.7082	X=419416.7022	Y=4266072.4971
X=419345.2996	Y=4266062.0374	X=419423.6414	Y=4266065.1770
X=419342.2115	Y=4266060.9643	X=419424.2488	Y=4266062.9513
X=419339.7948	Y=4266059.7571	X=419424.2488	Y=4266062.0465
X=419336.3040	Y=4266057.2085	X=419437.0916	Y=4266044.2619
X=419335.2299	Y=4266056.0013	X=419435.3742	Y=4266043.5845
X=419335.0956	Y=4266055.1965	X=419434.7800	Y=4266042.5158
X=419335.3642	Y=4266053.0502	X=419433.9698	Y=4266040.4926
X=419335.9012	Y=4266049.8310	X=419430.4812	Y=4266041.6543
X=419332.6789	Y=4266041.1119	X=419398.9328	Y=4266029.2093
X=419329.1136	Y=4266033.8720	X=419398.7317	Y=4266028.7574
X=419326.0322	Y=4266028.3992	X=419394.0739	Y=4266025.7223
X=419325.1154	Y=4266025.5333	X=419383.7420	Y=4266021.5693
X=419327.3724	Y=4266024.7138	X=419374.8347	Y=4266019.2477
X=419337.0591	Y=4266033.9961	X=419368.0600	Y=4266015.7459
X=419337.5315	Y=4266034.6299	X=419364.2537	Y=4266015.5293
X=419337.6661	Y=4266035.0202	X=419359.5305	Y=4266015.7072
X=419338.7864	Y=4266036.6481	X=419352.4870	Y=4266016.1689
X=419341.0141	Y=4266042.3134	X=419347.5219	Y=4266017.9002
X=419340.8118	Y=4266045.5507	X=419344.3607	Y=4266014.9455
X=419341.4194	Y=4266048.7881	X=419344.0962	Y=4266014.6982
X=419342.6346	Y=4266051.6207	X=419364.5214	Y=4266012.3409
X=419345.0646	Y=4266053.8464	X=419336.3409	Y=4266004.0706
X=419348.7321	Y=4266055.4890	X=419321.3573	Y=4265994.0814
X=419350.4668	Y=4266056.6972	X=419314.9095	Y=4265989.7830
X=419369.7510	Y=4266060.6437	X=419310.4908	Y=4265979.6225
X=419373.4172	Y=4266062.1421	X=419310.0731	Y=4265978.6622
X=419376.2609	Y=4266061.9759	X=419308.8741	Y=4265975.9053
X=419379.4175	Y=4266062.0173	X=419310.1970	Y=4265967.7035
X=419387.6822	Y=4266062.1259	X=419314.2982	Y=4265962.5439
X=419389.6184	Y=4266062.5466	X=419318.3992	Y=4265963.8669
X=419398.7493	Y=4266070.3570	X=419322.4452	Y=4265964.9570
X=419410.4777	Y=4266080.7564	X=419324.8813	Y=4265960.4274
X=419410.8768	Y=4266080.2248	X=419328.7180	Y=4265946.2721

X=419333.4803 Y=4265945.3459

X=419341.0210 Y=4265956.1938

X=419339.2139 Y=4265965.4882

X=419335.2001 Y=4265971.2751

X=419342.8595 Y=4265978.5756

X=419343.6667 Y=4265979.3451

X=419344.7931 Y=4265980.3775

X=419349.2467 Y=4265980.2244

X=419351.6363 Y=4265978.2059

X=419358.7481 Y=4265973.6565

X=419361.9231 Y=4265976.8314

X=419359.3597 Y=4265980.6550

X=419359.5419 Y=4265983.5785

X=419361.5950 Y=4265988.6084

X=419362.1877 Y=4265990.0605

X=419371.9773 Y=4265988.8699

X=419385.0691 Y=4265986.4657

X=419406.1909 Y=4265986.2109

X=419430.4003 Y=4265991.7673

X=419432.4917 Y=4265997.2878

X=419437.4171 Y=4266003.6739

X=419440.1689 Y=4266007.2417

X=419448.3281 Y=4266013.1700

X=419450.0036 Y=4266014.3872

X=419458.9723 Y=4266026.6284

X=419466.6323 Y=4266040.3409

X=419478.1185 Y=4266044.9321

ΤΜΗΜΑ Δ2 εμβαδού 216.7737 τ.μ.

X=419491.2914 Y=4266204.1416

X=419495.7274 Y=4266199.8489

X=419490.1891 Y=4266193.8271

X=419490.1891 Y=4266193.8271

X=419484.1233 Y=4266175.1023

X=419477.8575 Y=4266162.5706

X=419480.4645 Y=4266189.1738

X=419491.2914 Y=4266204.1416

ΤΜΗΜΑ Δ3 εμβαδού 1663.0006 τ.μ.

X=419275.0453 Y=4266110.6979

X=419264.3133 Y=4266114.5999

X=419236.3126 Y=4266117.3719

X=419215.3279 Y=4266122.1702

X=419186.0669 Y=4266128.8610

X=419147.8993 Y=4266139.9562

X=419143.1630 Y=4266141.3329

X=419143.2653 Y=4266139.2316

X=419145.0989 Y=4266137.4085

X=419149.1746 Y=4266133.3561

X=419150.4253 Y=4266127.5627

X=419150.9957 Y=4266127.0251

X=419159.4012 Y=4266119.1027

X=419163.9469 Y=4266112.5426

X=419165.7049 Y=4266111.1375

X=419167.0301 Y=4266116.1766

X=419167.0301 Y=4266119.1087

X=419167.7074 Y=4266122.9429

X=419168.6104 Y=4266125.4240

X=419171.0936 Y=4266126.5517

X=419174.6686 Y=4266124.2146

X=419180.7562 Y=4266120.9566

X=419182.7127 Y=4266119.2188

X=419194.4532 Y=4266114.2228

X=419199.0191 Y=4266112.7025

X=419203.5845 Y=4266111.1819

X=419209.8894 Y=4266109.6615

X=419211.4618 Y=4266109.7661

X=419220.5508 Y=4266103.3815

X=419242.5176 Y=4266100.0999
X=419264.2919 Y=4266107.3282
X=419265.7651 Y=4266106.8376
X=419269.0261 Y=4266106.4032
X=419272.2875 Y=4266106.1861
X=419273.5919 Y=4266106.8376
X=419275.8317 Y=4266108.1431

X=419045.9381 Y=4266192.6670
X=419048.0963 Y=4266185.1195
X=419051.6012 Y=4266179.1489
X=419054.1096 Y=4266173.6355
X=419061.8848 Y=4266165.8676
X=419066.9010 Y=4266161.1065
X=419071.9173 Y=4266157.5984
X=419077.1843 Y=4266155.0926

ΤΜΗΜΑ Δ4 εμβαδού 4081.2520 τ.μ.

X=419133.0570 Y=4266191.7171
X=419134.8581 Y=4266195.7281
X=419131.3654 Y=4266196.4550
X=419134.7409 Y=4266199.8305
X=419128.4113 Y=4266202.9367
X=419111.5396 Y=4266205.9412
X=419112.5556 Y=4266209.0425
X=419104.0370 Y=4266207.5593
X=419106.0027 Y=4266219.6003
X=419098.6040 Y=4266221.5252
X=419093.3664 Y=4266222.8857
X=419092.9115 Y=4266224.9312
X=419091.5466 Y=4266226.0675
X=419089.4993 Y=4266226.5220
X=419086.5424 Y=4266226.7493
X=419083.5850 Y=4266226.7493
X=419081.9926 Y=4266225.6131
X=419077.2282 Y=4266226.5262
X=419073.0296 Y=4266227.0461
X=419069.9637 Y=4266223.0572
X=419063.5683 Y=4266201.8270
X=419058.2608 Y=4266199.6511
X=419053.7774 Y=4266204.4972
X=419042.4040 Y=4266207.0027
X=419043.8937 Y=4266201.2405
X=419044.2477 Y=4266201.1128

X=419085.4611 Y=4266153.0879
X=419092.8055 Y=4266150.7750
X=419106.3669 Y=4266147.3616
X=419107.6193 Y=4266146.9404
X=419108.3741 Y=4266148.8036
X=419108.8116 Y=4266158.8630
X=419098.4049 Y=4266163.0257
X=419106.3168 Y=4266180.7833
X=419125.3054 Y=4266174.4539

Έκταση εμβαδού 12.181,21 τ.μ.

X=419658.1530 Y=4266330.6231
X=419660.3797 Y=4266346.4885
X=419647.0766 Y=4266345.4967
X=419620.3899 Y=4266335.5482
X=419629.2257 Y=4266399.0298
X=419612.7139 Y=4266405.1903
X=419612.9880 Y=4266406.6081
X=419598.3100 Y=4266412.4700
X=419577.5600 Y=4266417.9100
X=419560.7100 Y=4266431.6500
X=419554.4820 Y=4266435.7267
X=419553.8827 Y=4266433.6593
X=419547.3500 Y=4266411.1200
X=419547.3500 Y=4266406.8847
X=419547.3500 Y=4266402.8316

X=419547.3500 Y=4266386.3200
X=419539.9658 Y=4266350.9050
X=419530.8401 Y=4266307.1381
X=419529.7000 Y=4266301.6700
X=419531.6342 Y=4266301.3153
X=419564.1600 Y=4266295.3500
X=419571.1200 Y=4266293.1500
X=419601.0200 Y=4266284.0500
X=419615.9400 Y=4266292.4200
X=419620.2176 Y=4266291.3899
X=419627.6500 Y=4266289.6000
X=419652.2900 Y=4266288.8500
X=419656.3350 Y=4266317.6700

ΤΜΗΜΑ (ΠΑ1) εμβαδού 148.290,78 τ.μ.

(αριθμ. 233/12221/21-1-2013 Πράξη
Χαρακτηρισμού)

X=419455.1300 Y=4266526.3600
X=419450.0400 Y=4266531.1400
X=419440.6800 Y=4266537.4900
X=419431.5800 Y=4266542.0900
X=419415.7000 Y=4266550.3700
X=419412.2265 Y=4266552.9561
X=419408.8500 Y=4266555.4700
X=419398.5156 Y=4266561.8587
X=419391.4601 Y=4266566.2205
X=419390.8300 Y=4266566.6100
X=419376.5000 Y=4266581.6500
X=419375.2485 Y=4266582.9891
X=419364.2100 Y=4266594.8000
X=419363.5407 Y=4266593.6459
X=419327.8300 Y=4266532.0700
X=419324.1900 Y=4266533.9500
X=419320.0107 Y=4266536.1169
X=419317.0710 Y=4266530.7020
X=419279.2800 Y=4266551.2180
X=419325.0820 Y=4266635.5870
X=419324.3900 Y=4266636.0100
X=419290.9200 Y=4266662.9900
X=419255.9030 Y=4266682.9018
X=419252.6403 Y=4266684.7571
X=419223.4600 Y=4266701.3500
X=419214.8154 Y=4266707.1824
X=419201.4500 Y=4266716.2000
X=419186.5600 Y=4266727.6600
X=419183.3398 Y=4266731.1008
X=419168.9717 Y=4266746.4537
X=419167.6832 Y=4266747.8305
X=419165.8400 Y=4266749.8000
X=419164.2838 Y=4266746.4595
X=419095.8900 Y=4266599.6500
X=419094.4240 Y=4266600.6952
X=419061.9900 Y=4266623.8200
X=419043.3300 Y=4266594.3200
X=419015.5380 Y=4266548.0675
X=418995.3200 Y=4266514.4200

X=419128.1800 Y=4266442.0100
X=419173.6200 Y=4266416.9700
X=419225.2700 Y=4266388.5900
X=419292.8500 Y=4266350.3800
X=419325.2400 Y=4266408.6600
X=419395.6000 Y=4266370.8400
X=419364.2200 Y=4266312.4500
X=419407.6200 Y=4266288.6700
X=419417.6464 Y=4266282.8008
X=419436.2000 Y=4266271.9400
X=419507.6400 Y=4266233.9800
X=419564.4000 Y=4266202.9500
X=419633.6800 Y=4266163.6100
X=419672.4200 Y=4266142.0700
X=419746.4000 Y=4266268.8200
X=419770.9593 Y=4266312.5363
X=419771.0400 Y=4266312.6800
X=419757.6620 Y=4266317.5152
X=419753.3729 Y=4266319.0654
X=419748.3800 Y=4266320.8700
X=419724.5600 Y=4266330.8600
X=419711.1374 Y=4266333.8045
X=419710.0414 Y=4266334.0450
X=419688.3200 Y=4266338.8100
X=419682.2200 Y=4266341.0700
X=419679.7749 Y=4266342.6673
X=419676.1889 Y=4266345.0099
X=419673.8336 Y=4266346.5485
X=419672.8331 Y=4266345.3238
X=419672.8300 Y=4266345.3200
X=419671.2087 Y=4266345.4724
X=419663.8610 Y=4266346.1629
X=419662.1721 Y=4266346.3216
X=419662.1567 Y=4266346.3230
X=419662.1485 Y=4266346.3238
X=419662.1050 Y=4266346.3279
X=419661.6628 Y=4266346.3694
X=419660.8092 Y=4266346.4496
X=419660.4056 Y=4266346.4875
X=419660.3799 Y=4266346.4898
X=419658.1530 Y=4266330.6231
X=419652.2900 Y=4266288.8500
X=419648.3157 Y=4266288.9710
X=419627.6500 Y=4266289.6000
X=419620.2176 Y=4266291.3899

X=419615.9400 Y=4266292.4200
X=419606.1691 Y=4266286.9386
X=419601.0201 Y=4266284.0497
X=419591.5289 Y=4266286.9386
X=419578.2019 Y=4266290.9947
X=419571.1200 Y=4266293.1500
X=419564.1600 Y=4266295.3500
X=419542.6089 Y=4266299.3025
X=419531.6342 Y=4266301.3153
X=419529.7000 Y=4266301.6700
X=419537.0468 Y=4266336.9053
X=419538.4621 Y=4266343.6934
X=419539.9658 Y=4266350.9050
X=419547.3500 Y=4266386.3200
X=419547.3500 Y=4266408.1311
X=419547.3500 Y=4266411.1200
X=419549.4946 Y=4266418.5193
X=419552.1276 Y=4266427.6037
X=419552.8729 Y=4266430.1753
X=419553.8827 Y=4266433.6593
X=419554.4219 Y=4266435.5195
X=419554.4800 Y=4266435.7200
X=419554.4807 Y=4266435.7275
X=419528.7500 Y=4266452.5700
X=419505.3300 Y=4266470.6100
X=419469.1800 Y=4266504.2000
X=419466.6600 Y=4266508.5800
X=419462.0682 Y=4266515.6608

ΤΜΗΜΑ (ΠΑ2) εμβαδού 3688 τ.μ.
(αριθμ. 219/13081/23-1-2012Πράξη
Χαρακτηρισμού)

X=419325.0820 Y=4266635.5870
X=419353.1080 Y=4266597.0810
X=419317.0710 Y=4266530.7020
X=419279.2800 Y=4266551.2180
X=419325.0820 Y=4266635.5870

ΤΜΗΜΑ (ΠΑ3) εμβαδού 154421,00 τ.μ.
(αριθμ. 309/14650/2013Πράξη Χαρακτηρισμού)

X=419211.7200	Y=4266385.4300	X=419131.5200	Y=4266197.9200
X=419144.4500	Y=4266421.3700	X=419135.3200	Y=4266197.2800
X=419118.0300	Y=4266436.7200	X=419125.2500	Y=4266174.6700
X=419096.5000	Y=4266448.2200	X=419107.0200	Y=4266181.3400
X=419057.4600	Y=4266377.5500	X=419098.2100	Y=4266162.4400
X=419023.4700	Y=4266314.7400	X=419108.8300	Y=4266159.2000
X=419021.2434	Y=4266315.9122	X=419108.4799	Y=4266151.2270
X=418952.9600	Y=4266351.8600	X=419185.7600	Y=4266128.5100
X=418896.1000	Y=4266383.2300	X=419236.2600	Y=4266116.9000
X=418864.3700	Y=4266396.0500	X=419264.3100	Y=4266114.1500
X=418896.3200	Y=4266452.6200	X=419301.3000	Y=4266100.5600
X=418880.8400	Y=4266461.3900	X=419311.2000	Y=4266109.6600
X=418868.0500	Y=4266437.7200	X=419361.0900	Y=4266112.8600
X=418811.4600	Y=4266457.6600	X=419361.9700	Y=4266148.2500
X=418785.6100	Y=4266466.7700	X=419348.2000	Y=4266162.8800
X=418711.6700	Y=4266314.5000	X=419352.2100	Y=4266168.8900
X=418757.5700	Y=4266300.9700	X=419362.1000	Y=4266173.7300
X=418802.5700	Y=4266286.6100	X=419373.3100	Y=4266175.4100
X=418898.6500	Y=4266255.4600	X=419376.3000	Y=4266216.8000
X=418942.7500	Y=4266242.2600	X=419419.6700	Y=4266196.8300
X=418976.1200	Y=4266227.8100	X=419484.6000	Y=4266204.1300
X=419012.3400	Y=4266294.3000	X=419491.0000	Y=4266203.8600
X=419023.5100	Y=4266288.2200	X=419480.2600	Y=4266188.8500
X=419020.8325	Y=4266260.5298	X=419477.6500	Y=4266162.1600
X=419039.7900	Y=4266259.3800	X=419510.3800	Y=4266149.6700
X=419039.6400	Y=4266227.1300	X=419515.5600	Y=4266161.2700
X=419038.0800	Y=4266209.9500	X=419541.4100	Y=4266156.0600
X=419040.0690	Y=4266202.6237	X=419541.2129	Y=4266120.0086
X=419044.2496	Y=4266201.1119	X=419550.2200	Y=4266115.7300
X=419043.0100	Y=4266207.8800	X=419548.2500	Y=4266088.0800
X=419054.1700	Y=4266204.6700	X=419540.9700	Y=4266075.5800
X=419058.9200	Y=4266199.9200	X=419526.5000	Y=4266043.0300
X=419063.6800	Y=4266201.2800	X=419508.6500	Y=4266040.0000
X=419070.2400	Y=4266223.4400	X=419501.3600	Y=4266043.9800
X=419073.1700	Y=4266227.3000	X=419483.1300	Y=4266046.4200
X=419077.2965	Y=4266226.4707	X=419466.2300	Y=4266039.5600
X=419080.3000	Y=4266234.9200	X=419458.5400	Y=4266025.8600
X=419106.7800	Y=4266224.3200	X=419449.5000	Y=4266013.7500
X=419103.9500	Y=4266207.4900	X=419436.0700	Y=4266003.9400
X=419112.4800	Y=4266209.0200	X=419456.0000	Y=4265990.3600
X=419111.3891	Y=4266205.7103	X=419486.4600	Y=4265976.0000
X=419111.3900	Y=4266205.7100	X=419502.0400	Y=4265965.5700
X=419127.4900	Y=4266202.8900	X=419566.5100	Y=4265911.5300
X=419133.9400	Y=4266199.7400	X=419631.7500	Y=4265933.1300
		X=419657.9800	Y=4265979.6800
		X=419653.5800	Y=4265982.1300
		X=419668.5300	Y=4266009.4900

X=419716.6900 Y=4266097.7100
X=419543.3100 Y=4266189.1300
X=419542.5200 Y=4266205.0700
X=419497.1200 Y=4266230.4200
X=419469.1600 Y=4266244.1800
X=419426.8000 Y=4266267.0100
X=419379.2100 Y=4266292.2000
X=419337.8500 Y=4266314.5500
X=419301.1300 Y=4266335.0900
X=419265.9400 Y=4266354.9000
X=419192.6000 Y=4266223.6000
X=419137.5400 Y=4266255.3600
X=419159.8000 Y=4266292.4500

ΤΜΗΜΑ (ΠΑ4) εμβαδού 7956,00 τ.μ.
(αριθμ. 1108/61240/28-3-2013 Πράξη
Χαρακτηρισμού)

X=419047.0815 Y=4266470.1219
X=419092.5091 Y=4266444.8166
X=419018.4820 Y=4266310.9175
X=418973.0546 Y=4266336.2226
X=419047.5099 Y=4266469.8833

ΤΜΗΜΑ (ΠΑ5) εμβαδού 4154,01 τ.μ.
(αριθμ. 199/11997/20-01-2012 Πράξη
Χαρακτηρισμού)

X=419010.6704 Y=4266696.1243
X=419008.2211 Y=4266692.8281
X=418989.3757 Y=4266702.1247
X=418986.1740 Y=4266703.7041
X=419044.4431 Y=4266803.3770
X=419090.6931 Y=4266777.8811
X=419070.2221 Y=4266759.3350
X=419057.0321 Y=4266747.7801
X=419045.6051 Y=4266736.5590
X=419024.4921 Y=4266714.7241

**ΣΥΝΟΛΙΚΗ ΕΚΤΑΣΗ ΠΟΥ ΔΕΝ ΕΜΠΙΠΤΕΙ ΣΤΙΣ
ΔΙΑΤΑΞΕΙΣ ΤΗΣ ΔΑΣΙΚΗΣ ΝΟΜΟΘΕΣΙΑΣ ΕΙΝΑΙ**

**800053,1251τ.μ.-23327,3988τ.μ. (Δ1)
-216,7737τ.μ. (Δ2) -1663,0006 τ.μ. (Δ3)-
4081,2520 τ.μ.(Δ4) = 770.764,6946 τ.μ.**

Η Συντάκτρια



Τ. Στάμου
Δασοπόνος



FLORENTIA LIAKOU
16/09/2024 08:19
ΑΚΡΙΒΕΣ ΑΝΤΙΓΡΑΦΟ

Η απόφαση αυτή να δημοσιευθεί στην Εφημερίδα της Κυβερνήσεως.

Αθήνα, 16 Σεπτεμβρίου 2024

Με εντολή Γενικού Γραμματέα Δασών
Η Προϊσταμένη της Επιθεώρησης Εφαρμογής
Δασικής Πολιτικής Θεσσαλίας - Στερεάς Ελλάδας
ΖΩΗ ΦΤΙΚΑ

Αριθμ. 490202 (2)

Μερική ανάκληση, λόγω νομικής αιτίας, της υπ' αρ. 3647/19-10-2007 (Δ' 562) απόφασης του Γενικού Γραμματέα Περιφέρειας Δυτικής Ελλάδας, περί κήρυξης έκτασης ως αναδασωτέας, για έκταση εμβαδού 4.999,87 τ.μ., στη θέση «Τρία Τούμπια», Τοπικής Κοινότητας Κορυφής του Δήμου Πύργου της Π.Ε. Ηλείας.

Ο ΓΕΝΙΚΟΣ ΓΡΑΜΜΑΤΕΑΣ ΔΑΣΩΝ ΤΟΥ
ΥΠΟΥΡΓΕΙΟΥ ΠΕΡΙΒΑΛΛΟΝΤΟΣ ΚΑΙ ΕΝΕΡΓΕΙΑΣ

Έχοντας υπόψη:

1. Την παρ. 1 του άρθρου 24 και την παρ. 3 του άρθρου 117 του Συντάγματος.
2. Τον ν. 3200/1955 «Περί διοικητικής αποκέντρωσης» (Α' 97).
3. Την από 13-08-2021 Πράξη Νομοθετικού Περιεχομένου «Έκτακτα μέτρα για την αποτελεσματική προστασία και την ταχεία αποκατάσταση του φυσικού περιβάλλοντος, την άμεση στήριξη των πληγέντων από τις πυρκαγιές Ιουλίου/Αυγούστου 2021 και συναφείς διατάξεις» (Α' 143).
4. Τα άρθρα 47 έως 55 του ν. 4915/2022 (Α' 63).
5. Το π.δ. 6/2022 «Σύσταση και μετονομασία Γενικών Γραμματειών, σύσταση Ειδικής Γραμματείας, μεταφορά υπηρεσιών και αρμοδιοτήτων» (Α' 17).
6. Το π.δ. 29/2022 «Τροποποίηση του π.δ. 132/2017 "Όργανισμός Υπουργείου Περιβάλλοντος και Ενέργειας (Υ.Π.Ε.Ν.)" (Α' 160)» (Α' 77).
7. Την υπό στοιχεία ΥΠΕΝ/ΔΔΥ/50878/3749/20-05-2022 (ΨΓΒΩ4653Π8-ΩΧ6) εγκύκλιο του Υπουργείου Περιβάλλοντος και Ενέργειας (Υ.Π.Ε.Ν.).
8. Την υπό στοιχεία ΥΠΕΝ/ΔΔΥ/48478/3594/16-05-2022 κοινή υπουργική απόφαση «Καθορισμός των διοικητικών λεπτομερειών μεταφοράς των δασικών υπηρεσιών, του αντίστοιχου προσωπικού και λοιπών θεμάτων της παρ. 5 άρθρου τρίτου της από 13-08-2021 Πράξης Νομοθετικού Περιεχομένου (Α' 143), η οποία κυρώθηκε με το άρθρο 2 του ν. 4824/2021 (Α' 156)» (Β' 2415).
9. Τα άρθρα 10, 37, 38, τις παρ. 1 και 3 του άρθρου 41 και τις παρ. 3 και 4 του άρθρου 44 του ν. 998/1979 «Περί προστασίας των δασών και των δασικών εν γένει εκτάσεων της Χώρας» (Α' 289).
10. Το άρθρο 120 του ν. 1892/1990 «Για τον εκσυγχρονισμό και την ανάπτυξη και άλλες διατάξεις» (Α' 101).
11. Τις υπ' αρ. 160417/1180/08-07-1980 και 182447/3049/24-09-1980 διαταγές του Υπουργείου Γεωργίας.
12. Το άρθρο 36 του ν. 3698/2008 (Α' 198).

13. Την υπ' αρ. 97870/2248/7-5-2009 εγκύκλιο διαταγή του Υπουργείου Αγροτικής Ανάπτυξης και Τροφίμων σχετικά με την εφαρμογή του άρθρου 36 του ν. 3698/2008.

14. Τον ν. 3208/2003 «Προστασία δασικών οικοσυστημάτων, κατάρτιση δασολογίου, ρύθμιση εμπραγμάτων δικαιωμάτων επί δασών και δασικών εν γένει εκτάσεων και άλλες διατάξεις» (Α' 303) και ειδικότερα την παρ. 9 του άρθρου 21 αυτού.

15. Την υπ' αρ. 3647/19-10-2007 (Δ' 562) απόφαση κηρύξεως έκτασης ως αναδασωτέας λόγω πυρκαγιάς.

16. Την υπ' αρ. 216056/1746/13-10-2011 εγκύκλιο του Υπουργείου Περιβάλλοντος, Ενέργειας και Κλιματικής Αλλαγής.

17. Τις διατάξεις και τη σχετική νομολογία περί ανάκλησης των διοικητικών πράξεων, καθώς και την υπ' αρ. 95099/5160/12-10-2021 (ΑΔΑ: ΨΠΨ4653Π8-50Χ) εγκύκλιο.

18. Τον ν. 4462/2017 (Α' 39) και ιδίως το άρθρο δεύτερο παρ. 3.

19. Το υπ' αρ. 153373/441/22-02-2017 έγγραφο της Διεύθυνσης Ανάπτυξης και Προστασίας Δασών του Υ.Π.Ε.Ν.

20. Την υπ' αρ. 83988/2740/25-08-2022 κοινή απόφαση «Εξουσιοδότηση υπογραφής «Με εντολή Υπουργού» του Υπουργού Περιβάλλοντος και Ενέργειας, «Με εντολή Υφυπουργού» του Υφυπουργού Περιβάλλοντος και Ενέργειας και «Με εντολή Γενικού Γραμματέα Δασών» του Γενικού Γραμματέα Δασών του Υπουργείου Περιβάλλοντος και Ενέργειας, κατά λόγο αρμοδιότητας, στον Προϊστάμενο της Γενικής Διεύθυνσης Δασών και Δασικού Περιβάλλοντος της Γενικής Γραμματείας Δασών του Υ.Π.Ε.Ν., στους Προϊστάμενους των Επιθεωρήσεων Εφαρμογής Δασικής Πολιτικής και στους Προϊστάμενους των Διευθύνσεων, Δασαρχείων και Τμημάτων που υπάγονται σε αυτές» (Β' 4528).

21. Την υπ' αρ. 177804/12-10-2016 Θεώρηση δασικού χάρτη που αναρτήθηκε με την υπ' αρ. 7104/13-01-2017 απόφαση του Διευθυντή Δασών Ηλείας «Ανάρτηση δασικού χάρτη του συνόλου της Π.Ε. Ηλείας εκτός των προ Καποδιστριακών ΟΤΑ: Πύργου και Λεχαινών και πρόσκληση για υποβολή αντιρρήσεων κατά του περιεχομένου του» (ΑΔΑ: 7ΞΡΖΟΡ1Φ-0ΥΥ), όπως τροποποιήθηκε με την υπ' αρ. 27084/12-02-2021 (ΑΔΑ: ΨΛ0ΑΟΡ1Φ-ΕΑ8) απόφαση του Διευθυντή Δασών Ηλείας, σύμφωνα με τις διατάξεις των άρθρων 48 και 50 του ν. 4685/2020, με κατηγορία κάλυψης ΑΑ/ΑΝ.

22. Το υπ' αρ. 375/09-05-2022 (ΑΔΑ: ΡΡΝΛΟΡ1Φ-Σ6Υ) Πρακτικό της 2ης ΕΠ.Ε.Α. Ηλείας, που έκρινε την έκταση ως ΑΑ/ΑΝ.

23. Την 76845/5238/12-07-2024 εγκύκλιο «Οδηγίες εφαρμογής της διάταξης της παρ. 6 του άρθρου 18 του ν. 3889/2010».

24. Την υπ' αρ. 461038/25-09-2024 πρόταση του Δασαρχείου Πύργου, για μερική ανάκληση της υπ' αρ. 3647/19-10-2007 (Δ' 562) απόφασης του Γενικού Γραμματέα Περιφέρειας Δυτικής Ελλάδας, περί κήρυξης ως αναδασωτέας, για έκταση εμβαδού 4.999,87 τ.μ., στη θέση «Τρία Τούμπια», Τοπικής Κοινότητας Κορυφής, Δημοτικής Ενότητας Ιάρδανου, του Δήμου Πύργου, της Π.Ε. Ηλείας, λόγω νομικής πλάνης.

25. Τη σύμφωνη γνώμη της Διεύθυνσης Δασών Ηλείας.

26. Το γεγονός ότι από την παρούσα, δεν προκαλείται δαπάνη σε βάρος του κρατικού προϋπολογισμού, αποφασίζουμε:

Ανακαλούμε μερικώς, για έκταση εμβαδού 4.999,87 τ.μ., στη θέση «Τρία Τούμπια», Τοπικής Κοινότητας Κορυφής, Δημοτικής Κοινότητας Ιάρδανου του Δήμου Πύργου της Π.Ε. Ηλείας την υπ' αρ. 3647/19-10-2007 (Δ' 562) απόφαση κήρυξης έκτασης ως αναδασωτέας, λόγω νομικής αιτίας, καθότι η εν λόγω έκταση χαρακτηρίστηκε με το υπ' αρ. 375/09-05-2022 (ΑΔΑ: ΠΡΝΛΟΡ1Φ-Σ6Υ), Πρακτικό της 2ης ΕΠ.Ε.Α. Ηλείας ως ΑΑ/ΑΝ.

Η εν λόγω έκταση βρίσκεται στη θέση «Τρία Τούμπια», Τοπικής Κοινότητας Κορυφής, Δημοτικής Ενότητας Ιάρ-

δανου του Δήμου Πύργου της Π.Ε. Ηλείας, και απεικονίζεται στο από 24-09-2024 προσαρτημένο τοπογραφικό διάγραμμα κλίμακας 1:2000, το οποίο αποτελεί αναπόσπαστο μέρος της παρούσας.

Κατά τα λοιπά ισχύει η υπ' αρ. 3647/19-10-2007 (Δ' 562) απόφαση κήρυξης έκτασης ως αναδασωτέας.

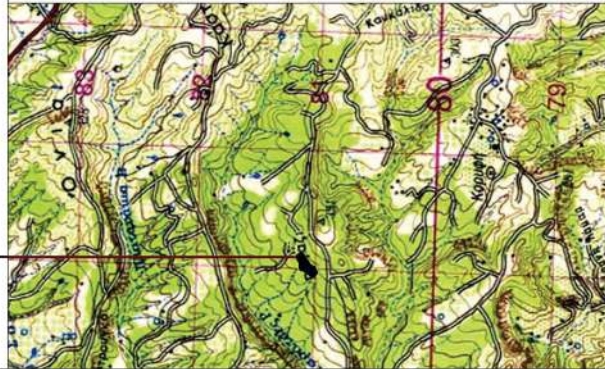
Επιτρέπεται υποβολή κατ' αυτής αίτηση ακύρωσης στο Τριμελές Διοικητικό Εφετείο Πατρών μέσα σε προθεσμία (60) ημερών, που αρχίζει από την επομένη της δημοσίευσής ή της κοινοποίησής της. Από την εφαρμογή των κανονιστικών διατάξεων της απόφασης αυτής δεν προκαλείται δαπάνη σε βάρος του κρατικού προϋπολογισμού σύμφωνα με το άρθρο 90 του Κώδικα της νομοθεσίας για την Κυβέρνηση και τα κυβερνητικά όργανα (π.δ. 63/2005, Α' 98).

ΤΟΠΟΓΡΑΦΙΚΟ ΔΙΑΓΡΑΜΜΑ

ΕΛΛΗΝΙΚΗ ΔΗΜΟΚΡΑΤΙΑ
ΥΠΟΥΡΓΕΙΟ ΠΕΡΙΒΑΛΛΟΝΤΟΣ & ΕΝΕΡΓΕΙΑΣ
ΕΠΙΘΕΩΡΗΣΗ ΕΦΑΡΜΟΓΗΣ ΔΑΣΙΚΗΣ ΠΟΛΙΤΙΚΗΣ
ΠΕΛΟΠΟΝΝΗΣΟΥ - ΔΥΤΙΚΗΣ ΕΛΛΑΔΑΣ & ΙΟΝΙΟΥ
ΔΙΝΣΗ ΔΑΣΩΝ Π.Ε. ΗΛΕΙΑΣ
ΔΑΣΑΡΧΕΙΟ ΠΥΡΓΟΥ

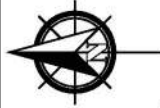
Εκτασης συνολικού εμβαδού **4.999,87τ.μ.** που βρίσκεται στην **Τ.Κ. Κορυφής, Δήμου Πύργου, Π.Ε. Ηλείας** για την οποία προτείνεται άρση του αναδασωτέου με μερική ανάκληση της υπ' αριθ. **3647/19-10-2007 απόφασης Γ.Γ.Π.Δ.Ε. (ΦΕΚ 562/Δ/2007)** κήρυξης ευρύτερης έκτασης ως αναδασωτέας λόγω πυρκαγιάς και σύμφωνα με την υπ' αριθ. **375/09-25-2022** απόφαση **2ης ΕΠΕΑ Ηλείας (ΑΔΑ: ΡΡΝΛΟΡΠΦ-Σ6Υ)** έχει νέο πρωτεύειον **ΑΑ/ΑΝ**.

ΧΑΡΤΗΣ ΠΡΟΣΑΝΑΤΟΛΙΣΜΟΥ
ΚΛΙΜΑΚΑ 1:50000



E=4.999,87τ.μ.

Θέση **"Τρία Τούμπια", τ.κ. "Κορυφής"**
Δήμου **"Πύργου", Π.Ε. Ηλείας**
ΚΛΙΜΑΚΑ **1:2000**



ΕΘΝΙΚΟ ΤΥΠΟΓΡΑΦΕΙΟ
Για τεχνικούς λόγους στο σχεδιάγραμμα,
από το ηλεκτρονικό αρχείο, έγινε
σμίκρυνση κατά ποσοστό **81%**

ΠΙΝΑΚΑΣ ΣΥΝΤΕΤΑΙΜΕΝΩΝ ΚΟΡΥΦΩΝ														
Σ/Κ	X	Y	Σ/Κ	X	Y	Σ/Κ	X	Y	Σ/Κ	X	Y	Σ/Κ	X	Y
0	272680,22	4183682,63	15	272566,91	4183632,36									
1	272671,72	4183675,22	16	272570,88	4183637,12									
2	272637,85	4183649,82	17	272585,43	4183652,20									
3	272614,30	4183640,30	18	272585,83	4183660,93									
4	272602,36	4183626,27	19	272591,12	4183663,32									
5	272588,60	4183612,52	20	272594,56	4183667,81									
6	272587,81	4183593,99	21	272592,97	4183682,37									
7	272581,46	4183595,32	22	272616,25	4183685,54									
8	272578,37	4183614,37	23	272637,95	4183679,72									
9	272567,97	4183615,16	24	272658,06	4183690,57									
10	272565,58	4183597,43	25	272670,69	4183701,68									
11	272554,47	4183580,77	26	272686,04	4183707,24									
12	272545,21	4183595,32	27	272699,27	4183688,45									
13	272548,12	4183603,52	0	272680,22	4183682,63									
14	272571,67	4183627,07												

ΘΕΩΡΗΘΗΚΕ

Πάτρα
Ο Επιθεωρητής Εφαρμογής
Δασικής Πολιτικής (Π.Δ.Ε& Ι.)

ΝΙΚΙΤΑΣ ΜΑΖΙΣ
03/10/2024 16:36

Πύργος
Ο Δασάρχης Πύργου

ΠΑΝΑΓΙΩΤΗΣ ΛΑΤΤΑΣ
24/09/2024 13:28

Δρ. Παναγιώτης Λάττας
Δασολόγος με Α΄ Βαθμό

Ο Συντάκτης

ΚΩΝΣΤΑΝΤΙΝΟΣ ΠΥΛΑΡΙΝΟΣ
24/09/2024 13:26

Πυλαρίνος Κωνσταντίνος
Δασολόγος με Α΄ Βαθμό

Η απόφαση αυτή να δημοσιευθεί στην Εφημερίδα της Κυβερνήσεως.

Πάτρα, 3 Οκτωβρίου 2024

Με εντολή Γενικού Γραμματέα Δασών
Ο Προϊστάμενος της Επιθεώρησης Εφαρμογής Δασικής Πολιτικής Πελοποννήσου,
Δυτικής Ελλάδας και Ιονίου
ΝΙΚΗΤΑΣ ΜΑΖΗΣ

ΑΝΑΚΟΙΝΩΣΕΙΣ

Αριθμ. 35318

(3)

Πρόσκληση προς άγνωστους ιδιοκτήτες ακατοίκητου παλαιού διώροφου κτίσματος, που βρίσκεται στη διασταύρωση των οδών Μάρκου Μπότσαρη και Μπουμπουλίνας, με είσοδο επί της Μάρκου Μπότσαρη 16, με αριθμό ΚΑΕΚ οικοπέδου 090145219001, στο 40 Ο.Τ. της Δράμας.

Καλούνται οι άγνωστοι ιδιοκτήτες, αγνώστου διαμονής, του ακατοίκητου παλαιού κτίσματος που βρίσκεται στη διασταύρωση των οδών Μάρκου Μπότσαρη και Μπουμπουλίνας, με είσοδο επί της Μάρκου Μπότσαρη 16, με αριθμό ΚΑΕΚ οικοπέδου 090145219001 στο 40 Ο.Τ. της Δράμας, ή οποιοσδήποτε πληρεξούσιος ή αντιπρόσωπος ή συγγενής αυτών, σε εφαρμογή των διατάξεων της υπ' αρ. 29400/30-11-1943 (Β' 218) απόφασης Υπουργού Συγκοινωνιών να προσέλθουν στα γραφεία της Διεύθυνσης Δόμησης του Δήμου Δράμας (Διοικητήριο 5ος όροφος, τηλέφωνο 2521351513 αρμόδια κα Ελματζόγλου), προκειμένου να λάβουν γνώση της υπ' αρ. 7348/07-10-2024 Έκθεσης Ελέγχου Επικινδύνως Ετοιμόρροπου Οικοδομής της Τριμελούς επιτροπής του άρθρου 428 του ΚΒΓΠ.

Δράμα, 7 Οκτωβρίου 2024

Η Αναπληρώτρια Προϊσταμένη
της Διεύθυνσης Δόμησης Δράμας
ΑΝΝΑ ΕΛΜΑΤΖΟΓΛΟΥ



ΕΘΝΙΚΟ ΤΥΠΟΓΡΑΦΕΙΟ

Το Εθνικό Τυπογραφείο αποτελεί δημόσια υπηρεσία υπαγόμενη στην Προεδρία της Κυβέρνησης και έχει την ευθύνη τόσο για τη σύνταξη, διαχείριση, εκτύπωση και κυκλοφορία των Φύλλων της Εφημερίδας της Κυβερνήσεως (ΦΕΚ), όσο και για την κάλυψη των εκτυπωτικών - εκδοτικών αναγκών του δημοσίου και του ευρύτερου δημόσιου τομέα (ν. 3469/2006/Α' 131 και π.δ. 29/2018/Α' 58).

1. ΦΥΛΛΟ ΤΗΣ ΕΦΗΜΕΡΙΔΑΣ ΤΗΣ ΚΥΒΕΡΝΗΣΕΩΣ (ΦΕΚ)

- Τα **ΦΕΚ σε ηλεκτρονική μορφή** διατίθενται δωρεάν στο **www.et.gr**, την επίσημη ιστοσελίδα του Εθνικού Τυπογραφείου. Όσα ΦΕΚ δεν έχουν ψηφιοποιηθεί και καταχωριστεί στην ανωτέρω ιστοσελίδα, ψηφιοποιούνται και αποστέλλονται επίσης δωρεάν με την υποβολή αίτησης, για την οποία αρκεί η συμπλήρωση των αναγκαίων στοιχείων σε ειδική φόρμα στον ιστότοπο **www.et.gr**.

- Τα **ΦΕΚ σε έντυπη μορφή** διατίθενται σε μεμονωμένα φύλλα είτε απευθείας από το Τμήμα Πωλήσεων και Συνδρομητών, είτε ταχυδρομικά με την αποστολή αιτήματος παραγγελίας μέσω των ΚΕΠ, είτε με ετήσια συνδρομή μέσω του Τμήματος Πωλήσεων και Συνδρομητών. Το κόστος ενός ασπρόμαυρου ΦΕΚ από 1 έως 16 σελίδες είναι 1,00 €, αλλά για κάθε επιπλέον οκτασέλιδο (ή μέρος αυτού) προσαυξάνεται κατά 0,20 €. Το κόστος ενός έγχρωμου ΦΕΚ από 1 έως 16 σελίδες είναι 1,50 €, αλλά για κάθε επιπλέον οκτασέλιδο (ή μέρος αυτού) προσαυξάνεται κατά 0,30 €. Το τεύχος Α.Σ.Ε.Π. διατίθεται δωρεάν.

• Τρόποι αποστολής κειμένων προς δημοσίευση:

Α. Τα κείμενα προς δημοσίευση στο ΦΕΚ, από τις υπηρεσίες και τους φορείς του δημοσίου, αποστέλλονται ηλεκτρονικά στη διεύθυνση **webmaster.et@et.gr** με χρήση προηγμένης ψηφιακής υπογραφής και χρονοσήμανσης.

Β. Κατ' εξαίρεση, όσοι πολίτες δεν διαθέτουν προηγμένη ψηφιακή υπογραφή μπορούν είτε να αποστέλλουν ταχυδρομικά, είτε να καταθέτουν με εκπρόσωπό τους κείμενα προς δημοσίευση εκτυπωμένα σε χαρτί στο Τμήμα Παραλαβής και Καταχώρισης Δημοσιευμάτων.

- Πληροφορίες, σχετικά με την αποστολή/κατάθεση εγγράφων προς δημοσίευση, την ημερήσια κυκλοφορία των Φ.Ε.Κ., με την πώληση των τευχών και με τους ισχύοντες τιμοκαταλόγους για όλες τις υπηρεσίες μας, περιλαμβάνονται στον ιστότοπο (**www.et.gr**). Επίσης μέσω του ιστότοπου δίδονται πληροφορίες σχετικά με την πορεία δημοσίευσης των εγγράφων, με βάση τον Κωδικό Αριθμό Δημοσιεύματος (ΚΑΔ). Πρόκειται για τον αριθμό που εκδίδει το Εθνικό Τυπογραφείο για όλα τα κείμενα που πληρούν τις προϋποθέσεις δημοσίευσης.

2. ΕΚΤΥΠΩΤΙΚΕΣ - ΕΚΔΟΤΙΚΕΣ ΑΝΑΓΚΕΣ ΤΟΥ ΔΗΜΟΣΙΟΥ

Το Εθνικό Τυπογραφείο ανταποκρινόμενο σε αιτήματα υπηρεσιών και φορέων του δημοσίου αναλαμβάνει να σχεδιάσει και να εκτυπώσει έντυπα, φυλλάδια, βιβλία, αφίσες, μπλοκ, μηχανογραφικά έντυπα, φακέλους για κάθε χρήση, κ.ά.

Επίσης σχεδιάζει ψηφιακές εκδόσεις, λογότυπα και παράγει οπτικοακουστικό υλικό.

Ταχυδρομική Διεύθυνση: Καποδιστρίου 34, τ.κ. 10432, Αθήνα

ΤΗΛΕΦΩΝΙΚΟ ΚΕΝΤΡΟ: 210 5279000 - fax: 210 5279054

ΕΞΥΠΗΡΕΤΗΣΗ ΚΟΙΝΟΥ

Πωλήσεις - Συνδρομές: (Ισόγειο, τηλ. 210 5279178 - 180)

Πληροφορίες: (Ισόγειο, Γρ. 3 και τηλεφ. κέντρο 210 5279000)

Παραλαβή Δημ. Ύλης: (Ισόγειο, τηλ. 210 5279167, 210 5279139)

Ωράριο για το κοινό: Δευτέρα ως Παρασκευή: 8:00 - 13:30

Ιστότοπος: **www.et.gr**

Πληροφορίες σχετικά με την λειτουργία του ιστότοπου: **helpdesk.et@et.gr**

Αποστολή ψηφιακά υπογεγραμμένων εγγράφων προς δημοσίευση στο ΦΕΚ: **webmaster.et@et.gr**

Πληροφορίες για γενικό πρωτόκολλο και αλληλογραφία: **grammateia@et.gr**

Πείτε μας τη γνώμη σας,

για να βελτιώσουμε τις υπηρεσίες μας, συμπληρώνοντας την ειδική φόρμα στον ιστότοπό μας.

