



# ΕΦΗΜΕΡΙΔΑ ΤΗΣ ΚΥΒΕΡΝΗΣΕΩΣ ΤΗΣ ΕΛΛΗΝΙΚΗΣ ΔΗΜΟΚΡΑΤΙΑΣ

16 Οκτωβρίου 2024

ΤΕΥΧΟΣ ΤΕΤΑΡΤΟ

Αρ. Φύλλου 694

## ΑΠΟΦΑΣΕΙΣ

Αριθμ.102340

**Αναοριοθέτηση αρχαιολογικού χώρου της Πολιόχνης (Καμίνια-Πολιόχνη-Φισίνη-Ούριακος) ν. Λήμνου, Π.Ε. Λήμνου, Περιφέρειας Βορείου Αιγαίου.**

### Η ΥΠΟΥΡΓΟΣ ΠΟΛΙΤΙΣΜΟΥ

Έχοντας υπόψη:

1. Τις διατάξεις:

α) Των άρθρων 12, 13 και 14 του Κώδικα νομοθεσίας για την προστασία των αρχαιοτήτων και εν γένει της πολιτιστικής κληρονομιάς (ν. 4858/2021, Α' 220),

β) του π.δ. 4/2018 «Οργανισμός Υπουργείου Πολιτισμού και Αθλητισμού» (Α' 7),

γ) το άρθρο 90 του Κώδικα Νομοθεσίας για την Κυβέρνηση και τα κυβερνητικά όργανα (π.δ. 63/2005, Α' 98), το οποίο διατηρήθηκε σε ισχύ με την περ. 22 του άρθρου 119 του ν. 4622/2019 (Α' 133),

δ) του π.δ. 77/2023 «Σύσταση Υπουργείου και μετονομασία Υπουργείων - Σύσταση, κατάργηση και μετονομασία Γενικών και Ειδικών Γραμματειών - Μεταφορά αρμοδιοτήτων, υπηρεσιακών μονάδων, θέσεων προσωπικού και εποπτευόμενων φορέων» (Α' 130),

ε) του π.δ. 79/2023 «Διορισμός Υπουργών, Αναπληρωτών Υπουργών και Υφυπουργών» (Α' 131),

στ) του π.δ. 84/2019 «Σύσταση και κατάργηση Γενικών Γραμματειών και Ειδικών Γραμματειών/Ενιαίων Διοικητικών Τομέων Υπουργείων» (Α' 123),

ζ) του ν. 3378/2005 «Κύρωση της Ευρωπαϊκής Σύμβασης για την προστασία της αρχαιολογικής κληρονομιάς» (Α' 203),

η) της υπό στοιχεία ΥΠΠΟ/ΓΝΟΣ/49610/28.11.1990 κοινής υπουργικής απόφασης «Εξαίρεση από τον περιορισμό των τριών υπογραφών» (Β' 743), και

θ) της υπό στοιχεία ΥΠΠΟΑ/ΑΤΝΕΚΕ/567515/2284/14.10.2020 (Β' 4612) υπουργικής απόφασης περί οργάνωσης και λειτουργίας των Συμβουλίων του ν. 3028/2002 στο Υπουργείο Πολιτισμού και Αθλητισμού.

2. Την υπ' αρ. 15794/19.12.1961 (Β' 35/1962) υπουργική απόφαση, με την οποία χαρακτηρίστηκε ως αρχαιολογικός χώρος ο προϊστορικός οικισμός Πολιόχνης Λήμνου.

3. Την υπό στοιχεία ΥΠΠΟ/ΑΡΧ/Α1/Φ43/60978/3088/1993 (Β' 2) υπουργική απόφαση, με την οποία οριοθετήθηκε ο αρχαιολογικός χώρος της Πολιόχνης Λήμνου.

4. Την υπό στοιχεία ΥΠΠΟ/ΑΡΧ/Α1/Φ20/5372/234/1999 (Β' 126) υπουργική απόφαση, με την οποία καθορίστηκε η Ζώνη Α' Απολύτου προστασίας του προϊστορικού οικισμού της Πολιόχνης και του περιβάλλοντος χώρου του.

5. Το υπ' αρ. 102340/07.03.2024 έγγραφο της Εφορείας Αρχαιοτήτων Λέσβου.

6. Το υπ' αρ. 126065/08.04.2024 έγγραφο της Εφορείας Παλαιοανθρωπολογίας - Σπηλαιολογίας.

7. Το υπ' αρ. 29506/21.03.2023 έγγραφο της Εφορείας Εναλίων Αρχαιοτήτων.

8. Το υπό στοιχεία ΥΠΠΟΑ/29506/27.01.2023 έγγραφο της Υπηρεσίας Νεωτέρων Μνημείων και Τεχνικών Έργων Βορείου Αιγαίου.

9. Το υπ' αρ. 4131.13-9/257/08.02.2023 έγγραφο του Τμήματος Παραδοσιακών Οικισμών της Διεύθυνσης Περιβάλλοντος της Γενικής Γραμματείας Αιγαίου και Νησιωτικής Πολιτικής.

10. Το υπ' αρ. 28125/28.02.2023 έγγραφο του Τμήματος Περιβάλλοντος της Διεύθυνσης Περιβάλλοντος και Χωρικού Σχεδιασμού της Περιφέρειας Βορείου Αιγαίου.

11. Την ομόφωνη γνωμοδότηση του Κεντρικού Αρχαιολογικού Συμβουλίου, όπως αυτή διατυπώθηκε στην υπ' αρ. 22/04.06.2024 συνεδρίασή του.

12. Το υπ' αρ. 102340/27.08.2024 έγγραφο του Τμήματος Αποτυπώσεων, Γεωπληροφορικής και Κτηματολογίου της Διεύθυνσης Έρευνας και Τεχνικής Υποστήριξης Μελετών και Έργων Αναστήλωσης, αποφασίζουμε:

Την αναοριοθέτηση του αρχαιολογικού χώρου της Πολιόχνης (Καμίνια-Πολιόχνη-Φισίνη-Ούριακος) ν. Λήμνου, προκειμένου να συμπεριληφθούν στην κήρυξη οι υπόλοιπες αρχαιότητες ή μνημεία που είχαν παραμείνει εκτός κήρυξης έως τώρα προς τα νότια:

Εκτός από τον αρχαιολογικό χώρο της Πολιόχνης, το πολυσήμαντο οικιστικό κέντρο της 3ης χιλιετίας π.Χ., στον κηρυγμένο αρχαιολογικό χώρο επιπλέον θα περιλαμβάνονται: α) οι «Πύργοι Φισίνης», μια φρουριακή εγκατάσταση με δύο ορθογώνιους πύργους, που έχουν χρονολογηθεί στους βυζαντινούς και μεσαιωνικούς χρόνους, β) η θέση «Ούριακος», στην παραλία Λουρί, όπου εντοπίστηκαν ευρήματα του τέλους της Παλαιολιθικής

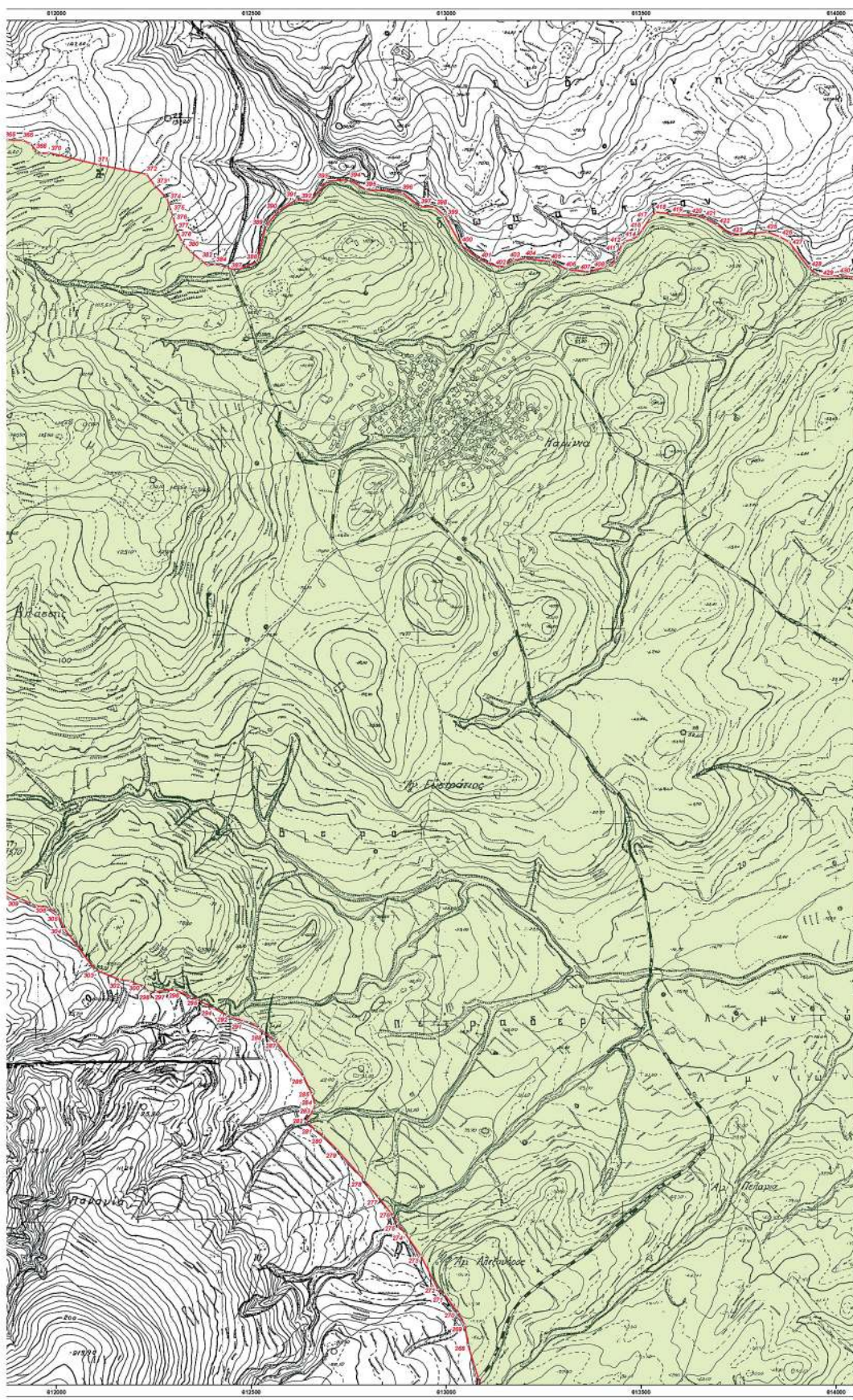
Εποχής, τα οποία τεκμηριώνουν την ύπαρξη μικρών ομάδων κυνηγών - τροφосуλλεκτών με έντονη κινητικότητα στην ευρύτερη γεωγραφική περιοχή της Ανατολίας, ήδη από την 11η χιλιετία π.Χ., ως αποτέλεσμα της εξοικείωσής τους με τη θάλασσα, γ) την ευρύτερη περιοχή των Καμινίων, όπου έχουν εντοπιστεί ευρήματα που σχετίζονται με την εγκατάσταση των Αθηναίων κληρούχων στο νησί (π.χ. ταφικά μνημεία, τυπολογικά όμοια με τα αττικά του 4ου αι. π.Χ., που βρέθηκαν στη θέση Κατρακύλες, Σώκαστρο και Παραχείρι), δ) τη θέση Κατρακύλες, όπου ερευνήθηκε επίσης τμήμα βιοτεχνικής εγκατάστασης, σχετιζόμενη πιθανώς με την καλλιέργεια αμπελιών και χρονολογούμενη στους ελληνοιστικούς χρόνους, ε) την παράκτια γραμμή νότια της Πολιόχνης, στη θέση Δερματάς και Αγία Μαρίνα, όπου εντοπίζονται επιφανειακά λαξευμένα εργαλεία του τέλους της Παλαιολιθικής Εποχής και στ) τον νοτιοανατολικότερο κόλπο του νησιού, τη Σκανδάλη, έχουν εντοπιστεί πυκνά ευρήματα αμφο-

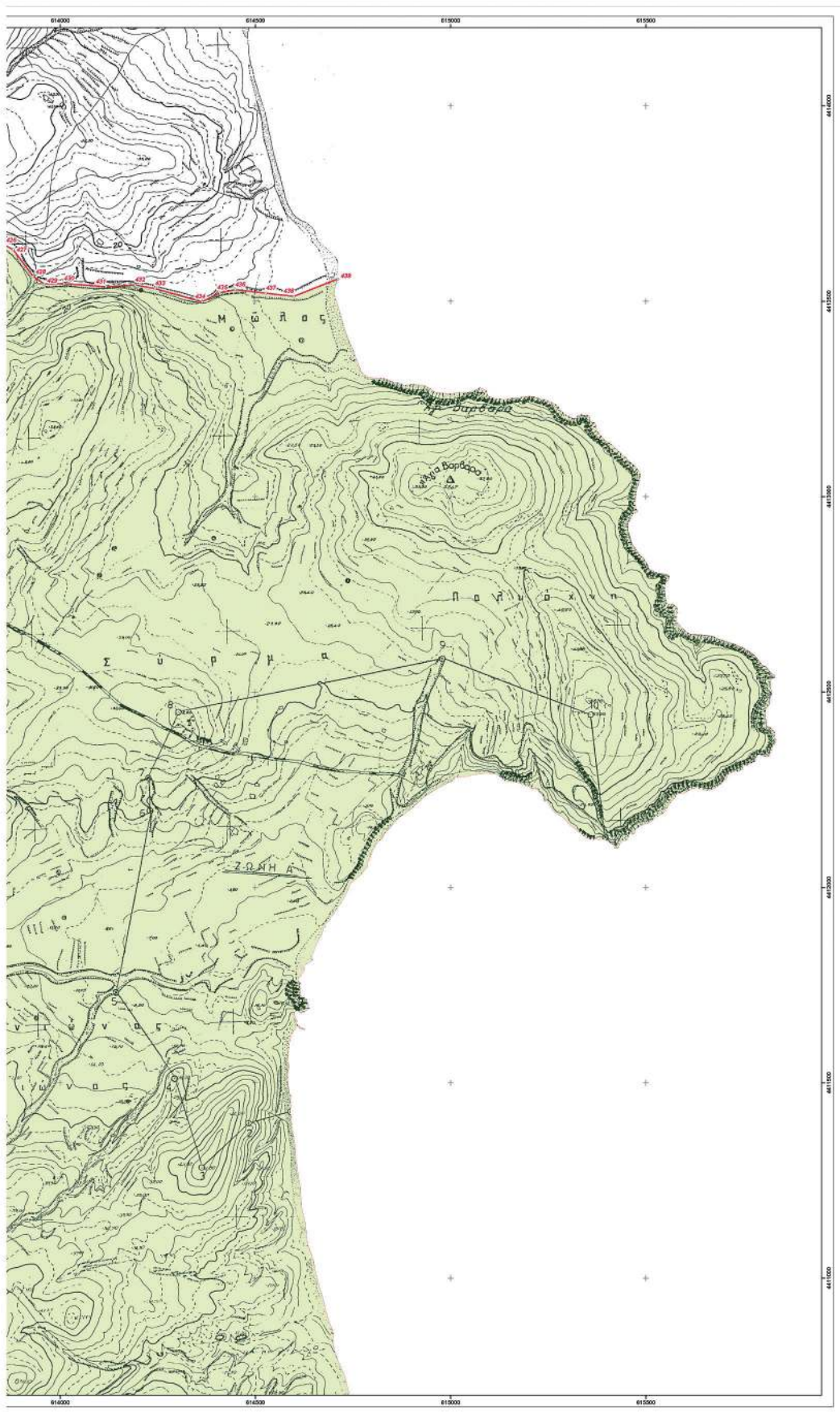
ρέων υστερορωμαϊκών χρόνων, που αποδίδονται είτε στην παρουσία αγκυροβολίου στην περιοχή, είτε στην παρουσία ναυαγίου.

Ο αρχαιολογικός χώρος οριοθετείται με κλειστή πολυγωνική γραμμή που ορίζεται από τα σημεία 1, 2, 3, 4, ..., 200, 201, 202, ..., 437, 438, και 439, και την ακτογραμμή, ο οποίος συνοδεύεται από σχετικό πίνακα ζευγών συντεταγμένων. Τα όρια του αρχαιολογικού χώρου σημειώνονται στο συνημμένο τοπογραφικό διάγραμμα, κλίμακας 1:5000 της Γ.Υ.Σ., με αριθμό φύλλων 4660/4, 4660/6, 4661/3, 4661/5, 4661/7,8 και 4671/1, που γεωαναφέρθηκαν στο ΕΓΣΑ '87 και φέρει την αντίστοιχη ακρίβεια. Για τον έλεγχο χρησιμοποιήθηκαν επιπροσθέτως οι ορθοεικόνες του φορέα «ΕΛΛΗΝΙΚΟ ΚΤΗΜΑΤΟΛΟΓΙΟ».

Από τις διατάξεις της παρούσας απόφασης δεν προκύπτει δαπάνη σε βάρος του κρατικού προϋπολογισμού.

 <p>ΓΕΝΙΚΗ ΔΙΕΥΘΥΝΣΗ ΑΝΑΣΤΗΛΩΣΗΣ, ΜΟΥΣΕΩΝ ΚΑΙ ΤΕΧΝΙΚΩΝ ΕΡΓΩΝ                  ΔΙΕΥΘΥΝΣΗ ΕΡΕΥΝΑΣ ΚΑΙ ΤΕΧΝΙΚΗΣ ΥΠΟΣΤΗΡΙΞΗΣ ΜΕΛΕΤΩΝ ΚΑΙ ΕΡΓΩΝ ΑΝΑΣΤΗΛΩΣΗΣ                  ΤΡΑΦΗΜΑ ΑΠΟΤΥΠΩΣΕΩΝ ΓΕΩΓΡΑΦΙΚΗΣ ΚΑΙ ΚΤΗΜΑΤΟΛΟΓΟΥ</p>					
<p><b>Θέμα:</b>  <b>ΑΝΑΘΡΟΦΕΤΗ ΑΡΧΑΙΟΛΟΓΙΚΟΥ ΧΩΡΟΥ ΠΟΛΙΟΧΝΗΣ (ΚΑΜΙΝΙΑ - ΠΟΛΙΟΧΝΗ - ΦΙΣΙΝΗ - ΟΥΡΙΑΚΟΣ) ΔΗΜΟΥ ΛΗΜΝΟΥ, Π.Ε. ΛΗΜΝΟΥ, ΠΕΡΙΦΕΡΕΙΑΣ ΒΟΡΕΙΟΥ ΑΙΓΑΙΟΥ</b></p>					
<p><b>ΥΠΟΜΗΝΙΑ</b></p> <ul style="list-style-type: none"> <li>○ ΚΟΥΡΦΕΣ ΠΟΛΥΓΩΝΗΣ ΓΡΑΜΜΗΣ</li> <li>— ΠΟΛΥΓΩΝΗ ΓΡΑΜΜΗ ΟΡΙΟΘΕΤΗΣΗΣ</li> </ul>	<p>ΧΑΡΤΗΣ ΕΥΡΥΤΕΡΗΣ ΠΕΡΙΟΧΗΣ</p> 				
<p>ΣΧΕΔΙΟ : ΤΟΠΟΓΡΑΦΙΚΟΣ ΧΑΡΤΗΣ</p> <p>ΑΡΙΘΜΟΣ ΠΛΗΚΩΔΙΑΣ : 1</p>					
<p>Συντάκτης Χάρτη:</p> <p>Μαρία Τσιρακοπούλου                  27/08/2024 15:41</p> <p>ΜΑΡΙΑ ΤΣΙΡΑΚΟΠΟΥΛΟΥ                  ΑΡΧ. ΤΟΠΟΓΡΑΦΟΣ ΜΗΚΑΝΙΚΟΣ</p>	<table border="1"> <tr> <th>Κλίμακα</th> <th>Ημερομηνία</th> </tr> <tr> <td>1: 5000</td> <td>ΑΥΓΟΥΣΤΟΣ 2024</td> </tr> </table> <p>ΦΕΡΩΝΤΗ ΠΡΟΣΤΑΣΙΟΥ                  Ο Αναπληρωτής Πρόεδρος του Τμήματος Αρχαιομνημειακών Γεωμνημειακών και Αρχαιολογικών Υποθέσεων</p> <p>VASILEIOS BAKAS                  27/08/2024 17:17</p> <p>ΜΠΑΚΑΣ ΒΑΣΙΛΕΙΟΣ                  Τοπικός Μηχανικός Μπκ</p>	Κλίμακα	Ημερομηνία	1: 5000	ΑΥΓΟΥΣΤΟΣ 2024
Κλίμακα	Ημερομηνία				
1: 5000	ΑΥΓΟΥΣΤΟΣ 2024				
<p>ΥΠΟΒΑΡΗ: Διαγράμματα 1:5000 της Γ.Υ.Σ. ΣΗΜΕΙΩΣΗ: Η προβολή είναι σύμφωνα με την πρόταση της ΕΡΑ Αερόβου.</p> <p>Όμιλος Γεωμετρικών Στοιχείων Αεροφωτ. 2017 (ΣΤ.Γ.Α. 87)                  Διαγράμμοι αριθμοί 980 (1:1) - 070376 (1:4) - 08 (1:20000)                  Γαββιά, 1 (Διαμόρφωση)                  Επικέντρο Μνημειακής 10 + 20 + 30 + 40 + 50 + 60 + 70 + 80 + 90 + 100 + 110 + 120 + 130 + 140 + 150 + 160 + 170 + 180 + 190 + 200 + 210 + 220 + 230 + 240 + 250 + 260 + 270 + 280 + 290 + 300 + 310 + 320 + 330 + 340 + 350 + 360 + 370 + 380 + 390 + 400 + 410 + 420 + 430 + 440 + 450 + 460 + 470 + 480 + 490 + 500 + 510 + 520 + 530 + 540 + 550 + 560 + 570 + 580 + 590 + 600 + 610 + 620 + 630 + 640 + 650 + 660 + 670 + 680 + 690 + 700 + 710 + 720 + 730 + 740 + 750 + 760 + 770 + 780 + 790 + 800 + 810 + 820 + 830 + 840 + 850 + 860 + 870 + 880 + 890 + 900 + 910 + 920 + 930 + 940 + 950 + 960 + 970 + 980 + 990 + 1000 + 1010 + 1020 + 1030 + 1040 + 1050 + 1060 + 1070 + 1080 + 1090 + 1100 + 1110 + 1120 + 1130 + 1140 + 1150 + 1160 + 1170 + 1180 + 1190 + 1200 + 1210 + 1220 + 1230 + 1240 + 1250 + 1260 + 1270 + 1280 + 1290 + 1300 + 1310 + 1320 + 1330 + 1340 + 1350 + 1360 + 1370 + 1380 + 1390 + 1400 + 1410 + 1420 + 1430 + 1440 + 1450 + 1460 + 1470 + 1480 + 1490 + 1500 + 1510 + 1520 + 1530 + 1540 + 1550 + 1560 + 1570 + 1580 + 1590 + 1600 + 1610 + 1620 + 1630 + 1640 + 1650 + 1660 + 1670 + 1680 + 1690 + 1700 + 1710 + 1720 + 1730 + 1740 + 1750 + 1760 + 1770 + 1780 + 1790 + 1800 + 1810 + 1820 + 1830 + 1840 + 1850 + 1860 + 1870 + 1880 + 1890 + 1900 + 1910 + 1920 + 1930 + 1940 + 1950 + 1960 + 1970 + 1980 + 1990 + 2000 + 2010 + 2020 + 2030 + 2040 + 2050 + 2060 + 2070 + 2080 + 2090 + 2100 + 2110 + 2120 + 2130 + 2140 + 2150 + 2160 + 2170 + 2180 + 2190 + 2200 + 2210 + 2220 + 2230 + 2240 + 2250 + 2260 + 2270 + 2280 + 2290 + 2300 + 2310 + 2320 + 2330 + 2340 + 2350 + 2360 + 2370 + 2380 + 2390 + 2400 + 2410 + 2420 + 2430 + 2440 + 2450 + 2460 + 2470 + 2480 + 2490 + 2500 + 2510 + 2520 + 2530 + 2540 + 2550 + 2560 + 2570 + 2580 + 2590 + 2600 + 2610 + 2620 + 2630 + 2640 + 2650 + 2660 + 2670 + 2680 + 2690 + 2700 + 2710 + 2720 + 2730 + 2740 + 2750 + 2760 + 2770 + 2780 + 2790 + 2800 + 2810 + 2820 + 2830 + 2840 + 2850 + 2860 + 2870 + 2880 + 2890 + 2900 + 2910 + 2920 + 2930 + 2940 + 2950 + 2960 + 2970 + 2980 + 2990 + 3000 + 3010 + 3020 + 3030 + 3040 + 3050 + 3060 + 3070 + 3080 + 3090 + 3100 + 3110 + 3120 + 3130 + 3140 + 3150 + 3160 + 3170 + 3180 + 3190 + 3200 + 3210 + 3220 + 3230 + 3240 + 3250 + 3260 + 3270 + 3280 + 3290 + 3300 + 3310 + 3320 + 3330 + 3340 + 3350 + 3360 + 3370 + 3380 + 3390 + 3400 + 3410 + 3420 + 3430 + 3440 + 3450 + 3460 + 3470 + 3480 + 3490 + 3500 + 3510 + 3520 + 3530 + 3540 + 3550 + 3560 + 3570 + 3580 + 3590 + 3600 + 3610 + 3620 + 3630 + 3640 + 3650 + 3660 + 3670 + 3680 + 3690 + 3700 + 3710 + 3720 + 3730 + 3740 + 3750 + 3760 + 3770 + 3780 + 3790 + 3800 + 3810 + 3820 + 3830 + 3840 + 3850 + 3860 + 3870 + 3880 + 3890 + 3900 + 3910 + 3920 + 3930 + 3940 + 3950 + 3960 + 3970 + 3980 + 3990 + 4000 + 4010 + 4020 + 4030 + 4040 + 4050 + 4060 + 4070 + 4080 + 4090 + 4100 + 4110 + 4120 + 4130 + 4140 + 4150 + 4160 + 4170 + 4180 + 4190 + 4200 + 4210 + 4220 + 4230 + 4240 + 4250 + 4260 + 4270 + 4280 + 4290 + 4300 + 4310 + 4320 + 4330 + 4340 + 4350 + 4360 + 4370 + 4380 + 4390 + 4400 + 4410 + 4420 + 4430 + 4440 + 4450 + 4460 + 4470 + 4480 + 4490 + 4500 + 4510 + 4520 + 4530 + 4540 + 4550 + 4560 + 4570 + 4580 + 4590 + 4600 + 4610 + 4620 + 4630 + 4640 + 4650 + 4660 + 4670 + 4680 + 4690 + 4700 + 4710 + 4720 + 4730 + 4740 + 4750 + 4760 + 4770 + 4780 + 4790 + 4800 + 4810 + 4820 + 4830 + 4840 + 4850 + 4860 + 4870 + 4880 + 4890 + 4900 + 4910 + 4920 + 4930 + 4940 + 4950 + 4960 + 4970 + 4980 + 4990 + 5000 + 5010 + 5020 + 5030 + 5040 + 5050 + 5060 + 5070 + 5080 + 5090 + 5100 + 5110 + 5120 + 5130 + 5140 + 5150 + 5160 + 5170 + 5180 + 5190 + 5200 + 5210 + 5220 + 5230 + 5240 + 5250 + 5260 + 5270 + 5280 + 5290 + 5300 + 5310 + 5320 + 5330 + 5340 + 5350 + 5360 + 5370 + 5380 + 5390 + 5400 + 5410 + 5420 + 5430 + 5440 + 5450 + 5460 + 5470 + 5480 + 5490 + 5500 + 5510 + 5520 + 5530 + 5540 + 5550 + 5560 + 5570 + 5580 + 5590 + 5600 + 5610 + 5620 + 5630 + 5640 + 5650 + 5660 + 5670 + 5680 + 5690 + 5700 + 5710 + 5720 + 5730 + 5740 + 5750 + 5760 + 5770 + 5780 + 5790 + 5800 + 5810 + 5820 + 5830 + 5840 + 5850 + 5860 + 5870 + 5880 + 5890 + 5900 + 5910 + 5920 + 5930 + 5940 + 5950 + 5960 + 5970 + 5980 + 5990 + 6000 + 6010 + 6020 + 6030 + 6040 + 6050 + 6060 + 6070 + 6080 + 6090 + 6100 + 6110 + 6120 + 6130 + 6140 + 6150 + 6160 + 6170 + 6180 + 6190 + 6200 + 6210 + 6220 + 6230 + 6240 + 6250 + 6260 + 6270 + 6280 + 6290 + 6300 + 6310 + 6320 + 6330 + 6340 + 6350 + 6360 + 6370 + 6380 + 6390 + 6400 + 6410 + 6420 + 6430 + 6440 + 6450 + 6460 + 6470 + 6480 + 6490 + 6500 + 6510 + 6520 + 6530 + 6540 + 6550 + 6560 + 6570 + 6580 + 6590 + 6600 + 6610 + 6620 + 6630 + 6640 + 6650 + 6660 + 6670 + 6680 + 6690 + 6700 + 6710 + 6720 + 6730 + 6740 + 6750 + 6760 + 6770 + 6780 + 6790 + 6800 + 6810 + 6820 + 6830 + 6840 + 6850 + 6860 + 6870 + 6880 + 6890 + 6900 + 6910 + 6920 + 6930 + 6940 + 6950 + 6960 + 6970 + 6980 + 6990 + 7000 + 7010 + 7020 + 7030 + 7040 + 7050 + 7060 + 7070 + 7080 + 7090 + 7100 + 7110 + 7120 + 7130 + 7140 + 7150 + 7160 + 7170 + 7180 + 7190 + 7200 + 7210 + 7220 + 7230 + 7240 + 7250 + 7260 + 7270 + 7280 + 7290 + 7300 + 7310 + 7320 + 7330 + 7340 + 7350 + 7360 + 7370 + 7380 + 7390 + 7400 + 7410 + 7420 + 7430 + 7440 + 7450 + 7460 + 7470 + 7480 + 7490 + 7500 + 7510 + 7520 + 7530 + 7540 + 7550 + 7560 + 7570 + 7580 + 7590 + 7600 + 7610 + 7620 + 7630 + 7640 + 7650 + 7660 + 7670 + 7680 + 7690 + 7700 + 7710 + 7720 + 7730 + 7740 + 7750 + 7760 + 7770 + 7780 + 7790 + 7800 + 7810 + 7820 + 7830 + 7840 + 7850 + 7860 + 7870 + 7880 + 7890 + 7900 + 7910 + 7920 + 7930 + 7940 + 7950 + 7960 + 7970 + 7980 + 7990 + 8000 + 8010 + 8020 + 8030 + 8040 + 8050 + 8060 + 8070 + 8080 + 8090 + 8100 + 8110 + 8120 + 8130 + 8140 + 8150 + 8160 + 8170 + 8180 + 8190 + 8200 + 8210 + 8220 + 8230 + 8240 + 8250 + 8260 + 8270 + 8280 + 8290 + 8300 + 8310 + 8320 + 8330 + 8340 + 8350 + 8360 + 8370 + 8380 + 8390 + 8400 + 8410 + 8420 + 8430 + 8440 + 8450 + 8460 + 8470 + 8480 + 8490 + 8500 + 8510 + 8520 + 8530 + 8540 + 8550 + 8560 + 8570 + 8580 + 8590 + 8600 + 8610 + 8620 + 8630 + 8640 + 8650 + 8660 + 8670 + 8680 + 8690 + 8700 + 8710 + 8720 + 8730 + 8740 + 8750 + 8760 + 8770 + 8780 + 8790 + 8800 + 8810 + 8820 + 8830 + 8840 + 8850 + 8860 + 8870 + 8880 + 8890 + 8900 + 8910 + 8920 + 8930 + 8940 + 8950 + 8960 + 8970 + 8980 + 8990 + 9000 + 9010 + 9020 + 9030 + 9040 + 9050 + 9060 + 9070 + 9080 + 9090 + 9100 + 9110 + 9120 + 9130 + 9140 + 9150 + 9160 + 9170 + 9180 + 9190 + 9200 + 9210 + 9220 + 9230 + 9240 + 9250 + 9260 + 9270 + 9280 + 9290 + 9300 + 9310 + 9320 + 9330 + 9340 + 9350 + 9360 + 9370 + 9380 + 9390 + 9400 + 9410 + 9420 + 9430 + 9440 + 9450 + 9460 + 9470 + 9480 + 9490 + 9500 + 9510 + 9520 + 9530 + 9540 + 9550 + 9560 + 9570 + 9580 + 9590 + 9600 + 9610 + 9620 + 9630 + 9640 + 9650 + 9660 + 9670 + 9680 + 9690 + 9700 + 9710 + 9720 + 9730 + 9740 + 9750 + 9760 + 9770 + 9780 + 9790 + 9800 + 9810 + 9820 + 9830 + 9840 + 9850 + 9860 + 9870 + 9880 + 9890 + 9900 + 9910 + 9920 + 9930 + 9940 + 9950 + 9960 + 9970 + 9980 + 9990 + 10000 + 10010 + 10020 + 10030 + 10040 + 10050 + 10060 + 10070 + 10080 + 10090 + 10100 + 10110 + 10120 + 10130 + 10140 + 10150 + 10160 + 10170 + 10180 + 10190 + 10200 + 10210 + 10220 + 10230 + 10240 + 10250 + 10260 + 10270 + 10280 + 10290 + 10300 + 10310 + 10320 + 10330 + 10340 + 10350 + 10360 + 10370 + 10380 + 10390 + 10400 + 10410 + 10420 + 10430 + 10440 + 10450 + 10460 + 10470 + 10480 + 10490 + 10500 + 10510 + 10520 + 10530 + 10540 + 10550 + 10560 + 10570 + 10580 + 10590 + 10600 + 10610 + 10620 + 10630 + 10640 + 10650 + 10660 + 10670 + 10680 + 10690 + 10700 + 10710 + 10720 + 10730 + 10740 + 10750 + 10760 + 10770 + 10780 + 10790 + 10800 + 10810 + 10820 + 10830 + 10840 + 10850 + 10860 + 10870 + 10880 + 10890 + 10900 + 10910 + 10920 + 10930 + 10940 + 10950 + 10960 + 10970 + 10980 + 10990 + 11000 + 11010 + 11020 + 11030 + 11040 + 11050 + 11060 + 11070 + 11080 + 11090 + 11100 + 11110 + 11120 + 11130 + 11140 + 11150 + 11160 + 11170 + 11180 + 11190 + 11200 + 11210 + 11220 + 11230 + 11240 + 11250 + 11260 + 11270 + 11280 + 11290 + 11300 + 11310 + 11320 + 11330 + 11340 + 11350 + 11360 + 11370 + 11380 + 11390 + 11400 + 11410 + 11420 + 11430 + 11440 + 11450 + 11460 + 11470 + 11480 + 11490 + 11500 + 11510 + 11520 + 11530 + 11540 + 11550 + 11560 + 11570 + 11580 + 11590 + 11600 + 11610 + 11620 + 11630 + 11640 + 11650 + 11660 + 11670 + 11680 + 11690 + 11700 + 11710 + 11720 + 11730 + 11740 + 11750 + 11760 + 11770 + 11780 + 11790 + 11800 + 11810 + 11820 + 11830 + 11840 + 11850 + 11860 + 11870 + 11880 + 11890 + 11900 + 11910 + 11920 + 11930 + 11940 + 11950 + 11960 + 11970 + 11980 + 11990 + 12000 + 12010 + 12020 + 12030 + 12040 + 12050 + 12060 + 12070 + 12080 + 12090 + 12100 + 12110 + 12120 + 12130 + 12140 + 12150 + 12160 + 12170 + 12180 + 12190 + 12200 + 12210 + 12220 + 12230 + 12240 + 12250 + 12260 + 12270 + 12280 + 12290 + 12300 + 12310 + 12320 + 12330 + 12340 + 12350 + 12360 + 12370 + 12380 + 12390 + 12400 + 12410 + 12420 + 12430 + 12440 + 12450 + 12460 + 12470 + 12480 + 12490 + 12500 + 12510 + 12520 + 12530 + 12540 + 12550 + 12560 + 12570 + 12580 + 12590 + 12600 + 12610 + 12620 + 12630 + 12640 + 12650 + 12660 + 12670 + 12680 + 12690 + 12700 + 12710 + 12720 + 12730 + 12740 + 12750 + 12760 + 12770 + 12780 + 12790 + 12800 + 12810 + 12820 + 12830 + 12840 + 12850 + 12860 + 12870 + 12880 + 12890 + 12900 + 12910 + 12920 + 12930 + 12940 + 12950 + 12960 + 12970 + 12980 + 12990 + 13000 + 13010 + 13020 + 13030 + 13040 + 13050 + 13060 + 13070 + 13080 + 13090 + 13100 + 13110 + 13120 + 13130 + 13140 + 13150 + 13160 + 13170 + 13180 + 13190 + 13200 + 13210 + 13220 + 13230 + 13240 + 13250 + 13260 + 13270 + 13280 + 13290 + 13300 + 13310 + 13320 + 13330 + 13340 + 13350 + 13360 + 13370 + 13380 + 13390 + 13400 + 13410 + 13420 + 13430 + 13440 + 13450 + 13460 + 13470 + 13480 + 13490 + 13500 + 13510 + 13520 + 13530 + 13540 + 13550 + 13560 + 13570 + 13580 + 13590 + 13600 + 13610 + 13620 + 13630 + 13640 + 13650 + 13660 + 13670 + 13680 + 13690 + 13700 + 13710 + 13720 + 13730 + 13740 + 13750 + 13760 + 13770 + 13780 + 13790 + 13800 + 13810 + 13820 + 13830 + 13840 + 13850 + 13860 + 13870 + 13880 + 13890 + 13900 + 13910 + 13920 + 13930 + 13940 + 13950 + 13960 + 13970 + 13980 + 13990 + 14000 + 14010 + 14020 + 14030 + 14040 + 14050 + 14060 + 14070 + 14080 + 14090 + 14100 + 14110 + 14120 + 14130 + 14140 + 14150 + 14160 + 14170 + 14180 + 14190 + 14200 + 14210 + 14220 + 14230 + 14240 + 14250 + 14260 + 14270 + 14280 + 14290 + 14300 + 14310 + 14320 + 14330 + 14340 + 14350 + 14360 + 14370 + 14380 + 14390 + 14400 + 14410 + 14420 + 14430 + 14440 + 14450 + 14460 + 14470 + 14480 + 14490 + 14500 + 14510 + 14520 + 14530 + 14540 + 14550 + 14560 + 14570 + 14580 + 14590 + 14600 + 14610 + 14620 + 14630 + 14640 + 14650 + 14660 + 14670 + 14680 + 14690 + 14700 + 14710 + 14720 + 14730 + 14740 + 14750 + 14760 + 14770 + 14780 + 14790 + 14800 + 14810 + 14820 + 14830 + 14840 + 14850 + 14860 + 14870 + 14880 + 14890 + 14900 + 14910 + 14920 + 14930 + 14940 + 14950 + 14960 + 14970 + 14980 + 14990 + 15000 + 15010 + 15020 + 15030 + 15040 + 15050 + 15060 + 15070 + 15080 + 15090 + 15100 + 15110 + 15120 + 15130 + 15140 + 15150 + 15160 + 15170 + 15180 + 15190 + 15200 + 15210 + 15220 + 15230 + 15240 + 15250 + 15260 + 15270 + 15280 + 15290 + 15300 + 15310 + 15320 + 15330 + 15340 + 15350 + 15360 + 15370 + 15380 + 15390 + 15400 + 15410 + 15420 + 15430 + 15440 + 15450 + 15460 + 15470 + 15480 + 15490 + 15500 + 15510 + 15520 + 15530 + 15540 + 15550 + 15560 + 15570 + 15580 + 15590 + 15600 + 15610 + 15620 + 15630 + 15640 + 15650 + 15660 + 15670 + 15680 + 15690 + 15700 + 15710 + 15720 + 15730 + 15740 + 15750 + 15760 + 15770 + 15780 + 15790 + 15800 + 15810 + 15820 + 15830 + 15840 + 15850 + 15860 + 15870 + 15880 + 15890 + 15900 + 15910 + 15920 + 15930 + 15940 + 15950 + 15960 + 15970 + 15980 + 15990 + 16000 + 16010 + 16020 + 16030 + 16040 + 16050 + 16060 + 16070 + 16080 + 16090 + 16100 + 16110 + 16120 + 16130 + 16140 + 16150 + 16160 + 16170 + 16180 + 16190 + 16200 + 16210 + 16220 + 16230 + 16240 + 16250 + 16260 + 16270 + 16280 + 16290 + 16300 + 16310 + 16320 + 16330 + 16340 + 16350 + 16360 + 16370 + 16380 + 16390 + 16400 + 16410 + 16420 + 16430 + 16440 + 16450 + 16460 + 16470 + 16480 + 16490 + 16500 + 16510 + 16520 + 16530 + 16540 + 16550 + 16560 + 16570 + 16580 + 16590 + 16600 + 16610 + 16620 + 16630 + 16640 + 16650 + 16660 + 16670 + 16680 + 16690 + 16700 + 16710 + 16720 + 16730 + 16740 + 16750 + 16760 + 16770 + 16780 + 16790 + 16800 + 16810 + 16820 + 16830 + 16840 + 16850 + 16860 + 16870 + 16880 + 16890 + 16900 + 16910 + 16920 + 16930 + 16940 + 16950 + 16960 + 16970 + 16980 + 16990 + 17000 + 17010 + 17020 + 17030 + 17040 + 17050 + 17060 + 17070 + 17080 + 17090 + 17100 + 17110 + 17120 + 17130 + 17140 + 17150 + 17160 + 17170 + 17180 + 17190 + 17200 + 17210 + 17220 + 17230 + 17240 + 17250 + 17260 + 17270 + 17280 + 17290 + 17300 + 17310 + 17320 + 17330 + 17340 + 17350 + 17360 + 17370 + 17380 + 17390 + 17400 + 17410 + 174</p>					





**ΓΕΝΙΚΗ ΔΙΕΥΘΥΝΣΗ ΑΝΑΣΤΑΣΣΗΣ, ΜΟΥΣΕΙΩΝ ΚΑΙ ΤΕΧΝΙΚΩΝ ΕΡΓΩΝ**  
**ΔΙΕΥΘΥΝΣΗ ΕΡΕΥΝΑΣ ΚΑΙ ΤΕΧΝΙΚΗΣ**  
**ΥΠΟΣΤΗΡΙΞΗΣ ΜΕΛΕΤΩΝ ΚΑΙ ΕΡΓΩΝ ΑΝΑΣΤΑΣΣΗΣ**  
**ΤΜΗΜΑ ΑΠΟΤΥΠΩΣΕΩΝ ΓΕΩΓΝΗΡΟΦΟΡΙΚΗΣ ΚΑΙ ΚΤΗΜΑΤΟΛΟΓΙΟΥ**

**Θέμα:**  
**ΑΝΑΟΡΙΘΕΤΗ ΑΡΧΑΙΟΛΟΓΙΚΟΥ ΧΩΡΟΥ ΠΟΛΙΟΧΝΗΣ**  
**(ΚΑΜΙΝΙΑ - ΠΟΛΙΟΧΝΗ - ΦΙΣΙΝΗ - ΟΥΡΙΑΚΟΣ)**  
**ΔΗΜΟΥ ΛΗΜΝΟΥ, Π.Ε. ΛΗΜΝΟΥ, ΠΕΡΙΦΕΡΕΙΑΣ ΒΟΡΕΙΟΥ ΑΙΓΑΙΟΥ**

**ΥΠΟΜΗΜΑ**  
 □ ΚΟΡΥΦΕΣ ΠΟΛΥΤΟΝΗΣ ΓΡΑΜΜΗΣ  
 — ΠΟΛΥΤΟΝΗΣ ΓΡΑΜΜΗΣ ΟΡΙΟΘΕΤΙΔΟΣ

**ΧΑΡΤΗΣ ΕΥΡΥΤΕΡΗΣ ΠΕΡΙΟΧΗΣ**

ΣΧΕΔΙΟ: ΤΟΠΟΓΡΑΦΙΚΟΣ ΧΑΡΤΗΣ  
 ΑΡΙΘΜΟΣ ΠΛΑΚΙΔΑΣ: 2

Στοιχεία Χάρτη  
 Μαρία Τσίρακογλου  
 27/08/2024 15:51  
 ΜΑΡΙΑ ΤΣΙΡΑΚΟΓΛΟΥ  
 ΑΡΧ. ΤΟΠΟΓΡΑΦΟΣ ΜΗΚΑΝΙΚΟΣ

ΥΠΟΒΑΘΡΑ: Διαγράμματα 1:5000 της Γ.Υ.Σ.  
 ΣΗΜΕΙΩΣΗ: Η αρμοδιότητα έγινε σύμφωνα με την πρόταση της ΕΦΑ Λαμβού.

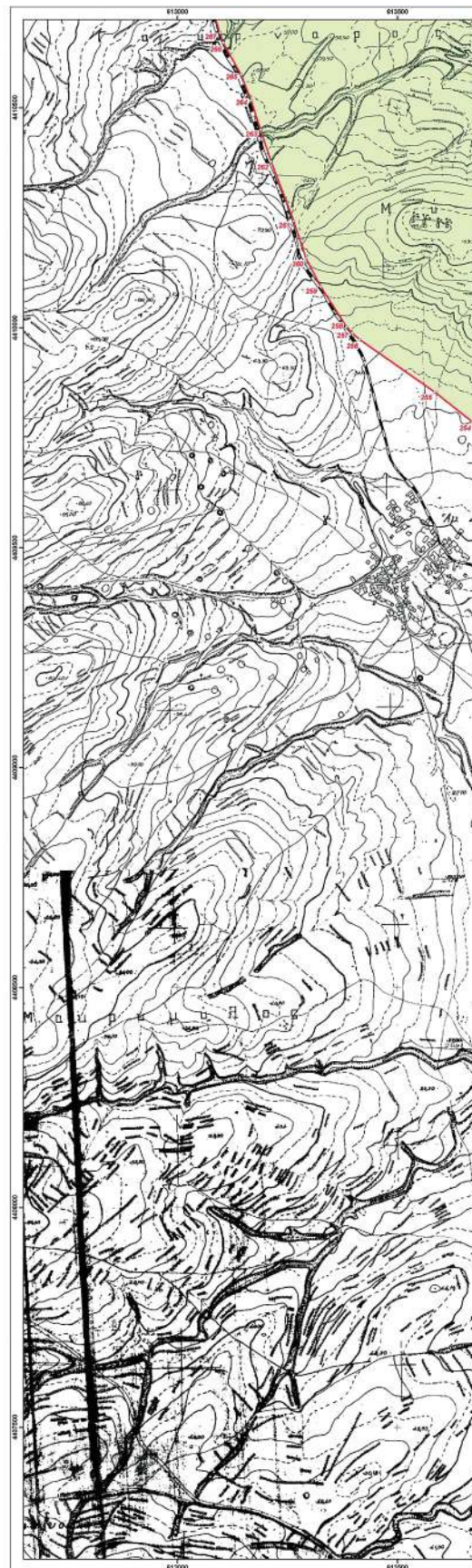
Εξαιρούμενο Γραμμοτόμο Σχέδιο: Αρμόδιος 1887 (Ε.Γ.Σ.Α. 83)  
 Εξαιρούμενο Γραμμοτόμο: Ο.Π. 19 (4-19-1992)  
 Βαθμολογία: Αριθμ. Πρωτοκόλλου 1000000000  
 Αρμόδιος: Πρωτοκόλλου 1000000000  
 Πρωτοκόλλου 1000000000  
 Πρωτοκόλλου 1000000000

Κλίμακα: 1:5000  
 Ημερομηνία: ΑΥΓΟΥΣΤΟΣ 2024

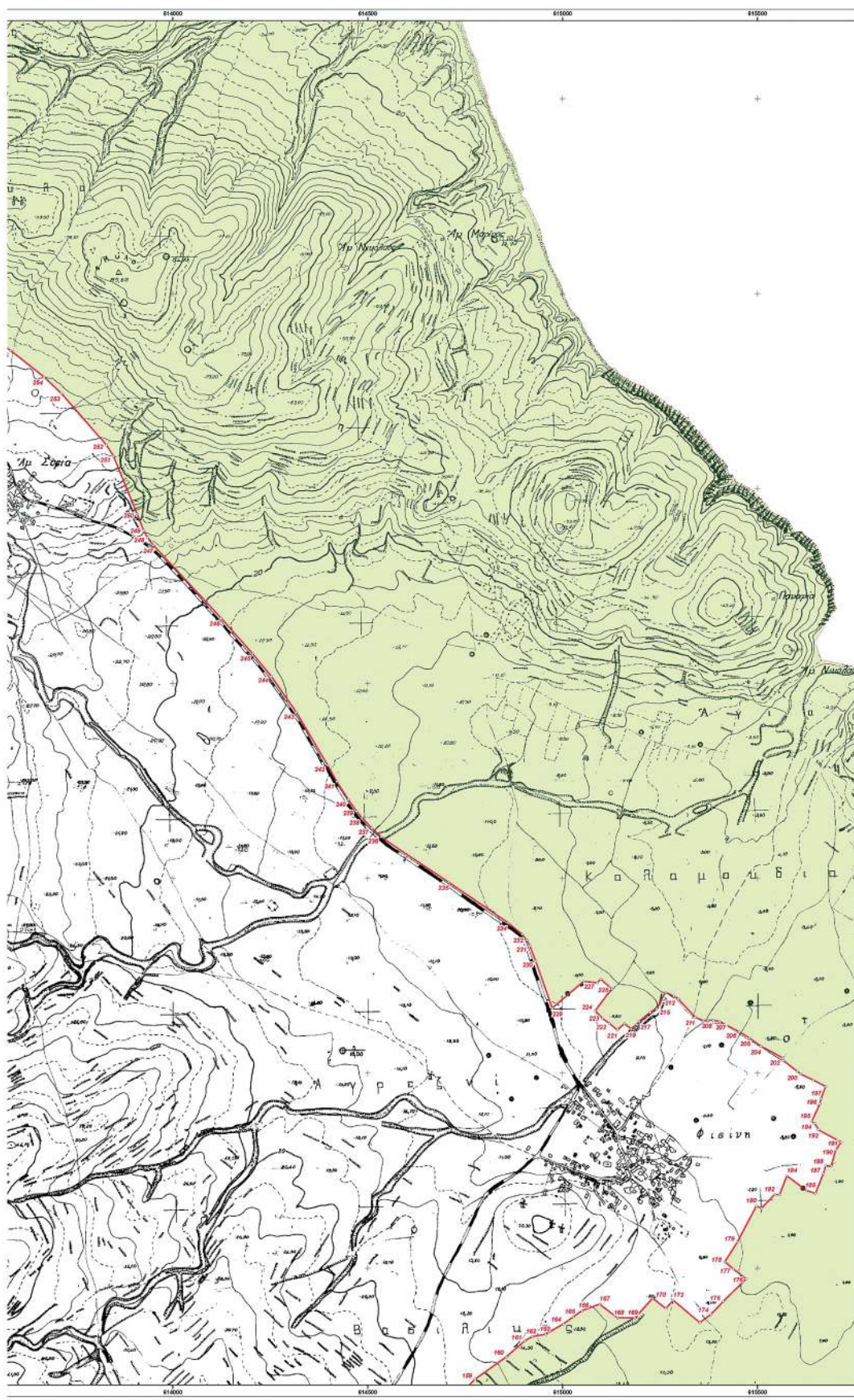
ΓΕΩΡΓΙΟΣ ΠΡΟΣΤΙΜΕΝΟΥ  
 Ο Αντικείμενος Γραμματέας του Τμήματος  
 Αποτυπωμάτων, Γεωγραφικών και Κτηματολογίων

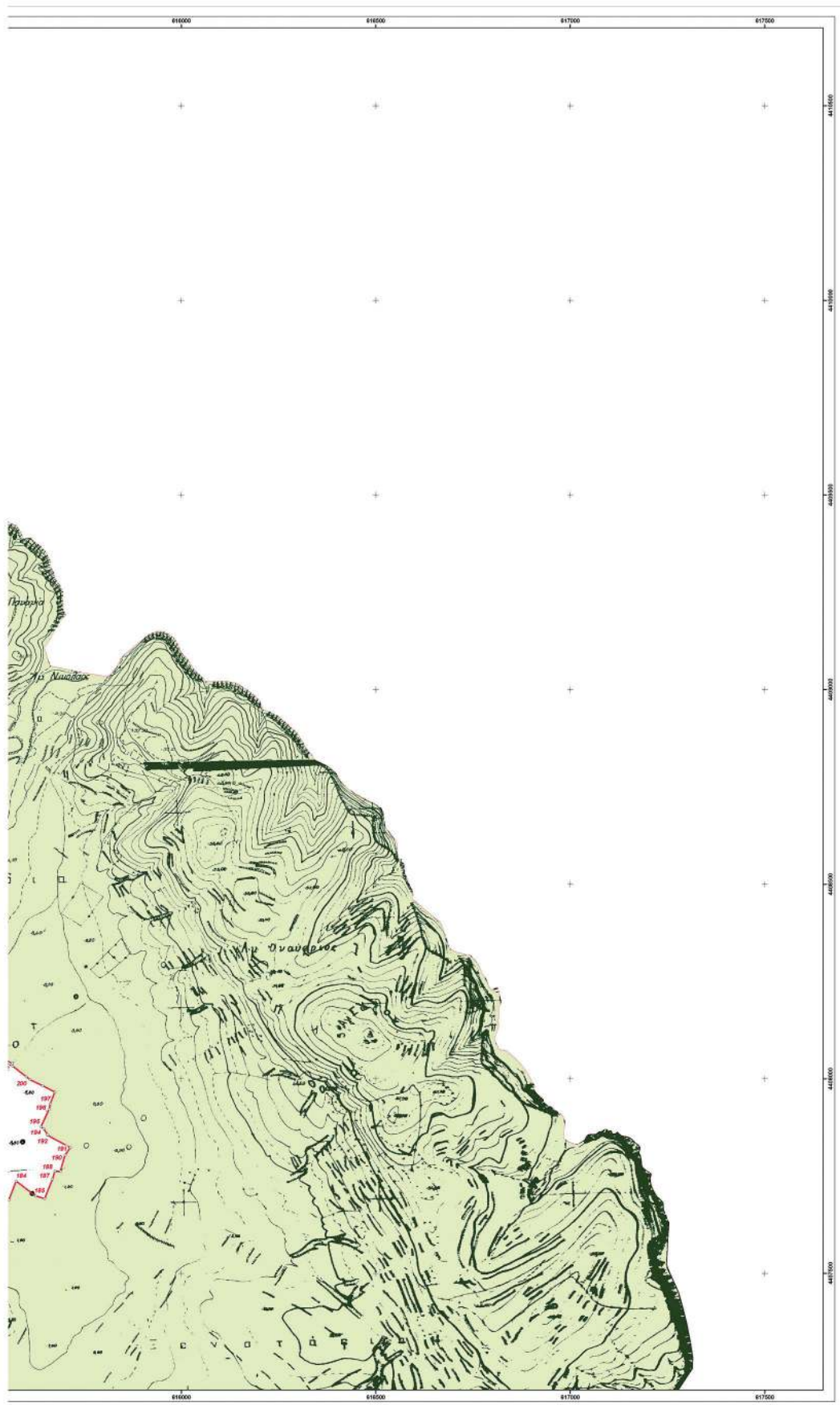
VASILEIOS BAKAS  
 27/08/2024 17:20

ΜΠΑΚΑΣ ΒΑΣΙΛΕΙΟΣ  
 ΤΟΠΦΟΣ: Μιχναδάς Μπας



**ΕΘΝΙΚΟ ΤΥΠΟΓΡΑΦΕΙΟ**  
 Για τεχνικούς λόγους στο σχεδιάγραμμα,  
 από το ηλεκτρονικό αρχείο, έγινε  
 σμίκρυνση κατά ποσοστό **32%**




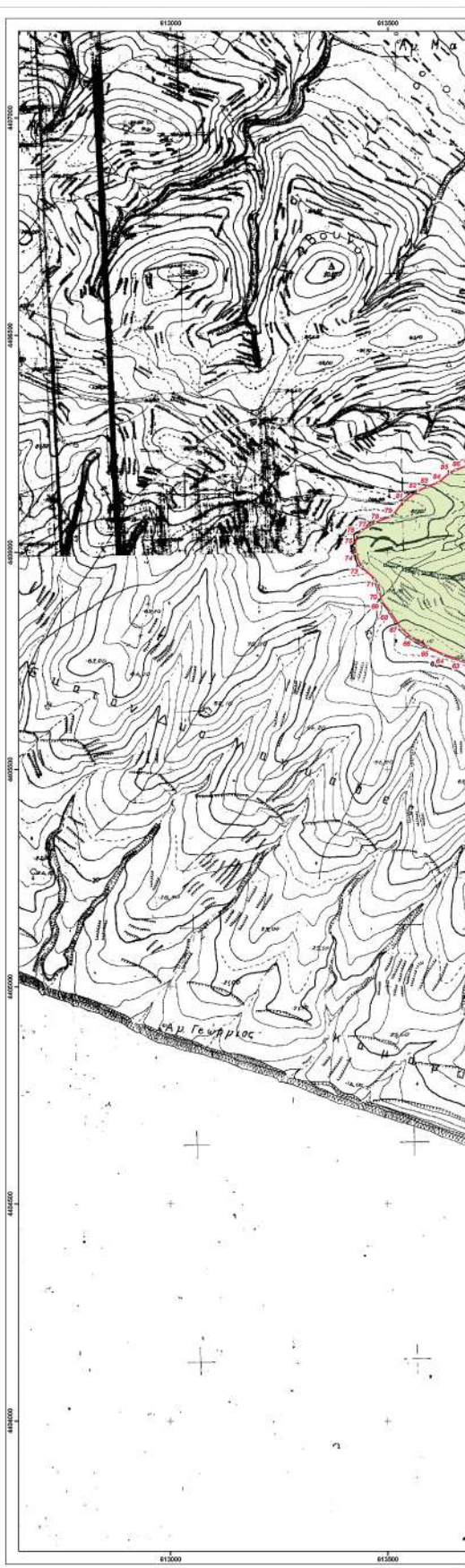




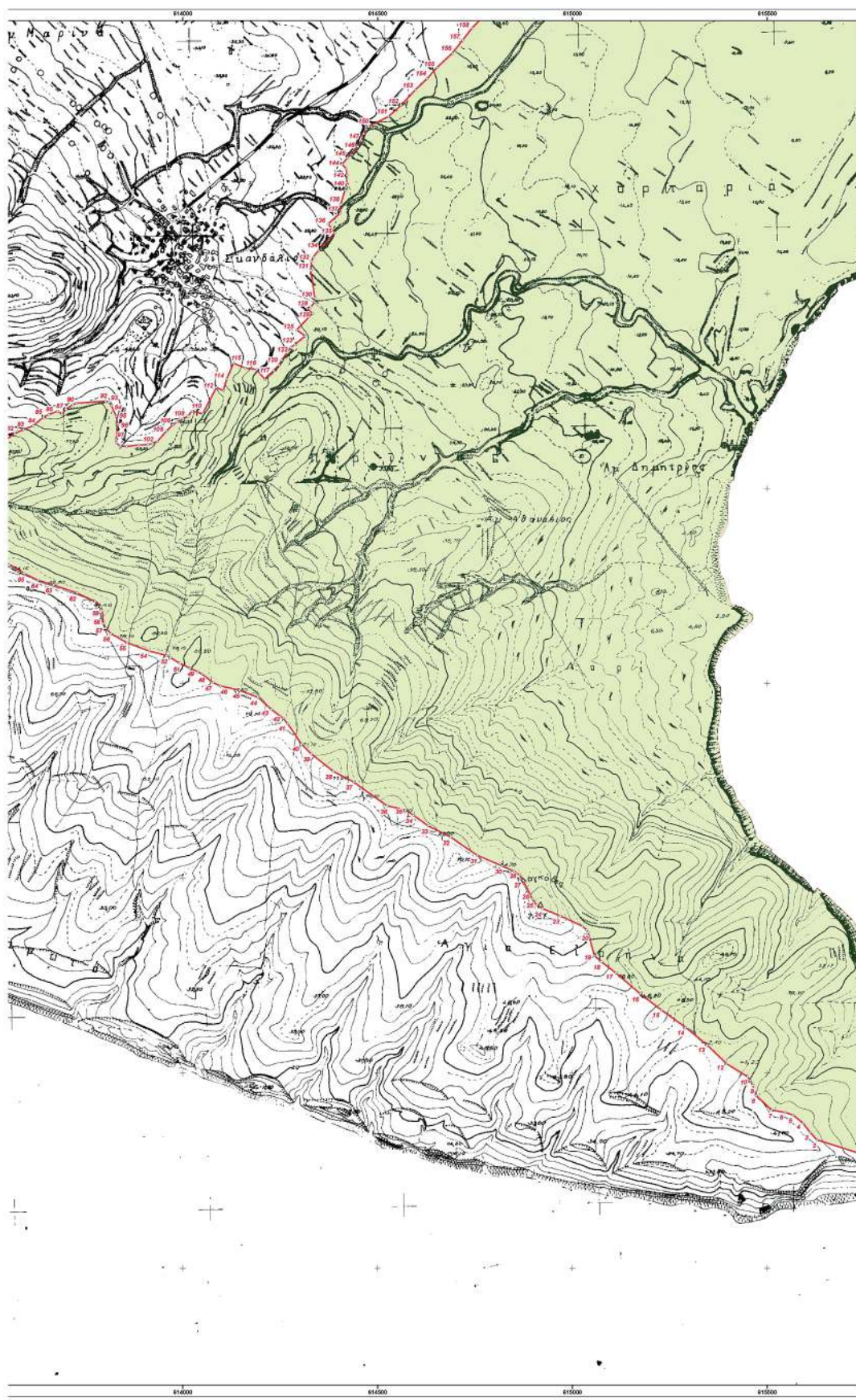
**ΓΕΝΙΚΗ ΔΙΕΥΘΥΝΣΗ ΑΝΑΣΤΑΣΣΗΣ, ΜΟΥΣΕΙΩΝ ΚΑΙ ΤΕΧΝΙΚΩΝ ΕΡΓΩΝ**  
**ΔΙΕΥΘΥΝΣΗ ΕΡΕΥΝΑΣ ΚΑΙ ΤΕΧΝΙΚΗΣ**  
**ΥΠΟΣΤΡΗΞΗΣ ΜΕΛΕΤΩΝ ΚΑΙ ΕΡΓΩΝ ΑΝΑΣΤΑΣΣΗΣ**  
**ΤΜΗΜΑ ΑΠΟΤΥΠΩΣΕΩΝ ΓΕΩΤΗΡΟΦΟΡΙΚΗΣ ΚΑΙ ΚΤΗΜΑΤΟΛΟΓΙΟΥ**

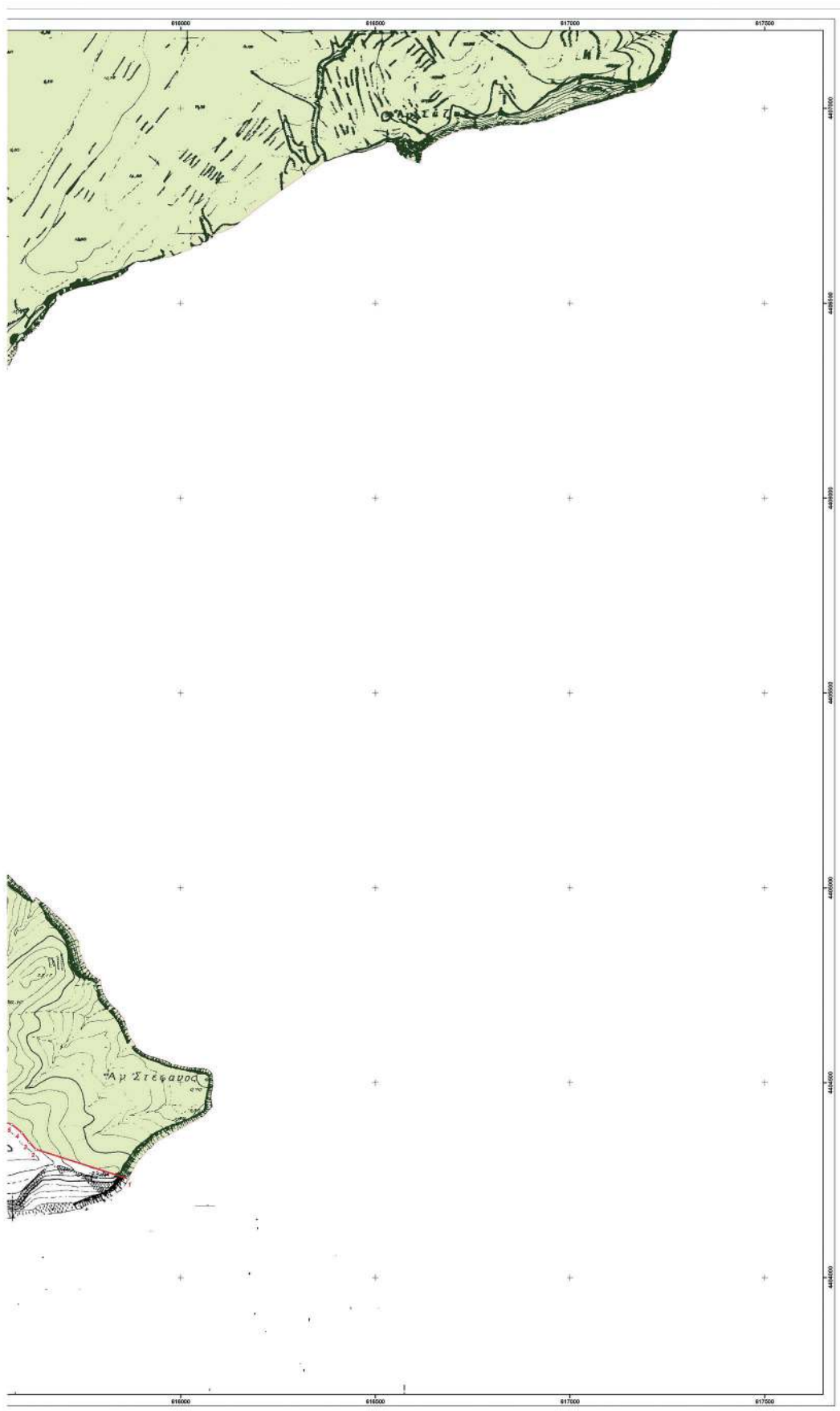
**Θέμα:**  
**ΑΝΑΟΡΙΘΕΤΗ ΑΡΧΑΙΟΛΟΓΙΚΟΥ ΧΩΡΟΥ ΠΟΛΙΟΧΝΗΣ**  
**(ΚΑΜΙΝΙΑ - ΠΟΛΙΟΧΗ - ΦΙΣΙΝΗ - ΟΥΡΙΑΚΟΣ)**  
**ΔΗΜΟΥ ΛΗΜΝΟΥ, Π.Ε. ΛΗΜΝΟΥ, ΠΕΡΙΦΕΡΕΙΑΣ ΒΟΡΕΙΟΥ ΑΙΓΑΙΟΥ**

<b>ΥΠΟΜΗΜΑ</b> 	<b>ΧΑΡΤΗΣ ΕΥΡΥΤΕΡΗΣ ΠΕΡΙΟΧΗΣ</b> 
ΣΧΕΔΙΟ : ΤΟΠΟΓΡΑΦΙΚΟΣ ΧΑΡΤΗΣ ΑΡΙΘΜΟΣ ΠΛΑΚΙΔΙΑΣ : 3	Κλίμακα   Ημερομηνία 1: 5000   ΑΥΓΟΥΣΤΟΣ 2024
Συντάκτης Χάρτη: Μαρία Τσιρακοπούλου 27/08/2024 15:55 ΜΑΡΙΑ ΤΣΙΡΑΚΟΠΟΥΛΟΥ ΑΠΡ. ΤΟΠΟΓΡΑΦΩΣ ΜΗΧΑΝΙΚΟΣ	ΒΕΡΩΝΗ ΠΡΟΣΤΑΜΕΝΟΥ Ο Αναπληρωτής Προϊστάμενος του Τμήματος Αποτυπώσεων, Γεωτεχνολογίας και Κτηματολογίου 27/08/2024 17:22 ΜΠΑΚΑΣ ΒΑΣΙΛΕΙΟΣ Τομπος, Μιζαντικής Μας
ΥΠΟΒΑΘΡΑ: Αναρρίθωση 1:5000 της Γ.Υ.Σ. ΣΗΜΕΙΩΣΗ: Η ορθότητα έγινε σύμφωνη με την πράξη της ΕΦΑ.Λεμνών.	
Εθνικό Γεωτεχνικό Σύστημα Αναφοράς ΕΒΓ/ΕΓΣΑ, Ε.3 Εξισώσεις Σφαιρικών ΣΩ (a = 6378137, b = 6356752,231456) Οριζόντιο: Ελλειψοειδής (a = 6378137, b = 6356752,231456) Κλίση: Φωτοβασική (a = 20,00', b = 0,00000) Πλευρική Παραμόρφωση: 0,00000 (a) Πλευρική Πλάση: 0,00000 (b) Πλευρική Σύνθεση: 0,00000 (c)	
Μην αναρτάτε φωτοαντίγραφο (X) στο Αίθριο Φότυο: 0 999793	



**ΕΘΝΙΚΟ ΤΥΠΟΓΡΑΦΕΙΟ**  
 Για τεχνικούς λόγους στο σχεδιάγραμμα,  
 από το ηλεκτρονικό αρχείο, έγινε  
 σμίκρυνση κατά ποσοστό **32%**





<b>ΑΝΑΟΡΙΘΕΤΗΣΗ ΑΡΧΑΙΟΛΟΓΙΚΟΥ ΧΩΡΟΥ ΠΟΛΙΟΧΝΗΣ (ΚΑΜΙΝΙΑ - ΠΟΛΙΟΧΝΗ - ΦΙΣΙΝΗ - ΟΥΡΙΑΚΟΣ) ΔΗΜΟΥ ΛΗΜΝΟΥ, Π.Ε. ΛΗΜΝΟΥ, ΠΕΡΙΦΕΡΕΙΑΣ ΒΟΡΕΙΟΥ ΑΙΓΑΙΟΥ</b>					
Α/Α ΣΗΜΕΙΟΥ	ΣΥΝΤΕΤΑΓΜΕΝΕΣ ΣΤΟ ΕΓΣΑ '87		Α/Α ΣΗΜΕΙΟΥ	ΣΥΝΤΕΤΑΓΜΕΝΕΣ ΣΤΟ ΕΓΣΑ '87	
	Χ	Υ		Χ	Υ
1	615864,37	4404253,85	51	613992,44	4405551,46
2	615627,78	4404328,81	52	613968,40	4405566,69
3	615610,26	4404347,74	53	613958,21	4405571,80
4	615591,67	4404372,22	54	613913,56	4405583,40
5	615565,82	4404392,90	55	613857,07	4405604,60
6	615546,12	4404399,24	56	613815,64	4405628,42
7	615511,31	4404405,49	57	613801,69	4405642,22
8	615471,39	4404442,93	58	613796,58	4405653,73
9	615462,71	4404469,54	59	613793,29	4405686,60
10	615456,26	4404482,29	60	613789,46	4405696,51
11	615449,08	4404491,47	61	613774,75	4405709,75
12	615395,56	4404524,39	62	613729,06	4405731,37
13	615345,83	4404571,95	63	613668,13	4405752,33
14	615289,86	4404617,88	64	613628,54	4405764,66
15	615228,45	4404661,63	65	613593,39	4405781,34
16	615173,47	4404703,99	66	613554,74	4405804,01
17	615110,98	4404757,35	67	613529,22	4405826,39
18	615074,44	4404785,94	68	613505,90	4405862,57
19	615056,43	4404801,92	69	613485,04	4405887,90
20	615040,15	4404861,61	70	613481,30	4405909,30
21	615036,39	4404867,31	71	613476,81	4405928,80
22	615025,33	4404877,53	72	613469,97	4405939,37
23	614969,14	4404903,65	73	613438,82	4405966,72
24	614923,05	4404922,42	74	613426,74	4405996,57
25	614907,65	4404931,32	75	613424,49	4406015,20
26	614896,96	4404947,15	76	613429,04	4406040,48
27	614873,41	4404995,04	77	613438,94	4406050,36
28	614864,31	4405007,91	78	613471,87	4406069,01
29	614849,53	4405018,29	79	613505,35	4406082,49
30	614818,93	4405032,33	80	613513,98	4406088,37
31	614755,61	4405059,20	81	613535,25	4406116,82
32	614687,69	4405105,40	82	613569,12	4406141,48
33	614629,17	4405134,75	83	613591,01	4406151,27
34	614592,04	4405161,54	84	613616,30	4406161,05
35	614571,42	4405175,35	85	613642,36	4406183,22
36	614524,08	4405185,82	86	613656,21	4406189,38
37	614437,85	4405247,07	87	613679,24	4406197,54
38	614386,22	4405274,30	88	613690,27	4406190,87
39	614329,68	4405319,27	89	613700,62	4406202,77
40	614304,52	4405344,77	90	613717,17	4406214,66
41	614269,39	4405397,21	91	613727,05	4406218,32
42	614257,41	4405410,66	92	613801,46	4406223,84
43	614227,23	4405433,52	93	613809,85	4406221,06
44	614193,17	4405464,50	94	613816,56	4406212,65
45	614145,10	4405482,60	95	613828,96	4406185,24
46	614096,72	4405493,41	96	613833,52	4406165,80
47	614077,29	4405501,86	97	613828,71	4406125,07
48	614049,35	4405523,89	98	613829,86	4406117,41
49	614037,66	4405530,64	99	613839,08	4406109,25
50	614018,84	4405539,15	100	613855,92	4406108,15

ΑΝΑΟΡΙΟΘΕΤΗΣΗ ΑΡΧΑΙΟΛΟΓΙΚΟΥ ΧΩΡΟΥ ΠΟΛΙΟΧΝΗΣ (ΚΑΜΙΝΙΑ - ΠΟΛΙΟΧΝΗ - ΦΙΣΙΝΗ - ΟΥΡΙΑΚΟΣ) ΔΗΜΟΥ ΛΗΜΝΟΥ, Π.Ε. ΛΗΜΝΟΥ, ΠΕΡΙΦΕΡΕΙΑΣ ΒΟΡΕΙΟΥ ΑΙΓΑΙΟΥ					
Α/Α ΣΗΜΕΙΟΥ	ΣΥΝΤΕΤΑΓΜΕΝΕΣ ΣΤΟ ΕΓΣΑ '87		Α/Α ΣΗΜΕΙΟΥ	ΣΥΝΤΕΤΑΓΜΕΝΕΣ ΣΤΟ ΕΓΣΑ '87	
	Χ	Υ		Χ	Υ
101	613887,08	4406111,55	151	614528,10	4406954,04
102	613910,50	4406112,86	152	614559,73	4406982,49
103	613921,71	4406115,07	153	614596,75	4407022,54
104	613935,43	4406121,61	154	614627,40	4407051,93
105	613958,46	4406148,09	155	614653,36	4407080,75
106	613974,22	4406163,12	156	614691,88	4407116,59
107	613984,96	4406170,84	157	614719,00	4407151,01
108	614001,10	4406178,77	158	614742,27	4407181,21
109	614013,28	4406185,88	159	614775,13	4407214,72
110	614023,91	4406197,86	160	614854,96	4407272,03
111	614051,22	4406191,23	161	614902,60	4407313,47
112	614086,52	4406258,84	162	614922,17	4407324,45
113	614103,66	4406251,05	163	614955,74	4407330,41
114	614112,95	4406281,03	164	615002,23	4407356,96
115	614130,49	4406321,43	165	615027,35	4407375,34
116	614159,51	4406309,05	166	615049,28	4407390,99
117	614189,31	4406305,33	167	615094,93	4407407,73
118	614210,92	4406279,55	168	615140,90	4407372,36
119	614233,07	4406302,05	169	615185,28	4407372,44
120	614246,67	4406316,51	170	615230,81	4407423,09
121	614253,55	4406328,86	171	615264,52	4407396,86
122	614277,36	4406361,71	172	615284,03	4407417,52
123	614287,38	4406368,94	173	615351,63	4407360,25
124	614314,11	4406391,05	174	615379,88	4407380,97
125	614292,50	4406406,83	175	615411,70	4407414,41
126	614333,32	4406449,30	176	615470,62	4407472,68
127	614318,81	4406461,79	177	615438,18	4407498,12
128	614328,11	4406466,57	178	615416,03	4407515,87
129	614338,86	4406477,61	179	615448,38	4407566,43
130	614338,74	4406489,47	180	615496,76	4407659,24
131	614328,66	4406559,65	181	615510,20	4407653,13
132	614330,12	4406582,71	182	615543,40	4407688,34
133	614334,92	4406593,39	183	615556,70	4407688,57
134	614348,63	4406611,26	184	615575,03	4407736,79
135	614390,31	4406656,57	185	615625,60	4407698,44
136	614373,08	4406678,90	186	615648,49	4407691,94
137	614404,04	4406706,33	187	615668,80	4407742,36
138	614405,07	4406728,63	188	615674,93	4407762,43
139	614416,45	4406765,23	189	615688,67	4407761,95
140	614419,42	4406771,31	190	615700,76	4407804,13
141	614419,45	4406784,35	191	615714,39	4407823,04
142	614420,91	4406803,28	192	615655,58	4407854,81
143	614419,24	4406819,97	193	615656,10	4407857,13
144	614409,16	4406831,22	194	615645,62	4407871,80
145	614422,71	4406847,68	195	615639,05	4407876,91
146	614449,31	4406876,87	196	615659,93	4407921,74
147	614458,75	4406892,19	197	615662,68	4407935,14
148	614464,45	4406910,05	198	615674,72	4407966,14
149	614469,92	4406921,68	199	615643,09	4407982,09
150	614476,89	4406928,76	200	615609,77	4407998,38

ΑΝΑΟΡΙΘΕΤΗΣΗ ΑΡΧΑΙΟΛΟΓΙΚΟΥ ΧΩΡΟΥ ΠΟΛΙΟΧΝΗΣ (ΚΑΜΙΝΙΑ - ΠΟΛΙΟΧΝΗ - ΦΙΣΙΝΗ - ΟΥΡΙΑΚΟΣ) ΔΗΜΟΥ ΛΗΜΝΟΥ, Π.Ε. ΛΗΜΝΟΥ, ΠΕΡΙΦΕΡΕΙΑΣ ΒΟΡΕΙΟΥ ΑΙΓΑΙΟΥ					
Α/Α ΣΗΜΕΙΟΥ	ΣΥΝΤΕΤΑΓΜΕΝΕΣ ΣΤΟ ΕΓΣΑ '87		Α/Α ΣΗΜΕΙΟΥ	ΣΥΝΤΕΤΑΓΜΕΝΕΣ ΣΤΟ ΕΓΣΑ '87	
	Χ	Υ		Χ	Υ
201	615601,56	4408005,28	251	613848,19	4409583,28
202	615565,87	4408032,99	252	613830,01	4409612,14
203	615564,92	4408039,29	253	613714,08	4409743,94
204	615507,93	4408069,14	254	613669,99	4409785,93
205	615478,20	4408090,75	255	613584,31	4409853,65
206	615452,95	4408105,77	256	613413,68	4409973,04
207	615402,35	4408132,41	257	613396,74	4409987,87
208	615386,50	4408135,46	258	613383,92	4410002,42
209	615371,87	4408135,15	259	613325,46	4410093,25
210	615359,82	4408133,68	260	613292,36	4410157,71
211	615339,98	4408143,73	261	613264,16	4410242,61
212	615296,18	4408190,38	262	613212,92	4410377,46
213	615285,03	4408197,94	263	613189,12	4410450,04
214	615264,13	4408207,34	264	613167,46	4410517,15
215	615240,92	4408165,61	265	613144,33	4410575,42
216	615224,42	4408155,62	266	613103,81	4410647,87
217	615196,07	4408132,22	267	613096,31	4410671,39
218	615190,56	4408124,65	268	613055,63	4410803,43
219	615175,91	4408113,15	269	613048,12	4410853,56
220	615158,38	4408127,20	270	613029,25	4410885,78
221	615140,05	4408110,69	271	612994,74	4410933,30
222	615119,67	4408127,75	272	612979,36	4410945,58
223	615102,00	4408140,03	273	612934,45	4411031,12
224	615083,67	4408160,53	274	612893,91	4411089,24
225	615125,47	4408216,32	275	612873,95	4411113,69
226	615097,57	4408241,17	276	612862,98	4411133,99
227	615088,74	4408232,04	277	612825,87	4411182,32
228	615053,66	4408235,27	278	612788,31	4411226,61
229	614973,32	4408166,70	279	612720,50	4411303,03
230	614930,92	4408287,52	280	612683,95	4411339,68
231	614915,58	4408326,98	281	612664,12	4411354,94
232	614907,72	4408341,54	282	612640,42	4411376,90
233	614895,77	4408356,67	283	612659,05	4411405,53
234	614859,81	4408385,91	284	612663,36	4411419,32
235	614707,00	4408490,51	285	612656,11	4411446,70
236	614534,43	4408605,65	286	612633,17	4411492,74
237	614509,96	4408628,63	287	612559,48	4411584,66
238	614484,89	4408655,41	288	612531,47	4411602,38
239	614471,12	4408672,33	289	612518,84	4411616,17
240	614449,85	4408701,87	290	612493,68	4411630,38
241	614420,34	4408748,68	291	612478,48	4411633,18
242	614397,62	4408789,61	292	612446,44	4411643,47
243	614316,79	4408926,85	293	612436,88	4411648,67
244	614252,67	4409018,14	294	612403,36	4411666,30
245	614204,97	4409076,39	295	612346,82	4411694,88
246	614123,61	4409167,69	296	612302,95	4411713,58
247	613950,07	4409354,73	297	612254,87	4411708,93
248	613935,20	4409374,01	298	612238,33	4411709,58
249	613925,41	4409391,89	299	612229,35	4411713,07
250	613908,06	4409435,69	300	612221,42	4411721,94

ΑΝΑΟΡΙΟΘΕΤΗΣΗ ΑΡΧΑΙΟΛΟΓΙΚΟΥ ΧΩΡΟΥ ΠΟΛΙΟΧΝΗΣ (ΚΑΜΙΝΙΑ - ΠΟΛΙΟΧΝΗ - ΦΙΣΙΝΗ - ΟΥΡΙΑΚΟΣ) ΔΗΜΟΥ ΛΗΜΝΟΥ, Π.Ε. ΛΗΜΝΟΥ, ΠΕΡΙΦΕΡΕΙΑΣ ΒΟΡΕΙΟΥ ΑΙΓΑΙΟΥ					
Α/Α ΣΗΜΕΙΟΥ	ΣΥΝΤΕΤΑΓΜΕΝΕΣ ΣΤΟ ΕΓΣΑ '87		Α/Α ΣΗΜΕΙΟΥ	ΣΥΝΤΕΤΑΓΜΕΝΕΣ ΣΤΟ ΕΓΣΑ '87	
	Χ	Υ		Χ	Υ
301	612188,98	4411736,41	351	611288,14	4413192,11
302	612162,50	4411739,12	352	611332,33	4413188,21
303	612098,59	4411765,25	353	611353,54	4413342,77
304	612020,28	4411870,40	354	611505,45	4413497,17
305	612001,97	4411910,64	355	611529,64	4413531,26
306	611981,45	4411923,55	356	611556,72	4413553,81
307	611947,95	4411929,69	357	611587,54	4413612,16
308	611934,86	4411934,15	358	611614,61	4413626,59
309	611908,25	4411947,21	359	611635,84	4413678,53
310	611844,36	4411976,53	360	611686,77	4413732,89
311	611828,85	4411986,32	361	611734,21	4413797,93
312	611804,19	4412018,41	362	611775,84	4413853,58
313	611788,68	4412032,49	363	611792,09	4413872,12
314	611771,37	4412039,41	364	611840,99	4413880,18
315	611715,39	4412043,99	365	611874,87	4413893,73
316	611595,90	4412090,55	366	611913,96	4413892,19
317	611550,09	4412128,87	367	611933,14	4413883,55
318	611516,11	4412169,17	368	611950,41	4413863,98
319	611501,91	4412200,52	369	611961,76	4413858,45
320	611473,52	4412239,54	370	611980,53	4413860,48
321	611458,56	4412271,56	371	612106,40	4413829,60
322	611440,64	4412284,46	372	612230,86	4413805,36
323	611421,24	4412291,45	373	612251,47	4413776,48
324	611395,80	4412290,48	374	612283,52	4413743,69
325	611378,29	4412285,56	375	612293,48	4413711,77
326	611365,48	4412278,17	376	612299,54	4413697,10
327	611344,70	4412254,41	377	612303,66	4413676,93
328	611336,36	4412247,94	378	612310,88	4413655,43
329	611327,16	4412249,02	379	612321,42	4413632,91
330	611311,19	4412262,82	380	612330,24	4413621,78
331	611299,93	4412268,90	381	612344,48	4413607,25
332	611269,46	4412269,97	382	612369,82	4413585,91
333	611258,59	4412272,72	383	612388,43	4413571,49
334	611229,57	4412286,44	384	612406,14	4413574,78
335	611190,44	4412300,52	385	612420,98	4413571,99
336	611142,33	4412322,39	386	612436,20	4413567,32
337	611095,84	4412333,15	387	612461,54	4413558,80
338	611067,88	4412330,53	388	612514,08	4413579,79
339	611056,22	4412333,74	389	612536,91	4413674,22
340	611001,28	4412363,36	390	612571,56	4413712,66
341	611052,62	4412427,01	391	612615,88	4413740,02
342	611051,35	4412440,92	392	612651,04	4413736,57
343	611035,53	4412475,48	393	612695,96	4413787,86
344	611060,21	4412565,44	394	612750,14	4413791,10
345	611081,06	4412594,75	395	612793,06	4413765,98
346	611096,83	4412659,60	396	612887,14	4413758,36
347	611140,93	4412735,61	397	612931,87	4413722,86
348	611155,88	4412801,28	398	612969,07	4413722,58
349	611218,39	4413002,88	399	612995,76	4413700,14
350	611244,01	4413173,38	400	613037,10	4413625,28

ΑΝΑΟΡΙΘΕΤΗΣΗ ΑΡΧΑΙΟΛΟΓΙΚΟΥ ΧΩΡΟΥ ΠΟΛΙΟΧΝΗΣ (ΚΑΜΙΝΙΑ - ΠΟΛΙΟΧΝΗ - ΦΙΣΙΝΗ - ΟΥΡΙΑΚΟΣ) ΔΗΜΟΥ ΛΗΜΝΟΥ, Π.Ε. ΛΗΜΝΟΥ, ΠΕΡΙΦΕΡΕΙΑΣ ΒΟΡΕΙΟΥ ΑΙΓΑΙΟΥ					
Α/Α ΣΗΜΕΙΟΥ	ΣΥΝΤΕΤΑΓΜΕΝΕΣ ΣΤΟ ΕΓΣΑ '87		Α/Α ΣΗΜΕΙΟΥ	ΣΥΝΤΕΤΑΓΜΕΝΕΣ ΣΤΟ ΕΓΣΑ '87	
	Χ	Υ		Χ	Υ
401	613083,69	4413587,19	421	613665,66	4413691,60
402	613137,18	4413566,15	422	613694,63	4413675,53
403	613172,88	4413585,14	423	613733,27	4413649,29
404	613203,31	4413589,82	424	613752,43	4413650,12
405	613268,34	4413581,23	425	613824,13	4413657,81
406	613311,80	4413561,25	426	613855,48	4413645,57
407	613366,60	4413554,09	427	613879,40	4413632,38
408	613414,05	4413570,86	428	613930,60	4413564,18
409	613434,81	4413583,97	429	613958,98	4413544,46
410	613440,29	4413597,47	430	614009,28	4413544,97
411	613442,47	4413607,91	431	614117,41	4413537,29
412	613450,26	4413624,57	432	614191,66	4413541,95
413	613459,66	4413633,48	433	614242,84	4413532,39
414	613478,95	4413638,63	434	614363,52	4413498,41
415	613491,76	4413647,44	435	614408,75	4413521,28
416	613502,30	4413662,28	436	614448,10	4413529,67
417	613523,07	4413692,85	437	614526,55	4413520,73
418	613536,98	4413708,74	438	614598,21	4413512,54
419	613573,63	4413704,42	439	614710,89	4413556,85
420	613643,22	4413698,61			

Παρατήρηση  
Ο αρχαιολογικός χώρος οριοθετείται από την πολυγωνική γραμμή που ορίζεται από τα σημεία «1, 2, 3, 4, 5, ..., 200, 201, 202, ..., 437, 438, 439» και την ακτογραμμή

Η απόφαση αυτή να δημοσιευθεί στην Εφημερίδα της Κυβερνήσεως.

Αθήνα, 5 Οκτωβρίου 2024

Η Υπουργός

**ΣΤΥΛΙΑΝΗ ΜΕΝΔΩΝΗ**