



# ΕΦΗΜΕΡΙΔΑ ΤΗΣ ΚΥΒΕΡΝΗΣΕΩΣ ΤΗΣ ΕΛΛΗΝΙΚΗΣ ΔΗΜΟΚΡΑΤΙΑΣ

29 Δεκεμβρίου 2023

ΤΕΥΧΟΣ ΤΕΤΑΡΤΟ

Αρ. Φύλλου 1045

## ΑΠΟΦΑΣΕΙΣ

Αριθμ. 724101

**Μερική ανάκληση της υπ' αρ. 806/07-9-1988 (Δ' 658) απόφασης του Νομάρχη Βοιωτίας «Κήρυξη ως αναδασωτέας εκτάσεως 3.500 στρεμμάτων, στη θέση "Στρέθεζα-Ασπροβούνα" περ. Κοινότητας Λουτσίου-Παύλου Ν. Βοιωτίας», ως προς την έκταση συνολικού εμβαδού 413.237,8593τ.μ. στην θέση «Κάμπος» Τ.Κ. Λουτσίου Δ.Ε. Ορχομενού του Δήμου Ορχομενού Π.Ε. Βοιωτίας.**

Ο ΓΕΝΙΚΟΣ ΓΡΑΜΜΑΤΕΑΣ ΔΑΣΩΝ  
ΤΟΥ ΥΠΟΥΡΓΕΙΟΥ ΠΕΡΙΒΑΛΛΟΝΤΟΣ ΚΑΙ ΕΝΕΡΓΕΙΑΣ

Έχοντας υπόψη:

1. Την παρ. 1 του άρθρου 24 και της παρ. 3 του άρθρου 117 του Συντάγματος.
2. Το άρθρο 44 του ν. 998/1979 «Περί προστασίας των δασών και των δασικών εν γένει εκτάσεων της Χώρας» (Α' 289).
3. Την παρ. 9 του άρθρου 17 του ν. 3889/2010 «Χρηματοδότηση Περιβαλλοντικών Παρεμβάσεων, Πράσινο Ταμείο, Κύρωση Δασικών Χαρτών και άλλες διατάξεις» (Α' 182), η οποία προστέθηκε με την παρ. 3 του άρθρου 2 του ν. 4462/2017 (Α' 39).
4. Τον ν. 4727/2020 «Ψηφιακή Διακυβέρνηση (Ενσωμάτωση στην Ελληνική Νομοθεσία της Οδηγίας (ΕΕ) 2016/2102 και της Οδηγίας (ΕΕ) 2019/1024) - Ηλεκτρονικές Επικοινωνίες (Ενσωμάτωση στο Ελληνικό Δίκαιο της Οδηγίας (ΕΕ) 2018/1972) και άλλες διατάξεις» (Α' 184).
5. Την από 13.8.2021 Πράξης Νομοθετικού Περιεχομένου «Έκτακτα μέτρα για την αποτελεσματική προστασία και την ταχεία αποκατάσταση του φυσικού περιβάλλοντος, την άμεση στήριξη των πληγέντων από τις πυρκαγιές του Ιουλίου/Αυγούστου 2021 και συναφείς διατάξεις» (Α' 143), η οποία κυρώθηκε με το άρθρο 2 του ν. 4824/2021 (Α' 156).
6. Τα άρθρα 47 έως 55 του ν. 4915/2022 «Εθνικό Στρατηγικό Σχέδιο Καταπολέμησης της Διαφθοράς, διατάξεις για θέματα ανθρώπινου δυναμικού και Οργανισμών Τοπικής Αυτοδιοίκησης, νομοθετικό πλαίσιο εκπαίδευσης των σπουδαστών/σπουδαστριών της Εθνικής Σχολής Δημόσιας Διοίκησης και Αυτοδιοίκησης για την ένταξη στον κλάδο Π.Ε. Επιτελικών Στελεχών, διατάξεις για την

ολοκλήρωση της μεταφοράς των δασικών υπηρεσιών στο Υπουργείο Περιβάλλοντος και Ενέργειας, διατάξεις για την εφαρμογή του Εθνικού Σχεδίου Ανάκαμψης και Ανθεκτικότητας "Ελλάδα 2.0", Εθνική Σύμβαση Ομογενών και άλλες επείγουσες διατάξεις» (Α' 63).

7. Το π.δ. 132/2017 «Οργανισμός Υπουργείου Περιβάλλοντος και Ενέργειας (Υ.Π.ΕΝ.)» (Α' 160), όπως τροποποιήθηκε με το π.δ. 29/2022 (Α' 77).

8. Την υπό στοιχεία οικ. ΥΠΕΝ/ΥΠΡΓ/79859/5910/25-7-2023 κοινή απόφαση του Πρωθυπουργού και του Υπουργού Περιβάλλοντος και Ενέργειας «Διορισμός Γενικού Γραμματέα Δασών του Υπουργείου Περιβάλλοντος και Ενέργειας» (Υ.Ο.Δ.Δ. 745).

9. Την υπό στοιχεία ΥΠΕΝ/ΔΔΥ/48478/3594/16.05.2022 κοινή υπουργική απόφαση «Καθορισμός των διοικητικών λεπτομερειών μεταφοράς των δασικών υπηρεσιών, του αντίστοιχου προσωπικού και λοιπών θεμάτων της παρ. 5 του άρθρου 3 της από 13.8.2021 Πράξης Νομοθετικού Περιεχομένου (Α' 143), η οποία κυρώθηκε με το άρθρο 2 του ν. 4824/2021 (Α' 156)» (Β' 2415).

10. Την υπό στοιχεία ΥΠΕΝ/ΔΔΥ/62511/4542/17-6-2022 απόφαση του Υπουργού Περιβάλλοντος και Ενέργειας «Διαπιστωτική πράξη κατάταξης και τοποθέτησης του προσωπικού των Περιφερειακών Δασικών Υπηρεσιών του Υπουργείου Περιβάλλοντος και Ενέργειας» (Β' 3145).

11. Την υπό στοιχεία ΥΠΕΝ/ΔΔΥ/70401/5167/6-7-2022 απόφαση του Υπουργού Περιβάλλοντος και Ενέργειας «Τοποθέτηση Προϊσταμένων σε θέσεις ευθύνης επιπέδου Γενικής Διεύθυνσης στις Επιθεωρήσεις Εφαρμογής Δασικής Πολιτικής του Υπουργείου Περιβάλλοντος και Ενέργειας» (ΑΔΑ: Ω8ΔΡ4653Π8-7ΨΡ).

12. Την υπό στοιχεία ΥΠΕΝ/ΔΝΕΠ/83988/2740/25-8-2022 κοινή απόφαση «Εξουσιοδότηση υπογραφής "Με εντολή Υπουργού" του Υπουργού Περιβάλλοντος και Ενέργειας, "Με εντολή Υφυπουργού" του Υφυπουργού Περιβάλλοντος και Ενέργειας και με "Με εντολή Γενικού Γραμματέα Δασών" του Γενικού Γραμματέα Δασών του Υπουργείου Περιβάλλοντος και Ενέργειας, κατά λόγο αρμοδιότητας, στον Προϊστάμενο της Γενικής Διεύθυνσης Δασών και Δασικού Περιβάλλοντος της Γενικής Γραμματείας Δασών του Υ.Π.ΕΝ., στους Προϊσταμένους των Επιθεωρήσεων Εφαρμογής Δασικής Πολιτικής και στους Προϊσταμένους των Διευθύνσεων, Δασαρχείων και Τμημάτων που υπάγονται σε αυτές» (Β' 4528).

13. Την υπ' αρ. 153373/441/22-02-2017 εγκύκλιο του Υ.Π.ΕΝ. «Περιοχές κηρυγμένων αναδασωτέων εκτάσεων στους αναρτημένους δασικούς χάρτες» (ΑΔΑ: 61ΤΗ4653Π8-Ω7Θ).

14. Την υπό στοιχεία οικ. ΥΠΕΝ/ΔΠΔ/95099/5160/12-10-2021 εγκύκλιο διαταγή της Γενικής Διεύθυνσης Δασών και Δασικού Περιβάλλοντος του Υ.Π.ΕΝ. «Περί ανάκλησης αποφάσεων αναδασωτέων, εκτάσεων μη υπαγομένων στις προστατευτικές διατάξεις της δασικής νομοθεσίας, λόγω συμπερίληψής τους στους δασικούς χάρτες ως τμήματα ευρύτερης αναδασωτέας» (ΑΔΑ:ΨΠΙΨ4653Π8-50Χ).

15. Το περιεχόμενο του δασικού χάρτη του συνόλου της Περιφερειακής Ενότητας Βοιωτίας, που αναρτήθηκε με την υπ' αρ. 33842/19-02-2021 (ΑΔΑ: ΩΝ4ΠΟΡ10-ΙΚ6) απόφαση της Διεύθυνσης Δασών Βοιωτίας - επανάληψη στο ορθό - και την υπ' αρ. 34201/23-02-2022 (ΑΔΑ: ΨΓ11ΟΡ10-3Ε2) πράξη τροποποίησης αναρτημένου δασικού χάρτη Ν. Βοιωτίας, λόγω ενσωμάτωσης διορθώσεων πρόδηλων σφαλμάτων, στον οποίο η έκταση που αναφέρεται στο θέμα εμφανίζεται ως ΑΑ/ΑΝ και ΠΑ/ΑΝ.

16. Την υπ' αρ. 806/07-9-1988 απόφαση του Νομάρχη Βοιωτίας «Κήρυξη ως αναδασωτέας εκτάσεως 3.500 στρεμμάτων, στη θέση "Στρέθεζα-Ασπροβούνα" περ. Κοινότητας Λουτσίου-Παύλου Ν. Βοιωτίας» (Δ' 658), λόγω πυρκαγιάς.

17. Την υπ' αρ. 291662/09-6-2023 θετική εισήγηση του Δασαρχείου Λιβαδειάς, μετά της συνημμένης αλληλογραφίας, για τη μερική ανάκληση της υπ' αρ. 806/07-9-1988 απόφασης του Νομάρχη Βοιωτίας, ως προς την έκταση συνολικού εμβαδού 413.237,8593 τ.μ., αποτελούμενη από το τμήμα Α εμβαδού 9.480,10 τ.μ.(ΑΑ/ΑΝ), το τμήμα Β εμβαδού 147.190,8343 τ.μ. (ΑΑ/ΑΝ) εκ του οποίου έχει εξαιρεθεί το τμήμα Β1 εμβαδού 2.026,2173 τ.μ. (ΔΑ/ΑΝ) καθώς φέρει δασική μορφή, το τμήμα Γ εμβαδού 82.797,5602 τ.μ.(ΑΑ/ΑΝ, ΠΑ/ΑΝ), το τμήμα Δ εμβαδού 100.110,9648 τ.μ.(ΑΑ/ΑΝ, ΠΑ/ΑΝ) και το τμήμα Ε

εμβαδού 73.658,40 τ.μ.(ΑΑ/ΑΝ, ΠΑ) στη θέση «Κάμπος - Χονταβάζα» Δ.Κ. Λουτσίου Δ.Ε. Ορχομενού του Δήμου Ορχομενού Π.Ε. Βοιωτίας, επειδή εμφανίζεται στον αναρτημένο Δασικό Χάρτη Π.Ε. Βοιωτίας (σχετ 16) με χαρακτηρισμό ΑΑ και ΠΑ με επιπλέον πληροφορία ΑΝ.

18. Το υπ' αρ. 623390/08-11-2023 έγγραφο της Διεύθυνσης Δασών Ν. Βοιωτίας, με το οποίο εκφράζεται η σύμφωνη γνώμη της, αποφασίζουμε:

Ανακαλούμε μερικώς, λόγω πλάνης περί τα πραγματικά δεδομένα, την υπ' αρ. 806/07-9-1988 απόφαση του Νομάρχη Βοιωτίας «Κήρυξη ως αναδασωτέας εκτάσεως 3.500 στρεμμάτων, στη θέση "Στρέθεζα- Ασπροβούνα" περ. Κοινότητας Λουτσίου-Παύλου Ν. Βοιωτίας», ως προς την έκταση συνολικού εμβαδού 413.237,8593 τ.μ., αποτελούμενη από το τμήμα Α εμβαδού 9.480,10 τ.μ.(ΑΑ/ΑΝ), το τμήμα Β εμβαδού 147.190,8343 τ.μ. (ΑΑ/ΑΝ) εκ του οποίου έχει εξαιρεθεί το τμήμα Β1 εμβαδού 2.026,217 τ.μ. (ΔΑ/ΑΝ) καθώς φέρει δασική μορφή, το τμήμα Γ εμβαδού 82.797,5602 τ.μ. (ΑΑ/ΑΝ, ΠΑ/ΑΝ), το τμήμα Δ εμβαδού 100.110,9648 τ.μ. (ΑΑ/ΑΝ, ΠΑ/ΑΝ) και το τμήμα Ε εμβαδού 73.658,40 τ.μ. (ΑΑ/ΑΝ, ΠΑ) στη θέση «Κάμπος» Τ.Κ. Λουτσίου Δ.Ε. Ορχομενού του Δήμου Ορχομενού Π.Ε. Βοιωτίας, επειδή εμφανίζεται στον αναρτημένο Δασικό Χάρτη Π.Ε. Βοιωτίας (σχετ 16) με χαρακτηρισμό ΑΑ και ΠΑ με επιπλέον πληροφορία ΑΝ.

Η προαναφερόμενη έκταση απεικονίζεται στο από 9-6-2023 συνημμένο τοπογραφικό διάγραμμα κλίμακας 1:15.000 το οποίο αποτελεί αναπόσπαστο μέρος της παρούσας και προσδιορίζεται επακριβώς, από τις αντίστοιχες συντεταγμένες σε ΕΓΣΑ '87.

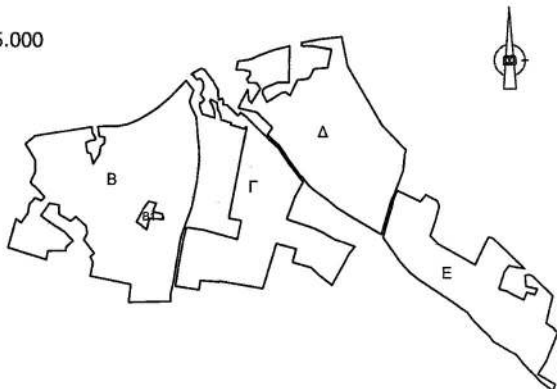
Κατά τα λοιπά, παραμένει σε ισχύ η υπ' αρ. 806/07-9-1988 απόφαση του Νομάρχη Βοιωτίας. Η παρούσα ισχύει από της δημοσίευσής της στην Εφημερίδα της Κυβερνήσεως.

Από τις διατάξεις της απόφασης αυτής δεν προκαλείται δαπάνη σε βάρος του κρατικού προϋπολογισμού.

**ΤΟΠΟΓΡΑΦΙΚΟ ΔΙΑΓΡΑΜΜΑ**

έκτασης συνολικού εμβαδού 413.237,8593 τ.μ. αποτελούμενη από πέντε τμήματα εμβαδού τμήμα Α: 9.480,10 τ.μ., τμήμα Β (εξαιρουμένου του τμήματος Β1): 147.190,8343 τ.μ., τμήμα Γ: 82.797,5602 τ.μ., τμήμα Δ: 100.110,9648 τ.μ. και τμήμα Ε: 73.658,40 τ.μ., προς μερική ανάκληση της υπ' αρ. 806/7-9-1988 Απόφασης Νομάρχη Βοιωτίας περί Κήρυξης Αναδασωτέας έκτασης συνολικού εμβαδού 3.500 στρ. στη θέση "Στρέθεζα-Ασπροβούνα" περιοχής τ.κ. Παύλου και Λουτσίου Δήμου Ορχομενού Ν. Βοιωτίας.

ΚΛΙΜΑΚΑ 1: 15.000



**ΕΘΝΙΚΟ ΤΥΠΟΓΡΑΦΕΙΟ**  
Για τεχνικούς λόγους στο σχεδιάγραμμα, από το ηλεκτρονικό αρχείο, έγινε σμίκρυνση κατά ποσοστό **79%**



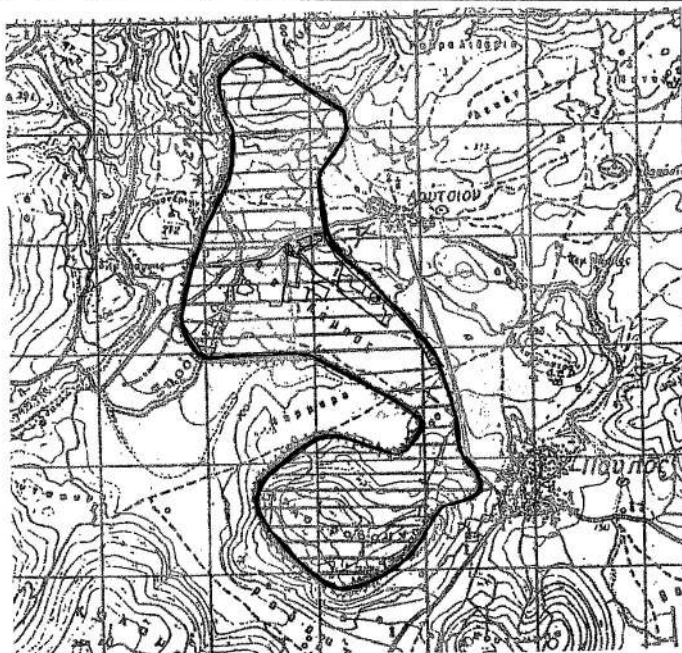
Συντεταγμένες με το σύστημα αναφοράς ΕΓΣΑ '87.

Τμήμα Α	Χ	Ψ
	417960.3002	4266294.2045
	417793.2712	4266325.8450
.....		
	417951.2620	4266267.7037
	417960.3002	4266294.2045

Τμήμα Β	Χ	Ψ
	418658.8329	4267012.6459
	418658.6077	4267042.6450
.....		
	418653.2182	4266962.9621

Τμήμα Β1	Χ	Ψ
	418532.1867	4266913.2328
	418550.9033	4266908.5576
.....		
	418515.1969	4266888.9825

Ακολουθεί συν/να πίνακας συντεταγμένων όλων των σημείων και τμημάτων.



ΑΠΟΣΠΑΣΜΑ ΧΑΡΤΗ ΓΥΣ ΠΕΡΙΟΧΗΣ ΛΙΒΑΝΑΤΩΝ ΚΛΙΜΑΚΑ 1: 50000

**ΥΠΟΜΝΗΜΑ**

Γ... περιγράμμα εκτάσεως εμβαδού 3.500 στρεμμάτων που κηρύχθηκε αναδασωτέα με την αριθμ. 806/7-9-1988 Απόφαση Νομ. Βοιωτίας

... έκταση συνολικού εμβαδού 413.237,8593 τ.μ με χαρακτήρα ΑΑ/ΑΝ και ΠΑ/ΑΝ στον Δασικό Χάρτη  
Θέση: Κάμπος τ.κ. Λουτσίου Δήμου Ορχομενού

ΑΝΑΣΤΑΣΙΟΣ ΚΑΡΑΚΙΚΗΣ  
18/12/2023 12:27  
ΑΚΡΙΒΕΣ ΑΝΤΙΓΡΑΦΟ

Ανήκει στην αριθμ. **729101** απόφασή μας.



ΛΙΒΑΔΕΙΑ 09-06-2023  
Η ΣΥΝΤΑΚΤΡΙΑ

ΣΤΑΜΟΥ ΤΡΙΑΝΤΑΦΥΛΛΙΑ  
ΔΑΣΟΠΟΝΟΣ

**Τμήμα Α εμβαδού 9480,10 τ.μ.**

X=417960.3002 Y=4266294.2045  
 X=417793.2712 Y=4266325.8450  
 X=417792.6393 Y=4266322.9221  
 X=417830.5393 Y=4266263.9663  
 X=417883.0137 Y=4266223.8387  
 X=417883.9047 Y=4266223.1573  
 X=417889.6222 Y=4266223.0394  
 X=417913.7482 Y=4266222.5421  
 X=417922.4229 Y=4266233.1595  
 X=417951.2620 Y=4266267.7037  
 X=417960.3002 Y=4266294.2045

**Τμήμα Β εμβαδού 147.190,8343 τ.μ.**

X=418658.8329 Y=4267012.6459  
 X=418658.6077 Y=4267042.6450  
 X=418651.2598 Y=4267122.3068  
 X=418642.2666 Y=4267140.1708  
 X=418635.2850 Y=4267158.9127  
 X=418645.3109 Y=4267187.1878  
 X=418627.0042 Y=4267210.9545  
 X=418583.0896 Y=4267167.1882  
 X=418554.5710 Y=4267143.6151  
 X=418527.6841 Y=4267126.2631  
 X=418502.6211 Y=4267113.7792  
 X=418477.5934 Y=4267103.6492  
 X=418452.9646 Y=4267099.3572  
 X=418402.8914 Y=4267098.4869  
 X=418403.8835 Y=4267091.1380  
 X=418404.3400 Y=4267087.7565  
 X=418406.3134 Y=4267073.1396  
 X=418414.5425 Y=4267071.9081  
 X=418420.5062 Y=4267071.0156  
 X=418419.8001 Y=4267061.6117  
 X=418419.3690 Y=4267055.8703  
 X=418410.2711 Y=4267049.0549  
 X=418406.8593 Y=4267032.3951  
 X=418406.8961 Y=4267029.1926  
 X=418391.2466 Y=4267005.1422  
 X=418385.2518 Y=4267030.5020  
 X=418376.5330 Y=4267032.7738  
 X=418372.7422 Y=4267057.3848  
 X=418379.1634 Y=4267060.2599  
 X=418383.7355 Y=4267062.3071  
 X=418391.0283 Y=4267063.5558  
 X=418397.0033 Y=4267064.5788  
 X=418397.0033 Y=4267069.8797  
 X=418389.7290 Y=4267081.5047  
 X=418389.4216 Y=4267081.9959  
 X=418387.8272 Y=4267097.4535  
 X=418283.4952 Y=4267079.9989  
 X=418243.9960 Y=4267073.6891  
 X=418220.2385 Y=4267053.7750  
 X=418244.2997 Y=4267013.4011

X=418243.9562 Y=4266983.4030  
 X=418232.6138 Y=4266959.0702  
 X=418236.6793 Y=4266953.4807  
 X=418247.0689 Y=4266946.0112  
 X=418265.5129 Y=4266925.6292  
 X=418268.1640 Y=4266922.6995  
 X=418265.8671 Y=4266920.6238  
 X=418258.7385 Y=4266914.1817  
 X=418243.9270 Y=4266921.3546  
 X=418230.0133 Y=4266905.6640  
 X=418226.0499 Y=4266883.8568  
 X=418209.1406 Y=4266859.9705  
 X=418196.3329 Y=4266868.9697  
 X=418176.6893 Y=4266797.9063  
 X=418272.4149 Y=4266768.9828  
 X=418275.8370 Y=4266790.7150  
 X=418321.9150 Y=4266790.8296  
 X=418322.6360 Y=4266799.4721  
 X=418325.3649 Y=4266802.1977  
 X=418326.9613 Y=4266803.7922  
 X=418339.6115 Y=4266816.4275  
 X=418319.2409 Y=4266837.6218  
 X=418272.5581 Y=4266867.2939  
 X=418258.1290 Y=4266877.4672  
 X=418281.0459 Y=4266907.9870  
 X=418281.0460 Y=4266907.9870  
 X=418291.0649 Y=4266906.2617  
 X=418305.6605 Y=4266903.7481  
 X=418305.3698 Y=4266899.9739  
 X=418303.9629 Y=4266881.7060  
 X=418309.9319 Y=4266878.2992  
 X=418333.6701 Y=4266864.7505  
 X=418347.2505 Y=4266874.9239  
 X=418372.7138 Y=4266852.8817  
 X=418374.0638 Y=4266845.8025  
 X=418376.1089 Y=4266835.0785  
 X=418366.7724 Y=4266818.9708  
 X=418373.3882 Y=4266810.4443  
 X=418393.0844 Y=4266785.0599  
 X=418391.4371 Y=4266783.5640  
 X=418383.7480 Y=4266776.5822  
 X=418390.5381 Y=4266762.1700  
 X=418383.5950 Y=4266729.0366  
 X=418485.6432 Y=4266708.5274  
 X=418480.7902 Y=4266664.7959  
 X=418586.7712 Y=4266666.7914  
 X=418585.8256 Y=4266680.7593  
 X=418595.3787 Y=4266722.6847  
 X=418600.4430 Y=4266756.3054  
 X=418612.0827 Y=4266821.2710  
 X=418617.9729 Y=4266840.3839  
 X=418640.2217 Y=4266898.2544  
 X=418653.2182 Y=4266962.9621

**Τμήμα Β1** (με χαρακτηρισμό ΔΑ)  
**εμβαδού 2026,2173 τ.μ.** από το οποίο έχει  
 εξαιρεθεί από το τμήμα Β:

X=418532.1867 Y=4266913.2328  
 X=418550.9033 Y=4266908.5576  
 X=418544.3066 Y=4266892.2911  
 X=418542.3123 Y=4266887.3736  
 X=418559.8904 Y=4266883.6616  
 X=418565.5762 Y=4266882.4609  
 X=418569.7302 Y=4266869.5987  
 X=418561.6307 Y=4266869.8809  
 X=418534.0058 Y=4266870.8435  
 X=418527.2780 Y=4266844.4693  
 X=418511.0616 Y=4266855.6455  
 X=418500.4311 Y=4266862.9718  
 X=418515.1969 Y=4266888.9825

**Τμήμα Γ εμβαδού 82797, 5602 τ.μ.**

X=418898.5154 Y=4266926.0455  
 X=418917.3459 Y=4266960.6232  
 X=418881.7836 Y=4267006.5163  
 X=418854.9821 Y=4267046.3369  
 X=418834.7215 Y=4267064.1835  
 X=418814.6014 Y=4267083.6562  
 X=418780.1989 Y=4267118.3001  
 X=418780.3661 Y=4267118.9800  
 X=418763.3556 Y=4267131.9140  
 X=418762.3917 Y=4267131.4887  
 X=418755.9759 Y=4267124.8647  
 X=418754.5743 Y=4267126.2399  
 X=418729.1765 Y=4267151.1593  
 X=418718.3391 Y=4267152.2998  
 X=418719.3638 Y=4267158.0286  
 X=418719.3638 Y=4267161.0170  
 X=418717.9679 Y=4267163.0092  
 X=418717.1341 Y=4267167.2784  
 X=418711.5480 Y=4267164.9107  
 X=418707.9509 Y=4267163.3861  
 X=418705.9167 Y=4267176.9481  
 X=418705.9167 Y=4267188.5784  
 X=418692.7698 Y=4267211.3333  
 X=418679.9605 Y=4267228.1881  
 X=418673.5552 Y=4267236.6165  
 X=418664.5688 Y=4267241.6091  
 X=418639.8001 Y=4267227.2867  
 X=418640.4222 Y=4267226.3285  
 X=418644.7861 Y=4267224.5454  
 X=418647.2326 Y=4267221.3242  
 X=418652.6542 Y=4267214.1861

X=418656.2636 Y=4267214.6513  
X=418663.7410 Y=4267215.6149  
X=418669.4632 Y=4267206.6845  
X=418669.5222 Y=4267204.4457  
X=418669.8209 Y=4267193.1103  
X=418668.0327 Y=4267186.6804  
X=418662.6681 Y=4267176.3211  
X=418671.6091 Y=4267164.8902  
X=418666.6021 Y=4267156.6742  
X=418660.3291 Y=4267155.9513  
X=418660.2307 Y=4267147.6072  
X=418666.6975 Y=4267128.6820  
X=418698.2498 Y=4267119.4941  
X=418697.1862 Y=4267133.8537  
X=418691.6411 Y=4267149.8731  
X=418686.0961 Y=4267160.9635  
X=418688.2161 Y=4267164.7559  
X=418703.9635 Y=4267156.0345  
X=418705.1957 Y=4267140.0150  
X=418710.7407 Y=4267131.3891  
X=418713.2052 Y=4267120.2987  
X=418713.0582 Y=4267115.1820  
X=418739.4595 Y=4267107.4941  
X=418737.3213 Y=4267102.8394  
X=418773.7753 Y=4267092.1785  
X=418774.9968 Y=4267097.1458  
X=418778.0719 Y=4267096.2504  
X=418732.4954 Y=4266871.8317  
X=418764.0151 Y=4266866.3083  
X=418753.4930 Y=4266820.5000  
X=418669.5210 Y=4266843.2553  
X=418626.9749 Y=4266849.4827  
X=418618.8876 Y=4266819.5567  
X=418607.0755 Y=4266753.6062  
X=418598.4821 Y=4266704.3524  
X=418657.7580 Y=4266695.1074  
X=418661.3898 Y=4266717.8188  
X=418708.8047 Y=4266714.3529  
X=418709.1131 Y=4266716.1656  
X=418816.8968 Y=4266698.3956  
X=418851.0262 Y=4266808.7599  
X=418900.5906 Y=4266796.1596  
X=418891.3107 Y=4266763.1489  
X=418937.2936 Y=4266750.2687  
X=418959.0804 Y=4266729.6447  
X=418989.2072 Y=4266706.4906  
X=419032.8514 Y=4266784.7925  
X=419046.6590 Y=4266801.9191  
X=419018.5074 Y=4266812.2844  
X=418994.8948 Y=4266820.4970  
X=418968.9404 Y=4266835.5427

X=418943.7300 Y=4266847.7273  
X=418877.2073 Y=4266869.9606

**Τμήμα Δ = 100.110,9648 τ.μ.**

X=419114.4493 Y=4267102.1179  
X=419029.6925 Y=4267246.5185  
X=419014.0422 Y=4267318.9012  
X=418958.9717 Y=4267312.5912  
X=418914.3180 Y=4267304.3362  
X=418915.3710 Y=4267296.8854  
X=418919.3104 Y=4267296.7323  
X=418941.7515 Y=4267295.8600  
X=418988.6072 Y=4267287.7685  
X=418986.6553 Y=4267278.4427  
X=418979.2033 Y=4267242.8389  
X=418945.3167 Y=4267239.8148  
X=418936.1674 Y=4267220.7762  
X=418928.2842 Y=4267215.3701  
X=418904.2396 Y=4267213.0306  
X=418887.1657 Y=4267176.6373  
X=418885.9501 Y=4267174.5374  
X=418874.5711 Y=4267182.6088  
X=418863.9794 Y=4267180.3434  
X=418827.3203 Y=4267158.2630  
X=418817.6692 Y=4267177.0450  
X=418816.4370 Y=4267186.9032  
X=418823.2143 Y=4267193.6806  
X=418855.2522 Y=4267206.6194  
X=418883.2361 Y=4267206.2791  
X=418883.9032 Y=4267234.2706  
X=418884.1506 Y=4267244.6542  
X=418884.2071 Y=4267247.0245  
X=418884.6407 Y=4267265.2208  
X=418885.0984 Y=4267284.4237  
X=418885.3752 Y=4267296.0386  
X=418843.9270 Y=4267285.9261  
X=418810.4596 Y=4267273.5715  
X=418786.8321 Y=4267263.0488  
X=418756.1856 Y=4267258.6170  
X=418751.8188 Y=4267237.4316  
X=418759.4186 Y=4267237.4316  
X=418769.2862 Y=4267237.4316  
X=418786.1299 Y=4267233.6930  
X=418786.4356 Y=4267229.4175  
X=418786.7538 Y=4267224.9695  
X=418786.1949 Y=4267224.2825  
X=418778.6438 Y=4267215.0000  
X=418782.3868 Y=4267205.6534  
X=418802.9735 Y=4267205.0303  
X=418811.7073 Y=4267191.3221

X=418789.3280 Y=4267156.0965  
X=418782.7930 Y=4267163.3578  
X=418780.6779 Y=4267186.1997  
X=418780.4674 Y=4267188.4735  
X=418779.8177 Y=4267188.6645  
X=418772.5357 Y=4267174.3433  
X=418763.4164 Y=4267156.4087  
X=418756.9662 Y=4267143.7232  
X=418801.8624 Y=4267133.6187  
X=418839.9201 Y=4267097.0796  
X=418841.0017 Y=4267094.4897  
X=418829.2230 Y=4267076.9420  
X=418845.3530 Y=4267061.9330  
X=418858.4900 Y=4267050.5790  
X=418864.9370 Y=4267042.1640  
X=418881.4950 Y=4267016.2800  
X=418913.4040 Y=4266973.3430  
X=418914.4115 Y=4266974.5382  
X=418932.6858 Y=4266950.9561  
X=418946.6186 Y=4266939.5598  
X=418979.2579 Y=4266916.4368  
X=419001.4626 Y=4266897.7834  
X=419037.3314 Y=4266875.9334  
X=419112.6830 Y=4266832.4477  
X=419138.0153 Y=4266916.7220  
X=419147.9163 Y=4266938.5845  
X=419168.1498 Y=4266988.6504  
X=419171.4822 Y=4267029.5148  
X=419174.9275 Y=4267039.3997

**Τμήμα Ε εμβαδού 73658,40 τ.μ.**

X=419206.3845 Y=4266720.0035  
X=419182.8040 Y=4266738.5495  
X=419158.5317 Y=4266766.4753  
X=419116.7524 Y=4266825.1137  
X=419123.7240 Y=4266848.0786  
X=419138.7670 Y=4266898.8990  
X=419142.9538 Y=4266918.4558  
X=419152.7224 Y=4266940.3769  
X=419210.6927 Y=4266913.2591  
X=419224.1355 Y=4266929.3926  
X=419252.7574 Y=4266915.0832  
X=419258.9570 Y=4266901.4247  
X=419250.2434 Y=4266871.6747  
X=419235.8878 Y=4266829.0256  
X=419255.1311 Y=4266808.6857  
X=419349.0727 Y=4266757.4599  
X=419382.7004 Y=4266825.6155  
X=419393.9422 Y=4266822.7411  
X=419474.0329 Y=4266747.3071  
X=419434.2182 Y=4266754.9148

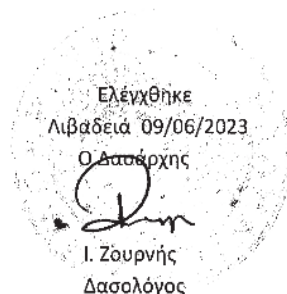
X=419422.1343 Y=4266738.5623  
X=419421.9142 Y=4266737.8836  
X=419409.1835 Y=4266698.6216  
X=419413.2150 Y=4266696.7249  
X=419417.9870 Y=4266694.4798  
X=419429.5576 Y=4266691.6717  
X=419435.9756 Y=4266688.0554  
X=419445.9884 Y=4266682.5215  
X=419469.8792 Y=4266671.6721  
X=419471.5519 Y=4266670.9124  
X=419475.8491 Y=4266681.1272  
X=419479.0458 Y=4266688.7263  
X=419497.8928 Y=4266683.9620  
X=419499.6360 Y=4266683.5213  
X=419505.4544 Y=4266697.0819  
X=419477.3315 Y=4266703.8622  
X=419475.4330 Y=4266724.3420  
X=419474.9071 Y=4266730.0147  
X=419482.1803 Y=4266731.9519  
X=419490.6453 Y=4266731.6604  
X=419495.5361 Y=4266727.0539  
X=419542.4989 Y=4266682.8213  
X=419545.0313 Y=4266680.4361  
X=419536.6214 Y=4266647.9323  
X=419528.3457 Y=4266612.9238  
X=419550.2808 Y=4266600.1395  
X=419549.1750 Y=4266596.6834  
X=419558.3544 Y=4266591.9879  
X=419528.4877 Y=4266519.0376  
X=419517.7100 Y=4266502.6069  
X=419507.7432 Y=4266487.4124  
X=419551.5972 Y=4266462.9580  
X=419545.6010 Y=4266446.7271  
X=419517.2536 Y=4266467.2550  
X=419470.6763 Y=4266512.5931  
X=419452.9747 Y=4266535.5638  
X=419435.5865 Y=4266545.3765  
X=419394.6248 Y=4266568.4925  
X=419382.3315 Y=4266584.2682  
X=419366.7098 Y=4266598.3025  
X=419341.4278 Y=4266623.9310  
X=419329.7378 Y=4266640.1589  
X=419312.6778 Y=4266650.5972  
X=419296.7003 Y=4266662.6273  
X=419258.7540 Y=4266686.8156

Λιβαδειά 09 / 06 / 2023

Η Συντάκτρια



Τ. Στάμου  
Δασοπόνος



Η απόφαση αυτή να δημοσιευθεί στην Εφημερίδα της Κυβερνήσεως.

Λάρισα, 18 Δεκεμβρίου 2023

Με εντολή Γενικού Γραμματέα Δασών  
Η Προϊσταμένη Επιθεώρησης Εφαρμογής  
Δασικής Πολιτικής Θεσσαλίας - Στερεάς Ελλάδας

ΖΩΗ ΦΤΙΚΑ



## ΕΘΝΙΚΟ ΤΥΠΟΓΡΑΦΕΙΟ

Το Εθνικό Τυπογραφείο αποτελεί δημόσια υπηρεσία υπαγόμενη στην Προεδρία της Κυβέρνησης και έχει την ευθύνη τόσο για τη σύνταξη, διαχείριση, εκτύπωση και κυκλοφορία των Φύλλων της Εφημερίδας της Κυβερνήσεως (ΦΕΚ), όσο και για την κάλυψη των εκτυπωτικών - εκδοτικών αναγκών του δημοσίου και του ευρύτερου δημόσιου τομέα (ν. 3469/2006/Α' 131 και π.δ. 29/2018/Α' 58).

### 1. ΦΥΛΛΟ ΤΗΣ ΕΦΗΜΕΡΙΔΑΣ ΤΗΣ ΚΥΒΕΡΝΗΣΕΩΣ (ΦΕΚ)

- Τα **ΦΕΚ σε ηλεκτρονική μορφή** διατίθενται δωρεάν στο **www.et.gr**, την επίσημη ιστοσελίδα του Εθνικού Τυπογραφείου. Όσα ΦΕΚ δεν έχουν ψηφιοποιηθεί και καταχωριστεί στην ανωτέρω ιστοσελίδα, ψηφιοποιούνται και αποστέλλονται επίσης δωρεάν με την υποβολή αίτησης, για την οποία αρκεί η συμπλήρωση των αναγκαίων στοιχείων σε ειδική φόρμα στον ιστότοπο **www.et.gr**.

- Τα **ΦΕΚ σε έντυπη μορφή** διατίθενται σε μεμονωμένα φύλλα είτε απευθείας από το Τμήμα Πωλήσεων και Συνδρομητών, είτε ταχυδρομικά με την αποστολή αιτήματος παραγγελίας μέσω των ΚΕΠ, είτε με ετήσια συνδρομή μέσω του Τμήματος Πωλήσεων και Συνδρομητών. Το κόστος ενός ασπρόμαυρου ΦΕΚ από 1 έως 16 σελίδες είναι 1,00 €, αλλά για κάθε επιπλέον οκτασέλιδο (ή μέρος αυτού) προσαυξάνεται κατά 0,20 €. Το κόστος ενός έγχρωμου ΦΕΚ από 1 έως 16 σελίδες είναι 1,50 €, αλλά για κάθε επιπλέον οκτασέλιδο (ή μέρος αυτού) προσαυξάνεται κατά 0,30 €. Το τεύχος Α.Σ.Ε.Π. διατίθεται δωρεάν.

#### • Τρόποι αποστολής κειμένων προς δημοσίευση:

Α. Τα κείμενα προς δημοσίευση στο ΦΕΚ, από τις υπηρεσίες και τους φορείς του δημοσίου, αποστέλλονται ηλεκτρονικά στη διεύθυνση **webmaster.et@et.gr** με χρήση προηγμένης ψηφιακής υπογραφής και χρονοσήμανσης.

Β. Κατ' εξαίρεση, όσοι πολίτες δεν διαθέτουν προηγμένη ψηφιακή υπογραφή μπορούν είτε να αποστέλλουν ταχυδρομικά, είτε να καταθέτουν με εκπρόσωπό τους κείμενα προς δημοσίευση εκτυπωμένα σε χαρτί στο Τμήμα Παραλαβής και Καταχώρισης Δημοσιευμάτων.

- Πληροφορίες, σχετικά με την αποστολή/κατάθεση εγγράφων προς δημοσίευση, την ημερήσια κυκλοφορία των Φ.Ε.Κ., με την πώληση των τευχών και με τους ισχύοντες τιμοκαταλόγους για όλες τις υπηρεσίες μας, περιλαμβάνονται στον ιστότοπο (**www.et.gr**). Επίσης μέσω του ιστότοπου δίδονται πληροφορίες σχετικά με την πορεία δημοσίευσης των εγγράφων, με βάση τον Κωδικό Αριθμό Δημοσιεύματος (ΚΑΔ). Πρόκειται για τον αριθμό που εκδίδει το Εθνικό Τυπογραφείο για όλα τα κείμενα που πληρούν τις προϋποθέσεις δημοσίευσης.

### 2. ΕΚΤΥΠΩΤΙΚΕΣ - ΕΚΔΟΤΙΚΕΣ ΑΝΑΓΚΕΣ ΤΟΥ ΔΗΜΟΣΙΟΥ

Το Εθνικό Τυπογραφείο ανταποκρινόμενο σε αιτήματα υπηρεσιών και φορέων του δημοσίου αναλαμβάνει να σχεδιάσει και να εκτυπώσει έντυπα, φυλλάδια, βιβλία, αφίσες, μπλοκ, μηχανογραφικά έντυπα, φακέλους για κάθε χρήση, κ.ά.

Επίσης σχεδιάζει ψηφιακές εκδόσεις, λογότυπα και παράγει οπτικοακουστικό υλικό.

**Ταχυδρομική Διεύθυνση:** Καποδιστρίου 34, τ.κ. 10432, Αθήνα

**ΤΗΛΕΦΩΝΙΚΟ ΚΕΝΤΡΟ:** 210 5279000 - fax: 210 5279054

#### ΕΞΥΠΗΡΕΤΗΣΗ ΚΟΙΝΟΥ

**Πωλήσεις - Συνδρομές:** (Ισόγειο, τηλ. 210 5279178 - 180)

**Πληροφορίες:** (Ισόγειο, Γρ. 3 και τηλεφ. κέντρο 210 5279000)

**Παραλαβή Δημ. Ύλης:** (Ισόγειο, τηλ. 210 5279167, 210 5279139)

**Ωράριο για το κοινό:** Δευτέρα ως Παρασκευή: 8:00 - 13:30

Ιστότοπος: **www.et.gr**

Πληροφορίες σχετικά με την λειτουργία του ιστότοπου: **helpdesk.et@et.gr**

Αποστολή ψηφιακά υπογεγραμμένων εγγράφων προς δημοσίευση στο ΦΕΚ: **webmaster.et@et.gr**

Πληροφορίες για γενικό πρωτόκολλο και αλληλογραφία: **grammateia@et.gr**

**Πείτε μας τη γνώμη σας,**

για να βελτιώσουμε τις υπηρεσίες μας, συμπληρώνοντας την ειδική φόρμα στον ιστότοπό μας.

