



# ΕΦΗΜΕΡΙΔΑ ΤΗΣ ΚΥΒΕΡΝΗΣΕΩΣ ΤΗΣ ΕΛΛΗΝΙΚΗΣ ΔΗΜΟΚΡΑΤΙΑΣ

8 Δεκεμβρίου 2023

ΤΕΥΧΟΣ ΤΕΤΑΡΤΟ

Αρ. Φύλλου 981

## ΑΠΟΦΑΣΕΙΣ

Αριθμ. 658012

**Κήρυξη ως αναδασωτέας δασικής έκτασης εμβαδού 2.168.137,33 τμ., που βρίσκεται στη θέση «ΦΑΝΑΡΙ, ΣΙΦΩΝΕΣ, ΣΤΑΥΡΟΣ, ΚΛΠ», Δήμου Νάξου και Μικρών Κυκλάδων της νήσου Νάξου (καταστραφείσα από πυρκαγιά).**

Ο ΓΕΝΙΚΟΣ ΓΡΑΜΜΑΤΕΑΣ ΔΑΣΩΝ  
ΤΟΥ ΥΠΟΥΡΓΕΙΟΥ ΠΕΡΙΒΑΛΛΟΝΤΟΣ  
ΚΑΙ ΕΝΕΡΓΕΙΑΣ

Έχοντας υπόψη:

1. Την παρ. 1 του άρθρου 24 και την παρ. 3 του άρθρου 117 του Συντάγματος.

2. Τα άρθρα 37, 38, και 41 του ν. 998/1979 «Περί προστασίας των δασών και των δασικών εν γένει εκτάσεων της Χώρας» (Α' 289), και τον ν. 4280/2014 «Περιβαλλοντική αναβάθμιση και ιδιωτική πολεοδόμηση - Βιώσιμη ανάπτυξη οικισμών Ρυθμίσεις δασικής νομοθεσίας και άλλες διατάξεις» (Α' 159).

3. Το άρθρο 1 «Σύσταση Γενικής Γραμματείας στο Υπουργείο Περιβάλλοντος και Ενέργειας» του π.δ. 6/2022 (Α' 17).

4. Την υπό στοιχεία ΥΠΕΝ/ΥΠΡΓ/79859/5910/25.7.2023 κοινή απόφαση του Πρωθυπουργού και του Υπουργού Περιβάλλοντος και Ενέργειας «Διορισμός Γενικού Γραμματέα Δασών του Υπουργείου Περιβάλλοντος και Ενέργειας» (Υ.Ο.Δ.Δ. 745).

5. Τον ν. 4915/2022 «Εθνικό Στρατηγικό Σχέδιο Καταπολέμησης της Διαφθοράς, διατάξεις για θέματα ανθρώπινου δυναμικού και Οργανισμών Τοπικής Αυτοδιοίκησης, νομοθετικό πλαίσιο εκπαίδευσης των σπουδαστών/σπουδαστριών της Εθνικής Σχολής Δημόσιας Διοίκησης και Αυτοδιοίκησης για την ένταξη στον κλάδο Π.Ε. Επιτελικών Στελεχών, διατάξεις για την ολοκλήρωση της μεταφοράς των δασικών υπηρεσιών στο Υπουργείο Περιβάλλοντος και Ενέργειας, διατάξεις για την εφαρμογή του Εθνικού Σχεδίου Ανάκαμψης και Ανθεκτικότητας «Ελλάδα 2.0», Εθνική Σύμβαση Ομογενών και άλλες επείγουσες διατάξεις» (Α' 63).

6. Το π.δ. 132/2017 «Οργανισμός Υπουργείου Περιβάλλοντος και Ενέργειας (Υ.Π.ΕΝ.)» (Α' 160), όπως τροποποιήθηκε με το π.δ. 29/2022 (Α' 77).

7. Την υπό στοιχεία ΥΠΕΝ/ΔΝΕΠ/83988/2740/25-8-2022 απόφαση «Εξουσιοδότηση υπογραφής "Με

εντολή Υπουργού" του Υπουργού Περιβάλλοντος και Ενέργειας, "Με εντολή Υφυπουργού" του Υφυπουργού Περιβάλλοντος και Ενέργειας και με "Με εντολή Γενικού Γραμματέα Δασών" του Γενικού Γραμματέα Δασών του Υπουργείου Περιβάλλοντος και Ενέργειας, κατά λόγο αρμοδιότητας, στον Προϊστάμενο της Γενικής Διεύθυνσης Δασών και Δασικού Περιβάλλοντος της Γενικής Γραμματείας Δασών του Υ.Π.ΕΝ., στους Προϊσταμένους των Επιθεωρήσεων Εφαρμογής Δασικής Πολιτικής και στους Προϊσταμένους των Διευθύνσεων, Δασαρχείων και Τμημάτων που υπάγονται σε αυτές» (Β' 4528).

8. Την υπό στοιχεία ΥΠΕΝ/ΔΔΥ/70401/5167/06.07.2022 υπουργική απόφαση «Τοποθέτηση Προϊσταμένων σε Θέσεις ευθύνης επιπέδου Γενικής Διεύθυνσης στις Επιθεωρήσεις Εφαρμογής Δασικής Πολιτικής του Υπουργείου Περιβάλλοντος και Ενέργειας» (ΑΔΑ: Ω8ΔΡ4653Π8-7ΨΡ) για την τοποθέτηση της Αρτ. Αλεξιάδου.

9. Την υπό στοιχεία ΥΠΕΝ/ΔΔΥ/3724/389/12-01-2023 απόφαση του Υπουργού Περιβάλλοντος και Ενέργειας για τοποθέτηση της Φωσκόλου ως Προϊσταμένης Διεύθυνσης Δασών Κυκλάδων.

10. Τον ν. 4727/2020 «Ψηφιακή Διακυβέρνηση [Ενσωμάτωση στην Ελληνική Νομοθεσία της Οδηγίας (ΕΕ) 2016/2102 και της οδηγίας (ΕΕ) 2019/1024] - Ηλεκτρονικές Επικοινωνίες [Ενσωμάτωση στο Ελληνικό Δίκαιο της Οδηγίας (ΕΕ) 2018/1972] και άλλες διατάξεις» (Α' 184).

11. Τα υπό στοιχεία Γ1120/09.01.2015 και Γ8789/06.02.2017 έγγραφα του Εθνικού Τυπογραφείου περί ενημέρωσης για την αποστολή δημοσιευμάτων στην Εφημερίδα της Κυβερνήσεως.

12. Το υπ' αρ. 192743/21-11-2006 έγγραφο του Υπουργείου Εσωτερικών Δ.Δ.Α., του Εθνικού Τυπογραφείου, της Διεύθυνσης Προγραμματισμού Παραγωγής.

13. Την υπ' αρ. 414315/08-08-2023 έκθεση αυτοψίας υπαλλήλου του Δασονομείου Νάξου.

14. Την υπό στοιχεία ΔΥ/12-09-2023 εισήγηση-έκθεση φωτοερμηνείας Δασολόγου της Διεύθυνσης Δασών Κυκλάδων.

15. Την υπ' αρ. 51626/2023 (ΑΔΑ: ΨΜ314653Π8-47Ω) απόφαση του Γενικού Γραμματέα Δασών περί μερικής κύρωσης δασικού χάρτη (Μορφή ΔΔ).

16. Τη σύμφωνη γνώμη της Προϊσταμένης Δασών ΠΕ Κυκλάδων, αποφασίζουμε:

Α. Κηρύσσουμε ως αναδασωτέα, τη δασική έκταση (πουρνάρι, ασπάλαθο, σπάρτο και φρυγανώδης βλάστηση

ση) συνολικού εμβαδού 2.168.137,33 τμ., που βρίσκεται στη θέση «ΦΑΝΑΡΙ, ΣΙΦΩΝΕΣ, ΣΤΑΥΡΟΣ, ΚΛΠ», Δήμου Νάξου και Μικρών Κυκλάδων, της νήσου Νάξου, ΠΕ Κυκλάδων, όπως αυτή απεικονίζεται ως δύο πολύγωνα Ε1 και Ε2 με κόκκινο περίγραμμα, εξαιρώντας τα αγροτικά τμήματα Ε1Α1, Ε1Α2 και Ε2Α1, Ε2Α2, Ε2Α3, Ε2Α4, Ε2Α5 με κυανό περίγραμμα, στο συνημμένο απόσπασμα ορθοφωτοχάρτη 2015, το οποίο αποτελεί αναπόσπαστο μέρος της παρούσας.

Β. Η αναδασωτέα έκταση συνορεύει:

Βόρεια: δασικής και αγροτικής μορφής εκτάσεις.

Νότια: δασικής, χορτολιβαδικής και αγροτικής μορφής εκτάσεις Ανατολικά: δασικής και αγροτικής μορφής εκτάσεις.

Δυτικά: δασικής μορφής εκτάσεις.

Γ. Η δασική έκταση εμπίπτει στις παρ. 2 και 3 του άρθρου 3 και κατά κατηγορία στις παρ. 1(ε) και 2(β) του άρθρου 4 του ν. 998/1979, όπως αυτές αντικαταστάθηκαν και πλέον ισχύουν.

Δ. Τα όρια της συνολικής έκτασης εμβαδού 2.168.137,33 τμ., προσδιορίζονται με συντεταγμένες (σύστημα ΕΓΣΑ '87) των επιμέρους τμημάτων των οποίων οι κορυφές παρατίθενται στον παρακάτω πίνακα.

<b>ΣΥΝΤΕΤΑΓΜΕΝΕΣ ΚΟΡΥΦΩΝ ΤΗΣ ΑΝΑΔΑΣΩΤΕΑΣ ΕΚΤΑΣΗΣ ΣΤΗ ΘΕΣΗ «ΦΑΝΑΡΙ, ΣΙΦΩΝΕΣ, ΣΤΑΥΡΟΣ ΚΑΠ», Δ. ΝΑΞΟΥ &amp; ΜΙΚΡΩΝ ΚΥΚΛΑΔΩΝ</b>
<b>E= 2.168.137,33 τμ</b>

<b>ΣΥΝΤΕΤΑΓΜΕΝΕΣ ΚΟΡΥΦΩΝ ΤΗΣ Ε1</b>
<b>E1= 676.594,88 τμ</b>

634284.987	4107274.897
634284.987	4107274.897
634254.13	4107276.51
634251.114	4107278.998
634251.114	4107278.998
634251.114	4107278.998
634227.79	4107298.24
634100.37	4107257.22
634084.15	4107223.32
634035.73	4107165.3
634018.796	4107152.534
634022.696	4107147.859
634053.345	4107151.754
634063.844	4107158.528
634076.544	4107157.85
634106.177	4107149.722
634107.932	4107137.98
634109.167	4107129.711
634110.58	4107120.258
634110.58	4107109.76
634116.168	4107090.456
634118.408	4107076.018
634119.216	4107070.813
634119.296	4107058.656
634119.385	4107045.243
634114.474	4107024.754
634113.365	4107021.663
634107.362	4107004.942
634107.92	4107001.441
634108.136	4107000.091
634109.225	4106993.258
634115.068	4106987.892
634119.851	4106983.499
634136.218	4106994.483
634160.348	4107008.771
634171.363	4107023.674
634160.222	4107030.722
634134.011	4107047.98
634143.634	4107061.765
634149.232	4107069.783
634162.741	4107064.326
634172.885	4107060.513
634189.141	4107054.247
634192.528	4107052.216
634200.656	4107047.305
634213.954	4107041.853
634220.515	4107043.335
634233.639	4107038.043
634250.572	4107040.795
634260.732	4107042.911
634277.031	4107049.473
634291.21	4107056.819

634294.599	4107058.575
634339.259	4107055.047
634344.368	4107059.164
634356.986	4107069.334
634331.335	4107084.534
634321.438	4107091.383
634302.473	4107079.36
634298.112	4107088.245
634288.968	4107069.619
634278.808	4107074.191
634256.456	4107071.99
634229.701	4107081.303
634203.285	4107092.31
634200.519	4107099.342
634221.897	4107123.26
634221.897	4107123.26
634231.003	4107121.408
634239.513	4107120.9
634248.403	4107115.82
634255.077	4107111.279
634260.722	4107107.438
634271.679	4107114.168
634276.851	4107117.344
634305.128	4107139.899
634322.273	4107149.106
634320.685	4107171.014
634387.36	4107179.586
634402.326	4107184.792
634403.322	4107178.588
634405.735	4107171.73
634409.418	4107165.761
634420.467	4107167.92
634442.946	4107174.651
634452.725	4107177.699
634461.996	4107182.525
634473.553	4107193.193
634473.553	4107193.193
634473.553	4107193.193
634483.013	4107202.755
634485.364	4107205.131
634488.158	4107208.687
634496.697	4107209.196
634511.938	4107210.255
634518.499	4107205.545
634528.024	4107192.58
634530.141	4107174.589
634520.616	4107158.978
634505.27	4107144.426
634501.301	4107136.753
634487.543	4107115.586
634479.076	4107104.209
634473.255	4107076.957

634458.968	4107047.853
634455.317	4107038.432
634460.529	4107036.512
634467.608	4107029.073
634470.275	4107015.357
634485.052	4107001.419
634476.753	4106993.013
634462.466	4106990.367
634450.764	4106980.847
634443.518	4106989.179
634434.543	4106992.904
634428.617	4106987.993
634418.795	4106993.412
634434.713	4107019.997
634426.584	4107025.247
634424.045	4107033.544
634419.134	4107036.93
634404.402	4107027.279
634395.427	4107030.326
634402.744	4107050.68
634386.71	4107055.297
634353.82	4107042.574
634350.462	4107041.275
634322.681	4107019.579
634304.852	4107010.664
634299.927	4107008.202
634268.706	4106980.42
634260.239	4106971.16
634249.823	4106958.111
634239.752	4106945.495
634218.521	4106959.05
634192.274	4106960.743
634175.764	4106933.438
634162.006	4106939.365
634141.711	4106933.545
634144.108	4106924.847
634153.421	4106898.6
634157.146	4106884.038
634156.469	4106879.466
634153.165	4106876.284
634151.465	4106874.647
634146.321	4106879.308
634132.566	4106890.347
634107.311	4106906.651
634092.254	4106921.756
634072.471	4106926.977
634059.877	4106932.904
634048.196	4106928.557
634041.74	4106927.498
634034.014	4106926.863
634021.526	4106931.52
634012.448	4106936.623

634008.442	4106940.63
634001.562	4106951.001
633993.519	4106949.202
634000.797	4106935.169
633968.166	4106923.637
633965.287	4106929.31
633956.228	4106944.465
633946.153	4106959.028
633939.502	4106965.802
633935.586	4106961.352
633929.553	4106952.885
633925.532	4106948.652
633920.875	4106944.524
633913.467	4106934.893
633908.751	4106938.24
633909.132	4106942.114
633907.989	4106942.94
633900.877	4106946.178
633890.844	4106951.957
633875.795	4106948.782
633866.778	4106942.876
633860.301	4106937.224
633855.983	4106926.493
633851.347	4106921.984
633844.616	4106916.841
633840.7	4106916.862
633833.588	4106922.112
633825.714	4106929.477
633818.772	4106937.267
633808.865	4106939.383
633802.346	4106932.779
633795.319	4106926.768
633790.747	4106922.027
633783.889	4106914.237
633782.534	4106911.19
633779.063	4106904.67
633775.93	4106898.659
633781.518	4106891.547
633782.951	4106888.757
633784.856	4106881.137
633785.745	4106874.66
633786.633	4106868.056
633787.776	4106861.198
633787.383	4106856.706
633764.862	4106862.125
633743.187	4106864.326
633717.618	4106889.896
633710.158	4106904.383
633708.818	4106906.986
633293.35	4106429.77
633193.88	4106289.37
633164.91	4105928.49
633248.869	4105859.736
633253.773	4105859.966
633264.462	4105860.708
633267.32	4105862.401
633267.849	4105864.2
633267.637	4105866.634
633260.758	4105871.727
633256.26	4105875.299

633255.116	4105877.374
633254.144	4105879.136
633253.997	4105882.522
633253.879	4105885.22
633255.599	4105895.937
633258.377	4105908.24
633261.817	4105917.368
633273.247	4105933.402
633279.385	4105940.387
633284.253	4105947.372
633289.968	4105954.357
633294.625	4105958.59
633300.128	4105963.035
633304.785	4105965.998
633306.451	4105966.998
633310.077	4105969.174
633311.452	4105970.799
633312.405	4105971.925
633312.245	4105973.88
633311.347	4105984.837
633313.675	4105990.129
633315.368	4105997.326
633317.908	4106002.829
633321.083	4106006.427
633322.126	4106007.469
633325.74	4106011.084
633330.185	4106017.645
633332.725	4106025.054
633333.148	4106030.557
633333.677	4106033.305
633334.207	4106036.06
633336.112	4106040.929
633340.346	4106046.856
633344.578	4106055.322
633350.293	4106065.271
633352.833	4106069.292
633353.468	4106073.102
633353.257	4106076.701
633352.622	4106080.722
633353.257	4106083.897
633353.68	4106088.766
633353.468	4106091.305
633348.6	4106091.305
633347.542	4106092.999
633347.753	4106096.809
633349.658	4106102.735
633355.162	4106125.384
633361.935	4106141.259
633369.555	4106160.097
633385.219	4106186.767
633393.897	4106202.642
633397.919	4106212.802
633401.94	4106224.232
633404.692	4106232.276
633404.676	4106232.293
633404.593	4106232.384
633404.136	4106232.888
633400.459	4106236.932
633395.255	4106239.616
633386.912	4106243.917

633388.868	4106246.673
633394.519	4106254.633
633401.464	4106260.917
633418.331	4106273.485
633432.222	4106286.053
633452.396	4106307.22
633439.829	4106311.519
633415.355	4106323.425
633400.472	4106332.355
633386.912	4106322.102
633373.365	4106311.227
633371.215	4106310.532
633366.169	4106308.899
633361.935	4106304.878
633356.855	4106298.951
633352.41	4106291.754
633345.637	4106284.557
633339.922	4106277.996
633333.572	4106276.514
633326.163	4106277.573
633321.083	4106278.631
633320.872	4106280.959
633323.2	4106284.346
633328.703	4106289.849
633334.842	4106294.929
633339.922	4106300.009
633343.097	4106305.089
633347.542	4106309.958
633353.257	4106315.037
633361.935	4106319.059
633372.519	4106323.928
633378.234	4106327.738
633383.102	4106332.606
633389.452	4106336.839
633401.33	4106339.595
633409.598	4106344.887
633419.52	4106355.139
633427.788	4106361.092
633442.671	4106368.369
633457.554	4106372.007
633472.437	4106372.337
633483.351	4106374.652
633492.942	4106376.968
633504.187	4106378.621
633513.447	4106377.629
633527.669	4106374.652
633541.229	4106371.676
633553.466	4106367.045
633564.38	4106360.431
633572.979	4106353.486
633576.617	4106347.202
633578.932	4106347.202
633585.877	4106363.077
633600.429	4106389.535
633629.864	4106379.944
633640.778	4106375.644
633653.015	4106374.321
633679.805	4106365.392
633696.499	4106358.989
633708.161	4106352.862

633717.697	4106347.614
633715.762	4106341.813
633714.38	4106337.669
633712.307	4106332.697
633706.64	4106321.095
633699.73	4106306.455
633695.998	4106298.997
633691.023	4106291.262
633676.358	4106268.544
633671.245	4106258.875
633665.44	4106251.831
633664.887	4106246.031
633656.446	4106234.907
633650.642	4106226.896
633643.87	4106214.328
633629.392	4106217.095
633571.011	4106231.645
633495.732	4106239.178
633484.489	4106235.153
633479.727	4106225.628
633479.338	4106215.348
633492.006	4106138.646
633504.674	4106091.731
633507.656	4106083.229
633505.958	4106078.39
633505.958	4106078.39
633466.412	4106067.153
633419.499	4106073.352
633405.146	4106074.396
633394.678	4106070.909
633393.903	4106028.676
633400.106	4106017.44
633400.106	4106001.555
633395.443	4105996.788
633379.159	4105991.751
633374.507	4105971.216
633365.589	4105956.88
633361.325	4105930.921
633363.761	4105925.597
633387.301	4105927.046
633411.339	4105926.659
633415.991	4105917.36
633414.053	4105905.349
633389.188	4105906.005
633386.847	4105885.31
633493.481	4105913.065
633500.555	4105926.23
633502.882	4105945.603
633533.899	4105932.817
633550.98	4105930.239
633550.98	4105930.239
633550.98	4105930.239
633550.126	4105927.809
633562.5	4105931.03
633829.28	4106099.14
633887.022	4106174.838
633844.947	4106193.526
633831.681	4106210.12
633829.697	4106219.38
633830.028	4106229.633

633833.666	4106242.531
633839.949	4106257.083
633848.218	4106268.328
633854.832	4106277.258
633864.093	4106288.833
633869.715	4106298.755
633874.015	4106308.677
633879.306	4106319.591
633886.582	4106330.175
633891.874	4106340.427
633898.489	4106355.641
633900.804	4106364.901
633903.423	4106386.911
633904.055	4106390.764
633908.5	4106398.384
633915.009	4106406.481
633918.502	4106412.99
633922.947	4106424.896
633926.757	4106436.802
633927.709	4106449.978
633928.979	4106457.44
633933.424	4106466.012
633936.968	4106471.956
633938.346	4106474.267
633940.578	4106479.29
633942.791	4106484.268
633950.728	4106499.349
633959.459	4106513.32
633969.778	4106531.735
633973.43	4106539.355
633979.462	4106548.245
633981.96	4106549.997
633988.511	4106554.595
633997.401	4106557.294
634000.735	4106558.405
633999.041	4106570.972
633996.395	4106594.123
633991.708	4106612.021
633989.119	4106621.905
633988.72	4106625.838
633988.617	4106626.86
633986.814	4106657.19
633986.448	4106663.344
633987.539	4106690.927
633987.701	4106695.004
633988.891	4106700.163
633987.309	4106706.852
633987.309	4106706.852
634012.709	4106694.364
634017.365	4106678.489
634085.311	4106658.169
634091.661	4106673.832
634119.601	4106698.385
634135.053	4106709.18
634173.576	4106730.135
634193.896	4106736.062
634221.413	4106739.449
634232.208	4106746.222
634234.589	4106752.468
634234.589	4106752.468

634234.589	4106752.468
634235.867	4106755.821
634235.867	4106755.821
634235.867	4106755.821
634241.045	4106769.401
634269.871	4106761.034
634294.055	4106760.57
634317.285	4106761.97
634321.01	4106778.695
634326.588	4106797.747
634329.125	4106805
634333.967	4106819.344
634339.047	4106834.965
634344.508	4106852.364
634350.35	4106872.557
634355.811	4106885.511
634358.986	4106894.147
634370.543	4106918.404
634381.084	4106941.391
634425.239	4106935.344
634425.239	4106935.344
634419.819	4106923.103
634419.438	4106918.531
634458.682	4106907.609
634460.534	4106911.873
634476.409	4106917.969
634485.68	4106954.799
634497.492	4106955.307
634497.365	4106919.112
634505.873	4106907.809
634516.034	4106896.633
634513.57	4106876.535
634569.726	4106875.154
634576.001	4106875
634576.946	4106874.828
634609	4106869
634616.372	4106887.341
634620.565	4106897.773
634607.64	4106917.291
634579.997	4106949.221
634590.284	4106961.54
634592.824	4106972.716
634603.238	4106977.034
634622.288	4106960.397
634631.178	4106962.683
634636.893	4106967.128
634642.1	4106971.414
634657.679	4106984.284
634657.001	4106987.417
634651.498	4107001.556
634646.672	4107010.446
634644.724	4107017.875
634654.567	4107030.469
634659.859	4107043.805
634664.198	4107061.69
634659.647	4107070.263
634646.735	4107087.726
634648.653	4107089.643
634635.01	4107109.6
634603.03	4107156.382

634585.36	4107182.23
634457.5	4107259.67
634440.758	4107261.341
634442.484	4107250.206
634443.389	4107244.369
634444.078	4107244.24
634449.423	4107243.231
634450.001	4107239.114
634441.349	4107237.963

634438.301	4107239.995
634434.491	4107236.862
634428.564	4107231.613
634423.484	4107228.48
634418.489	4107226.872
634407.99	4107226.279
634402.656	4107227.803
634396.475	4107227.041
634387.755	4107230.512

634385.72	4107229.654
634379.466	4107241.406
634367.189	4107254.741
634358.317	4107261.352
634355.698	4107265.834
634354.264	4107269.972
634326.83	4107272.71
634284.987	4107274.897
634284.987	4107274.897

## ΣΥΝΤΕΤΑΓΜΕΝΕΣ ΚΟΡΥΦΩΝ ΤΗΣ ΕΙΑ1

ΕΙΑ1= 25.289,85 τμ

633668.599	4106694.019
633668.301	4106690.372
633668.282	4106690.148
633667.855	4106684.908
633665.777	4106672.581
633660.55	4106658.782
633656.82	4106654.734
633651.524	4106634.889
633634.314	4106616.037
633641.265	4106600.822
633631.005	4106576.678
633642.258	4106562.125
633645.567	4106547.572
633670.277	4106544.859
633693.987	4106542.398
633687.763	4106531.314
633658.92	4106470.436
633652.355	4106456.58
633639.483	4106445.483
633612.112	4106448.946
633571.229	4106457.602
633560.489	4106461.064
633543.512	4106435.096
633520.582	4106408.003
633489.746	4106418.39

633488.807	4106415.781
633487.867	4106415.02
633485.105	4106406.236
633483.097	4106402.22
633473.998	4106405.741
633464.473	4106412.514
633461.721	4106416.959
633457.83	4106419.724
633457.387	4106420.039
633458.51	4106422.285
633462.479	4106428.569
633464.672	4106431.217
633472.07	4106440.145
633476.039	4106448.413
633476.215	4106451.581
633476.37	4106454.366
633478.354	4106462.634
633485.961	4106470.572
633489.357	4106473.438
633496.544	4106479.502
633503.489	4106487.108
633514.734	4106500.668
633527.633	4106518.197
633536.562	4106529.111
633537.304	4106530.012

633559.713	4106557.223
633561.101	4106558.239
633578.234	4106570.783
633587.164	4106586.327
633596.424	4106603.856
633597.493	4106606.288
633597.875	4106607.156
633606.016	4106625.684
633615.423	4106640.555
633616.268	4106641.89
633623.544	4106654.788
633627.182	4106663.057
633633.797	4106677.278
633635.92	4106688.689
633636.443	4106691.499
633636.198	4106693.697
633635.451	4106700.429
633635.451	4106707.374
633636.92	4106709.054
633640.081	4106712.666
633641.807	4106713.279
633641.839	4106713.264
633658.21	4106706.026
633666.326	4106704.404

## ΣΥΝΤΕΤΑΓΜΕΝΕΣ ΚΟΡΥΦΩΝ ΤΗΣ ΕΙΑ2

ΕΙΑ2= 333,98 τμ

634546.053	4107071.52
634551.303	4107070.927
634552.488	4107068.81
634551.98	4107065.678

634550.541	4107063.984
634545.63	4107056.026
634544.313	4107047.867
634530	4107049.997

634532.7	4107056.386
634538.436	4107073.462

## ΣΥΝΤΕΤΑΓΜΕΝΕΣ ΚΟΡΥΦΩΝ ΤΗΣ Ε2

Ε2= 1.549.522,28 τμ

634650.233	4106604.728
634650.233	4106604.728
634645.013	4106602.988
634632.948	4106594.31
634616.015	4106578.011
634604.585	4106569.121
634595.783	4106560.26
634590.491	4106561.914

634581.562	4106550.669
634575.619	4106543.382
634564.553	4106527.307
634554.391	4106517.646
634545.879	4106499.252
634533.096	4106485.112
634523.023	4106474.27
634524.345	4106467.325

634523.94	4106460.324
634519.707	4106460.536
634516.532	4106458.208
634512.933	4106455.032
634506.334	4106448.255
634505.096	4106446.983
634492.19	4106432.596
634473.395	4106415.528

634463.692	4106410.189
634461.575	4106405.109
634461.363	4106398.336
634457.13	4106384.789
634456.079	4106379.13
634454.378	4106369.972
634453.955	4106357.907
634454.229	4106355.391
634463.404	4106356.339
634471.75	4106357.827
634484.802	4106361.615
634500.942	4106356.323
634518.14	4106355
634516.817	4106337.008
634516.288	4106333.039
634516.288	4106325.651
634519.315	4106326.573
634530.534	4106330.383
634542.81	4106332.922
634563.977	4106337.579
634574.772	4106337.367
634586.64	4106334.549
634605.293	4106330.184
634614.818	4106326.612
634627.452	4106325.157
634638.035	4106321.188
634639.411	4106319.812
634643.327	4106315.896
634645.642	4106314.242
634650.781	4106309.207
634650.773	4106309.189
634653.388	4106306.665
634657.597	4106302.602
634660.984	4106297.839
634665.112	4106288.42
634672.414	4106277.942
634677.071	4106269.158
634678.03	4106268.149
634679.082	4106267.042
634680.775	4106267.571
634683.738	4106274.661
634685.855	4106280.059
634686.838	4106282.747
634689.03	4106288.737
634689.03	4106288.737
634691.782	4106295.511
634694.11	4106298.792
634695.698	4106300.167
634697.34	4106301.975
634696.862	4106304.189
634698.132	4106307.364
634700.566	4106310.116
634703.953	4106312.973
634706.259	4106314.398
634707.551	4106315.196
634710.303	4106317.63
634712.208	4106321.017
634714.524	4106325.98
634716.441	4106330.965
634718.346	4106334.881

634720.145	4106337.527
634721.881	4106340.87
634723.003	4106343.03
634724.097	4106344.046
634727.448	4106347.157
634729.248	4106350.124
634731.152	4106353.931
634734.115	4106356.577
634735.665	4106357.545
634738.72	4106359.455
634742.053	4106364.091
634743.429	4106368.324
634746.604	4106373.51
634752.941	4106375.674
634755.282	4106376.474
634756.826	4106374.608
634760.362	4106370.335
634766.931	4106359.605
634771.17	4106361.372
634773.922	4106365.393
634778.367	4106373.225
634782.389	4106381.48
634785.987	4106386.136
634789.797	4106394.18
634792.549	4106402.435
634795.089	4106410.69
634797.417	4106413.865
634796.994	4106417.04
634791.49	4106423.178
634786.199	4106427.623
634789.374	4106442.652
634792.972	4106445.827
634804.614	4106448.367
634811.175	4106452.177
634815.197	4106452.6
634820.277	4106435.243
634822.606	4106423.602
634830.86	4106406.033
634835.729	4106398.413
634844.619	4106388.677
634850.122	4106382.75
634851.816	4106378.305
634850.969	4106373.013
634847.159	4106366.451
634839.327	4106360.102
634834.036	4106359.043
634825.146	4106356.292
634816.891	4106356.292
634811.599	4106354.175
634806.307	4106350.788
634806.307	4106350.788
634787.045	4106340.417
634779.002	4106339.57
634779.306	4106339.023
634785.416	4106328.03
634787.138	4106324.932
634791.328	4106319.772
634797.192	4106312.55
634801.849	4106306.729
634809.257	4106300.167

634816.348	4106295.299
634817.724	4106292.23
634817.724	4106292.23
634844.278	4106284.339
634872.853	4106279.841
634857.243	4106254.97
634854.597	4106235.655
634849.57	4106220.574
634848.247	4106216.341
634849.834	4106205.228
634848.776	4106186.972
634845.072	4106169.245
634835.282	4106151.253
634832.637	4106128.234
634831.578	4106113.682
634824.435	4106106.009
634817.558	4106099.648
634817.102	4106099.227
634823.278	4106094.774
634827.088	4106090.118
634828.57	4106082.921
634832.803	4106080.169
634838.518	4106080.804
634842.117	4106085.038
634843.81	4106089.06
634847.191	4106089.539
634851.23	4106105.118
634862.409	4106103.298
634866.771	4106104.026
634869.04	4106112.348
634870.196	4106117.589
634904.454	4106110.852
634920.216	4106105.495
634959.923	4106101.432
634983.373	4106097.996
634982.425	4106090.078
634974.62	4106060.81
634973.742	4106038.196
634993.427	4106030.893
634990.878	4106027.551
634988.327	4106018.035
634982.621	4106004.079
634974.364	4105984.419
634964.529	4105966.651
634955.959	4105958.727
634945.17	4105940.959
634934.711	4105942.87
634917.885	4105945.718
634904.726	4105947.455
634902.904	4105941.809
634898.53	4105931.065
634888.872	4105917.588
634878.12	4105909.211
634868.826	4105914.492
634859.35	4105918.317
634848.416	4105927.422
634831.104	4105925.237
634828.188	4105923.962
634824.362	4105925.055
634824.908	4105930.518

634829.1	4105937.985
634832.744	4105940.352
634847.141	4105950.55
634856.787	4105955.792
634845.211	4105957.115
634837.935	4105962.076
634825.698	4105968.691
634814.454	4105974.974
634801.224	4105984.566
634794.703	4105986.189
634787.93	4105991.693
634784.331	4106001.006
634784.543	4106007.568
634785.813	4106016.458
634788.353	4106024.713
634792.163	4106035.296
634796.396	4106046.938
634799.783	4106053.711
634802.958	4106056.251
634808.25	4106057.309
634811.002	4106060.908
634809.943	4106064.506
634806.133	4106070.221
634800.418	4106078.899
634799.995	4106083.133
634803.239	4106088.145
634800.357	4106093.044
634791.649	4106098.882
634783.057	4106100.991
634775.649	4106099.668
634773.681	4106094.924
634768.428	4106093.61
634760.093	4106092.023
634750.568	4106091.626
634740.25	4106094.007
634734.18	4106097.414
634740.724	4106100.727
634740.988	4106104.96
634739.401	4106109.193
634734.638	4106116.072
634730.934	4106117.925
634725.884	4106124.057
634723.261	4106129.302
634726.013	4106135.264
634728.288	4106138.297
634727.323	4106146.015
634722.844	4106146.127
634717.976	4106150.783
634711.414	4106155.863
634709.063	4106160.731
634704.829	4106157.556
634700.384	4106151.418
634696.574	4106144.856
634701.866	4106137.448
634704.618	4106132.579
634701.231	4106128.769
634697.633	4106123.266
634698.903	4106119.456
634701.231	4106115.222
634698.268	4106111.201

634701.541	4106107.868
634703.488	4106105.885
634705.34	4106100.594
634694.889	4106095.302
634682.85	4106085.777
634675.574	4106076.384
634675.706	4106072.416
634680.231	4106063.271
634688.388	4106058.222
634688.566	4106058.112
634694.519	4106048.587
634699.821	4106039.638
634700.869	4106037.871
634703.647	4106028.743
634708.013	4106021.202
634716.347	4106005.724
634719.125	4105990.643
634716.744	4105976.752
634711.913	4105964.835
634704.838	4105947.383
634694.122	4105923.174
634692.073	4105916.594
634686.581	4105898.964
634683.803	4105890.233
634679.86	4105872.093
634679.834	4105871.977
634684.2	4105858.483
634684.273	4105857.883
634685.787	4105845.386
634685.304	4105841.794
634683.458	4105828.077
634683.01	4105824.749
634681.136	4105820.199
634677.453	4105811.255
634675.422	4105803.601
634672.422	4105792.292
634672.294	4105791.808
634662.767	4105775.93
634661.219	4105772.834
634660.837	4105772.069
634656.816	4105764.027
634648.878	4105754.898
634646.497	4105746.961
634648.084	4105739.42
634651.259	4105733.864
634651.259	4105733.864
634654.738	4105726.128
634659.45	4105713.222
634668.942	4105708.541
634682.495	4105697.437
634691.615	4105676.272
634699.103	4105662.258
634712.331	4105648.379
634708.387	4105621.098
634690.524	4105594.311
634684.428	4105588.316
634769.979	4105514.721
634764.57	4105433.57
635110.943	4105451.802
635127.96	4105516.47

635167.87	4105551
635301.47	4105583.01
635341.97	4105764.92
635320.45	4105814.46
635447.72	4105924.82
635568.991	4105982.801
635624.18	4106104.26
635643.68	4106157.07
635671.955	4106240.063
635685.845	4106300.237
635683.14	4106375.56
635666.42	4106473.15
635626.07	4106553.85
635626.07	4106583.88
635765.43	4106664.1
635792.96	4106711.54
635781.62	4106746.67
635677.96	4106867.3
635554.27	4106992.31
635519.662	4107022.179
635501.634	4107028.306
635494.485	4107023.937
635481.256	4107016.529
635472.26	4107011.766
635460.089	4107009.649
635450.564	4107011.237
635441.039	4107009.12
635430.456	4107014.412
635420.931	4107026.583
635413.806	4107037.715
635412.464	4107039.812
635411.406	4107053.57
635423.785	4107070.283
635402.481	4107107.423
635408.03	4107178.907
635439.486	4107230.019
635424	4107262.09
635376.81	4107311.51
635341.752	4107392.038
635358.411	4107457.276
635430.13	4107552.27
635507.29	4107596.26
635478.56	4107676.46
635368.58	4107635.21
635306.17	4107534.49
635188.13	4107481.33
635118.39	4107422.6
635113.51	4107384.64
635072.74	4107372.83
635042.68	4107393.89
634984.21	4107373.53
634933	4107337
634933.01	4107266.35
634925.907	4107215.686
634926.844	4107215.511
634935.526	4107215.142
634940.622	4107214.925
634940.602	4107214.876
634950.537	4107203.672
634966.081	4107197.047



634966.081	4107197.047
634966.081	4107197.047
634961.24	4107194.08
634949.069	4107184.29
634934.252	4107174.765
634921.023	4107165.24
634914.408	4107157.303
634909.646	4107150.688
634910.969	4107143.28
634914.938	4107132.961
634917.848	4107122.642
634918.112	4107112.323
634917.054	4107106.238
634913.879	4107098.565
634905.412	4107090.892
634895.358	4107081.896
634891.919	4107083.748
634883.187	4107095.125
634867.577	4107108.619
634849.321	4107121.584
634843.408	4107121.058
634833.422	4107120.171
634825.508	4107119.467
634813.337	4107123.965
634796.404	4107134.284
634782.91	4107140.369
634780.009	4107143.547
634772.893	4107143.076
634769.341	4107140.385
634766.083	4107137.916
634762.273	4107131.778
634761.214	4107125.216
634763.966	4107121.406
634768.276	4107116.931
634769.469	4107115.691
634770.037	4107115.246
634780.265	4107107.224

634775.82	4107099.816
634765.654	4107084.705
634765.554	4107084.686
634761.638	4107079.073
634750.42	4107071.029
634743.858	4107067.643
634733.063	4107062.986
634725.443	4107058.329
634717.823	4107058.964
634711.049	4107061.928
634702.261	4107066.193
634694.669	4107071.583
634685.144	4107061.105
634689.271	4107057.613
634694.718	4107053.719
634696.946	4107046.54
634697.792	4107036.592
634694.829	4107027.914
634684.16	4107002.333
634678.986	4106980.443
634685.178	4106970.76
634692.48	4106963.298
634700.417	4106954.567
634707.561	4106940.914
634716.451	4106917.737
634723.754	4106902.179
634730.421	4106899.163
634738.517	4106892.337
634740.581	4106887.574
634742.645	4106879.478
634746.282	4106876.384
634746.273	4106876.373
634751.694	4106870.535
634754.022	4106843.23
634752.117	4106840.055
634743.651	4106836.668
634737.512	4106834.128

634723.754	4106829.472
634720.427	4106827.008
634718.039	4106825.238
634714.866	4106819.105
634711.477	4106811.903
634703.434	4106808.093
634700.178	4106807.244
634698.36	4106806.396
634697.059	4106803.685
634696.025	4106801.531
634695.728	4106799.412
634694.332	4106789.466
634689.04	4106781.423
634686.346	4106768.13
634685.865	4106765.76
634681.209	4106757.081
634676.764	4106746.922
634672.107	4106736.127
634670.414	4106724.273
634665.969	4106706.493
634664.064	4106692.523
634664.487	4106689.136
634664.487	4106689.136
634658.372	4106689.359
634653.741	4106679.437
634658.372	4106670.177
634666.971	4106657.609
634674.377	4106643.784
634670.454	4106641.932
634668.139	4106643.586
634663.509	4106619.773
634650.233	4106604.728
634650.233	4106604.728
634650.233	4106604.728

**ΣΥΝΤΕΤΑΓΜΕΝΕΣ ΚΟΡΥΦΩΝ ΤΗΣ Ε2Α1****Ε2Α1= 7.657,64 τμ**

635258.624	4105849.796
635263.696	4105848.528
635259.219	4105819.435
635249.298	4105766.518
635244.337	4105755.935
635239.706	4105751.635
635237.061	4105747.666
635235.076	4105729.807
635231.107	4105730.138
635226.61	4105730.469
635225.022	4105725.971

635222.641	4105726.764
635218.937	4105721.737
635222.112	4105717.768
635223.435	4105713.006
635220.789	4105702.687
635218.143	4105698.718
635214.174	4105702.422
635208.618	4105707.979
635205.443	4105713.535
635205.178	4105721.472
635208.618	4105733.379

635208.353	4105743.433
635207.295	4105747.137
635194.595	4105769.362
635186.922	4105783.385
635180.308	4105809.05
635175.016	4105823.073
635175.545	4105833.656
635177.662	4105848.473
635199.887	4105844.769
635221.583	4105844.769
635243.278	4105845.827

**ΣΥΝΤΕΤΑΓΜΕΝΕΣ ΚΟΡΥΦΩΝ ΤΗΣ Ε2Α2****Ε2Α2= 5.040,81 τμ**

634988.07	4106327.795
-----------	-------------

634987.116	4106317.941
------------	-------------

634987.355	4106304.805
------------	-------------

634989.465	4106292.384
634991.813	4106272.213
635002.933	4106253.537
635010.218	4106247.747
635025.356	4106238.964
635025.924	4106233.549
635021.062	4106229.255
635013.777	4106217.48

635007.227	4106206.834
634987.465	4106225.983
634963.886	4106239.581
634958.804	4106250.826
634946.29	4106262.967
634946.657	4106268.043
634946.424	4106272.908
634943.46	4106275.66

634942.785	4106280.657
634944.418	4106285.348
634946.069	4106291.911
634947.005	4106299.179
634944.381	4106313.791
634957.06	4106329.551
634968.125	4106332.244
634983.612	4106330.372

## ΣΥΝΤΕΤΑΓΜΕΝΕΣ ΚΟΡΥΦΩΝ ΤΗΣ Ε2Α3

Ε2Α3= 3.460,42 τμ

635492.347	4106709.722
635502.971	4106747.767
635492.051	4106752.781
635474.344	4106756.91
635469.918	4106744.523

635462.245	4106724.174
635448.374	4106688.783
635448.079	4106671.088
635457.818	4106663.125
635473.164	4106657.226

635482.903	4106658.406
635495.003	4106664.304
635497.068	4106671.088
635487.034	4106686.424

## ΣΥΝΤΕΤΑΓΜΕΝΕΣ ΚΟΡΥΦΩΝ ΤΗΣ Ε2Α4

Ε2Α4= 8.066,29 τμ

635080.435	4106970.017
635074.085	4106970.811
635061.914	4106974.779
635050.537	4106983.246
635039.953	4106991.713
635027.783	4107000.597
635021.697	4107006.265
635014.553	4107016.848
635009.526	4107030.607
635005.822	4107041.984
635002.118	4107054.154
634999.472	4107060.24

634996.297	4107063.151
634990.211	4107069.5
634987.037	4107075.851
634986.243	4107083.523
634987.83	4107090.138
634994.18	4107094.107
634996.826	4107095.43
635006.086	4107100.192
635018.258	4107106.278
635036.778	4107109.188
635041.987	4107110.586
635045.51	4107102.838

635052.653	4107088.021
635056.887	4107068.177
635059.003	4107050.186
635065.089	4107037.221
635082.022	4107018.171
635097.367	4107000.246
635105.041	4106988.802
635108.216	4106981.13
635105.835	4106978.219
635102.054	4106976.998
635098.514	4106975.855

## ΣΥΝΤΕΤΑΓΜΕΝΕΣ ΚΟΡΥΦΩΝ ΤΗΣ Ε2Α5

Ε2Α5= 8.130,84 τμ

635261.059	4107034.331
635241.524	4107039.276
635213.828	4107038.04
635199.239	4107037.545
635190.584	4107056.831
635183.66	4107070.924
635185.144	4107089.468
635185.372	4107094.049
635188.391	4107099.21
635190.573	4107100.809


635197.187	4107108.653
635204.263	4107112.344
635208.57	4107114.343
635211.8	4107112.651
635214.568	4107109.422
635226.72	4107117.88
635241.64	4107131.722
635251.945	4107138.181
635266.404	4107134.336
635273.479	4107130.184

635281.17	4107118.957
635285.015	4107106.961
635284.861	4107099.886
635282.862	4107096.195
635285.63	4107083.892
635288.399	4107074.357
635289.63	4107066.821
635284.246	4107056.055
635278.555	4107041.445
635269.961	4107034.331

Ε. Σκοπός της κήρυξης της ανωτέρω έκτασης ως αναδασωτέας είναι η διατήρηση του δασικού χαρακτήρα της, η προστασία των εδαφών και του δασικού περιβάλλοντος και η αποκατάσταση της βλάστησης με φυσική αναγέννηση/εποικισμό, που καταστράφηκε από πυρκαγιά, στις 14 Ιουλίου 2023.

**ΕΛΛΗΝΙΚΗ ΔΗΜΟΚΡΑΤΙΑ**  
**ΥΠΟΥΡΓΕΙΟ ΠΕΡΙΒΑΛΛΟΝΤΟΣ & ΕΝΕΡΓΕΙΑΣ**  
**ΕΠΙΘΕΩΡΗΣΗ ΕΦΑΡΜΟΓΗΣ ΔΑΣΙΚΗΣ**  
**ΠΟΛΙΤΙΚΗΣ ΑΙΓΑΙΟΥ**  
**ΔΙΕΥΘΥΝΣΗ ΔΑΣΩΝ ΚΥΚΛΑΔΩΝ**

Κήρυξη αναδασωτέας έκτασης συνολικού εμβαδού Ε= 2.168.137,33 τ.μ. στη θέση «ΦΑΝΑΡΙ, ΣΙΦΩΝΕΣ, ΚΛΠ», ΔΗΜΟΥ ΝΑΞΟΥ, ν. Νάξου

 Όρια αναδασωτέας έκτασης

Ο εισαγγητής: Η Αν. Προϊσταμένη τμημ. Προστασίας

Ι. Διατσιώδης: Ε. Αγιαντοπούλου  
 Η Προϊσταμένη Διεύθυνσης Δασών Κυκλάδων

Μ. Φωσκόλου  
 Δασολόγος

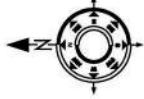
Θεωρήθηκε  
 και συνοδεύει την αρ. πρ. 658012/15.11.2023 Απόφασή μας

Πειραιάς,

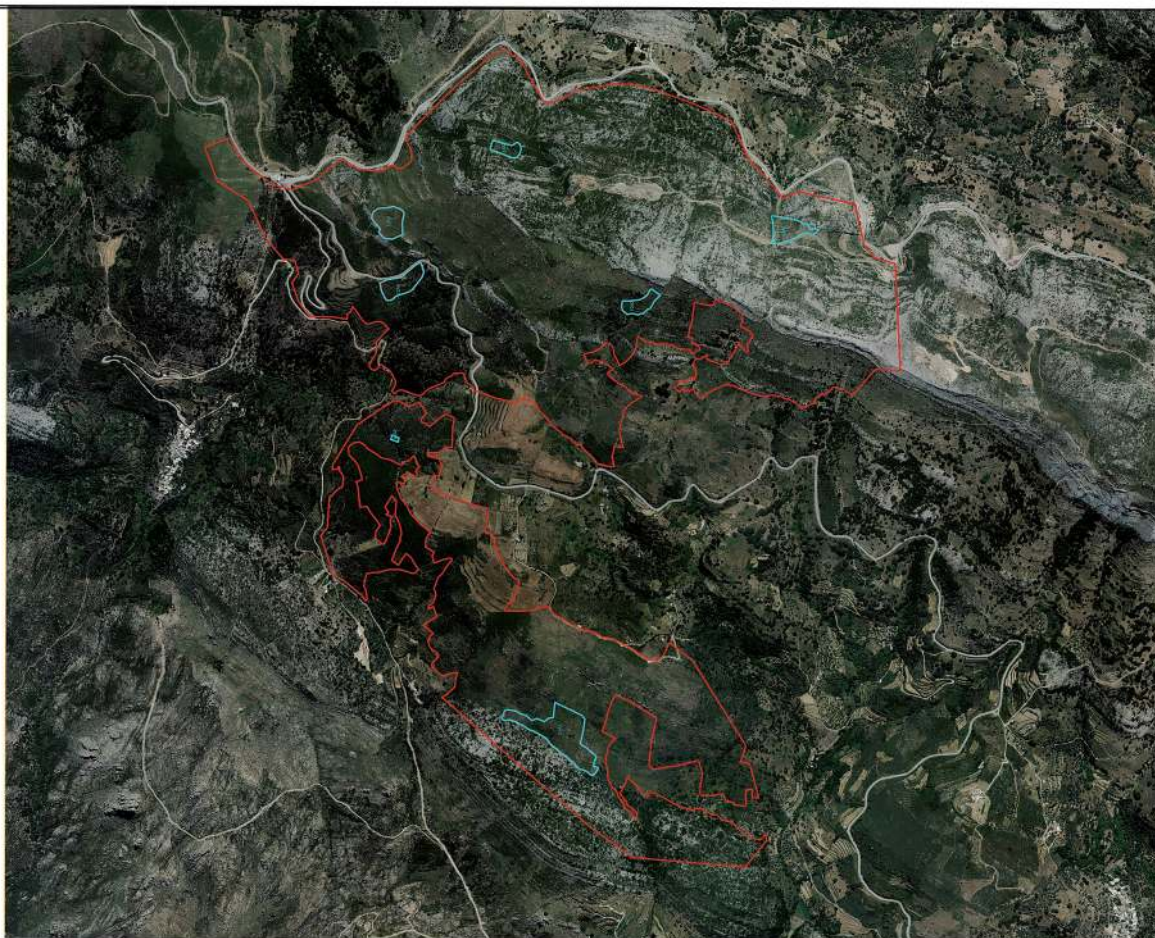
Με εντολή Γενικού Γραμματέα Δασών  
 Η Προϊσταμένη Επιθεώρησης Εφαρμογής  
 Δασικής Πολιτικής Αιγαίου

Α. Αλεξιάδου  
 Δασολόγος

ΓΡΑΦΕΙΟ ΔΙΟΙΚΗΤΙΚΟΥ  
 ΕΥΓΕΝΙΑ ΑΘΥΜΑΡΙΤΟΥ  
 28/11/2023 09:43  
 ΑΚΡΙΒΕΣ ΑΝΤΙΓΡΑΦΟ

 ΚΛΙΜΑΚΑ 1:20.000

**ΕΘΝΙΚΟ ΤΥΠΟΓΡΑΦΕΙΟ**  
 Για τεχνικούς λόγους στο σχεδιάγραμμα,  
 από το ηλεκτρονικό αρχείο, έγινε  
 σμίκρυνση κατά ποσοστό **82%**



Η απόφαση αυτή να δημοσιευθεί στην Εφημερίδα της Κυβερνήσεως.

Ερμούπολη, 15 Νοεμβρίου 2023

Με εντολή Γενικού Γραμματέα Δασών

Η Προϊσταμένη Επιθεώρησης Εφαρμογής Δασικής Πολιτικής Αιγαίου

ΑΡΤΕΜΙΣ ΑΛΕΞΙΑΔΟΥ



## ΕΘΝΙΚΟ ΤΥΠΟΓΡΑΦΕΙΟ

Το Εθνικό Τυπογραφείο αποτελεί δημόσια υπηρεσία υπαγόμενη στην Προεδρία της Κυβέρνησης και έχει την ευθύνη τόσο για τη σύνταξη, διαχείριση, εκτύπωση και κυκλοφορία των Φύλλων της Εφημερίδας της Κυβερνήσεως (ΦΕΚ), όσο και για την κάλυψη των εκτυπωτικών - εκδοτικών αναγκών του δημοσίου και του ευρύτερου δημόσιου τομέα (ν. 3469/2006/Α' 131 και π.δ. 29/2018/Α' 58).

### 1. ΦΥΛΛΟ ΤΗΣ ΕΦΗΜΕΡΙΔΑΣ ΤΗΣ ΚΥΒΕΡΝΗΣΕΩΣ (ΦΕΚ)

- Τα **ΦΕΚ σε ηλεκτρονική μορφή** διατίθενται δωρεάν στο **www.et.gr**, την επίσημη ιστοσελίδα του Εθνικού Τυπογραφείου. Όσα ΦΕΚ δεν έχουν ψηφιοποιηθεί και καταχωριστεί στην ανωτέρω ιστοσελίδα, ψηφιοποιούνται και αποστέλλονται επίσης δωρεάν με την υποβολή αίτησης, για την οποία αρκεί η συμπλήρωση των αναγκαίων στοιχείων σε ειδική φόρμα στον ιστότοπο **www.et.gr**.

- Τα **ΦΕΚ σε έντυπη μορφή** διατίθενται σε μεμονωμένα φύλλα είτε απευθείας από το Τμήμα Πωλήσεων και Συνδρομητών, είτε ταχυδρομικά με την αποστολή αιτήματος παραγγελίας μέσω των ΚΕΠ, είτε με ετήσια συνδρομή μέσω του Τμήματος Πωλήσεων και Συνδρομητών. Το κόστος ενός ασπρόμαυρου ΦΕΚ από 1 έως 16 σελίδες είναι 1,00 €, αλλά για κάθε επιπλέον οκτασέλιδο (ή μέρος αυτού) προσαυξάνεται κατά 0,20 €. Το κόστος ενός έγχρωμου ΦΕΚ από 1 έως 16 σελίδες είναι 1,50 €, αλλά για κάθε επιπλέον οκτασέλιδο (ή μέρος αυτού) προσαυξάνεται κατά 0,30 €. Το τεύχος Α.Σ.Ε.Π. διατίθεται δωρεάν.

#### • Τρόποι αποστολής κειμένων προς δημοσίευση:

Α. Τα κείμενα προς δημοσίευση στο ΦΕΚ, από τις υπηρεσίες και τους φορείς του δημοσίου, αποστέλλονται ηλεκτρονικά στη διεύθυνση **webmaster.et@et.gr** με χρήση προηγμένης ψηφιακής υπογραφής και χρονοσήμανσης.

Β. Κατ' εξαίρεση, όσοι πολίτες δεν διαθέτουν προηγμένη ψηφιακή υπογραφή μπορούν είτε να αποστέλλουν ταχυδρομικά, είτε να καταθέτουν με εκπρόσωπό τους κείμενα προς δημοσίευση εκτυπωμένα σε χαρτί στο Τμήμα Παραλαβής και Καταχώρισης Δημοσιευμάτων.

- Πληροφορίες, σχετικά με την αποστολή/κατάθεση εγγράφων προς δημοσίευση, την ημερήσια κυκλοφορία των Φ.Ε.Κ., με την πώληση των τευχών και με τους ισχύοντες τιμοκαταλόγους για όλες τις υπηρεσίες μας, περιλαμβάνονται στον ιστότοπο (**www.et.gr**). Επίσης μέσω του ιστότοπου δίδονται πληροφορίες σχετικά με την πορεία δημοσίευσης των εγγράφων, με βάση τον Κωδικό Αριθμό Δημοσιεύματος (ΚΑΔ). Πρόκειται για τον αριθμό που εκδίδει το Εθνικό Τυπογραφείο για όλα τα κείμενα που πληρούν τις προϋποθέσεις δημοσίευσης.

### 2. ΕΚΤΥΠΩΤΙΚΕΣ - ΕΚΔΟΤΙΚΕΣ ΑΝΑΓΚΕΣ ΤΟΥ ΔΗΜΟΣΙΟΥ

Το Εθνικό Τυπογραφείο ανταποκρινόμενο σε αιτήματα υπηρεσιών και φορέων του δημοσίου αναλαμβάνει να σχεδιάσει και να εκτυπώσει έντυπα, φυλλάδια, βιβλία, αφίσες, μπλοκ, μηχανογραφικά έντυπα, φακέλους για κάθε χρήση, κ.ά.

Επίσης σχεδιάζει ψηφιακές εκδόσεις, λογότυπα και παράγει οπτικοακουστικό υλικό.

**Ταχυδρομική Διεύθυνση:** Καποδιστρίου 34, τ.κ. 10432, Αθήνα

**ΤΗΛΕΦΩΝΙΚΟ ΚΕΝΤΡΟ:** 210 5279000 - fax: 210 5279054

#### ΕΞΥΠΗΡΕΤΗΣΗ ΚΟΙΝΟΥ

**Πωλήσεις - Συνδρομές:** (Ισόγειο, τηλ. 210 5279178 - 180)

**Πληροφορίες:** (Ισόγειο, Γρ. 3 και τηλεφ. κέντρο 210 5279000)

**Παραλαβή Δημ. Ύλης:** (Ισόγειο, τηλ. 210 5279167, 210 5279139)

**Ωράριο για το κοινό:** Δευτέρα ως Παρασκευή: 8:00 - 13:30

Ιστότοπος: **www.et.gr**

Πληροφορίες σχετικά με την λειτουργία του ιστότοπου: **helpdesk.et@et.gr**

Αποστολή ψηφιακά υπογεγραμμένων εγγράφων προς δημοσίευση στο ΦΕΚ: **webmaster.et@et.gr**

Πληροφορίες για γενικό πρωτόκολλο και αλληλογραφία: **grammateia@et.gr**

**Πείτε μας τη γνώμη σας,**

για να βελτιώσουμε τις υπηρεσίες μας, συμπληρώνοντας την ειδική φόρμα στον ιστότοπό μας.

