



ΕΦΗΜΕΡΙΣ ΤΗΣ ΚΥΒΕΡΝΗΣΕΩΣ

ΤΗΣ ΕΛΛΗΝΙΚΗΣ ΔΗΜΟΚΡΑΤΙΑΣ

ΤΕΥΧΟΣ ΤΕΤΑΡΤΟ

Αρ. Φύλλου 314

15 Ιουλίου 2014

ΑΠΟΦΑΣΕΙΣ

Αριθμ. 73721 π.ε.

Ίδρυση Καταφυγίου Άγριας Ζωής «Χειμάρρου -
Λιθοτόπου.

Ο ΓΕΝΙΚΟΣ ΓΡΑΜΜΑΤΕΑΣ
ΑΠΟΚΕΝΤΡΩΜΕΝΗΣ ΔΙΟΙΚΗΣΗΣ
ΜΑΚΕΔΟΝΙΑΣ - ΘΡΑΚΗΣ

Έχοντας υπόψη:

1. Τις διατάξεις του Ν. 3937/2011 «Διατήρηση της βιοποικιλότητας και άλλες διατάξεις» (ΦΕΚ 60/Α'/31.03.2011) και συγκεκριμένα των άρθρων 5, (παραγρ. 4, 3 και 8) και 6 (παραγρ. 2).

2. Τις διατάξεις του Ν. 3852/2010 «Νέα Αρχιτεκτονική της Αυτοδιοίκησης και της Αποκεντρωμένης Διοίκησης - Πρόγραμμα Καλλικράτης» (ΦΕΚ 87/Α'/07.06.2010).

3. Τις διατάξεις του Ν. 3861/2010 «Ενίσχυση της διαφάνειας με την υποχρεωτική ανάρτηση νόμων και πράξεων των κυβερνητικών, διοικητικών και αυτοδιοικητικών οργάνων στο διαδίκτυο «Πρόγραμμα Διαύγεια και άλλες διατάξεις» (ΦΕΚ 112/Α'/13.07.2010).

4. Τις διατάξεις του Ν. 3469/2006 «Εθνικό Τυπογραφείο, Εφημερίδα της Κυβερνήσεως και λοιπές διατάξεις» (ΦΕΚ 131/Α'/28.06.2006)

5. Τις διατάξεις του Ν. 3208/2003 «Προστασία των δασικών οικοσυστημάτων, κατάρτιση δασολογίου, ρύθμιση εμπράγματων δικαιωμάτων επί δασών και δασικών εν γένει εκτάσεων και άλλες διατάξεις» (ΦΕΚ 303/Α'/24.12.2003).

6. Τις διατάξεις του Π.Δ. 142/2010 «Οργανισμός της Αποκεντρωμένης Διοίκησης Μακεδονίας - Θράκης» (ΦΕΚ 235/Α'/27.12.2010).

7. Τις διατάξεις του Ν.Δ. 86/1969 «Δασικός Κώδικας» (ΦΕΚ 7/Α'/18.01.1969).

8. Την υπ' αριθμ. Η.Π. 37338/1807/Ε.103 κοινή υπουργική απόφαση των Υπουργών Οικονομικών - Οικονομίας, Ανταγωνιστικότητας και Ναυτιλίας - Περιβάλλοντος, Ενέργειας και Κλιματικής Αλλαγής «Καθορισμός μέτρων και διαδικασιών για τη διατήρηση της άγριας ορνιθοπανίδας και των οικοτόπων/ενδιαιτημάτων της, σε συμμόρφωση με τις διατάξεις της Οδηγίας 79/409/ΕΟΚ «Περί διατηρήσεως των άγριων πτηνών» του Ευρωπαϊκού Συμβουλίου της 2ας Απριλίου 1979, όπως κωδικοποιήθηκε με την οδηγία 2009/147/ΕΚ» (ΦΕΚ 1495/Β'/06.09.2010).

9. Την υπ' αριθμ. 172365/2913/21.06.1980 απόφαση του Υπ. Γεωργίας με θέμα «Ίδρυση μονίμου καταφυγίου θηραμάτων στις θέσεις Μυρτιά, Ξηροπόταμος, Χαλάσματα, Ερείπια Σικαλιών, κοινοτήτων Χειμάρρου και Λιθοτόπου.

10. Την υπ' αριθμ. 3611/08.05.2001 απόφαση του Γ.Γ.Π.Κ.Μ. με θέμα «Τροποποίηση ορίων μονίμου Καταφυγίου Άγριας Ζωής Ξηροποτάμου - Χειμάρρου Δήμου Στρυμονικού Νομού Σερρών Περιφέρειας Κεντρικής Μακεδονίας».

11. Τα υπ' αριθμ. 9062/09.07.2012, 6080/12.04.2013, 10792/17.06.2013 έγγραφα του Δασαρχείου Σερρών, με τα οποία προτείνεται τροποποίηση των ορίων του Καταφυγίου Άγριας Ζωής «Χειμάρρου».

12. Τα υπ' αριθμ. 20607/14.11.2012 και 14659/20.08.2013 έγγραφα του Δασαρχείου Σιδηροκάστρου με τα οποία προτείνεται η ίδρυση Καταφυγίου Άγριας Ζωής «Αιθοτόπου».

13. Την υπ' αριθμ. 16730/20.09.2013 τελική εισήγηση της Διεύθυνσης Δασών Σερρών η οποία μεταξύ των άλλων αναφέρει ότι το νότιο όριο του προτεινόμενου ΚΑΖ Λιθοτόπου αποτελεί το βόρειο όριο του ΚΑΖ Χειμάρρου.

14. Το γεγονός ότι η ίδρυση του εν λόγω καταφυγίου κρίνεται απαραίτητη για την ανάπτυξη της άγριας χλωρίδας, για την αναπαραγωγή, διατροφή, διαχείριση ειδών της άγριας - πανίδας, αποφασίζουμε:

Ίδρύουμε το Καταφύγιο Άγριας Ζωής με την επωνυμία «Χειμάρρου - Λιθοτόπου» εμβαδού 17.724.558,15 τ.μ., το οποίο ορίζεται στο συνημμένο απόσπασμα πρόσφατου ορθοφωτοχάρτη κλίμακας 1:30000 με κίτρινη γραμμή και μπλε αριθμημένα σημεία και από τις συνημμένες σ' αυτό συντεταγμένες.

Περιγραφικά δε ορίζεται ως ακολούθως: Ανατολικά από τη συμβολή του ρέματος Καρυδιάς με τον επαρχιακό δρόμο Χειμάρρου - Λιθοτόπου τον οποίο ακολουθεί μέχρι το δασικό δρόμο ο οποίος καταλήγει στη θέση Καβάκι Ρέμα και με νότια κατεύθυνση μέχρι τη θέση Ερείπια Δασοτοπίου. Από τη θέση αυτή εισέρχεται στην περιοχή ευθύνης του Δασαρχείου Σερρών (θέση Ισμαηλί) και ακολουθεί το δρόμο μέχρι την κορυφογραμμή όπου τα όρια των Νομών Σερρών - Κιλκίς τα οποία ακολουθεί μέχρι τον Ξηροπόταμο. Με ΝΑ κατεύθυνση προς Μαυραχώνι και μέχρι τη συμβολή με το δασικό δρόμο νότια του υψώματος Μπαρμπαθανάση. Ακολουθεί το δασικό δρόμο μέχρι το ρέμα Λεπτοκαρυάς.

Με νοητή ευθεία μέχρι τη θέση Μπακόλα Μαντριά όπου συναντά δρόμο τον οποίο ακολουθεί μέχρι την Λαγοκορυφή (Ταουσάν Τεπέ). Ακολουθεί τον συμμαχικό δρόμο μέχρι την θέση Ποτίστρα και τον δασικό δρόμο μέχρι τον επαρχιακό δρόμο Χειμάρρου - Λιθοτόπου όπου και η αρχή.

Η ίδρυση του καταφυγίου Άγριας Ζωής Χειμάρρου - Λιθοτόπου προκύπτει αίροντας από το υπάρχον καταφύγιο Χειμάρρου εμβαδού 16.834.768,37 τ.μ., τμήμα εμβαδού 617.686,30 τ.μ. το οποίο ορίζεται στο συνημμένο απόσπασμα ορθοφωτοχάρτη κλίμακας 1:30000 με κόκκινη γραμμή και από τις συνημμένες σ' αυτό συντεταγμένες και προσθέτοντας σ' αυτό τμήμα εμβαδού 1.507.476,08 τ.μ. το οποίο ορίζεται στο συνημμένο απόσπασμα ορθοφωτοχάρτη κλίμακας 1:30000 με πράσινη γραμμή και από τις συνημμένες σ' αυτό συντεταγμένες.

2) Μέσα στα Καταφύγια Άγριας Ζωής απαγορεύονται η θήρα, οι αγώνες κυνηγετικών ικανοτήτων σκύλων δεικτών, η αλιεία, η σύλληψη της άγριας - πανίδας, η συλλογή της άγριας χλωρίδας, η καταστροφή ζώνης με φυσική βλάστηση με κάθε τρόπο, η καταστροφή των φυτοφρακτών, η αμμοληψία, η αποστράγγιση, η επιχωμάτωση και αποξήρανση ελωδών εκτάσεων, η ρύπανση των υδατικών συστημάτων, η διάθεση ή απόρριψη αποβλήτων, η ανάπτυξη ιχθυοκαλλιεργειών, η διενέργεια στρατιωτικών ασκήσεων, καθώς και η υπαγωγή έκτασης του καταφυγίου σε πολεοδομικό ή ρυμοτομικό σχεδιασμό. Επιτρέπεται η εγκατάσταση παρατηρητηρίων άγριας πανίδας.

Η εκτέλεση λατομικών και μεταλλευτικών δραστηριοτήτων όπως και δρόμων επιτρέπεται, εάν έχει υποβληθεί μελέτη περιβαλλοντικών επιπτώσεων τύπου Α και έχει χορηγηθεί έγκριση περιβαλλοντικών όρων.

Επίσης μέσα στα Καταφύγια Άγριας Ζωής, οι αρμόδιες κατά περίπτωση υπηρεσίες μπορούν να εγκρίνουν ή να προγραμματίζουν και να εκτελούν ειδικά έργα

βελτίωσης του βιοτόπου και έργα ικανοποίησης των οικολογικών αναγκών του βιολογικού κύκλου των ειδών της άγριας πανίδας και της αυτοφυσούς χλωρίδας και ιδίως αναδάσωση, διατήρηση ακαλλιέργητων εκτάσεων, διατήρηση εκτάσεων με τοπικές ποικιλίες, διατήρηση φυτοφρακτών, έργα αναβάθμισης και αποκατάστασης υγροτοπικών εκτάσεων, δημιουργία και ανάπτυξη ζωνών φυσικής βλάστησης, δημιουργία δενδροστοιχιών κατά μήκος των αγροτικών δρόμων και ελωδών εκτάσεων. Τα έργα αυτά περιγράφονται σε ειδικές μελέτες διαχείρισης, οι οποίες εγκρίνονται από το Γενικό Γραμματέα της οικείας Αποκεντρωμένης Διοίκησης. Οι προδιαγραφές για τη σύνταξη τους καθορίζονται με απόφαση του Υπουργού Περιβάλλοντος, Ενέργειας και Κλιματικής Αλλαγής.

Με απόφαση που θα δημοσιευθεί στην Εφημερίδα της Κυβερνήσεως, μπορεί να απαγορευθεί ή να τεθούν όροι ή περιορισμοί στην άσκηση της αλιείας, γεωργίας, βοσκής, υλοτομίας, χρήσης των φυτοπροστατευτικών προϊόντων και της συλλογής και κοπής αρωματικών, βαφικών, αρτυματικών, μελισσοκομικών και ανθοκομικών - διακοσμητικών φυτών για εμπορικούς σκοπούς.

3) Η τήρηση της παρούσας ανατίθεται στα όργανα της Δασικής Υπηρεσίας, της Ελληνικής Αστυνομίας, των Δήμων, των Κυνηγετικών Οργανώσεων και σε κάθε φιλόνομο πολίτη.

4) Οι παραβάτες αυτής διώκονται και τιμωρούνται σύμφωνα με τις περί θήρας ισχύουσες διατάξεις.

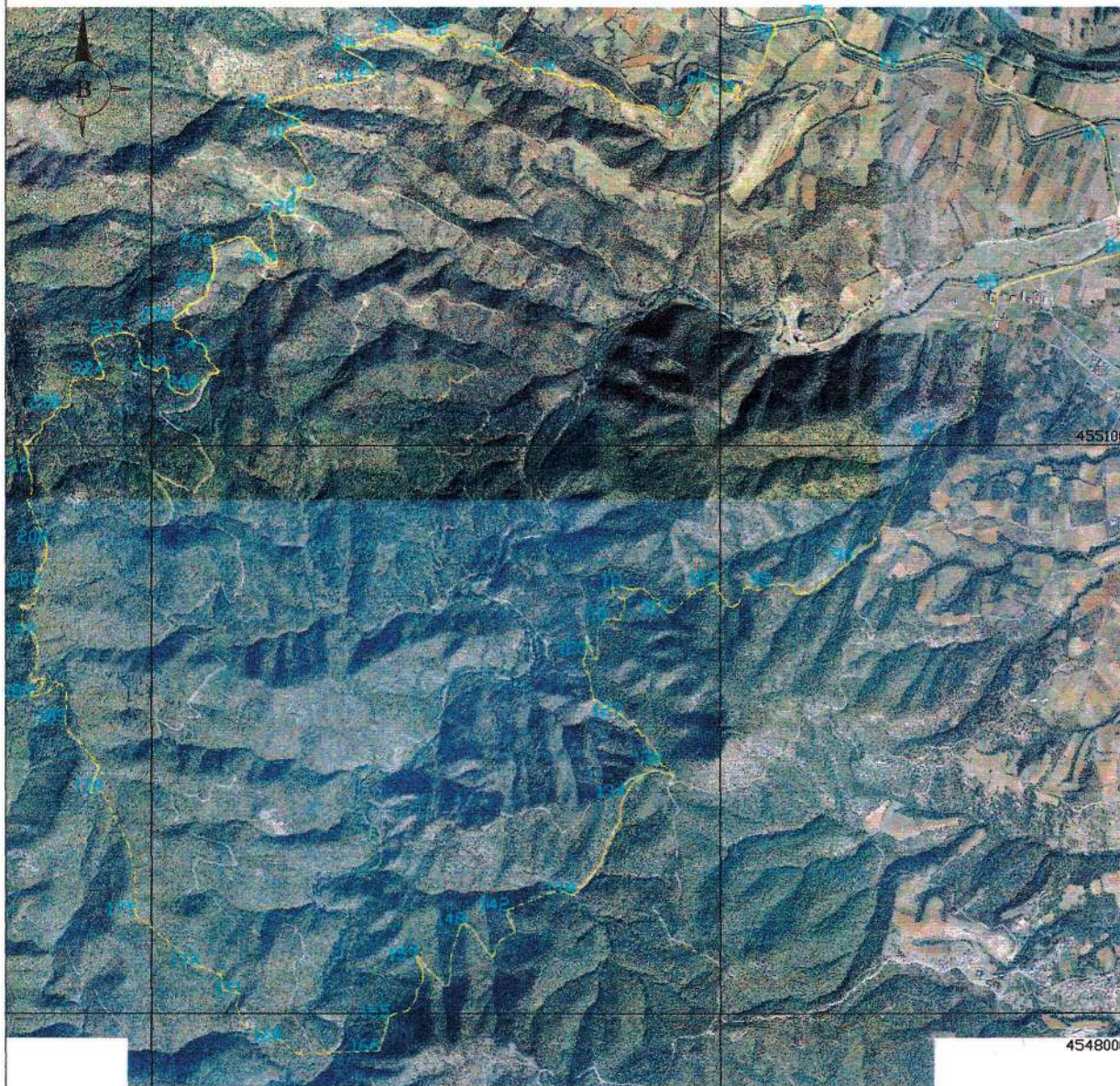
5) Από τις διατάξεις της απόφασης αυτής δεν προκαλείται δαπάνη σε βάρος του Κρατικού Προϋπολογισμού.

Η απόφαση αυτή να δημοσιευθεί στην Εφημερίδα της Κυβερνήσεως.

Θεσσαλονίκη, 26 Ιουνίου 2014

Ο Γενικός Γραμματέας
Αποκεντρωμένης Διοίκησης
ΑΘΑΝΑΣΙΟΣ ΚΑΡΟΥΝΤΖΟΣ

Απόσπασμα Πρόσφατου Ορθοφωτοχάρτη 1: 30000
Καταφύγιο " Χειμάρρου - Λιθοτόπου"



0 300 600 900 1200 1800 m
Ελληνικό Γεωδαιτικό Σύστημα Αναφοράς 1987 (ΕΓΣΑ '87)

Σέρρες 20-9-2013
Η/Συντάκτρια
Ελένη Ρούμπου
Δασολόγος με Δ' βαθμό

ΥΠΟΜΝΗΜΑ
Ιδρυση Καταφυγίου Χειμάρρου- Λιθοτόπου



Σέρρες 20-9-2013
ΘΕΩΡΗΘΗΚΕ
Η Αναπληρώτρια
Δ/ντρια Δασών Σερρών
Μαρία Χατζηκαράλη
Δασολόγος με Β' βαθμό

ΕΘΝΙΚΟ ΤΥΠΟΓΡΑΦΕΙΟ
Για τεχνικούς λόγους στο σχεδιάγραμμα,
έγινε σμίκρυνση, κατά ποσοστό **82%**

ΙΔΡΥΣΗ ΚΑΤΑΦΥΓΙΟΥ ΧΕΙΜΑΡΡΟΥ-ΛΙΘΟΤΟΠΟΥ

1	432758.43	4552304.87	72.54
2	432754.98	4552232.41	72.54
3	432758.43	4552304.87	57.92
4	432783.65	4552357	48.75
5	432831.21	4552367.71	30.85
6	432859.06	4552380.98	29.49
7	432863.77	4552410.09	104.45
8	432810.43	4552499.9	106.63
9	432752.6	4552589.49	70.24
10	432695.59	4552630.51	23.46
11	432700.66	4552653.41	102.51
12	432794.08	4552695.61	36.61
13	432771.77	4552724.64	101.22
14	432675.41	4552755.64	80.87
15	432601.77	4552789.05	20.57
16	432610.48	4552807.69	143.13
17	432747.95	4552847.53	78.01
18	432817.9	4552882.06	240.23
19	433056.07	4552913.47	95.75
20	433150.34	4552930.23	42.64
21	433182.73	4552957.97	51.76
22	433161.91	4553005.37	70.59
23	433101.66	4553042.15	104.42
24	433008.55	4553089.4	17.75
25	433018.73	4553103.94	49.73
26	433068.2	4553098.85	131.06
27	433190.85	4553145.05	101.73
28	433286.1	4553180.76	136.7
29	433417.92	4553144.58	64.09
30	433477.89	4553121.97	48.56
31	433521.54	4553143.24	41.91
32	433555.65	4553167.59	33.53
33	433589.07	4553164.81	84.34
34	433640.58	4553098.03	65.02
35	433703.23	4553115.42	62.47
36	433763.79	4553100.11	84.1
37	433836.26	4553057.44	61.9
38	433893.35	4553033.52	20.99
39	433911.5	4553022.98	46.08
40	433946.69	4552993.23	48.24
41	433994.33	4552985.65	37.58
42	434031.15	4552993.23	26.77
43	434054.98	4552981.05	29.38
44	434075.03	4552959.58	37.79
45	434112.75	4552961.97	37.32
46	434148.62	4552951.64	34.92
47	434177.58	4552932.12	35.29
48	434211.93	4552924.05	59.63
49	434265.14	4552897.13	46.96
50	434311.61	4552903.86	36.43

51	434347.98	4552901.84	36.43
52	434411.68	4552872.65	70.07
53	434436.03	4552847.13	35.28
54	434451.48	4552819.23	31.89
55	434636.74	4552778.65	189.65
56	434724.27	4552731.69	99.33
57	434783.6	4552735.21	59.44
58	434815.96	4552766.53	45.03
59	434880.6	4552897.37	145.94
60	434918.72	4552915.59	42.25
61	434975.07	4552904	57.53
62	435027.28	4552855.14	71.51
63	435067.06	4552860.11	40.09
64	435082.8	4552898.2	41.22
65	435101.86	4552880.81	25.8
66	435090.03	4552828.08	54.05
67	435108.79	4552828.08	18.76
68	435223.45	4552997.87	204.88
69	435242.93	4553086.37	90.62
70	435264.99	4553147	64.52
71	435292.79	4553181.08	43.98
72	435286.81	4553225.28	44.6
73	435392.85	4553245.99	108.04
74	435486.65	4553260.95	94.99
75	435538.28	4553256.23	51.85
76	435598.69	4553202.75	80.68
77	435648.98	4553115.37	100.82
78	435938.51	4553007.95	308.82
79	436183.38	4553069.37	252.46
80	436388.68	4552994.83	218.41
81	436409.09	4552930.24	67.74
82	436950.36	4552699.59	588.37
83	437025.45	4552613.25	114.43
84	437139.67	4552019.52	604.62
85	436462.47	4551832.68	702.5
86	436335.56	4551177.68	667.19
87	436125.05	4551053.97	244.17
88	435861.51	4550568.19	552.66
89	435806	4550489.21	96.53
90	435690.44	4550394.66	149.32
91	435549.98	4550280.39	181.07
92	435432.23	4550219.9	132.38
93	435396.06	4550227.46	36.95
94	435377.21	4550266.48	43.33
95	435261.99	4550266.48	115.23
96	435203.95	4550238.76	64.32
97	435147.6	4550257.24	59.3
98	435126.57	4550249.68	22.35
99	435097.98	4550168.18	86.37
100	435070.22	4550153.06	31.61
			22.77

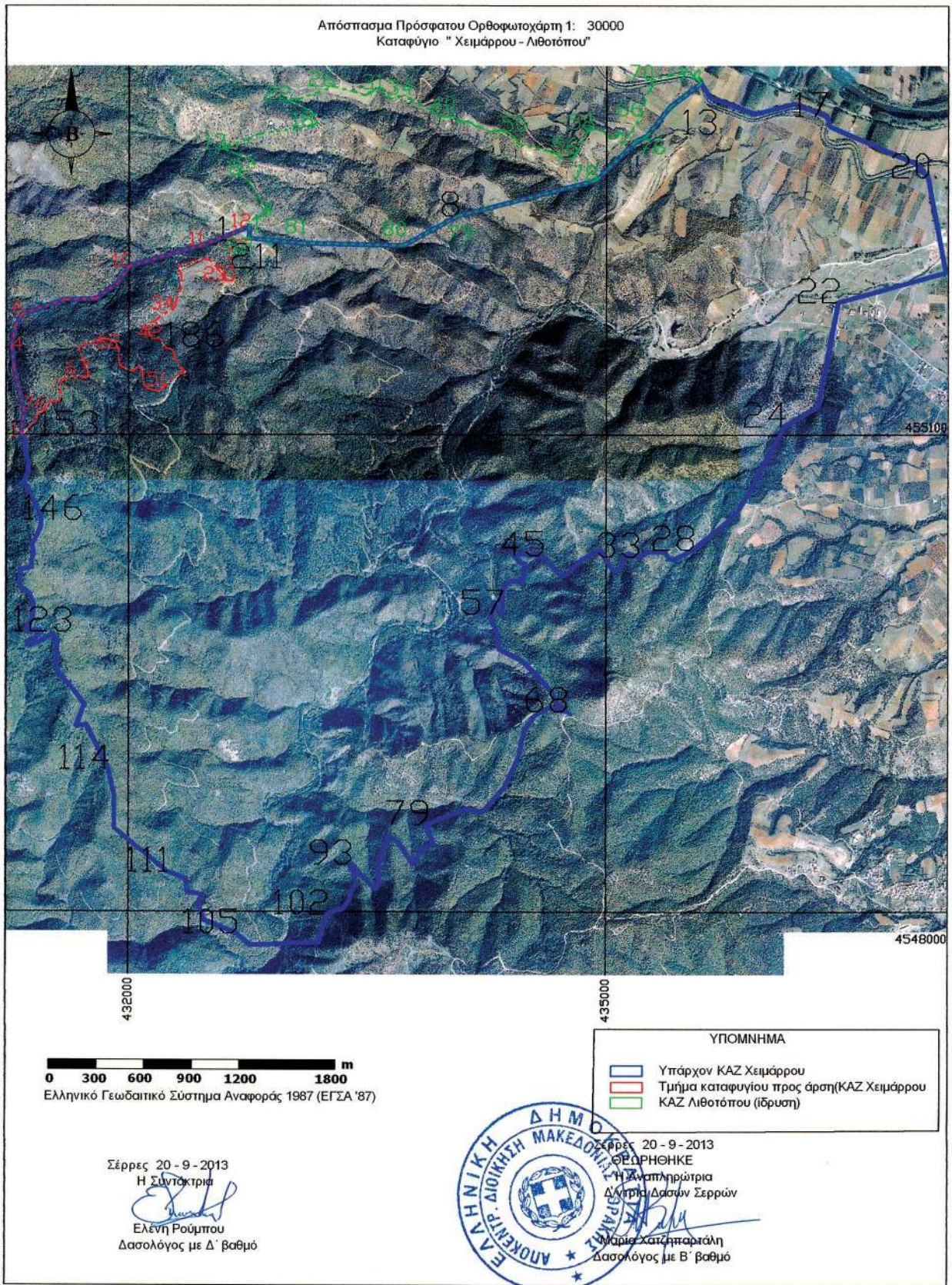
101	435047.51	4550151.38	22.77
102	435009.69	4550202.96	63.97
103	434973.49	4550274.62	80.28
104	434960.66	4550280.21	14
105	434844.87	4550216.4	132.21
106	434746.49	4550122.94	135.69
107	434722.41	4550122.94	24.08
108	434597.67	4550245.89	175.16
109	434561.89	4550250.7	36.09
110	434519.24	4550245.2	43
111	434480.72	4550261.01	41.64
112	434427.05	4550252.76	54.29
113	434431.18	4550234.21	19.01
114	434469.71	4550199.16	52.08
115	434491.72	4550194.35	22.53
116	434496.55	4550168.58	26.21
117	434473.85	4550085.43	86.2
118	434395.43	4550085.43	78.42
119	434352.77	4550035.95	65.33
120	434348.75	4549877.95	158.05
121	434338.52	4549874.02	10.95
122	434290.53	4549967.54	105.11
123	434292.89	4549907.81	59.77
124	434272.44	4549866.95	45.69
125	434307.93	4549784.9	89.4
126	434330.14	4549657.17	129.64
127	434472.52	4549584.87	159.69
128	434570.86	4549492.93	134.62
129	434662.19	4549387.96	139.14
130	434679.5	4549329.81	60.67
131	434751.87	4549266.16	96.38
132	434634.77	4549286.11	118.79
133	434555.43	4549238.9	92.32
134	434493.54	4549152.34	106.41
135	434471.54	4549079.5	76.09
136	434461.98	4549008.68	71.46
137	434367.76	4548792.23	236.06
138	434224.68	4548632.37	214.54
139	434194.86	4548630.12	29.91
140	434172.91	4548643.61	25.76
141	434110.66	4548645	62.26
142	433876.09	4548549.41	253.31
143	433913.79	4548431.93	123.37
144	433830.89	4548381.78	96.89
145	433801.63	4548305.33	81.85
146	433789.25	4548301.96	12.83
147	433702.04	4548432.36	156.88
148	433648.02	4548473.39	67.84
149	433632.26	4548470.02	16.11
150	433617.07	4548431.24	41.65
			130.46

151	433576.44	4548307.27	130.46
152	433570.81	4548168.99	138.39
153	433560.68	4548150.45	21.13
154	433547.74	4548147.07	13.38
155	433405.38	4548299.96	208.9
156	433396.38	4548299.4	9.02
157	433395.82	4548285.34	14.06
158	433415.51	4548256.68	34.78
159	433427.89	4548215.94	42.58
160	433428.45	4548170.98	44.97
161	433398.07	4548125	55.11
162	433390.19	4548076.55	49.09
163	433348.46	4548016.56	73.07
164	433277	4548000	73.36
165	433247.74	4547984.53	33.1
166	433196.37	4547805.68	186.08
167	432767.45	4547790.87	429.18
168	432680.86	4547862.64	112.46
169	432477.31	4547949.11	221.16
170	432444.01	4548050.77	106.98
171	432465.89	4548107.78	61.06
172	432376.22	4548125	91.3
173	432364.26	4548208.04	83.9
174	432247.14	4548251.35	124.86
175	431913.82	4548525.11	431.33
176	431913.82	4548724.87	199.76
177	431875	4548897.8	177.23
178	431737.81	4549175.53	309.77
179	431672.38	4549168.27	65.84
180	431724.72	4549305.54	146.91
181	431625.69	4549436.78	164.41
182	431566.07	4549491.98	81.25
183	431547.16	4549547.17	58.35
184	431551.48	4549695.7	148.59
185	431530.4	4549742.91	51.7
186	431515.86	4549744.36	14.61
187	431454.78	4549702.24	74.19
188	431385.71	4549677.55	73.36
189	431369.71	4549679	16.06
190	431365.35	4549699.33	20.8
191	431421.34	4549724.75	61.49
192	431442.42	4549769.06	49.07
193	431416.98	4549772.69	25.7
194	431390.8	4549761.8	28.35
195	431366.08	4549763.25	24.76
196	431361.63	4549783.31	20.55
197	431400.17	4549840.69	69.12
198	431404.53	4549932.21	91.62
199	431381.21	4549998.63	70.4
200	431320.13	4550049.47	79.46
			102.88

			102.88
201	431318.75	4550152.34	68.34
202	431385.86	4550165.28	101.38
203	431404.55	4550264.92	52.32
204	431392.19	4550315.76	30.12
205	431412.29	4550338.2	76.88
206	431445.28	4550407.64	47.66
207	431451.82	4550454.84	38.45
208	431446.27	4550492.89	239.31
209	431342.98	4550708.76	54.59
210	431369.47	4550756.49	76.88
211	431370.5	4550833.36	37.99
212	431354.7	4550867.91	112.22
213	431343.48	4550979.57	27.15
214	431325.6	4551000	135.55
215	431425.92	4551091.15	29.16
216	431427.64	4551120.26	62.26
217	431479.06	4551155.36	58.3
218	431507.47	4551206.27	37.86
219	431545.18	4551202.85	25.78
220	431569.18	4551212.27	112.2
221	431572.61	4551324.42	29.47
222	431589.75	4551348.39	150.23
223	431739.9	4551352.98	28.24
224	431746.76	4551380.37	167.76
225	431686.77	4551537.04	37.57
226	431714.19	4551562.73	136.35
227	431846.18	4551596.97	28.87
228	431875	4551595.26	81.64
229	431937.02	4551542.18	83.44
230	431937.95	4551458.75	35.3
231	431951.67	4551426.21	82.27
232	432027.94	4551395.39	42.96
233	432061.71	4551421.95	18.08
234	432077.14	4551412.53	36.09
235	432090.85	4551379.14	70.28
236	432094.28	4551308.94	37.97
237	432125.04	4551286.68	49.42
238	432172.27	4551272.13	37.65
239	432209.13	4551279.84	37.86
240	432232.27	4551309.8	108.07
241	432313.68	4551380.86	32.94
242	432346.51	4551383.67	13.78
243	432349.74	4551397.07	99.62
244	432290.14	4551476.9	27.09
245	432289.95	4551503.98	25.83
246	432279.47	4551527.59	22.61
247	432260.06	4551539.19	18.97
248	432241.1	4551539.19	76.53
249	432196.68	4551601.51	69.65

			69.65
250	432130.37	4551622.83	19.19
251	432127.5	4551641.8	28.41
252	432109.86	4551664.08	11.22
253	432115.58	4551673.73	66.7
254	432168.77	4551713.97	20.89
255	432186.3	4551725.34	13.41
256	432190.45	4551738.1	102.88
257	432280.41	4551788	18.39
258	432291.31	4551802.82	48.44
259	432300.06	4551850.46	70.82
260	432329.11	4551915.05	61.41
261	432334.2	4551976.25	30.09
262	432331.41	4552006.21	37.23
263	432316.4	4552040.28	16.54
264	432317.08	4552056.8	167.19
265	432477.58	4552103.6	36.52
266	432513.05	4552094.91	58.74
267	432552.83	4552051.69	98.3
268	432609.06	4551971.05	42.5
269	432651.41	4551967.48	16.35
270	432661.28	4551980.52	67.73
271	432650.6	4552047.41	60.77
272	432634.08	4552105.89	52.46
273	432639.36	4552158.09	62.39
274	432616.76	4552216.24	36.79
275	432645.1	4552239.69	46.15
276	432685.61	4552217.58	59.91
277	432745.44	4552220.7	15.1
278	432754.98	4552232.41	72.54
1	432758.43	4552304.87	

Εμβαδόν = 17724558.151 μ.



ΕΘΝΙΚΟ ΤΥΠΟΓΡΑΦΕΙΟ

Για τεχνικούς λόγους στο σχεδιάγραμμα,
έγινε σμίκρυνση, κατά ποσοστό **82%**

ΣΥΝ/ΝΕΣ ΤΕΜΑΧΙΟΥ - ΠΡΟΣ ΙΔΡΥΣΗ

1	432758.43	4552304.87	57.92
2	432783.65	4552357	48.75
3	432831.21	4552367.71	30.85
4	432859.06	4552380.98	29.49
5	432863.77	4552410.09	104.45
6	432810.43	4552499.9	106.63
7	432752.6	4552589.49	70.24
8	432695.59	4552630.51	23.46
9	432700.66	4552653.41	102.51
10	432794.08	4552695.61	36.61
11	432771.77	4552724.64	101.22
12	432675.41	4552755.64	80.87
13	432601.77	4552789.05	20.57
14	432610.48	4552807.69	143.13
15	432747.95	4552847.53	78.01
16	432817.9	4552882.06	240.23
17	433056.07	4552913.47	95.75
18	433150.34	4552930.23	42.64
19	433182.73	4552957.97	51.76
20	433161.91	4553005.37	70.59
21	433101.66	4553042.15	104.42
22	433008.55	4553089.4	17.75
23	433018.73	4553103.94	49.73
24	433068.2	4553098.85	131.06
25	433190.85	4553145.05	101.73
26	433286.1	4553180.76	136.7
27	433417.92	4553144.58	64.09
28	433477.89	4553121.97	48.56
29	433521.54	4553143.24	41.91
30	433555.65	4553167.59	33.53
31	433589.07	4553164.81	84.34
32	433640.58	4553098.03	65.02
33	433703.23	4553115.42	62.47
34	433763.79	4553100.11	84.1
35	433836.26	4553057.44	61.9
36	433893.35	4553033.52	20.99
37	433911.5	4553022.98	46.08
38	433946.69	4552993.23	48.24
39	433994.33	4552985.65	37.58
40	434031.15	4552993.23	26.77
41	434054.98	4552981.05	29.38
42	434075.03	4552959.58	37.79

43	434112.75	4552961.97	37.32
44	434148.62	4552951.64	34.92
45	434177.58	4552932.12	35.29
46	434211.93	4552924.05	59.63
47	434265.14	4552897.13	46.96
48	434311.61	4552903.86	36.43
49	434347.98	4552901.84	70.07
50	434411.68	4552872.65	35.28
51	434436.03	4552847.13	31.89
52	434451.48	4552819.23	189.65
53	434636.74	4552778.65	99.33
54	434724.27	4552731.69	59.44
55	434783.6	4552735.21	45.03
56	434815.96	4552766.53	145.94
57	434880.6	4552897.37	42.25
58	434918.72	4552915.59	57.53
59	434975.07	4552904	71.51
60	435027.28	4552855.14	40.09
61	435067.06	4552860.11	41.22
62	435082.8	4552898.2	25.8
63	435101.86	4552880.81	54.05
64	435090.03	4552828.08	18.76
65	435108.79	4552828.08	204.88
66	435223.45	4552997.87	90.62
67	435242.93	4553086.37	64.52
68	435264.99	4553147	43.98
69	435292.79	4553181.08	44.6
70	435286.81	4553225.28	108.04
71	435392.85	4553245.99	94.99
72	435486.65	4553260.95	51.85
73	435538.28	4553256.23	80.68
74	435598.69	4553202.75	247.52
75	435402.77	4553051.48	230.1
76	435257.48	4552873.05	79.53
77	435186.58	4552837.03	345.89
78	434938.21	4552596.3	901.18
79	434065.17	4552372.83	389.78
80	433722.53	4552187.02	626.53
81	433096.18	4552201.89	342.57
82	432754.98	4552232.41	72.54
1	432758.43	4552304.87	

Εμβαδόν = 1507476.08τ.μ.

ΣΥΝ/ΝΕΣ ΤΕΜΑΧΙΟΥ ΠΡΟΣ ΑΡΣΗ



1	431325.6	4551000	154.5
2	431344.29	4551153.37	265.64
3	431281.05	4551411.37	148.15
4	431266.17	4551558.76	118.19
5	431287.59	4551675	91.59
6	431332.97	4551754.56	278
7	431595.17	4551846.92	201.89
8	431796.93	4551854.18	168.53
9	431934.59	4551951.39	121.19
10	432000	4552053.42	485.71
11	432466	4552190.38	314.04
12	432758.43	4552304.87	72.54
13	432754.98	4552232.41	15.1
14	432745.44	4552220.7	59.91
15	432685.61	4552217.58	46.15
16	432645.1	4552239.69	36.79
17	432616.76	4552216.24	62.39
18	432639.36	4552158.09	52.46
19	432634.08	4552105.89	60.77
20	432650.6	4552047.41	67.73
21	432661.28	4551980.52	16.35
22	432651.41	4551967.48	42.5
23	432609.06	4551971.05	98.3
24	432552.83	4552051.69	58.74
25	432513.05	4552094.91	36.52
26	432477.58	4552103.6	167.19
27	432317.08	4552056.8	16.54
28	432316.4	4552040.28	37.23
29	432331.41	4552006.21	30.09
30	432334.2	4551976.25	61.41
31	432329.11	4551915.05	70.82
32	432300.06	4551850.46	48.44
33	432291.31	4551802.82	18.39
34	432280.41	4551788	102.88
35	432190.45	4551738.1	13.41
36	432186.3	4551725.34	20.89
37	432168.77	4551713.97	66.7
38	432115.58	4551673.73	11.22
39	432109.86	4551664.08	28.41
40	432127.5	4551641.8	19.19

41	432130.37	4551622.83	69.65
42	432196.68	4551601.51	76.53
43	432241.1	4551539.19	18.97
44	432260.06	4551539.19	22.61
45	432279.47	4551527.59	25.83
46	432289.95	4551503.98	27.09
47	432290.14	4551476.9	99.62
48	432349.74	4551397.07	13.78
49	432346.51	4551383.67	32.94
50	432313.68	4551380.86	108.07
51	432232.27	4551309.8	37.86
52	432209.13	4551279.84	37.65
53	432172.27	4551272.13	49.42
54	432125.04	4551286.68	37.97
55	432094.28	4551308.94	70.28
56	432090.85	4551379.14	36.09
57	432077.14	4551412.53	18.08
58	432061.71	4551421.95	42.96
59	432027.94	4551395.39	82.27
60	431951.67	4551426.21	35.3
61	431937.95	4551458.75	83.44
62	431937.02	4551542.18	81.64
63	431875	4551595.26	28.87
64	431846.18	4551596.97	136.35
65	431714.19	4551562.73	37.57
66	431686.77	4551537.04	167.76
67	431746.76	4551380.37	28.24
68	431739.9	4551352.98	150.23
69	431589.75	4551348.39	29.47
70	431572.61	4551324.42	112.2
71	431569.18	4551212.27	25.78
72	431545.18	4551202.85	37.86
73	431507.47	4551206.27	58.3
74	431479.06	4551155.36	62.26
75	431427.64	4551120.26	29.16
76	431425.92	4551091.15	135.55
1	431325.6	4551000	
Εμβαδόν = 617686.31 μ.			

ΣΥΝ/ΝΕΣ ΤΕΜΑΧΙΟΥ ΠΟΥ ΑΠΟΜΕΝΕΙ

1	432616.76	4552216.24	36.79
2	432645.1	4552239.69	46.15
3	432685.61	4552217.58	59.91
4	432745.44	4552220.7	15.1
5	432754.98	4552232.41	342.57
6	433096.18	4552201.89	626.53
7	433722.53	4552187.02	389.78
8	434065.17	4552372.83	901.18
9	434938.21	4552596.3	345.89
10	435186.58	4552837.03	79.53
11	435257.48	4552873.05	230.1
12	435402.77	4553051.48	247.52
13	435598.69	4553202.75	100.82
14	435648.98	4553115.37	308.82
15	435938.51	4553007.95	252.46
16	436183.38	4553069.37	218.41
17	436388.68	4552994.83	67.74
18	436409.09	4552930.24	588.37
19	436950.36	4552699.59	114.43
20	437025.45	4552613.25	604.62
21	437139.67	4552019.52	702.5
22	436462.47	4551832.68	667.19
23	436335.56	4551177.68	244.17
24	436125.05	4551053.97	552.66
25	435861.51	4550568.19	96.53
26	435806	4550489.21	149.32
27	435690.44	4550394.66	181.07
28	435549.98	4550280.39	132.38
29	435432.23	4550219.9	36.95
30	435396.06	4550227.46	43.33
31	435377.21	4550266.48	115.23
32	435261.99	4550266.48	64.32
33	435203.95	4550238.76	59.3
34	435147.6	4550257.24	22.35
35	435126.57	4550249.68	86.37
36	435097.98	4550168.18	31.61
37	435070.22	4550153.06	22.77
38	435047.51	4550151.38	63.97
39	435009.69	4550202.96	80.28
40	434973.49	4550274.62	14
41	434960.66	4550280.21	132.21
42	434844.87	4550216.4	135.69
43	434746.49	4550122.94	24.08
44	434722.41	4550122.94	175.16
45	434597.67	4550245.89	36.09
46	434561.89	4550250.7	43
47	434519.24	4550245.2	41.64
48	434480.72	4550261.01	54.29
49	434427.05	4550252.76	19.01
50	434431.18	4550234.21	52.08
51	434469.71	4550199.16	22.53
52	434491.72	4550194.35	26.21
53	434496.55	4550168.58	86.2
54	434473.85	4550085.43	78.42
55	434395.43	4550085.43	65.33
56	434352.77	4550035.95	158.05
57	434348.75	4549877.95	10.95
58	434338.52	4549874.02	105.11
59	434290.53	4549967.54	59.77
60	434292.89	4549907.81	45.69
61	434272.44	4549866.95	89.4
62	434307.93	4549784.9	129.64
63	434330.14	4549657.17	159.69
64	434472.52	4549584.87	134.62
65	434570.86	4549492.93	139.14
66	434662.19	4549387.96	60.67
67	434679.5	4549329.81	96.38
68	434751.87	4549266.16	118.79
69	434634.77	4549286.11	92.32
70	434555.43	4549238.9	106.41
71	434493.54	4549152.34	76.09
72	434471.54	4549079.5	71.46
73	434461.98	4549008.68	236.06
74	434367.76	4548792.23	214.54
75	434224.68	4548632.37	29.91
76	434194.86	4548630.12	25.76
77	434172.91	4548643.61	62.26
78	434110.66	4548645	253.31
79	433876.09	4548549.41	123.37
80	433913.79	4548431.93	96.89
81	433830.89	4548381.78	81.85
82	433801.63	4548305.33	12.83
83	433789.25	4548301.96	156.88
84	433702.04	4548432.36	67.84

ΣΥΝ/ΝΕΣ ΤΕΜΑΧΙΟΥ ΠΟΥ ΑΠΟΜΕΝΕΙ

85	433648.02	4548473.39	16.11
86	433632.26	4548470.02	41.65
87	433617.07	4548431.24	130.46
88	433576.44	4548307.27	138.39
89	433570.81	4548168.99	21.13
90	433560.68	4548150.45	13.38
91	433547.74	4548147.07	208.9
92	433405.38	4548299.96	9.02
93	433396.38	4548299.4	14.06
94	433395.82	4548285.34	34.78
95	433415.51	4548256.68	42.58
96	433427.89	4548215.94	44.97
97	433428.45	4548170.98	55.11
98	433398.07	4548125	49.09
99	433390.19	4548076.55	73.07
100	433348.46	4548016.56	73.36
101	433277	4548000	33.1
102	433247.74	4547984.53	186.08
103	433196.37	4547805.68	429.18
104	432767.45	4547790.87	112.46
105	432680.86	4547862.64	221.16
106	432477.31	4547949.11	106.98
107	432444.01	4548050.77	61.06
108	432465.89	4548107.78	91.3
109	432376.22	4548125	83.9
110	432364.26	4548208.04	124.86
111	432247.14	4548251.35	431.33
112	431913.82	4548525.11	199.76
113	431913.82	4548724.87	177.23
114	431875	4548897.8	309.77
115	431737.81	4549175.53	65.84
116	431672.38	4549168.27	0
117	431672.38	4549168.27	146.91
118	431724.72	4549305.54	164.41
119	431625.69	4549436.78	81.25
120	431566.07	4549491.98	58.35
121	431547.16	4549547.17	148.59
122	431551.48	4549695.7	51.7
123	431530.4	4549742.91	14.61
124	431515.86	4549744.36	74.19
125	431454.78	4549702.24	73.36
126	431385.71	4549677.55	16.06
127	431369.71	4549679	20.8

128	431365.35	4549699.33	61.49
129	431421.34	4549724.75	49.07
130	431442.42	4549769.06	25.7
131	431416.98	4549772.69	28.35
132	431390.8	4549761.8	24.76
133	431366.08	4549763.25	20.55
134	431361.63	4549783.31	69.12
135	431400.17	4549840.69	91.62
136	431404.53	4549932.21	70.4
137	431381.21	4549998.63	79.46
138	431320.13	4550049.47	102.88
139	431318.75	4550152.34	68.34
140	431385.86	4550165.28	101.38
141	431404.55	4550264.92	52.32
142	431392.19	4550315.76	30.12
143	431412.29	4550338.2	76.88
144	431445.28	4550407.64	47.66
145	431451.82	4550454.84	38.45
146	431446.27	4550492.89	239.31
147	431342.98	4550708.76	54.59
148	431369.47	4550756.49	76.88
149	431370.5	4550833.36	37.99
150	431354.7	4550867.91	112.22
151	431343.48	4550979.57	27.15
152	431325.6	4551000	135.55
153	431425.92	4551091.15	29.16
154	431427.64	4551120.26	62.26
155	431479.06	4551155.36	58.3
156	431507.47	4551206.27	37.86
157	431545.18	4551202.85	25.78
158	431569.18	4551212.27	112.2
159	431572.61	4551324.42	29.47
160	431589.75	4551348.39	150.23
161	431739.9	4551352.98	28.24
162	431746.76	4551380.37	167.76
163	431686.77	4551537.04	37.57
164	431714.19	4551562.73	136.35
165	431846.18	4551596.97	28.87
166	431875	4551595.26	81.64
167	431937.02	4551542.18	83.44
168	431937.95	4551458.75	35.3
169	431951.67	4551426.21	82.27

170	432027.94	4551395.39	42.96
171	432061.71	4551421.95	18.08
172	432077.14	4551412.53	36.09
173	432090.85	4551379.14	70.28
174	432094.28	4551308.94	37.97
175	432125.04	4551286.68	49.42
176	432172.27	4551272.13	37.65
177	432209.13	4551279.84	37.86
178	432232.27	4551309.8	108.07
179	432313.68	4551380.86	32.94
180	432346.51	4551383.67	13.78
181	432349.74	4551397.07	99.62
182	432290.14	4551476.9	27.09
183	432289.95	4551503.98	25.83
184	432279.47	4551527.59	22.61
185	432260.06	4551539.19	18.97
186	432241.1	4551539.19	76.53
187	432196.68	4551601.51	69.65
188	432130.37	4551622.83	19.19
189	432127.5	4551641.8	28.41
190	432109.86	4551664.08	11.22
191	432115.58	4551673.73	66.7
192	432168.77	4551713.97	20.89
193	432186.3	4551725.34	13.41
194	432190.45	4551738.1	102.88
195	432280.41	4551788	18.39
196	432291.31	4551802.82	48.44
197	432300.06	4551850.46	70.82
198	432329.11	4551915.05	61.41
199	432334.2	4551976.25	30.09
200	432331.41	4552006.21	37.23
201	432316.4	4552040.28	16.54
202	432317.08	4552056.8	167.19
203	432477.58	4552103.6	36.52
204	432513.05	4552094.91	58.74
205	432552.83	4552051.69	98.3
206	432609.06	4551971.05	42.5
207	432651.41	4551967.48	16.35
208	432661.28	4551980.52	67.73
209	432650.6	4552047.41	60.77
210	432634.08	4552105.89	52.46
211	432639.36	4552158.09	62.39
1	432616.76	4552216.24	
Εμβαδόν = 16217082.071.μ.			

ΣΥΝ/ΝΕΣ ΤΕΜΑΧΙΟΥ ΠΟΥ ΑΠΟΜΕΝΕΙ



* 0 4 0 0 3 1 4 1 5 0 7 1 4 0 0 1 2 *

ΑΠΟ ΤΟ ΕΘΝΙΚΟ ΤΥΠΟΓΡΑΦΕΙΟ

ΚΑΠΟΔΙΣΤΡΙΟΥ 34 * ΑΘΗΝΑ 104 32 * ΤΗΛ. 210 52 79 000 * FAX 210 52 21 004