



ΕΦΗΜΕΡΙΣ ΤΗΣ ΚΥΒΕΡΝΗΣΕΩΣ

ΤΗΣ ΕΛΛΗΝΙΚΗΣ ΔΗΜΟΚΡΑΤΙΑΣ

ΤΕΥΧΟΣ ΤΕΤΑΡΤΟ

Αρ. Φύλλου 646

6 Δεκεμβρίου 2007

ΠΕΡΙΕΧΟΜΕΝΑ

ΑΠΟΦΑΣΕΙΣ

- Κήρυξη αναδασωτέας καμένης δημοσίας δασικής εκτάσεως οκτώ (8) στρεμμάτων στο χωριό Ψαριανά της κτηματικής περιφέρειας Δήμου Καντάνου Ν. Χανίων..... 1
- Κήρυξη αναδασωτέας δασικής έκτασης εμβαδού εκατό τετραγωνικών μέτρων (100 τ.μ.), στη θέση «Φωκιάς» περιοχής Σαρακίτικο της νήσου Γαύδου, Νομού Χανίων..... 2
- Κήρυξη ως αναδασωτέας έκτασης εμβαδού 5.909,70 στρ. στις θέσεις «Μύλος-Αγ. Γεώργιος-Αμπέλια-Αμπλιάδες-Κλαδερά-Βαθύρεμα-Αγ. Ιωάννης-Αγ. Σεραφείμ-Κριάρι-Φούντα Μαντριά» περιφέρειας Δημ. Διαμ/των Γερακλίου, Πετρωτού, Πουρναριού και Αγραπιδιάς, Δήμων Δομοκού και Θεσσαλιώτιδας, του Νομού Φθιώτιδας..... 3

ΑΠΟΦΑΣΕΙΣ

- Αριθμ. 4874/05 (1)
Κήρυξη αναδασωτέας καμένης δημοσίας δασικής εκτάσεως οκτώ (8) στρεμμάτων στο χωριό Ψαριανά της κτηματικής περιφέρειας Δήμου Καντάνου Ν. Χανίων.

Ο ΓΕΝΙΚΟΣ ΓΡΑΜΜΑΤΕΑΣ ΠΕΡΙΦΕΡΕΙΑΣ ΚΡΗΤΗΣ

Έχοντας υπόψη:

- 1) Τις διατάξεις του ν. 3200/1955 περί Διοικητικής Αποκέντρωσης, όπως τροποποιήθηκαν και συμπληρώθηκαν μεταγενέστερα με τις διατάξεις του ν. 2503/1997.
- 2) Την υπ' αριθμ. 6730/12.8.2003 απόφαση του Γενικού Γραμματέα Περιφέρειας Κρήτης «περί ορισμού εισηγητών και μεταβίβαση εξουσίας υπογραφής «Με εντολή Γενικού Γραμματέα αποφάσεων εγγράφων και άλλων πράξεων στον Γενικό Διευθυντή της Περιφέρειας κ.λ.π.», μεταξύ των οποίων και υπογραφή αποφάσεων κηρύξεως αναδασωτέων εκτάσεων.
- 3) Τις διατάξεις του άρθρου 117 παρ. 3 του Συντάγματος των Ελλήνων.
- 4) Τις διατάξεις του ν. 998/1979 περί προστασίας των δασών κ.λ.π. και ειδικότερα του άρθρου 3, όπως τροποποιήθηκε με το ν. 3208/2003, του άρθρου 38 παρ. 1. και του άρθρου 41 παρ. 1 αυτού.

5) Τις διαταγές του Υπουργείου Γεωργίας:

α) 160417/1180/1980 και β) 182447/3049/1980.

6) Το γεγονός ότι την 20.4.2005 έλαβε χώρα πυρκαγιά στο χωριό Ψαριανά της κτηματικής περιφέρειας του Δήμου Καντάνου Ν. Χανίων, η οποία αποτέφρωσε οκτώ (8) στρέμματα δημοσίας δασικής έκτασης.

7) Την υπ' αριθμ. 4873/17.8.2007 εισηγητική έκθεση της Δ/σης Δασών Χανίων, με την οποία εισηγείται για τους λόγους που αναφέρονται σ' αυτήν να κηρυχθεί «αναδασωτέα» η ανωτέρω αναφερομένη καμένη δημόσια δασική έκταση, όπως εμφανίζεται αυτή σε απόσπασμα χάρτη κλίμακας 1:5000 θεωρημένο από τον Δ/ντή Δασών Χανίων και συνημμένος στην παρούσα απόφαση.

8) Την υπ' αριθμ. 838/2002 απόφαση του ΣΥΜΒΟΥΛΙΟΥ ΕΠΙΚΡΑΤΕΙΑΣ ΤΜΗΜΑ Ε' καθώς και τα διαλαμβανόμενα στο υπ' αριθμ. 105204/2793/31.7.2002 διευκρινιστικό έγγραφο του Υπουργού Γεωργίας, με το οποίο κοινοποιήθηκε η απόφαση του Σ.τ.Ε. 838/2002 σύμφωνα με την οποία είναι δυνατή η κήρυξη «αναδασωτέων» των καμένων δασικών εκτάσεων λόγω του κατ' επείγοντος για την προστασία των και χωρίς ακόμη να έχει προηγηθεί έκδοση πράξης χαρακτηρισμού αυτών από την οικεία δασική αρχή, αποφασίζουμε:

Κηρύσσουμε αναδασωτέα την καμένη δημόσια δασική έκταση οκτώ (8) στρεμμάτων στο χωριό Ψαριανά της κτηματικής περιφέρειας Δήμου Καντάνου Ν. Χανίων. Η καμένη έκταση αποτεφρώθηκε από την πυρκαγιά που έλαβε χώρα την 20.4.2005. Η καμένη έκταση απεικονίζεται σε απόσπασμα χάρτη Γ.Υ.Σ. υπ' αριθμ. 9414/4 κλίμακας 1: 5000, θεωρημένο από τον Δ/ντή Δασών Χανίων και συνημμένο στην παρούσα απόφασή μας.

Σκοπός για τον οποίο κηρύσσεται αναδασωτέα η έκταση αυτή είναι η διατήρηση του δασικού χαρακτήρα της, η αποκατάσταση με φυσική αναγέννηση ή τεχνητή αναδάσωση της καμένης δασικής βλάστησης και ο αποκλεισμός της αλλαγής χρήσης της.

Η παράγραφος οκτώ (8) του ανωτέρω σκεπτικού με τα διαλαμβανόμενα στο υπ' αριθμ. 105204/2793/31.7.2002 διευκρινιστικό έγγραφο του Υπουργού Γεωργίας έχει εφαρμογή στην παρούσα απόφαση.

Η απόφαση αυτή να δημοσιευθεί στην Εφημερίδα της Κυβερνήσεως.

Ηράκλειο, 31 Ιουλίου 2007

Ο Γενικός Γραμματέας Περιφέρειας
ΣΕΡΑΦΕΙΜ ΤΣΟΚΑΣ

ΠΕΡΙΦΕΡΕΙΑ ΚΡΗΤΗΣ
ΥΠΣΗ ΑΣΣΩΝ ΧΑΝΙΩΝ

ΕΘΝΙΚΟ ΤΥΠΟΓΡΑΦΕΙΟ
Για τεχνικούς λόγους στο σχεδιάγραμμα έγινε σμίκρυνση, κατά ποσοστό, **75%**

ΤΟΠΟΓΡΑΦΙΚΟ ΔΙΑΓΡΑΜΜΑ

κλίμακας 1:5000

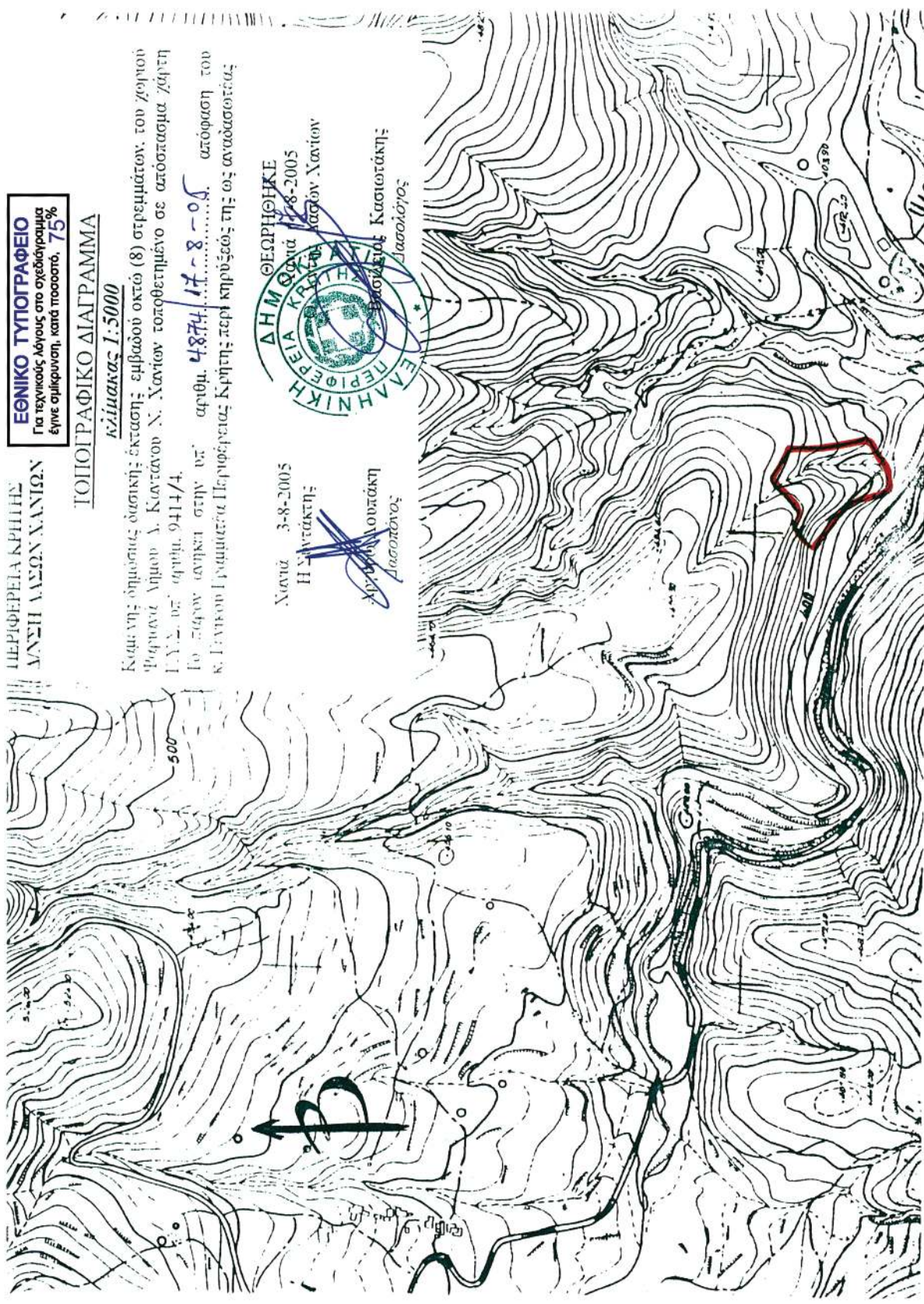
Κιμα νη: δημόσια: άστική: έκταση: εμβαδού οκτώ (8) στρεμμάτων, του χωριού Φορμώνα Άγιου Α. Κιαντάνου Ν. Χανίων τοποθετημένο σε απόσταση **χάρτη** 1:5.000, υπ' αριθμ. 9414/4.

Το παρόν ανήκει στην υπ' αριθμ. **4874/17-8-05** απόφαση του Κ. Γενικού Γραμματέα Περιφέρειας Κρήτης, περί κηρύξεώς της ως αναδόσεώς

Χανιά 3-8-2005
Η Υπτάκτη:
Αν. Γαλιανού
Δασολόγος

ΘΕΩΡΗΘΗΚΕ
Χανιά 3-8-2005
Ο Υπάρχων:
Αν. Γαλιανού
Δασολόγος

ΕΛΛΗΝΙΚΗ ΔΗΜΟΚΡΑΤΙΑ
ΥΠΟΥΡΓΕΙΟ ΠΕΡΙΧΕΙΡΣΗΣ ΚΑΙ ΔΙΑΧΕΙΡΣΗΣ ΚΑΙΝΟΤΟΜΩΝ ΧΑΝΙΩΝ



Αριθμ. 2968/06

(2)

Κήρυξη αναδασωτέας δασικής έκτασης εμβαδού εκατό τετραγωνικών μέτρων (100 τ.μ.), στη θέση «Φωκιές» περιοχής Σαρακίνικο της νήσου Γαύδου, Νομού Χανίων.

Ο ΓΕΝΙΚΟΣ ΓΡΑΜΜΑΤΕΑΣ ΠΕΡΙΦΕΡΕΙΑΣ ΚΡΗΤΗΣ

Έχοντας υπόψη:

1. Τις διατάξεις του ν. 3200/1955 περί Διοικητικής Αποκέντρωσης, όπως τροποποιήθηκαν και συμπληρώθηκαν μεταγενέστερα με τις διατάξεις του ν. 2503/1997.

2. Τις διατάξεις του άρθρου 117 παραγρ. 3 του Συντάγματος των Ελλήνων.

3. Τις διατάξεις του ν. 998/1979 περί προστασίας των δασών κ.λ.π. και ειδικότερα του άρθρου 41 παρ. 1. και του άρθρου 38 παρ. 1.

4. Τις διαταγές του Υπουργείου Γεωργίας:

α) 160417/1180/8.7.1980 και β) 182447/3049/24.9.1980.

5. Την υπ' αριθμ. 2967/2.6.2006 εισηγητική έκθεση της Δ/νσης Δασών Χανίων με την οποία προτείνεται να κηρυχθεί αναδασωτέα έκταση συνολικού εμβαδού (100 τ.μ.) εκατό τετραγωνικών μέτρων, στη θέση «Φωκιές» περιοχής Σαρακίνικο της νήσου Γαύδου Νομού Χανίων η οποία εκχερσώθηκε παρανόμως και άνευ αδειάς της αρμοδίας Δασικής Αρχής, αποφασίζουμε:

Κηρύσσουμε αναδασωτέα την παρανόμως και άνευ αδειάς της αρμοδίας Δασικής Αρχής εκχερσωμένη δασική έκταση εμβαδού (100 τ.μ.) εκατό τετραγωνικών μέτρων, στη θέση «Φωκιές» περιοχής Σαρακίνικο της νήσου Γαύδου Νομού Χανίων.

Η αναδασωτέα έκταση απεικονίζεται κατά θέση, σχήμα και μέγεθος στο απόσπασμα χάρτου Γ.Υ.Σ. κλίμακας 1:5000 της νήσου Γαύδου το οποίο είναι θεωρημένο από τον Δ/ντή Δασών Χανίων και προσαρτημένο στην παρούσα απόφασή μας.

Ο σκοπός για τον οποίο κηρύσσεται αναδασωτέα η έκταση αυτή είναι η διατήρηση του δασικού χαρακτήρα αυτής, η αποκατάσταση με φυσική αναγέννηση της αλλοιωμένης αυτοφυούς θαμνώδους δασικής βλάστησης των ειδών σχίνου και ασπαλάθου και ο αποκλεισμός της αυθαιρέτου και παρανόμου αλλαγής χρήσεως της εκτάσεως.

Η απόφαση αυτή να δημοσιευθεί στην Εφημερίδα της Κυβερνήσεως.

Ηράκλειο, 31 Ιουλίου 2007

Ο Γενικός Γραμματέας Περιφέρειας
ΣΕΡΑΦΕΙΜ ΤΣΟΚΑΣ

ΠΕΡΙΦΕΡΕΙΑ ΚΡΗΤΗΣ
Δ/ΝΣΗ ΔΑΣΩΝ ΧΑΝΙΩΝ

ΤΟΠΟΓΡΑΦΙΚΟ ΔΙΑΓΡΑΜΜΑ

Κλίμακας 1:100

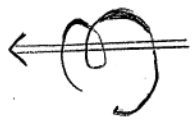
Εκχρησμένης διατικής έκτασης με στοιχεία Α.Β.Γ.Δ.Α εμβαδού εκατό τετραγωνικών μέτρων (100 τ.μ.) στη θέση «Φοικιές» περιοχής Σαρακηνικού νησιού Γαϊδίου, Ν. Χανίων.
Η έκταση είναι επίσης τοποθετημένη κατά θέση, σχήμα, μέγεθος, όρια και σε απόσταση χάρτου Γ.Υ.Σ. τ. αριθμ. 9468/4 της νήσου Γαϊδίου κλιμακός 1:5000.
Το παρόν ανήκει στην υπ. αριθμ. 2/66/06/31-1-2002..... απόφαση του κ. Γενικού Γραμματέα Περιφέρειας Κρήτης, περί κτηριόζους της ως αναδοπιστοτέας.



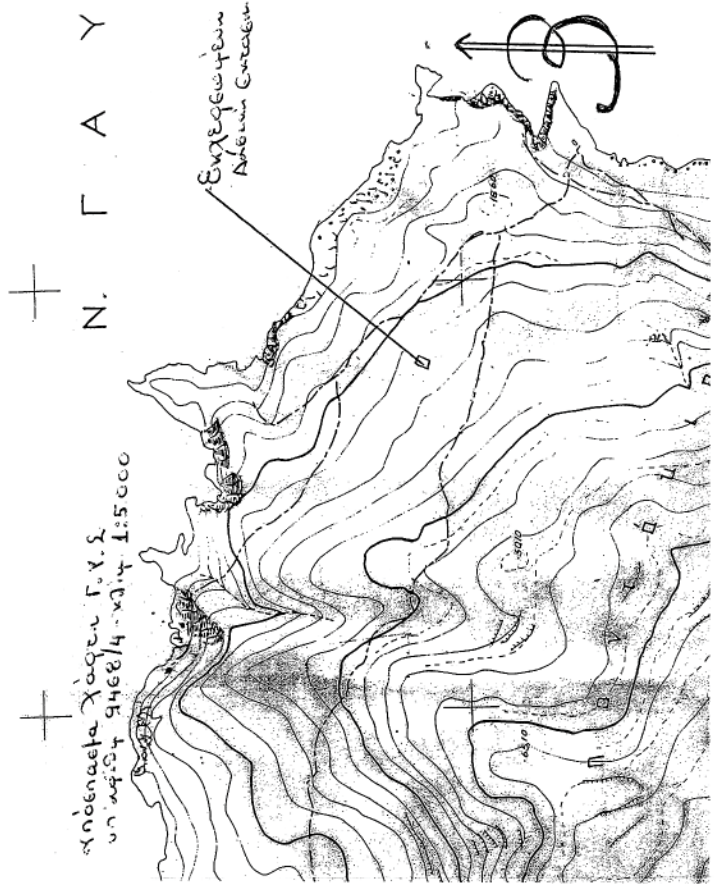
Χανιά 30-5-2006
Η Συντάκτης
Αργυρώ Λοιτάκη
Δασολόγος

ΘΕΩΡΗΘΗΚΕ
Χανιά 30-5-2006

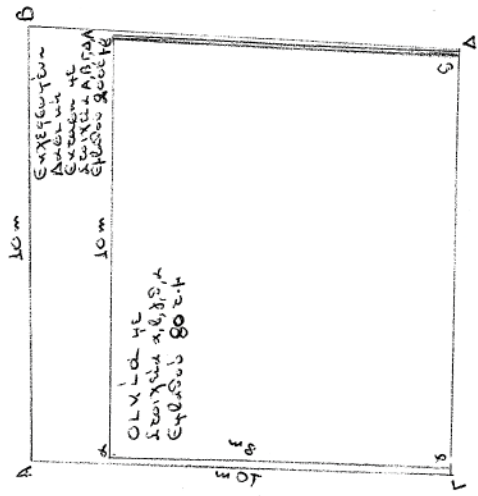
ΕΘΝΙΚΟ ΤΥΠΟΓΡΑΦΕΙΟ
Για τεχνικούς λόγους στο σχεδιάγραμμα έγινε σμίκρυνση κατά ποσοστό 56. %



Χημικά περιγραφόμενα
Παράγραφο 1:100



απόσταση Χανίων Γ.Υ.Σ.
υπ. αριθμ. 9468/4 αριθμ. 1:5000



Αριθμ. 5730

(3)

Κήρυξη ως αναδασωτέας έκτασης εμβαδού 5.909,70 στρ. στις θέσεις «Μύλος-Αγ. Γεώργιος-Αμπέλια-Αμπλιάδες-Κλαδερά-Βαθύρεμα-Αγ. Ιωάννης-Αγ. Σεραφεΐμ-Κριάρι-Φούντα Μαντριά» περιφέρειας Δημ. Διαμ/των Γερακλίου, Πετρωτού, Πουρναριού και Αγραπιδιάς, Δήμων Δομοκού και Θεσσαλιώτιδας, του Νομού Φθιώτιδας.

Ο ΓΕΝΙΚΟΣ ΓΡΑΜΜΑΤΕΑΣ ΠΕΡΙΦΕΡΕΙΑΣ
ΣΤΕΡΕΑΣ ΕΛΛΑΔΑΣ

Έχοντας υπόψη:

1. Τις διατάξεις των άρθρων 24 παρ. 1 και 117 παρ. 3 του Συντάγματος.

2. Τις διατάξεις του ν. 2503/1997 «Διοίκηση, οργάνωση, στελέχωση της Περιφέρειας, ρύθμιση θεμάτων για την τοπική αυτοδιοίκηση και άλλες διατάξεις» (ΦΕΚ 107Α').

3. Τις διατάξεις του ν. 998/1979 «Περί προστασίας των δασών και των δασικών εν γένει εκτάσεων της χώρας» (ΦΕΚ 289 Α') όπως τροποποιήθηκαν με το ν. 3208/2003 (ΦΕΚ 303 Α') και συγκεκριμένα:

- α) του άρθρου 41 παρ. 1
- β) του άρθρου 38 παρ. 1

4. Τις διαταγές του Υπουργείου Αγροτικής Ανάπτυξης και τροφίμων:

- α) 160417/1180/8.7.1980,
- β) 182447/3049/24.9.1980.

5. Την υπ' αριθμ. 2594/31.5.2007 (Φ.Ε.Κ. Α' 957/14.6.2007) απόφαση του Γ.Γ.Π.Σ.Ε., που αναφέρεται στη παροχή εξουσιοδότησης του δικαιώματος υπογραφής «Με εντολή Γενικού Γραμματέα» στους προϊσταμένους των Δασικών Υπηρεσιών.

6. Την υπ' αριθμ. 11000/14.11.2007 πρόταση του Δασαρχείου Λαμίας, από την οποία προκύπτει ότι η έκταση που αναφέρεται στο θέμα είχε κατά το χρόνο καταστροφής της, που έγινε από πυρκαγιά την 21.7.2007, δασικό χαρακτήρα κατά την έννοια του άρθρου 3 παρ. 2 του ν. 998/1979, όπως τροποποιήθηκε με το άρθρο 1 του ν. 3208/2003, καλυπτόμενη από αείφυλλα-πλατύφυλλα (πουρνάρια, αγκορτσιές, κέδρα) και ως εκ τούτου επιβάλλεται η κήρυξη της ως αναδασωτέας.

7. Την υπ' αριθμ. 21703/5187/19.11.2007 αναφορά και σύμφωνη γνώμη της Δ/νσης Δασών Ν. Φθιώτιδας, αποφασίζουμε:

1. Κηρύσσουμε αναδασωτέα τη Δημόσια δασική έκταση, εμβαδού 5.909,70 στρ. στις θέσεις «Μύλος-Αγ. Γεώργιος-Αμπέλια-Αμπλιάδες-Κλαδερά-Βαθύρεμα-Αγ. Ιωάννης-Αγ. Σεραφεΐμ-Κριάρι-Φούντα Μαντριά» περιφέρειας Δημ. Διαμ/των Γερακλίου, Πετρωτού, Πουρναριού και Αγραπιδιάς, Δήμων Δομοκού και Θεσσαλιώτιδας, του Νομού Φθιώτιδας, με σκοπό, αφ' ενός μεν τη διατήρηση του δασικού της χαρακτήρα, ώστε να αποκλεισθεί η διάθεσή της για άλλο προορισμό, αφ' ετέρου δε την

επαναδημιουργία της δασικής βλάστησης με φυσική αναγέννηση. Απεικονίζεται με μαύρη διαγράμμιση και αποτελείται από τα πολύγωνα Ε1-Ε2-Ε3, όπως φαίνεται στο συνημμένο διάγραμμα το οποίο αποτελεί αναπόσπαστο μέρος της αποφάσεως αυτής και έχει όρια:

ΤΜΗΜΑ Ε1

Ανατολικά: Με δημόσια αναδασωτέα έκταση δασικού χαρακτήρα.

Δυτικά: Με έκταση μη δασικού χαρακτήρα σήμερα.

Βόρεια: Με δημόσια αναδασωτέα έκταση δασικού χαρακτήρα.

Νότια: Με δημόσια έκταση δασικού χαρακτήρα & με έκταση μη δασικού χαρακτήρα σήμερα.

ΤΜΗΜΑ Ε2

Ανατολικά: Με δημόσια έκταση δασικού χαρακτήρα.

Δυτικά: Με δημόσια αναδασωτέα έκταση δασικού χαρακτήρα.

Βόρεια: Με δημόσια έκταση δασικού χαρακτήρα.

Νότια: Με δημόσια αναδασωτέα έκταση δασικού χαρακτήρα.

ΤΜΗΜΑ Ε3

Ανατολικά: Με δημόσια έκταση δασικού χαρακτήρα.

Δυτικά: Με δημόσια έκταση δασικού χαρακτήρα.

Βόρεια: Με δημόσια έκταση δασικού χαρακτήρα.

Νότια: Με δημόσια αναδασωτέα έκταση δασικού χαρακτήρα.

2. Εξαιρούνται της κήρυξης ως αναδασωτέων: α) Οι εκτάσεις εμβαδού 947,90 στρ. που απεικονίζονται από τα πολύγωνα Α1, Α2, Α3, Α4, Α5, Α6, Α7, Α8, Α9, Α10, Α11, Α12, Α13, Α14, Α15, Α16, Α17, Α18, Α19, διότι πρόκειται για επιφάνειες που στερούνταν δασικής βλάστησης κατά την ημέρα έναρξης της πυρκαγιάς, των οποίων ο αγροτικός ή μη χαρακτήρας θα διαπιστώνεται σύμφωνα με την διαδικασία του άρθρου 14 του ν. 998/1979. β) Οι εκτάσεις που απεικονίζονται από τα πολύγωνα Δ1-Δ2-Δ3-Δ4, για τις οποίες έχουν εκδοθεί και ισχύουν οι υπ' αριθ. 3523/1985, 2821/2000, 55/1981, 2538/1991, 3230/1995 και 4620/2000 αποφάσεις αναδάσωσης.

Η απόφαση αυτή ισχύει από της κοινοποιήσεώς της αρμοδίως και προ της δημοσίευσής της στην Εφημερίδα της Κυβερνήσεως (άρθρο 37 ν. 3200/1955).

Επιτρέπεται υποβολή κατ' αυτής αίτησης ακύρωσης στο Σ.τ.Ε. μέσα σε προθεσμία εξήντα (60) ημερών, που αρχίζει από την επομένη της δημοσίευσής της (άρθρο 46 π.δ. 18/1989).

Από τις διατάξεις της απόφασης αυτής δεν προκαλείται δαπάνη σε βάρος του κρατικού προϋπολογισμού.

Η απόφαση αυτή να δημοσιευθεί στην Εφημερίδα της Κυβερνήσεως.

Λαμία, 19 Νοεμβρίου 2007

Με εντολή Γενικού Γραμματέα Περιφέρειας

Ο Διευθυντής κ.α.α.

ΝΙΚΟΛΑΟΣ ΠΕΡΔΙΚΑΚΗΣ

ΕΠΙΜΟΡΦΩΤΕΣ ΕΚΠΑΙΔΕΥΣΗ ΜΗ ΛΑΒΟΥΝ ΧΑΡΑΚΤΗΡΑ ΔΙΔΑΚΤΑ

ΕΠΙΜΟΡΦΩΤΗΣ	Χ	Υ	Ω	ΕΠΙΜΟΡΦΩΤΗΣ	Χ	Υ	Ω
1	355402	4330665	2	355401	4334477		
2	355403	4330666	3	355404	4334478		
3	355405	4330667	4	355406	4334479		
4	355407	4330668	5	355408	4334480		
5	355409	4330669	6	355410	4334481		
6	355411	4330670	7	355412	4334482		
7	355413	4330671	8	355414	4334483		
8	355415	4330672	9	355416	4334484		
9	355417	4330673	10	355418	4334485		
10	355419	4330674	11	355420	4334486		
11	355421	4330675	12	355422	4334487		
12	355423	4330676	13	355424	4334488		
13	355425	4330677	14	355426	4334489		
14	355427	4330678	15	355428	4334490		
15	355429	4330679	16	355430	4334491		
16	355431	4330680	17	355432	4334492		
17	355433	4330681	18	355434	4334493		
18	355435	4330682	19	355436	4334494		
19	355437	4330683	20	355438	4334495		
20	355439	4330684	21	355440	4334496		
21	355441	4330685	22	355442	4334497		
22	355443	4330686	23	355444	4334498		
23	355445	4330687	24	355446	4334499		
24	355447	4330688	25	355448	4334500		
25	355449	4330689	26	355450	4334501		
26	355451	4330690	27	355452	4334502		
27	355453	4330691	28	355454	4334503		
28	355455	4330692	29	355456	4334504		
29	355457	4330693	30	355458	4334505		
30	355459	4330694	31	355460	4334506		
31	355461	4330695	32	355462	4334507		
32	355463	4330696	33	355464	4334508		
33	355465	4330697	34	355466	4334509		
34	355467	4330698	35	355468	4334510		
35	355469	4330699	36	355470	4334511		
36	355471	4330700	37	355472	4334512		
37	355473	4330701	38	355474	4334513		
38	355475	4330702	39	355476	4334514		
39	355477	4330703	40	355478	4334515		
40	355479	4330704	41	355480	4334516		
41	355481	4330705	42	355482	4334517		
42	355483	4330706	43	355484	4334518		
43	355485	4330707	44	355486	4334519		
44	355487	4330708	45	355488	4334520		
45	355489	4330709	46	355490	4334521		
46	355491	4330710	47	355492	4334522		
47	355493	4330711	48	355494	4334523		
48	355495	4330712	49	355496	4334524		
49	355497	4330713	50	355498	4334525		
50	355499	4330714	51	355500	4334526		
51	355501	4330715	52	355502	4334527		
52	355503	4330716	53	355504	4334528		
53	355505	4330717	54	355506	4334529		
54	355507	4330718	55	355508	4334530		
55	355509	4330719	56	355510	4334531		
56	355511	4330720	57	355512	4334532		
57	355513	4330721	58	355514	4334533		
58	355515	4330722	59	355516	4334534		
59	355517	4330723	60	355518	4334535		
60	355519	4330724	61	355520	4334536		
61	355521	4330725	62	355522	4334537		
62	355523	4330726	63	355524	4334538		
63	355525	4330727	64	355526	4334539		
64	355527	4330728	65	355528	4334540		
65	355529	4330729	66	355530	4334541		
66	355531	4330730	67	355532	4334542		
67	355533	4330731	68	355534	4334543		
68	355535	4330732	69	355536	4334544		
69	355537	4330733	70	355538	4334545		
70	355539	4330734	71	355540	4334546		
71	355541	4330735	72	355542	4334547		
72	355543	4330736	73	355544	4334548		
73	355545	4330737	74	355546	4334549		
74	355547	4330738	75	355548	4334550		
75	355549	4330739	76	355550	4334551		
76	355551	4330740	77	355552	4334552		
77	355553	4330741	78	355554	4334553		
78	355555	4330742	79	355556	4334554		
79	355557	4330743	80	355558	4334555		
80	355559	4330744	81	355560	4334556		
81	355561	4330745	82	355562	4334557		
82	355563	4330746	83	355564	4334558		
83	355565	4330747	84	355566	4334559		
84	355567	4330748	85	355568	4334560		
85	355569	4330749	86	355570	4334561		
86	355571	4330750	87	355572	4334562		
87	355573	4330751	88	355574	4334563		
88	355575	4330752	89	355576	4334564		
89	355577	4330753	90	355578	4334565		
90	355579	4330754	91	355580	4334566		
91	355581	4330755	92	355582	4334567		
92	355583	4330756	93	355584	4334568		
93	355585	4330757	94	355586	4334569		
94	355587	4330758	95	355588	4334570		
95	355589	4330759	96	355590	4334571		
96	355591	4330760	97	355592	4334572		
97	355593	4330761	98	355594	4334573		
98	355595	4330762	99	355596	4334574		
99	355597	4330763	100	355598	4334575		
100	355599	4330764	101	355600	4334576		
101	355601	4330765	102	355602	4334577		
102	355603	4330766	103	355604	4334578		
103	355605	4330767	104	355606	4334579		
104	355607	4330768	105	355608	4334580		
105	355609	4330769	106	355610	4334581		
106	355611	4330770	107	355612	4334582		
107	355613	4330771	108	355614	4334583		
108	355615	4330772	109	355616	4334584		
109	355617	4330773	110	355618	4334585		
110	355619	4330774	111	355620	4334586		
111	355621	4330775	112	355622	4334587		
112	355623	4330776	113	355624	4334588		
113	355625	4330777	114	355626	4334589		
114	355627	4330778	115	355628	4334590		
115	355629	4330779	116	355630	4334591		
116	355631	4330780	117	355632	4334592		
117	355633	4330781	118	355634	4334593		
118	355635	4330782	119	355636	4334594		
119	355637	4330783	120	355638	4334595		
120	355639	4330784	121	355640	4334596		
121	355641	4330785	122	355642	4334597		
122	355643	4330786	123	355644	4334598		
123	355645	4330787	124	355646	4334599		
124	355647	4330788	125	355648	4334600		
125	355649	4330789	126	355650	4334601		
126	355651	4330790	127	355652	4334602		
127	355653	4330791	128	355654	4334603		
128	355655	4330792	129	355656	4334604		
129	355657	4330793	130	355658	4334605		
130	355659	4330794	131	355660	4334606		
131	355661	4330795	132	355662	4334607		
132	355663	4330796	133	355664	4334608		
133	355665	4330797	134	355666	4334609		
134	355667	4330798	135	355668	4334610		
135	355669	4330799	136	355670	4334611		
136	355671	4330800	137	355672	4334612		
137	355673	4330801	138	355674	4334613		
138	355675	4330802	139	355676	4334614		
139	355677	4330803	140	355678	4334615		
140	355679	4330804	141	355680	4334616		
141	355681	4330805	142	355682	4334617		
142	355683	4330806	143	355684	4334618		
143	355685	4330807	144	355686	4334619		
144	355687	4330808	145	355688	4334620		
145	355689	4330809	146	355690	4334621		
146	355691	4330810	147	355692	4334622		
147	355693	4330811	148	355694	4334623		
148	355695	4330812	149	355696	4334624		
149	355697	4330813	150	355698	4334625		
150	355699	4330814	151	355700	4334626		
151	355701	4330815	152	355702	4334627		
152	355703	4330816	153	355704	4334628		
153	355705	4330817	154	355706	4334629		
154	355707	4330818	155	355708	4334630		
155	355709	4330819	156	355710	4334631		
156	355711	4330820	157	355712	4334632		
157	355713	4330821	158	355714	4334633		
158	355715	4330822	159	355716	4334634		
159	355717	4330823	160	355718	4334635		
160	355719	4330824	161	355720	4334636		
161	355721	4330825	162	355722	4334637		
162	355723	4330826	163	355724	4334638		
163	355725	4330827	164	355726	4334639		
164	355727	4330828	165	355728	4		

ΤΟΠΟΓΡΑΦΙΚΟ ΣΧΕΔΙΑΓΜΑ
 εκπαίδευσης όπως επί τη μετρική του επιπέδου της 21.7.2007 και
 καταρτίστηκε στις 28.7.2007 στις Δ.Θ. "Μόλις - Αγ. Γεώργιος - Αμαζο-
 Φύσιον - Κολωνάκι - Αγ. Δημήτριος - Πυλόνια - Κρηπίδα -
 Φύσιον - Μόλις - Κολωνάκι - Α.Α. Κρηπίδα - Πυλόνια -
 Αγριακιάς, Περίμετρο των Αγίων Λαζάρου και Θεοφιλιάδων,
 συνολικού εμβαδού 17.107,70 στρεμμάτων.

Υ Π Ο Μ Ν Η Μ Α

Περιγραφή εκτάσεων όπως επί τη μετρική του
 επιπέδου της 21.7.2007 καταρτίστηκε επί της Διο-
 κησιακής Αρχής με στοιχεία κτηματολ. (Α-1,2,....
 35-56.37,....-59-66-61,....-74-75-76,....-87-88-90,Α.)
 και συνολικού εμβαδού 17.107,70 στρεμ.

Διόρθωση έκτασης έκτασης όπως κώμας και
 κρηπίδα και κτηματολ. επιπέδου της 21.7.2007
 5.997,70 στρεμμάτων.
 Πόρτες (ΣΤΕΡΕΟ)

Εκτίσεις μη βέβαιου χαρακτήρα όπως κτήνη την
 κτηματολ. επιπέδου της 21.7.2007 και κτηματολ.
 και δικαίου εκτάσεων και κτηματολ. επιπέδου της
 συνολικού εμβαδού 947,30 στρεμ.
 Πολύγωνο (Α1,Α2,Α3,Α4,Α5,Α6,Α7,Α8,Α9,Α10,Α11,Α12,Α13,Α14,Α15,Α16,Α17,Α18,Α19,Α20,Α21,Α22,Α23,Α24,Α25,Α26,Α27,Α28,Α29,Α30,Α31,Α32,Α33,Α34,Α35,Α36,Α37,Α38,Α39,Α40,Α41,Α42,Α43,Α44,Α45,Α46,Α47,Α48,Α49,Α50,Α51,Α52,Α53,Α54,Α55,Α56,Α57,Α58,Α59,Α60,Α61,Α62,Α63,Α64,Α65,Α66,Α67,Α68,Α69,Α70,Α71,Α72,Α73,Α74,Α75,Α76,Α77,Α78,Α79,Α80,Α81,Α82,Α83,Α84,Α85,Α86,Α87,Α88,Α89,Α90,Α91,Α92,Α93,Α94,Α95,Α96,Α97,Α98,Α99,Α100,Α101,Α102,Α103,Α104,Α105,Α106,Α107,Α108,Α109,Α110,Α111,Α112,Α113,Α114,Α115,Α116,Α117,Α118,Α119,Α120,Α121,Α122,Α123,Α124,Α125,Α126,Α127,Α128,Α129,Α130,Α131,Α132,Α133,Α134,Α135,Α136,Α137,Α138,Α139,Α140,Α141,Α142,Α143,Α144,Α145,Α146,Α147,Α148,Α149,Α150,Α151,Α152,Α153,Α154,Α155,Α156,Α157,Α158,Α159,Α160,Α161,Α162,Α163,Α164,Α165,Α166,Α167,Α168,Α169,Α170,Α171,Α172,Α173,Α174,Α175,Α176,Α177,Α178,Α179,Α180,Α181,Α182,Α183,Α184,Α185,Α186,Α187,Α188,Α189,Α190,Α191,Α192,Α193,Α194,Α195,Α196,Α197,Α198,Α199,Α200,Α201,Α202,Α203,Α204,Α205,Α206,Α207,Α208,Α209,Α210,Α211,Α212,Α213,Α214,Α215,Α216,Α217,Α218,Α219,Α220,Α221,Α222,Α223,Α224,Α225,Α226,Α227,Α228,Α229,Α230,Α231,Α232,Α233,Α234,Α235,Α236,Α237,Α238,Α239,Α240,Α241,Α242,Α243,Α244,Α245,Α246,Α247,Α248,Α249,Α250,Α251,Α252,Α253,Α254,Α255,Α256,Α257,Α258,Α259,Α260,Α261,Α262,Α263,Α264,Α265,Α266,Α267,Α268,Α269,Α270,Α271,Α272,Α273,Α274,Α275,Α276,Α277,Α278,Α279,Α280,Α281,Α282,Α283,Α284,Α285,Α286,Α287,Α288,Α289,Α290,Α291,Α292,Α293,Α294,Α295,Α296,Α297,Α298,Α299,Α300,Α301,Α302,Α303,Α304,Α305,Α306,Α307,Α308,Α309,Α310,Α311,Α312,Α313,Α314,Α315,Α316,Α317,Α318,Α319,Α320,Α321,Α322,Α323,Α324,Α325,Α326,Α327,Α328,Α329,Α330,Α331,Α332,Α333,Α334,Α335,Α336,Α337,Α338,Α339,Α340,Α341,Α342,Α343,Α344,Α345,Α346,Α347,Α348,Α349,Α350,Α351,Α352,Α353,Α354,Α355,Α356,Α357,Α358,Α359,Α360,Α361,Α362,Α363,Α364,Α365,Α366,Α367,Α368,Α369,Α370,Α371,Α372,Α373,Α374,Α375,Α376,Α377,Α378,Α379,Α380,Α381,Α382,Α383,Α384,Α385,Α386,Α387,Α388,Α389,Α390,Α391,Α392,Α393,Α394,Α395,Α396,Α397,Α398,Α399,Α400,Α401,Α402,Α403,Α404,Α405,Α406,Α407,Α408,Α409,Α410,Α411,Α412,Α413,Α414,Α415,Α416,Α417,Α418,Α419,Α420,Α421,Α422,Α423,Α424,Α425,Α426,Α427,Α428,Α429,Α430,Α431,Α432,Α433,Α434,Α435,Α436,Α437,Α438,Α439,Α440,Α441,Α442,Α443,Α444,Α445,Α446,Α447,Α448,Α449,Α450,Α451,Α452,Α453,Α454,Α455,Α456,Α457,Α458,Α459,Α460,Α461,Α462,Α463,Α464,Α465,Α466,Α467,Α468,Α469,Α470,Α471,Α472,Α473,Α474,Α475,Α476,Α477,Α478,Α479,Α480,Α481,Α482,Α483,Α484,Α485,Α486,Α487,Α488,Α489,Α490,Α491,Α492,Α493,Α494,Α495,Α496,Α497,Α498,Α499,Α500,Α501,Α502,Α503,Α504,Α505,Α506,Α507,Α508,Α509,Α510,Α511,Α512,Α513,Α514,Α515,Α516,Α517,Α518,Α519,Α520,Α521,Α522,Α523,Α524,Α525,Α526,Α527,Α528,Α529,Α530,Α531,Α532,Α533,Α534,Α535,Α536,Α537,Α538,Α539,Α540,Α541,Α542,Α543,Α544,Α545,Α546,Α547,Α548,Α549,Α550,Α551,Α552,Α553,Α554,Α555,Α556,Α557,Α558,Α559,Α560,Α561,Α562,Α563,Α564,Α565,Α566,Α567,Α568,Α569,Α570,Α571,Α572,Α573,Α574,Α575,Α576,Α577,Α578,Α579,Α580,Α581,Α582,Α583,Α584,Α585,Α586,Α587,Α588,Α589,Α590,Α591,Α592,Α593,Α594,Α595,Α596,Α597,Α598,Α599,Α600,Α601,Α602,Α603,Α604,Α605,Α606,Α607,Α608,Α609,Α610,Α611,Α612,Α613,Α614,Α615,Α616,Α617,Α618,Α619,Α620,Α621,Α622,Α623,Α624,Α625,Α626,Α627,Α628,Α629,Α630,Α631,Α632,Α633,Α634,Α635,Α636,Α637,Α638,Α639,Α640,Α641,Α642,Α643,Α644,Α645,Α646,Α647,Α648,Α649,Α650,Α651,Α652,Α653,Α654,Α655,Α656,Α657,Α658,Α659,Α660,Α661,Α662,Α663,Α664,Α665,Α666,Α667,Α668,Α669,Α670,Α671,Α672,Α673,Α674,Α675,Α676,Α677,Α678,Α679,Α680,Α681,Α682,Α683,Α684,Α685,Α686,Α687,Α688,Α689,Α690,Α691,Α692,Α693,Α694,Α695,Α696,Α697,Α698,Α699,Α700,Α701,Α702,Α703,Α704,Α705,Α706,Α707,Α708,Α709,Α710,Α711,Α712,Α713,Α714,Α715,Α716,Α717,Α718,Α719,Α720,Α721,Α722,Α723,Α724,Α725,Α726,Α727,Α728,Α729,Α730,Α731,Α732,Α733,Α734,Α735,Α736,Α737,Α738,Α739,Α740,Α741,Α742,Α743,Α744,Α745,Α746,Α747,Α748,Α749,Α750,Α751,Α752,Α753,Α754,Α755,Α756,Α757,Α758,Α759,Α760,Α761,Α762,Α763,Α764,Α765,Α766,Α767,Α768,Α769,Α770,Α771,Α772,Α773,Α774,Α775,Α776,Α777,Α778,Α779,Α780,Α781,Α782,Α783,Α784,Α785,Α786,Α787,Α788,Α789,Α790,Α791,Α792,Α793,Α794,Α795,Α796,Α797,Α798,Α799,Α800,Α801,Α802,Α803,Α804,Α805,Α806,Α807,Α808,Α809,Α810,Α811,Α812,Α813,Α814,Α815,Α816,Α817,Α818,Α819,Α820,Α821,Α822,Α823,Α824,Α825,Α826,Α827,Α828,Α829,Α830,Α831,Α832,Α833,Α834,Α835,Α836,Α837,Α838,Α839,Α840,Α841,Α842,Α843,Α844,Α845,Α846,Α847,Α848,Α849,Α850,Α851,Α852,Α853,Α854,Α855,Α856,Α857,Α858,Α859,Α860,Α861,Α862,Α863,Α864,Α865,Α866,Α867,Α868,Α869,Α870,Α871,Α872,Α873,Α874,Α875,Α876,Α877,Α878,Α879,Α880,Α881,Α882,Α883,Α884,Α885,Α886,Α887,Α888,Α889,Α890,Α891,Α892,Α893,Α894,Α895,Α896,Α897,Α898,Α899,Α900,Α901,Α902,Α903,Α904,Α905,Α906,Α907,Α908,Α909,Α910,Α911,Α912,Α913,Α914,Α915,Α916,Α917,Α918,Α919,Α920,Α921,Α922,Α923,Α924,Α925,Α926,Α927,Α928,Α929,Α930,Α931,Α932,Α933,Α934,Α935,Α936,Α937,Α938,Α939,Α940,Α941,Α942,Α943,Α944,Α945,Α946,Α947,Α948,Α949,Α950,Α951,Α952,Α953,Α954,Α955,Α956,Α957,Α958,Α959,Α960,Α961,Α962,Α963,Α964,Α965,Α966,Α967,Α968,Α969,Α970,Α971,Α972,Α973,Α974,Α975,Α976,Α977,Α978,Α979,Α980,Α981,Α982,Α983,Α984,Α985,Α986,Α987,Α988,Α989,Α990,Α991,Α992,Α993,Α994,Α995,Α996,Α997,Α998,Α999,Α1000,Α1001,Α1002,Α1003,Α1004,Α1005,Α1006,Α1007,Α1008,Α1009,Α1010,Α1011,Α1012,Α1013,Α1014,Α1015,Α1016,Α1017,Α1018,Α1019,Α1020,Α1021,Α1022,Α1023,Α1024,Α1025,Α1026,Α1027,Α1028,Α1029,Α1030,Α1031,Α1032,Α1033,Α1034,Α1035,Α1036,Α1037,Α1038,Α1039,Α1040,Α1041,Α1042,Α1043,Α1044,Α1045,Α1046,Α1047,Α1048,Α1049,Α1050,Α1051,Α1052,Α1053,Α1054,Α1055,Α1056,Α1057,Α1058,Α1059,Α1060,Α1061,Α1062,Α1063,Α1064,Α1065,Α1066,Α1067,Α1068,Α1069,Α1070,Α1071,Α1072,Α1073,Α1074,Α1075,Α1076,Α1077,Α1078,Α1079,Α1080,Α1081,Α1082,Α1083,Α1084,Α1085,Α1086,Α1087,Α1088,Α1089,Α1090,Α1091,Α1092,Α1093,Α1094,Α1095,Α1096,Α1097,Α1098,Α1099,Α1100,Α1101,Α1102,Α1103,Α1104,Α1105,Α1106,Α1107,Α1108,Α1109,Α1110,Α1111,Α1112,Α1113,Α1114,Α1115,Α1116,Α1117,Α1118,Α1119,Α1120,Α1121,Α1122,Α1123,Α1124,Α1125,Α1126,Α1127,Α1128,Α1129,Α1130,Α1131,Α1132,Α1133,Α1134,Α1135,Α1136,Α1137,Α1138,Α1139,Α1140,Α1141,Α1142,Α1143,Α1144,Α1145,Α1146,Α1147,Α1148,Α1149,Α1150,Α1151,Α1152,Α1153,Α1154,Α1155,Α1156,Α1157,Α1158,Α1159,Α1160,Α1161,Α1162,Α1163,Α1164,Α1165,Α1166,Α1167,Α1168,Α1169,Α1170,Α1171,Α1172,Α1173,Α1174,Α1175,Α1176,Α1177,Α1178,Α1179,Α1180,Α1181,Α1182,Α1183,Α1184,Α1185,Α1186,Α1187,Α1188,Α1189,Α1190,Α1191,Α1192,Α1193,Α1194,Α1195,Α1196,Α1197,Α1198,Α1199,Α1200,Α1201,Α1202,Α1203,Α1204,Α1205,Α1206,Α1207,Α1208,Α1209,Α1210,Α1211,Α1212,Α1213,Α1214,Α1215,Α1216,Α1217,Α1218,Α1219,Α1220,Α1221,Α1222,Α1223,Α1224,Α1225,Α1226,Α1227,Α1228,Α1229,Α1230,Α1231,Α1232,Α1233,Α1234,Α1235,Α1236,Α1237,Α1238,Α1239,Α1240,Α1241,Α1242,Α1243,Α1244,Α1245,Α1246,Α1247,Α1248,Α1249,Α1250,Α1251,Α1252,Α1253,Α1254,Α1255,Α1256,Α1257,Α1258,Α1259,Α1260,Α1261,Α1262,Α1263,Α1264,Α1265,Α1266,Α1267,Α1268,Α1269,Α1270,Α1271,Α1272,Α1273,Α1274,Α1275,Α1276,Α1277,Α1278,Α1279,Α1280,Α1281,Α1282,Α1283,Α1284,Α1285,Α1286,Α1287,Α1288,Α1289,Α1290,Α1291,Α1292,Α1293,Α1294,Α1295,Α1296,Α1297,Α1298,Α1299,Α1300,Α1301,Α1302,Α1303,Α1304,Α1305,Α1306,Α1307,Α1308,Α1309,Α1310,Α1311,Α1312,Α1313,Α1314,Α1315,Α1316,Α1317,Α1318,Α1319,Α1320,Α1321,Α1322,Α1323,Α1324,Α1325,Α1326,Α1327,Α1328,Α1329,Α1330,Α1331,Α1332,Α1333,Α1334,Α1335,Α1336,Α1337,Α1338,Α1339,Α1340,Α1341,Α1342,Α1343,Α1344,Α1345,Α1346,Α1347,Α1348,Α1349,Α1350,Α1351,Α1352,Α1353,Α1354,Α1355,Α1356,Α1357,Α1358,Α1359,Α1360,Α1361,Α1362,Α1363,Α1364,Α1365,Α1366,Α1367,Α1368,Α1369,Α1370,Α1371,Α1372,Α1373,Α1374,Α1375,Α1376,Α1377,Α1378,Α1379,Α1380,Α1381,Α1382,Α1383,Α1384,Α1385,Α1386,Α1387,Α1388,Α1389,Α1390,Α1391,Α1392,Α1393,Α1394,Α1395,Α1396,Α1397,Α1398,Α1399,Α1400,Α1401,Α1402,Α1403,Α1404,Α1405,Α1406,Α1407,Α1408,Α1409,Α1410,Α1411,Α1412,Α1413,Α1414,Α1415,Α1416,Α1417,Α1418,Α1419,Α1420,Α1421,Α1422,Α1423,Α1424,Α1425,Α1426,Α1427,Α1428,Α1429,Α1430,Α1431,Α1432,Α1433,Α1434,Α1435,Α1436,Α1437,Α1438,Α1439,Α1440,Α1441,Α1442,Α1443,Α1444,Α1445,Α1446,Α1447,Α1448,Α1449,Α1450,Α1451,Α1452,Α1453,Α1454,Α1455,Α1456,Α1457,Α1458,Α1459,Α1460,Α1461,Α1462,Α1463,Α1464,Α1465,Α1466,Α1467,Α1468,Α1469,Α1470,Α1471,Α1472,Α1473,Α1474,Α1475,Α1476,Α1477,Α1478,Α1479,Α1480,Α1481,Α1482,Α1483,Α1484,Α1485,Α1486,Α1487,Α1488,Α1489,Α1490,Α1491,Α1492,Α1493,Α1494,Α1495,Α1496,Α1497,Α1498,Α1499,Α1500,Α1501,Α1502,Α1503,Α1504,Α1505,Α1506,Α1507,Α1508,Α1509,Α1510,Α1511,Α1512,Α1513,Α1514,Α1515,Α1516,Α1517,Α1518,Α1519,Α1520,Α1521,Α1522,Α1523,Α1524,Α1525,Α1526,Α1527,Α1528,Α1529,Α1530,Α1531,Α1532,Α1533,Α1534,Α1535,Α1536,Α1537,Α1538,Α1539,Α1540,Α1541,Α1542,Α1543,Α1544,Α1545,Α1546,Α1547,Α1548,Α1549,Α1550,Α1551,Α1552,Α1553,Α1554,Α1555,Α1556,Α1557,Α1558,Α1559,Α1560,Α1561,Α1562,Α1563,Α1564,Α1565,Α1566,Α1567,Α1568,Α1569,Α1570,Α1571,Α1572,Α1573,Α1574,Α1575,Α1576,Α1577,Α1578,Α1579,Α1580,Α1581,Α1582,Α1583,Α1584,Α1585,Α1586,Α1587,Α1588,Α1589,Α1590,Α1591,Α1592,Α1593,Α1594,Α1595,Α1596,Α1597,Α1598,Α1599,Α1600,Α1601,Α1602,Α1603,Α1604,Α1605,Α1606,Α1607,Α1608,Α1609,Α1610,Α1611,Α1612,Α1613,Α1614,Α1615,Α1616,Α1617,Α1618,Α1619,Α1620,Α1621,Α1622,Α1623,Α1624,Α1625,Α1626,Α1627,Α1628,Α1629,Α1630,Α1631,Α1632,Α1633,Α1634,Α1635,Α1636,Α1637,Α1638,Α1639,Α1640,Α1641,Α1642,Α1643,Α1644,Α1645,Α1646,Α1647,Α1648,Α1649,Α1650,Α1651,Α1652,Α1653,Α1654,Α1655,Α1656,Α1657,Α1658,Α1659,Α1660,Α1661,Α1662,Α1663,Α1664,Α1665,Α1666,Α1667,Α1668,Α1669,Α1670,Α1671,Α1672,Α1673,Α1674,Α1675,Α1676,Α1677,Α1678,Α1679,Α1680,Α1681,Α1682,Α1683,Α1684,Α1685,Α1686,Α1687,Α1688,Α1689,Α1690,Α1691,Α1692,Α1693,Α1694,Α1695,Α1696,Α1697,Α1698,Α1699,Α1700,Α1701,Α1702,Α1703,Α1704,Α1705,Α1706,Α1707,Α1708,Α1709,Α1710,Α1711,Α1712,Α1713,Α1714,Α1715,Α1716,Α1717,Α1718,Α1719,Α1720,Α1721,Α1722,Α1723,Α1724,Α1725,Α1726,Α1727,Α1728,Α1729,Α1730,Α1731,Α1732,Α1733,Α1734,Α1735,Α1736,Α1737,Α1738,Α1739,Α1740,Α1741,Α1742,Α1743,Α1744,Α1745,Α1746,Α1747,Α1748,Α1749,Α1750,Α1751,Α1752,Α1753,Α1754,Α1755,Α1756,Α1757,Α1758,Α1759,Α1760,Α1761,Α1762,Α1763,Α1764,Α1765,Α1766,Α1767,Α1768,Α1769,Α1770,Α1771,Α1772,Α1773,Α1774,Α1775,Α1776,Α1777,Α1778,Α1779,Α1780,Α1781,Α1782,Α1783,Α1784,Α1785,Α1786,Α1787,Α1788,Α1789,Α1790,Α1791,Α1792,Α1793,Α1794,Α1795,Α1796,Α1797,Α1798,Α1799,Α1800,Α1801,Α1802,Α1803,Α1804,Α1805,Α1806,Α1807,Α1808,Α1809,Α1810,Α1811,Α1812,Α1813,Α1814,Α1815,Α1816,Α1817,Α1818,Α1819,Α1820,Α1821,Α1822,Α1823,Α1824,Α1825,Α1826,Α1827,Α1828,Α1829,Α1830,Α1831,Α1832,Α1833,Α1834,Α1835,Α1836,Α1837,Α1838,Α1839,Α1840,Α1841,Α1842,Α1843,Α1844,Α1845,Α1846,Α1847,Α1848,Α1849,Α1850,Α1851,Α1852,Α1853,Α1854,Α1855,Α1856,Α1857,Α1858,Α1859,Α1860,Α1861,Α1862,Α1863,Α1864,Α1865,Α1866,Α1867,Α1868,Α1869,Α1870,Α1871,Α1872,Α1873,Α1874,Α1875,Α1876,Α1877,Α1878,Α1879,Α1880,Α1881,Α1882,Α1883,Α1884,Α1885,Α1886,Α1887,Α1888,Α1889,Α1890,Α1891,Α1892,Α1893,Α1894,Α1895,Α1896,Α1897,Α1898,Α1899,Α1900,Α1901,Α1902,Α1903,Α1904,Α1905,Α1906,Α1907,Α1908,Α1909,Α1910,Α1911,Α1912,Α1913,Α1914,Α1915,Α1916,Α1917,Α1918,Α1919,Α1920,Α1921,Α1922,Α1923,Α1924,Α1925,Α1926,Α1927,Α1928,Α1929,Α1930,Α1931,Α1932,Α1933,Α1934,Α1935,Α1936,Α1937,Α1938,Α1939,Α1940,Α1941,Α1942,Α1943,Α1944,Α1945,Α1946,Α1947,Α1948,Α1949,Α1950,Α1951,Α1952,Α1953,Α1954,Α1955,Α1956,Α1957,Α1958,Α1959,Α1960,Α1961,Α1962,Α1963,Α1964,Α1965,Α1966,Α1967,Α1968,Α1969,Α1970,Α1971,Α1972,Α1973,Α1974,Α1975,Α1976,Α1977,Α1978,Α1979,Α1980,Α1981,Α1982,Α1983,Α1984,Α1985,Α1986,Α1987,Α1988,Α1989,Α1990,Α1991,Α1992,Α1993,Α1994,Α1995,Α1996,Α1997,Α1998,Α1999,Α2000,Α2001,Α2002,Α2003,Α2004,Α2005,Α2006,Α2007,Α2008,Α2009,Α2010,Α2011,Α2012,Α2013,Α2014,Α2015,Α2016,Α2017,Α2018,Α2019,Α2020,Α2021,Α2022,Α2023,Α2024,Α2025,Α2026,Α2027,Α2028,Α2029,Α2030,Α2031,Α2032,Α2033,Α2034,Α2035,Α2036,Α2037,Α2038,Α2039,Α2040,Α2041,Α2042,Α2043,Α2044,Α2045,Α2046,Α2047,Α2048,Α2049,Α2050,Α2051,Α2052,Α2053,Α2054,Α2055,Α2056,Α2057,Α2058,Α2059,Α2060,Α2061,Α2062,Α2063,Α2064,Α2065,Α2066,Α2067,Α2068,Α2069,Α2070,Α2071,Α2072,Α2073,Α2074,Α2075,Α2076,Α2077,Α2078,Α2079,Α2080,Α2081,Α2082,Α2083,Α2084,Α2085,Α2086,Α2087,Α2088,Α2089,Α2090,Α2091,Α2092,Α2093,Α2094,Α2095,Α2096,Α2097,Α2098,Α2099,Α2100,Α2101,Α2102,Α2103,Α2104,Α2105,Α2106,Α2