



ΕΦΗΜΕΡΙΔΑ ΤΗΣ ΚΥΒΕΡΝΗΣΕΩΣ ΤΗΣ ΕΛΛΗΝΙΚΗΣ ΔΗΜΟΚΡΑΤΙΑΣ

29 Ιουνίου 2026

ΤΕΥΧΟΣ ΤΕΤΑΡΤΟ

Αρ. Φύλλου 528

ΑΠΟΦΑΣΕΙΣ

Αριθμ. 238663

Μερική ανάκληση της υπ' αρ. 3069/14-10-1998 (Δ' 875) απόφασης κήρυξης έκτασης ως αναδασωτέας, για έκταση συνολικού εμβαδού 46.227,35 τ.μ. που βρίσκεται στις θέσεις «Ροδιά - Σπηλιά» Τ.Κ. Καλάνιστρας, ΔΕ Φαρρών, Δ. Ερυμάνθου, ΠΕ Αχαΐας.

Ο ΓΕΝΙΚΟΣ ΓΡΑΜΜΑΤΕΑΣ ΔΑΣΩΝ
ΤΟΥ ΥΠΟΥΡΓΕΙΟΥ ΠΕΡΙΒΑΛΛΟΝΤΟΣ ΚΑΙ ΕΝΕΡΓΕΙΑΣ

Έχοντας υπόψη:

1. Την παρ. 1 του άρθρου 24 και την παρ. 3 του άρθρου 117 του Συντάγματος.
2. Το άρθρο 44 του ν. 998/1979 «Περί προστασίας των δασών και των δασικών εν γένει εκτάσεων της Χώρας» (Α' 289).
3. Τον ν. 4727/2020 «Ψηφιακή Διακυβέρνηση (Ενσωμάτωση στην Ελληνική Νομοθεσία της Οδηγίας (ΕΕ) 2016/2102 και της Οδηγίας (ΕΕ) 2019/1024) - Ηλεκτρονικές Επικοινωνίες (Ενσωμάτωση στο Ελληνικό Δίκαιο της Οδηγίας (ΕΕ) 2018/1972) και άλλες διατάξεις» (Α' 184).
4. Την από 13.8.2021 Πράξη Νομοθετικού Περιεχομένου «Έκτακτα μέτρα για την αποτελεσματική προστασία και την ταχεία αποκατάσταση του φυσικού περιβάλλοντος, την άμεση στήριξη των πληγέντων από τις πυρκαγιές του Ιουλίου/Αυγούστου 2021 και συναφείς διατάξεις» (Α' 143), η οποία κυρώθηκε με το άρθρο 2 του ν. 4824/2021 (Α' 156).
5. Τα άρθρα 47 έως 55 του ν. 4915/2022 «Εθνικό Στρατηγικό Σχέδιο Καταπολέμησης της Διαφθοράς, διατάξεις για θέματα ανθρώπινου δυναμικού και Οργανισμών Τοπικής Αυτοδιοίκησης, νομοθετικό πλαίσιο εκπαίδευσης των σπουδαστών/σπουδαστριών της Εθνικής Σχολής Δημόσιας Διοίκησης και Αυτοδιοίκησης για την ένταξη στον κλάδο Π.Ε. Επιτελικών Στελεχών, διατάξεις για την ολοκλήρωση της μεταφοράς των δασικών υπηρεσιών στο Υπουργείο Περιβάλλοντος και Ενέργειας, διατάξεις για την εφαρμογή του Εθνικού Σχεδίου Ανάκαμψης και Ανθεκτικότητας "Ελλάδα 2.0", Εθνική Σύμβαση Ομογενών και άλλες επείγουσες διατάξεις» (Α' 63).
6. Το π.δ. 6/2022 «Σύσταση και μετονομασία Γενικών Γραμματειών, σύσταση Ειδικής Γραμματείας, μεταφορά υπηρεσιών και αρμοδιοτήτων» (Α' 17).
7. Το π.δ. 132/2017 «Οργανισμός Υπουργείου Περιβάλλοντος και Ενέργειας (Υ.Π.ΕΝ.)» (Α' 160), όπως τροποποιήθηκε με το π.δ. 29/2022 (Α' 77).
8. Την υπό στοιχεία οικ. ΥΠΕΝ/ΥΠΡΓ/79859/5910/25-7-2023 κοινή απόφαση του Πρωθυπουργού και του Υπουργού Περιβάλλοντος και Ενέργειας «Διορισμός Γενικού Γραμματέα Δασών του Υπουργείου Περιβάλλοντος και Ενέργειας» (Υ.Ο.Δ.Δ. 745).
9. Την υπό στοιχεία ΥΠΕΝ/ΔΔΥ/48478/3594/16.05.2022 κοινή υπουργική απόφαση «Καθορισμός των διοικητικών λεπτομερειών μεταφοράς των δασικών υπηρεσιών, του αντίστοιχου προσωπικού και λοιπών θεμάτων της παρ. 5 του άρθρου τρίτου της από 13.8.2021 Πράξης Νομοθετικού Περιεχομένου (Α' 143), η οποία κυρώθηκε με το άρθρο 2 του ν. 4824/2021 (Α' 156)» (Β' 2415).
10. Την υπό στοιχεία ΥΠΕΝ/ΔΔΥ/62511/4542/17-6-2022 απόφαση του Υπουργού Περιβάλλοντος και Ενέργειας «Διαπιστωτική πράξη κατάταξης και τοποθέτησης του προσωπικού των Περιφερειακών Δασικών Υπηρεσιών του Υπουργείου Περιβάλλοντος και Ενέργειας» (Β' 3145).



11. Την υπό στοιχεία ΥΠΕΝ/ΔΔΥ/70401/5167/6-7-2022 απόφαση του Υπουργού Περιβάλλοντος και Ενέργειας «Τοποθέτηση Προϊσταμένων σε θέσεις ευθύνης επιπέδου Γενικής Διεύθυνσης στις Επιθεωρήσεις Εφαρμογής Δασικής Πολιτικής του Υπουργείου Περιβάλλοντος και Ενέργειας» (ΑΔΑ: Ω8ΔΡ4653Π8-7ΨΡ).

12. Την υπό στοιχεία ΥΠΕΝ/ΔΝΕΠ/83988/2740/25-8-2022 κοινή απόφαση του Υπουργού και του Υφυπουργού Περιβάλλοντος και Ενέργειας και του Γενικού Γραμματέα Δασών του Υπουργείου Περιβάλλοντος και Ενέργειας «Εξουσιοδότηση υπογραφής “Με εντολή Υπουργού” του Υπουργού Περιβάλλοντος και Ενέργειας, “Με εντολή Υφυπουργού” του Υφυπουργού Περιβάλλοντος και Ενέργειας και με “Με εντολή Γενικού Γραμματέα Δασών” του Γενικού Γραμματέα Δασών του Υπουργείου Περιβάλλοντος και Ενέργειας, κατά λόγο αρμοδιότητας, στον Προϊστάμενο της Γενικής Διεύθυνσης Δασών και Δασικού Περιβάλλοντος της Γενικής Γραμματείας Δασών του Υ.Π.Ε.Ν., στους Προϊσταμένους των Επιθεωρήσεων Εφαρμογής Δασικής Πολιτικής και στους Προϊσταμένους των Διευθύνσεων, Δασαρχείων και Τμημάτων που υπάγονται σε αυτές» (Β' 4528).

13. Την υπ' αρ. 153373/441/22-02-2017 εγκύκλιο του Υπουργείου Περιβάλλοντος και Ενέργειας «Περιοχές κηρυγμένων αναδασωτέων εκτάσεων στους αναρτημένους δασικούς χάρτες» (ΑΔΑ: 61ΤΗ4653Π8-Ω7Θ).

14. Την υπό στοιχεία οικ. ΥΠΕΝ/ΔΠΔ/95099/5160/12-10-2021 εγκύκλιο διαταγή της Γενικής Διεύθυνσης Δασών και Δασικού Περιβάλλοντος του Υπουργείου Περιβάλλοντος και Ενέργειας «Περί ανάκλησης αποφάσεων αναδασωτέων, εκτάσεων μη υπαγομένων στις προστατευτικές διατάξεις της δασικής νομοθεσίας, λόγω συμπερίληψής τους στους δασικούς χάρτες ως τμήματα ευρύτερης αναδασωτέας» (ΑΔΑ: ΨΠΙΨ4653Π8-50Χ).

15. Την υπό στοιχεία ΥΠΕΝ/ΔΠΔ/105293/6510/13-10-2023 διαταγή του Γενικού Γραμματέα Δασών του ΥΠΕΝ «Οδηγίες εφαρμογής των διατάξεων της παρ. 2 του άρθρου 18 του ν. 3889/2010 σε συνδυασμό με την παρ. 4 του άρθρου 44 του ν. 998/1979» (ΑΔΑ: 6ΗΑΝ4653Π8-6ΑΣ).

16. Την υπ' αρ. 3069/14-10-1998 (Δ' 875) απόφαση κήρυξης έκτασης ως αναδασωτέας, του Γενικού Γραμματέα Περιφέρειας Δυτ. Ελλάδος, για έκταση εμβαδού 149 στρεμμάτων στις θέσεις «Ροδιά - Σπηλιά» περιφέρειας Κοινότητας Καλάνιστρα, Νομού Αχαΐας, λόγω πυρκαγιάς.

17. Το περιεχόμενο του δασικού χάρτη του συνόλου της Περιφερειακής Ενότητας Αχαΐας, που αναρτήθηκε με την υπ' αρ. 30653/25-02-2022 (ΑΔΑ: ΨΝ1ΟΟΡ1Φ-ΗΑ7) απόφαση του Διευθυντή Δασών Αχαΐας, στον οποίο η έκταση που αναφέρεται στο θέμα εμφανίζεται με κωδικό ΑΝ-ΑΑ και ΑΝ-ΑΔ.

18. Τις υπ' αρ. 2 και 8 αποφάσεις της 10ης Συνεδρίασης (27-11-2019) της αρμόδιας 4ης ΕΠ.Ε.Α (ΑΔΑ: ΩΥ9ΥΟΡ1Φ-Ω97).

19. Την υπ' αρ. 537774/26-11-2025 φωτοερμηνεία του Δασολόγου της Διεύθυνσης Δασών Αχαΐας.

20. Την υπ' αρ. 92114/16-03-2026 αναφορά - θετική εισήγηση του Δασαρχείου Πατρών, μετά της συνημμένης αλληλογραφίας, σχετικά με τη μερική ανάκληση της υπ' αρ. 3069/14-10-1998 (Δ' 875) απόφασης κήρυξης αναδασωτέας έκτασης, συνολικού εμβαδού 46.227,35 τ.μ., που βρίσκεται στις θέσεις «Ροδιά-Σπηλιά» Τ.Κ. Καλάνιστρα, Δ.Ε. Φαρρών, Δήμου Ερυμάνθου, Π.Ε. Αχαΐας, καθότι: α) για μέρος των τμημάτων Ε1, Ε2 και Ε5, όπως αποτυπώνονται στο συνημμένο τοπογραφικό διάγραμμα και εμφανίζονταν στον Δασικό Χάρτη Π.Ε. Αχαΐας με κατηγορία μορφής/κάλυψης «ΑΝ_ΑΔ», εκδόθηκαν οι υπ' αρ. 2 και 8 αποφάσεις της 10ης Συνεδρίασης (27-11-2019) της αρμόδιας 4ης ΕΠ.Ε.Α. (ΑΔΑ: ΩΥ9ΥΟΡ1Φ-Ω97), με τις οποίες οι υποβληθείσες αντιρρήσεις έγιναν πλήρως αποδεκτές και οι εκτάσεις εντάχθηκαν στη νέα κατηγορία μορφής/κάλυψης «ΑΝ_ΑΑ» και β) για τα υπόλοιπα τμήματα σύμφωνα με την ανωτέρω, στα έχοντας υπόψη Νο 19, φωτοερμηνεία του Δασολόγου της Διεύθυνσης Δασών Αχαΐας, διαπιστώθηκε η διαχρονική μη δασική μορφή τους.

21. Τη σύμφωνη γνώμη της Υπηρεσίας, αποφασίζουμε:

Ανακαλούμε μερικώς, λόγω πλάνης περί τα πραγματικά δεδομένα, την υπ' αρ. 3069/14-10-1998 (Δ' 875) απόφαση κήρυξης αναδασωτέας έκτασης, συνολικού εμβαδού 46.227,35 τ.μ., η οποία βρίσκεται στις θέσεις «Ροδιά-Σπηλιά» Τ.Κ. Καλάνιστρα, Δ.Ε. Φαρρών, Δήμου Ερυμάνθου, Π.Ε. Αχαΐας, καθότι: α) για μέρος των τμημάτων Ε1, Ε2 και Ε5, όπως αποτυπώνονται στο συνημμένο τοπογραφικό διάγραμμα και εμφανίζονταν στον Δασικό Χάρτη Π.Ε. Αχαΐας με κατηγορία μορφής/κάλυψης «ΑΝ_ΑΔ», εκδόθηκαν οι υπ' αρ. 2 και 8 αποφάσεις της 10ης Συνεδρίασης (27-11-2019) της αρμόδιας 4ης ΕΠ.Ε.Α. (ΑΔΑ: ΩΥ9ΥΟΡ1Φ-Ω97), με τις οποίες οι υποβληθείσες αντιρρήσεις έγιναν πλήρως αποδεκτές και οι εκτάσεις εντάχθηκαν στη νέα κατηγορία μορφής/κάλυψης «ΑΝ_ΑΑ» και β) για τα υπόλοιπα τμήματα σύμφωνα με την ανωτέρω, στα έχοντας υπόψη Νο 19, φωτοερμηνεία του Δασολόγου της Διεύθυνσης Δασών Αχαΐας, διαπιστώθηκε η διαχρονική μη δασική μορφή τους.

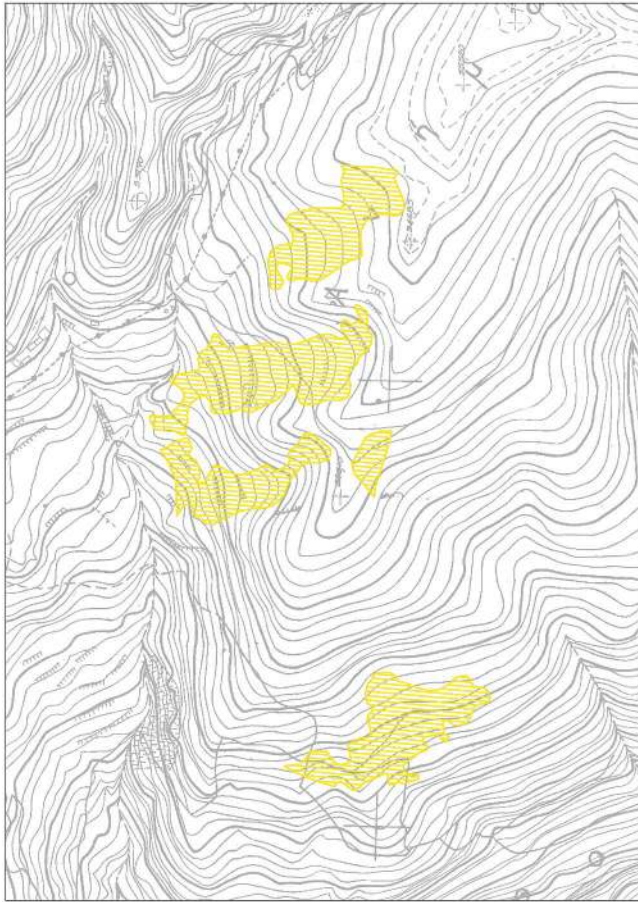
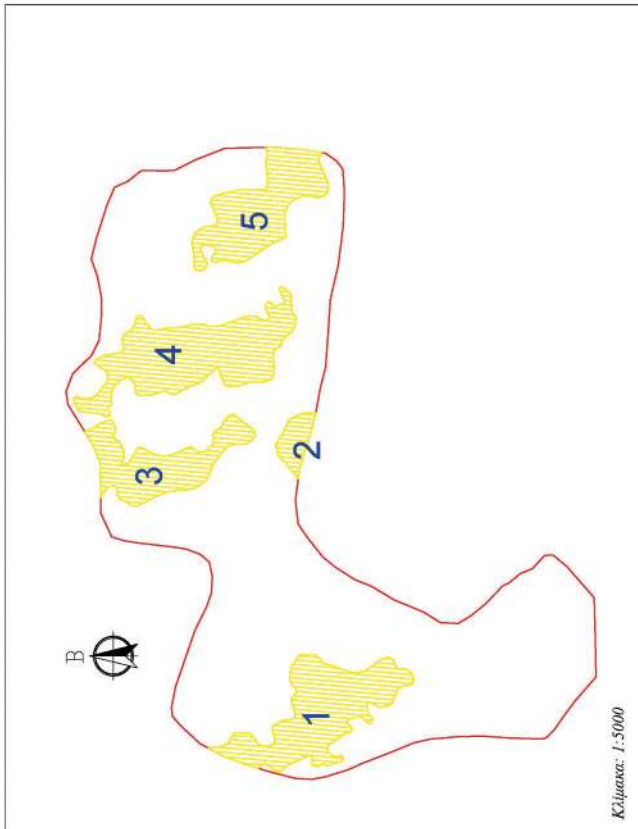
Η παραπάνω έκταση απεικονίζεται στο συνημμένο τοπογραφικό διάγραμμα, κλίμακα 1:5000, από τα τμήματα Ε1=12.343,28 τ.μ., Ε2=1.766,71 τ.μ., Ε3=7.984,90 τ.μ., Ε4=14.408,99 τ.μ. και Ε5= 9.723,48 τ.μ., με κίτρινη διαγράμμιση, το οποίο αποτελεί αναπόσπαστο μέρος της παρούσας και προσδιορίζεται επακριβώς από τις αντίστοιχες συντεταγμένες ΕΓΣΑ '87.

Κατά τα λοιπά ισχύει η υπ' αρ. 3069/14-10-1998 (Δ' 875) απόφαση.

Από τις διατάξεις της απόφασης αυτής δεν προκαλείται δαπάνη σε βάρος του κρατικού προϋπολογισμού.

ΤΟΠΟΓΡΑΦΙΚΟ ΔΙΑΓΡΑΜΜΑ

Μη δασικών εκτάσεων συνολικού εμβαδού **46.227,35τ.μ.**, που βρίσκονται στις θέσεις «**Ροδιά - Σπηλιά» Τ.Κ. Καλιάνιστρας Δ.Ε. Φωκίων Δήμου Ερυμάνθου**, οι οποίες συμπεριλήφθηκαν στη με αριθ. **3069/14-10-1998 (ΦΕΚ 875τ. Α')** Απόφαση κήρυξης ως αναδασοτέας λόγω πυρκαγιάς του Γ.Γ. Περιφέρειας Δυτικής Ελλάδας (συνοδεύεται από πίνακα συντεταγμένων από σελ. 1 έως σελ. 4).



ΥΠΟΜΝΗΜΑ

— Όριο της αριθ. 3069/14-10-1998 Απόφασης Αναδασοτέας.
 Έκταση για την οποία προτείνεται η μερική ανάκληση αναδασοτέας λόγω πύλινης (με στοιχείο από 1 έως 5).

Αποσπασμα φύλλου χάρτη Γ.Υ.Σ. 6246.1
 Κλίμακα 1:5.000

<p>Η ΣΥΝΤΑΚΤΡΙΑ ΠΑΡΑΣΚΕΥΗ ΔΙΜΙΤΡΑΚΗ 10/03/2026 12:02 Παιδαγωγική Αγωγολογία Δασολόγος, Μ.Σc. Διασφάλιση Ποιότητας</p>	<p>Ο ΔΑΣΑΡΧΗΣ ΠΑΤΡΩΝ STAVROS VAVRATSOULIS 11/03/2026 13:30 Σταύρος Βαμβατσούλης Δασολόγος</p>	<p>ΘΕΩΡΗΘΕΣ Ο ΕΠΙΘΕΩΡΗΤΗΣ ΕΦΑΡΜΟΓΗΣ ΔΑΣΙΚΗΣ ΠΟΛΙΤΙΚΗΣ ΠΕΛΟΠΟΝΝΗΣΟΥ ΔΥΤ. ΕΛΛΑΔΑΣ & ΙΟΝΙΟΥ ΝΙΚΙΤΑΣ ΜΑΖΙΣ 16/06/2026 13:31 Νικήτας Μάζης Δασολόγος - Περιβαλλοντολόγος Μ.Σc.</p>
--	--	--

ΕΘΝΙΚΟ ΤΥΠΟΓΡΑΦΕΙΟ
 Για τεχνικούς λόγους στο σχεδιάγραμμα, από το ηλεκτρονικό αρχείο, έγινε **59%** σμίκρυνση κατά ποσοστό

**ΠΙΝΑΚΑΣ ΣΥΝΤΕΤΑΓΜΕΝΩΝ (Ε.Γ.Σ.Α. 87)****ΤΜΗΜΑ 1, εμβδ: 12.343,28 τ.μ.**

X=308748.02	Y=4216471.92	X=308840.62	Y=4216335.53	X=308764.18	Y=4216383.02
X=308751.73	Y=4216469.29	X=308836.39	Y=4216334.19	X=308761.55	Y=4216385.73
X=308757.01	Y=4216470.15	X=308834.27	Y=4216333.51	X=308759.44	Y=4216392.73
X=308765.04	Y=4216472.44	X=308832.63	Y=4216328.60	X=308759.23	Y=4216392.98
X=308766.00	Y=4216472.71	X=308832.79	Y=4216322.53	X=308753.56	Y=4216400.05
X=308768.99	Y=4216471.57	X=308828.53	Y=4216316.63	X=308746.72	Y=4216409.72
X=308775.70	Y=4216459.02	X=308820.66	Y=4216313.52	X=308744.16	Y=4216410.44
X=308775.71	Y=4216458.79	X=308815.82	Y=4216316.08	X=308738.83	Y=4216409.60
X=308776.06	Y=4216450.18	X=308814.76	Y=4216316.63	X=308735.15	Y=4216404.24
X=308778.12	Y=4216447.53	X=308813.45	Y=4216325.79	X=308735.78	Y=4216394.37
X=308779.95	Y=4216447.21	X=308813.45	Y=4216325.81	X=308732.48	Y=4216392.80
X=308785.75	Y=4216447.67	X=308810.99	Y=4216331.22	X=308729.34	Y=4216394.68
X=308788.95	Y=4216448.31	X=308805.66	Y=4216333.62	X=308724.33	Y=4216410.82
X=308796.55	Y=4216451.05	X=308804.43	Y=4216334.17	X=308726.64	Y=4216416.61
X=308797.29	Y=4216450.95	X=308798.87	Y=4216336.20	X=308723.27	Y=4216420.25
X=308800.11	Y=4216450.57	X=308795.91	Y=4216337.28	X=308723.27	Y=4216423.97
X=308803.55	Y=4216447.61	X=308791.97	Y=4216340.72	X=308723.27	Y=4216425.01
X=308805.85	Y=4216445.64	X=308790.00	Y=4216349.24	X=308724.81	Y=4216427.53
X=308807.95	Y=4216445.16	X=308789.71	Y=4216353.51	X=308727.01	Y=4216427.70
X=308811.34	Y=4216446.37	X=308792.80	Y=4216357.62	X=308735.75	Y=4216428.37
X=308815.01	Y=4216450.66	X=308795.12	Y=4216361.29	X=308736.31	Y=4216430.34
X=308820.48	Y=4216452.61	X=308795.37	Y=4216364.76	X=308732.60	Y=4216438.43
X=308825.78	Y=4216453.00	X=308793.64	Y=4216366.43	X=308724.96	Y=4216455.13
X=308836.16	Y=4216450.35	X=308789.49	Y=4216366.38	X=308717.11	Y=4216463.95
X=308840.41	Y=4216446.97	X=308785.61	Y=4216365.61	X=308716.97	Y=4216467.03
X=308842.64	Y=4216445.20	X=308785.10	Y=4216365.51	X=308726.58	Y=4216479.42
X=308847.56	Y=4216443.01	X=308782.33	Y=4216364.95	X=308726.58	Y=4216480.63
X=308848.57	Y=4216441.38	X=308780.30	Y=4216363.67	X=308726.58	Y=4216482.37
X=308848.26	Y=4216436.31	X=308778.86	Y=4216360.80	X=308724.41	Y=4216486.10
X=308849.04	Y=4216430.07	X=308778.79	Y=4216360.66	X=308721.46	Y=4216487.81
X=308848.42	Y=4216424.69	X=308778.51	Y=4216360.54	X=308725.91	Y=4216502.63
X=308848.32	Y=4216424.54	X=308776.71	Y=4216359.75	X=308734.30	Y=4216525.56
X=308845.37	Y=4216419.78	X=308776.38	Y=4216359.61	X=308744.05	Y=4216543.82
X=308839.87	Y=4216416.74	X=308771.64	Y=4216361.94	X=308744.49	Y=4216542.63
X=308838.89	Y=4216414.85	X=308771.26	Y=4216363.60	X=308746.12	Y=4216526.38
X=308836.63	Y=4216405.92	X=308772.71	Y=4216365.48	X=308751.60	Y=4216520.45
X=308835.69	Y=4216403.65	X=308774.05	Y=4216367.21	X=308761.18	Y=4216514.53
X=308831.54	Y=4216393.53	X=308777.21	Y=4216369.85	X=308761.18	Y=4216506.32
X=308830.48	Y=4216389.24	X=308778.94	Y=4216372.48	X=308760.01	Y=4216496.44
X=308828.44	Y=4216380.97	X=308778.79	Y=4216377.22	X=308748.45	Y=4216487.89
X=308830.08	Y=4216369.32	X=308776.31	Y=4216387.08	X=308748.29	Y=4216487.65
X=308834.68	Y=4216361.86	X=308774.35	Y=4216388.81	X=308746.17	Y=4216484.46
X=308843.02	Y=4216351.83	X=308772.24	Y=4216388.81	X=308746.11	Y=4216483.41
X=308845.25	Y=4216344.98	X=308770.80	Y=4216387.24	X=308745.88	Y=4216479.47
X=308845.42	Y=4216340.72	X=308768.02	Y=4216384.22	X=308746.31	Y=4216477.95
X=308841.48	Y=4216335.81	X=308766.14	Y=4216382.94	X=308748.02	Y=4216471.92

**ΠΙΝΑΚΑΣ ΣΥΝΤΕΤΑΓΜΕΝΩΝ (Ε.Γ.Σ.Α. 87)****ΤΜΗΜΑ 2, εμβδ: 1.766,71 τ.μ.**

X=309119.60	Y=4216435.19	X=309056.58	Y=4216441.93	X=309083.36	Y=4216468.40
X=309119.14	Y=4216423.62	X=309045.67	Y=4216443.30	X=309096.05	Y=4216460.85
X=309118.52	Y=4216423.73	X=309061.96	Y=4216456.70	X=309110.54	Y=4216454.21
X=309095.45	Y=4216429.63	X=309071.28	Y=4216465.38	X=309115.38	Y=4216447.57

ΤΜΗΜΑ 3, εμβδ: 7.984,90 τ.μ.

X=309107.07	Y=4216666.35	X=309071.12	Y=4216590.06	X=309035.81	Y=4216557.52
X=309110.52	Y=4216657.63	X=309074.83	Y=4216577.79	X=309035.56	Y=4216557.88
X=309111.21	Y=4216654.20	X=309080.36	Y=4216567.00	X=309032.36	Y=4216569.60
X=309111.40	Y=4216653.27	X=309081.88	Y=4216563.48	X=309032.32	Y=4216580.50
X=309110.11	Y=4216650.79	X=309074.85	Y=4216554.64	X=309031.33	Y=4216585.54
X=309107.91	Y=4216649.96	X=309076.11	Y=4216547.23	X=309029.96	Y=4216592.62
X=309103.54	Y=4216648.30	X=309084.10	Y=4216538.33	X=309023.02	Y=4216607.57
X=309103.00	Y=4216648.10	X=309087.53	Y=4216538.10	X=309021.60	Y=4216610.62
X=309099.12	Y=4216647.77	X=309093.24	Y=4216539.36	X=309015.13	Y=4216622.85
X=309097.71	Y=4216648.54	X=309097.69	Y=4216537.42	X=309015.36	Y=4216630.27
X=309094.16	Y=4216650.47	X=309102.16	Y=4216530.63	X=309020.43	Y=4216636.97
X=309091.04	Y=4216649.71	X=309110.04	Y=4216526.30	X=309020.53	Y=4216637.18
X=309090.05	Y=4216648.31	X=309116.59	Y=4216520.47	X=309023.77	Y=4216643.79
X=309086.19	Y=4216642.82	X=309117.90	Y=4216515.41	X=309024.49	Y=4216644.23
X=309077.89	Y=4216639.05	X=309112.57	Y=4216508.83	X=309027.04	Y=4216645.78
X=309077.31	Y=4216638.98	X=309102.34	Y=4216496.21	X=309030.30	Y=4216646.08
X=309070.84	Y=4216638.14	X=309099.99	Y=4216493.30	X=309035.79	Y=4216646.59
X=309067.32	Y=4216638.72	X=309099.00	Y=4216492.09	X=309037.77	Y=4216649.16
X=309064.18	Y=4216641.28	X=309097.98	Y=4216492.03	X=309036.14	Y=4216656.85
X=309061.80	Y=4216640.24	X=309095.16	Y=4216491.87	X=309025.06	Y=4216663.85
X=309061.80	Y=4216634.24	X=309093.29	Y=4216491.77	X=309024.78	Y=4216664.38
X=309063.42	Y=4216632.72	X=309088.00	Y=4216495.47	X=309031.33	Y=4216664.30
X=309068.20	Y=4216629.97	X=309084.08	Y=4216504.57	X=309064.60	Y=4216665.41
X=309069.03	Y=4216629.49	X=309083.93	Y=4216513.17	X=309083.33	Y=4216673.25
X=309080.26	Y=4216622.35	X=309083.87	Y=4216516.84	X=309098.19	Y=4216682.36
X=309080.93	Y=4216619.60	X=309081.75	Y=4216523.08	X=309102.00	Y=4216673.46
X=309078.45	Y=4216613.79	X=309061.41	Y=4216539.37	X=309107.07	Y=4216666.35
X=309073.22	Y=4216605.09	X=309047.82	Y=4216543.76		
X=309070.84	Y=4216596.53	X=309042.09	Y=4216548.69		

ΤΜΗΜΑ 4, εμβδ: 14.408,99 τ.μ.

X=309156.70	Y=4216656.00	X=309186.74	Y=4216642.91	X=309208.67	Y=4216636.39
X=309159.03	Y=4216655.77	X=309187.12	Y=4216640.92	X=309210.47	Y=4216631.46
X=309163.16	Y=4216656.64	X=309187.51	Y=4216640.60	X=309213.76	Y=4216629.25
X=309168.17	Y=4216660.89	X=309188.92	Y=4216639.46	X=309219.53	Y=4216625.97
X=309174.57	Y=4216671.59	X=309192.59	Y=4216638.94	X=309220.54	Y=4216625.40
X=309177.17	Y=4216671.63	X=309197.59	Y=4216640.02	X=309226.26	Y=4216624.65
X=309179.43	Y=4216669.24	X=309198.23	Y=4216640.16	X=309228.07	Y=4216621.54
X=309183.22	Y=4216662.03	X=309201.99	Y=4216639.99	X=309227.10	Y=4216618.24
X=309184.61	Y=4216654.00	X=309205.43	Y=4216639.16	X=309219.46	Y=4216613.39

ΠΙΝΑΚΑΣ ΣΥΝΤΕΤΑΓΜΕΝΩΝ (Ε.Γ.Σ.Α. 87)

X=309218.98	Y=4216612.94	X=309227.51	Y=4216446.29	X=309139.30	Y=4216605.93
X=309212.79	Y=4216607.18	X=309223.98	Y=4216445.56	X=309138.87	Y=4216620.70
X=309211.89	Y=4216605.37	X=309223.06	Y=4216445.74	X=309140.79	Y=4216624.20
X=309212.47	Y=4216598.51	X=309216.79	Y=4216446.97	X=309143.85	Y=4216625.86
X=309213.79	Y=4216592.74	X=309209.15	Y=4216451.23	X=309149.97	Y=4216626.04
X=309213.83	Y=4216592.59	X=309202.30	Y=4216460.21	X=309150.37	Y=4216626.18
X=309214.92	Y=4216577.34	X=309200.05	Y=4216461.28	X=309152.68	Y=4216627.00
X=309215.08	Y=4216575.09	X=309195.28	Y=4216462.04	X=309158.62	Y=4216632.62
X=309218.34	Y=4216561.65	X=309193.09	Y=4216463.74	X=309158.84	Y=4216635.26
X=309218.82	Y=4216550.37	X=309191.39	Y=4216468.19	X=309156.75	Y=4216640.54
X=309216.62	Y=4216545.32	X=309188.07	Y=4216470.59	X=309148.82	Y=4216649.79
X=309215.97	Y=4216540.19	X=309181.57	Y=4216471.86	X=309143.31	Y=4216651.66
X=309216.48	Y=4216533.57	X=309176.05	Y=4216471.01	X=309136.49	Y=4216652.76
X=309216.71	Y=4216530.58	X=309170.75	Y=4216469.67	X=309133.48	Y=4216652.41
X=309219.98	Y=4216521.38	X=309159.56	Y=4216471.45	X=309130.13	Y=4216652.03
X=309226.96	Y=4216502.41	X=309156.92	Y=4216473.72	X=309128.51	Y=4216652.63
X=309227.68	Y=4216493.59	X=309156.51	Y=4216474.07	X=309126.76	Y=4216654.86
X=309226.65	Y=4216489.39	X=309154.18	Y=4216479.37	X=309125.96	Y=4216655.88
X=309224.01	Y=4216485.06	X=309153.63	Y=4216484.77	X=309124.33	Y=4216655.88
X=309223.25	Y=4216481.88	X=309153.74	Y=4216486.98	X=309121.66	Y=4216654.96
X=309223.55	Y=4216477.18	X=309154.13	Y=4216495.32	X=309118.15	Y=4216653.77
X=309224.56	Y=4216475.97	X=309153.32	Y=4216500.00	X=309116.04	Y=4216654.79
X=309228.35	Y=4216476.07	X=309151.07	Y=4216503.81	X=309115.01	Y=4216657.50
X=309234.87	Y=4216479.66	X=309150.72	Y=4216505.37	X=309115.66	Y=4216660.10
X=309238.10	Y=4216480.06	X=309148.69	Y=4216514.45	X=309118.53	Y=4216664.92
X=309242.87	Y=4216478.02	X=309148.77	Y=4216518.93	X=309119.29	Y=4216668.44
X=309243.59	Y=4216476.19	X=309149.80	Y=4216524.35	X=309118.64	Y=4216671.58
X=309243.01	Y=4216473.88	X=309152.00	Y=4216526.47	X=309119.48	Y=4216677.03
X=309238.90	Y=4216470.13	X=309165.52	Y=4216531.39	X=309121.38	Y=4216688.46
X=309238.77	Y=4216468.04	X=309169.06	Y=4216532.68	X=309123.01	Y=4216690.08
X=309241.13	Y=4216463.49	X=309169.94	Y=4216534.37	X=309123.47	Y=4216690.21
X=309242.65	Y=4216458.32	X=309169.07	Y=4216536.34	X=309126.73	Y=4216691.13
X=309244.35	Y=4216458.00	X=309164.28	Y=4216540.43	X=309130.85	Y=4216694.23
X=309247.82	Y=4216460.37	X=309159.01	Y=4216547.18	X=309130.98	Y=4216694.33
X=309251.84	Y=4216461.48	X=309155.08	Y=4216550.41	X=309135.40	Y=4216694.33
X=309254.08	Y=4216462.71	X=309152.87	Y=4216553.94	X=309137.50	Y=4216692.00
X=309255.79	Y=4216463.66	X=309148.36	Y=4216565.46	X=309136.10	Y=4216687.47
X=309258.60	Y=4216464.84	X=309142.02	Y=4216577.30	X=309135.51	Y=4216681.22
X=309260.29	Y=4216463.55	X=309140.73	Y=4216579.71	X=309135.23	Y=4216678.22
X=309260.40	Y=4216460.79	X=309140.04	Y=4216582.78	X=309136.51	Y=4216673.10
X=309260.18	Y=4216460.54	X=309140.24	Y=4216585.45	X=309138.43	Y=4216669.55
X=309252.93	Y=4216451.98	X=309141.46	Y=4216587.08	X=309147.26	Y=4216662.58
X=309250.52	Y=4216450.75	X=309142.62	Y=4216588.62	X=309152.34	Y=4216658.56
X=309235.35	Y=4216450.86	X=309143.61	Y=4216591.68	X=309156.70	Y=4216656.00
X=309232.88	Y=4216450.30	X=309142.98	Y=4216596.32		
X=309230.83	Y=4216449.44	X=309141.48	Y=4216600.24		

**ΠΙΝΑΚΑΣ ΣΥΝΤΕΤΑΓΜΕΝΩΝ (Ε.Γ.Σ.Α. 87)****ΤΜΗΜΑ 5, εμβδ: 9.723,48 τ.μ.**

X=309310.08	Y=4216562.26	X=309377.88	Y=4216410.47	X=309287.53	Y=4216536.30
X=309320.86	Y=4216558.97	X=309370.05	Y=4216409.46	X=309289.69	Y=4216540.26
X=309327.65	Y=4216548.56	X=309366.37	Y=4216410.31	X=309294.03	Y=4216539.97
X=309329.01	Y=4216535.66	X=309361.29	Y=4216415.73	X=309300.54	Y=4216535.45
X=309333.31	Y=4216533.40	X=309360.19	Y=4216421.95	X=309304.02	Y=4216536.20
X=309340.79	Y=4216534.98	X=309362.26	Y=4216430.77	X=309306.19	Y=4216540.63
X=309354.83	Y=4216541.54	X=309362.26	Y=4216437.52	X=309307.51	Y=4216549.58
X=309360.71	Y=4216539.05	X=309358.46	Y=4216446.69	X=309305.44	Y=4216552.32
X=309363.88	Y=4216531.58	X=309354.82	Y=4216452.22	X=309300.16	Y=4216552.22
X=309366.23	Y=4216521.29	X=309344.61	Y=4216457.93	X=309287.24	Y=4216545.16
X=309369.11	Y=4216508.68	X=309336.65	Y=4216458.79	X=309284.70	Y=4216545.16
X=309368.88	Y=4216479.94	X=309315.87	Y=4216456.74	X=309282.72	Y=4216546.68
X=309373.86	Y=4216477.45	X=309311.11	Y=4216466.41	X=309278.97	Y=4216549.57
X=309383.37	Y=4216477.45	X=309310.18	Y=4216469.55	X=309278.32	Y=4216553.75
X=309399.67	Y=4216479.94	X=309309.48	Y=4216471.88	X=309280.02	Y=4216559.11
X=309409.64	Y=4216476.99	X=309306.12	Y=4216476.95	X=309280.36	Y=4216559.20
X=309416.56	Y=4216479.81	X=309294.38	Y=4216494.64	X=309285.25	Y=4216560.42
X=309416.64	Y=4216475.94	X=309288.54	Y=4216504.15	X=309294.67	Y=4216559.64
X=309416.49	Y=4216473.72	X=309287.67	Y=4216509.19	X=309300.51	Y=4216560.69
X=309415.91	Y=4216465.19	X=309287.16	Y=4216512.13	X=309309.77	Y=4216562.36
X=309414.12	Y=4216438.87	X=309289.17	Y=4216520.36	X=309310.08	Y=4216562.26
X=309410.54	Y=4216416.67	X=309290.23	Y=4216524.71		
X=309401.87	Y=4216420.75	X=309289.81	Y=4216529.67		

*Η ΣΥΝΤΑΚΤΡΙΑ*PARASKEVI DIMITRAKI
11/03/2026 13:34*Παρασκευή Δημητράκη*
*Δασοπόνος, M.Sc. Διασφάλιση Ποιότητας**Ο ΔΑΣΑΡΧΗΣ ΠΑΤΡΩΝ*STAVROS VARVATSOU LIS
11/03/2026 13:34*Σταύρος Βαρβατσούλης*
*Δασολόγος**ΘΕΩΡΗΘΗΚΕ**Ο ΕΠΙΘΕΩΡΗΤΗΣ ΕΦΑΡΜΟΓΗΣ ΔΑΣΙΚΗΣ ΠΟΛΙΤΙΚΗΣ*
*ΠΕΛΟΠΟΝΝΗΣΟΥ ΔΥΤ. ΕΛΛΑΔΑΣ & ΙΟΝΙΟΥ**Νικήτας Μάζης*
Δασολόγος - Περιβαλλοντολόγος M.Sc.



Η απόφασή αυτή να δημοσιευθεί στην Εφημερίδα της Κυβερνήσεως.

Πάτρα, 19 Ιουνίου 2026

Με εντολή Γενικού Γραμματέα Δασών
Ο Προϊστάμενος της Επιθεώρησης Εφαρμογής Δασικής
Πολιτικής Πελοποννήσου Δυτικής Ελλάδας και Ιονίου
ΝΙΚΗΤΑΣ ΜΑΖΗΣ

