



# ΕΦΗΜΕΡΙΔΑ ΤΗΣ ΚΥΒΕΡΝΗΣΕΩΣ ΤΗΣ ΕΛΛΗΝΙΚΗΣ ΔΗΜΟΚΡΑΤΙΑΣ

28 Απριλίου 2026

ΤΕΥΧΟΣ ΤΕΤΑΡΤΟ

Αρ. Φύλλου 313

## ΑΠΟΦΑΣΕΙΣ

Αριθμ. ΥΠΕΝ/ΔΔΦΠΒ/43137/1122

**Τροποποίηση της υπό στοιχεία ΥΠΕΝ/ΔΔΦΠΒ/140338/3178/2025 υπουργικής απόφασης «Πρόσθετοι όροι και περιορισμοί για την προστασία της περιοχής άνευ δρόμων της κορυφής Στρογγούλα στα Αθαμανικά Όρη» (Δ' 1112) ως προς την οριοθέτηση της περιοχής εφαρμογής.**

### Ο ΥΠΟΥΡΓΟΣ ΠΕΡΙΒΑΛΛΟΝΤΟΣ ΚΑΙ ΕΝΕΡΓΕΙΑΣ

Έχοντας υπόψη:

1. Το άρθρο 21 του ν. 1650/1986 «Για την προστασία του περιβάλλοντος» (Α' 160) και ιδίως την παρ. 6, όπως τροποποιήθηκε με την παρ. 2 του άρθρου 178 του ν. 5037/2023 (Α' 78).
2. Το άρθρο 90 του Κώδικα νομοθεσίας για την Κυβέρνηση και τα κυβερνητικά όργανα (π.δ. 63/2005, Α' 98), το οποίο διατηρήθηκε σε ισχύ με την περ. 22 του άρθρου 119 του ν. 4622/2019 (Α' 133).
3. Τον ν. 4685/2020 «Εκσυγχρονισμός περιβαλλοντικής νομοθεσίας, ενσωμάτωση στην ελληνική νομοθεσία των Οδηγιών 2018/844 και 2019/692 του Ευρωπαϊκού Κοινοβουλίου και του Συμβουλίου και λοιπές διατάξεις» (Α' 92) και ιδίως το άρθρο 47 εκείνου.
4. Το π.δ. 132/2017 «Οργανισμός Υπουργείου Περιβάλλοντος και Ενέργειας» (Α' 160).
5. Το π.δ. 77/2023 «Σύσταση Υπουργείου και μετονομασία Υπουργείων - Σύσταση, κατάργηση και μετονομασία Γενικών και Ειδικών Γραμματειών - Μεταφορά αρμοδιοτήτων, υπηρεσιακών μονάδων, θέσεων προσωπικού και εποπτευόμενων φορέων» (Α' 130).
6. Το π.δ. 27/2025 «Διορισμός Υπουργών, Αναπληρωτή Υπουργού, Υφυπουργών και Αντιπροέδρου της Κυβέρνησης» (Α' 44).
7. Την υπ' αρ. 50743/2017 κοινή υπουργική απόφαση «Αναθεώρηση εθνικού καταλόγου περιοχών του Ευρωπαϊκού Οικολογικού Δικτύου Natura 2000» (Β' 4432).
8. Την υπό στοιχεία ΥΠΕΝ/ΔΔΦΠΒ/140338/3178/2025 απόφαση του Υπουργού Περιβάλλοντος και Ενέργειας «Πρόσθετοι όροι και περιορισμοί για την προστασία της περιοχής άνευ δρόμων της κορυφής Στρογγούλα στα Αθαμανικά Όρη» (Δ' 1112).
9. Το γεγονός ότι έχει ανατεθεί και εκπονείται Ειδική Περιβαλλοντική Μελέτη (ΕΠΜ) για το σύνολο των περιοχών του δικτύου Natura 2000 της Περιφέρειας Ηπείρου μεταξύ των οποίων για τις περιοχές με κωδικό GR2110002 «ΟΡΗ ΑΘΑΜΑΝΩΝ (ΝΕΡΑΙΔΑ)» και GR2130013 «ΕΥΡΥΤΕΡΗ ΠΕΡΙΟΧΗ ΑΘΑΜΑΝΙΚΩΝ ΟΡΕΩΝ». Η ΕΠΜ θα καταλήξει σε πρόταση χαρακτηρισμού της περιοχής καθώς και καθορισμού χρήσεων γης και δραστηριοτήτων μέσα στην ανωτέρω προστατευόμενη περιοχή που θα οδηγήσει στην έκδοση σχετικού Προεδρικού Διατάγματος.
10. Το γεγονός ότι απαιτείται επικαιροποίηση των συντεταγμένων και του χάρτη οριοθέτησης της περιοχής εφαρμογής για λόγους ακρίβειας.
11. Την υπό στοιχεία ΥΠΕΝ/ΔΠΔΑ/14446/292/10.02.2026 εισήγηση της ΓΔΟΥ του ΥΠΕΝ από την οποία προκύπτει ότι από τις κανονιστικές διατάξεις της παρούσας απόφασης δεν προκαλείται δαπάνη σε βάρος του κρατικού προϋπολογισμού (αρ. πρωτ. ΥΠΕΝ/ΓΔΠΠ/15214/334/10.02.2026).
12. Το γεγονός ότι οι διατάξεις της παρούσας δεν αφορούν σε διοικητική διαδικασία για την οποία υπάρχει υποχρέωση δημοσίευσης στο ΕΜΔΔ - ΜΙΤΟΣ, αποφασίζει:



#### Άρθρο Μόνο

1. Το άρθρο 2 της υπό στοιχεία ΥΠΕΝ/ΔΔΦΠΒ/140338/3178/2025 απόφασης Υπουργού Περιβάλλοντος και Ενέργειας «Πρόσθετοι όροι και περιορισμοί για την προστασία της περιοχής άνευ δρόμων της κορυφής Στρογγούλα στα Αθαμανικά Όρη» (Δ' 1112), τροποποιείται ως προς τις παρ. 1 και 2 και αντικαθίσταται ως εξής:

«1. Η περιοχή εφαρμογής της παρούσας ορίζεται στον χάρτη άνευ κλίμακας του νέου Παραρτήματος 1, με κόκκινη συνεχή γραμμή, ο οποίος θεωρήθηκε από την Προϊσταμένη της Διεύθυνσης Τοπογραφικών Εφαρμογών, αποτελεί αναπόσπαστο μέρος της παρούσας και συνδημοσιεύεται με αυτήν.

2. Τα όρια της περιοχής της παρ. 1 καθορίζονται από τις ακριβείς συντεταγμένες σε σύστημα αναφοράς ΕΓΣΑ 87 του νέου Παραρτήματος 2, το οποίο αποτελεί αναπόσπαστο μέρος της παρούσας και συνδημοσιεύεται με αυτήν».

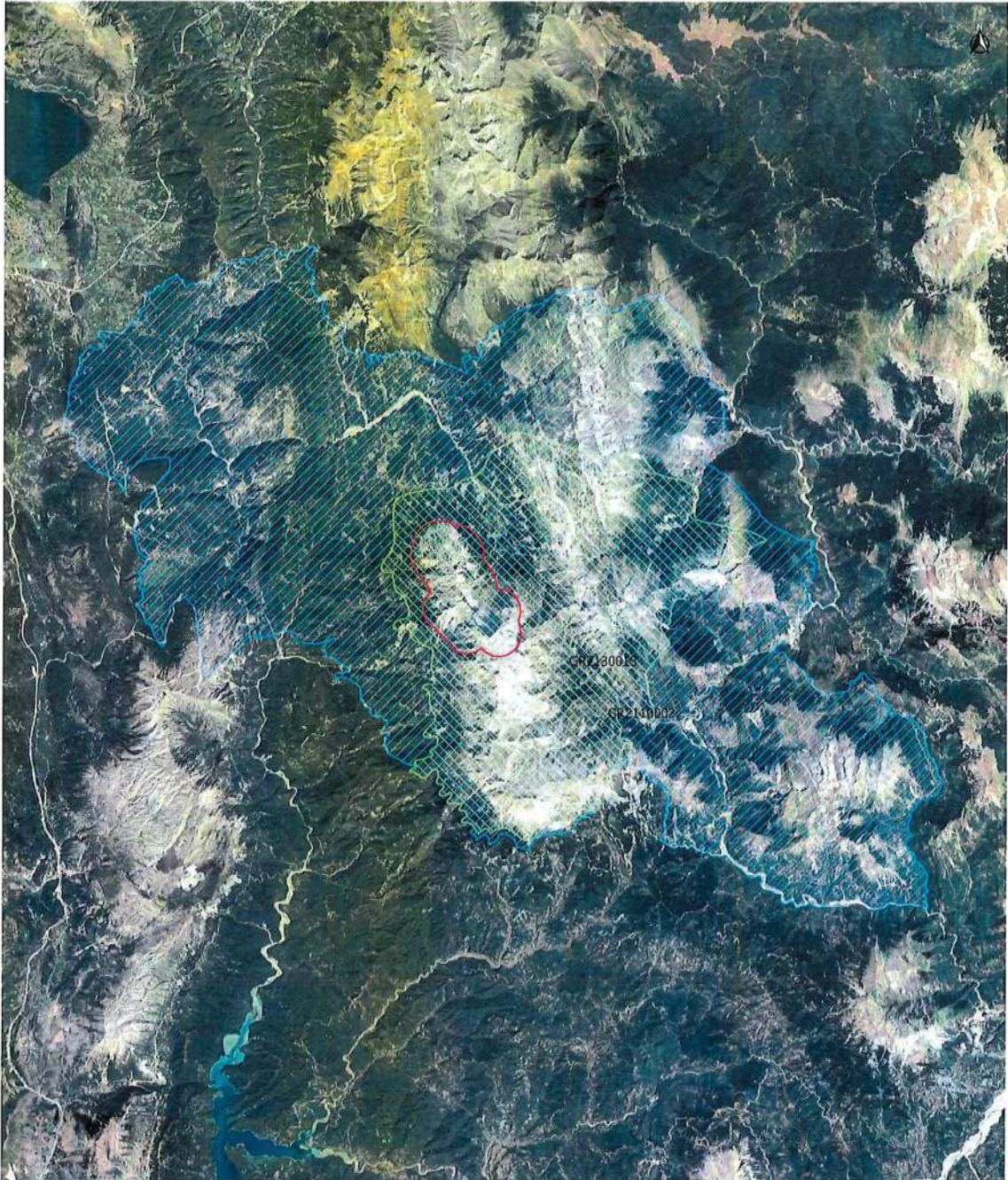
2. Τα Παραρτήματα 1 και 2 της υπό στοιχεία ΥΠΕΝ/ΔΔΦΠΒ/140338/3178/2025 υπουργικής απόφασης αντικαθίστανται από τα Παραρτήματα 1 και 2 της παρούσας.

Κατά τα λοιπά ισχύει η υπό στοιχεία ΥΠΕΝ/ΔΔΦΠΒ/140338/3178/2025 απόφαση του Υπουργού Περιβάλλοντος και Ενέργειας «Πρόσθετοι όροι και περιορισμοί για την προστασία της περιοχής άνευ δρόμων της κορυφής Στρογγούλα στα Αθαμανικά Όρη» (Δ' 1112).

Οι διατάξεις της παρούσας τίθενται σε εφαρμογή από τη δημοσίευσή της στην Εφημερίδα της Κυβερνήσεως.



ΠΑΡΑΡΤΗΜΑ 1



ΥΠΟΜΝΗΜΑ

- Περιοχή Άνευ Δρόμων Στρογγούλα- Αθαμανικά Όρη
- Περιοχή Natura 2000 GR2110002
- GR2130013

Υπόβαθρο: Google Satellite  
 ΥΠΟΥΡΓΕΙΟ ΠΕΡΙΒΑΛΛΟΝΤΟΣ ΚΑΙ ΕΝΕΡΓΕΙΑΣ  
 ΘΕΩΡΗΘΗΚΕ ΜΕ ΤΗΝ ΥΠ' ΑΡΙΘ. 43137/1122/17-04-2026 ΠΡΑΞΗ

Η ΠΡΟΪΣΤΑΜΕΝΗ ΤΗΣ Δ/ΝΣΗΣ  
 ΤΟΠΟΓΡΑΦΙΚΩΝ ΕΦΑΡΜΟΓΩΝ  
 κ.α.α.  
 ΕΛΕΝΗ ΚΑΟΥΝΗ  
 ΤΟΠΟΓΡΑΦΟΣ ΜΗΧΑΝΙΚΟΣ  
 ΕΛΕΝΙ ΚΑΟΥΝΙ  
 21/04/2026 13:54

Συνοδεύει την υπ. αριθμ. υπεν/ΔΔΦΠΒ/43137/1122/17.04.2026 απόφαση.

Ο Γενικός Διευθυντής Περιβαλλοντικής Πολιτικής

Δημόπουλος

**ΕΘΝΙΚΟ ΤΥΠΟΓΡΑΦΕΙΟ**  
 Για τεχνικούς λόγους στο σχεδιάγραμμα, από το ηλεκτρονικό αρχείο, έγινε σμίκρυνση κατά ποσοστό **82%**



## ΠΑΡΑΡΤΗΜΑ 2

α/α	Χ ΕΓΣΑ'87	Υ ΕΓΣΑ'87	α/α	Χ ΕΓΣΑ'87	Υ ΕΓΣΑ'87
1	251957,217	4376924,496	58	253551,864	4376332,008
2	251967,451	4376923,625	59	253589,980	4376278,817
3	251972,894	4376924,088	60	253624,536	4376223,247
4	251992,297	4376925,550	61	253638,338	4376198,539
5	252057,701	4376927,691	62	253639,149	4376197,039
6	252123,104	4376925,550	63	253641,231	4376194,927
7	252188,227	4376919,136	64	253647,077	4376189,129
8	252252,791	4376908,476	65	253691,810	4376141,368
9	252316,520	4376893,616	66	253733,323	4376090,784
10	252379,140	4376874,621	67	253771,440	4376037,593
11	252440,384	4376851,570	68	253805,996	4375982,022
12	252499,989	4376824,563	69	253836,843	4375924,311
13	252499,934	4376788,511	70	253863,850	4375864,706
14	252502,760	4376759,853	71	253886,900	4375803,462
15	252509,636	4376747,821	72	253905,896	4375740,841
16	252519,089	4376738,367	73	253920,756	4375677,113
17	252522,527	4376724,617	74	253931,415	4375612,549
18	252535,897	4376716,751	75	253937,829	4375547,426
19	252535,963	4376716,713	76	253939,970	4375482,023
20	252536,029	4376716,674	77	253937,829	4375416,619
21	252536,135	4376716,612	78	253931,415	4375351,496
22	252536,185	4376716,581	79	253920,755	4375286,932
23	252536,781	4376716,230	80	253905,896	4375223,203
24	252537,137	4376716,022	81	253899,112	4375199,098
25	252537,587	4376715,778	82	253898,623	4375197,324
26	252538,206	4376715,443	83	253899,787	4375195,654
27	252539,544	4376714,719	84	253901,578	4375193,211
28	252539,984	4376714,480	85	253907,032	4375185,922
29	252544,118	4376712,242	86	253909,744	4375182,465
30	252554,141	4376706,818	87	253911,776	4375180,824
31	252557,763	4376704,850	88	253942,902	4375154,628
32	252560,795	4376702,950	89	253990,663	4375109,895
33	252573,356	4376695,121	90	254035,396	4375062,134
34	252577,430	4376692,557	91	254076,910	4375011,549
35	252582,681	4376689,637	92	254115,026	4374958,358
36	252599,586	4376680,504	93	254149,582	4374902,788
37	252599,831	4376680,372	94	254180,429	4374845,076
38	252604,592	4376677,799	95	254207,436	4374785,471
39	252612,765	4376663,816	96	254208,766	4374782,245
40	252628,235	4376653,285	97	254210,130	4374778,918
41	252648,861	4376682,505	98	254212,012	4374774,594
42	252669,040	4376719,250	99	254212,228	4374774,283
43	252693,108	4376721,106	100	254236,915	4374739,004
44	252758,511	4376723,247	101	254261,924	4374699,618
45	252823,914	4376721,106	102	254263,804	4374696,569
46	252889,037	4376714,692	103	254266,846	4374691,605
47	252953,601	4376704,032	104	254270,695	4374685,282
48	253017,330	4376689,172	105	254273,939	4374680,183
49	253079,950	4376670,177	106	254296,267	4374643,364
50	253141,194	4376647,126	107	254327,115	4374585,653
51	253200,799	4376620,119	108	254346,512	4374543,926
52	253258,511	4376589,272	109	254349,379	4374537,366
53	253314,081	4376554,716	110	254349,774	4374536,476
54	253367,272	4376516,600	111	254351,263	4374533,302
55	253417,856	4376475,086	112	254352,832	4374530,754
56	253465,617	4376430,353	113	254375,437	4374493,501



α/α	Χ ΕΓΣΑ'87	Υ ΕΓΣΑ'87
57	253510,350	4376382,592
115	254433,291	4374376,184
116	254455,636	4374317,010
117	254459,180	4374306,646
118	254463,544	4374296,596
119	254470,182	4374280,947
120	254493,233	4374219,703
121	254512,228	4374157,083
122	254527,088	4374093,354
123	254537,748	4374028,790
124	254544,161	4373963,667
125	254546,303	4373898,264
126	254545,415	4373856,142
127	254546,080	4373853,432
128	254546,298	4373852,645
129	254546,614	4373851,616
130	254549,524	4373849,990
131	254551,530	4373848,947
132	254552,164	4373848,638
133	254560,694	4373849,122
134	254567,432	4373849,092
135	254617,271	4373850,723
136	254682,674	4373848,582
137	254747,797	4373842,168
138	254812,361	4373831,509
139	254876,090	4373816,649
140	254938,710	4373797,653
141	254999,954	4373774,603
142	255059,560	4373747,596
143	255117,271	4373716,749
144	255172,841	4373682,193
145	255226,032	4373644,077
146	255276,617	4373602,563
147	255324,378	4373557,830
148	255369,111	4373510,069
149	255410,624	4373459,485
150	255448,741	4373406,294
151	255483,296	4373350,723
152	255514,144	4373293,012
153	255541,150	4373233,407
154	255564,201	4373172,163
155	255583,197	4373109,542
156	255598,056	4373045,814
157	255608,716	4372981,250
158	255615,130	4372916,127
159	255617,271	4372850,723
160	255615,130	4372785,320
161	255608,716	4372720,197
162	255598,056	4372655,633
163	255583,197	4372591,904
164	255564,201	4372529,284
165	255545,160	4372477,866
166	255543,722	4372474,289
167	255543,908	4372471,519
168	255546,012	4372414,684
169	255546,029	4372412,665
170	255543,925	4372338,694
171	255542,054	4372314,609

α/α	Χ ΕΓΣΑ'87	Υ ΕΓΣΑ'87
114	254406,284	4374435,790
173	255545,371	4372303,579
174	255554,466	4372272,333
175	255554,653	4372271,648
176	255556,004	4372266,658
177	255570,863	4372202,930
178	255581,523	4372138,366
179	255581,777	4372136,423
180	255582,816	4372128,409
181	255582,964	4372127,465
182	255584,484	4372122,961
183	255587,773	4372113,431
184	255606,768	4372050,810
185	255621,628	4371987,081
186	255632,288	4371922,517
187	255638,702	4371857,394
188	255640,843	4371791,991
189	255638,702	4371726,588
190	255632,288	4371661,465
191	255621,628	4371596,901
192	255606,768	4371533,172
193	255587,773	4371470,552
194	255564,722	4371409,308
195	255537,715	4371349,702
196	255506,868	4371291,991
197	255472,312	4371236,421
198	255434,196	4371183,230
199	255392,683	4371132,645
200	255347,949	4371084,884
201	255300,189	4371040,151
202	255249,604	4370998,638
203	255196,413	4370960,521
204	255140,843	4370925,966
205	255083,131	4370895,118
206	255023,526	4370868,112
207	254962,282	4370845,061
208	254899,662	4370826,065
209	254835,933	4370811,206
210	254771,369	4370800,546
211	254706,246	4370794,132
212	254640,843	4370791,991
213	254575,440	4370794,132
214	254510,316	4370800,546
215	254445,752	4370811,206
216	254382,024	4370826,065
217	254319,403	4370845,061
218	254258,159	4370868,112
219	254198,554	4370895,118
220	254140,843	4370925,966
221	254085,272	4370960,522
222	254032,081	4370998,638
223	253981,497	4371040,151
224	253933,736	4371084,884
225	253889,003	4371132,645
226	253873,617	4371150,614
227	253873,543	4371150,698
228	253870,446	4371151,320
229	253869,767	4371151,440



α/α	Χ ΕΓΣΑ'87	Υ ΕΓΣΑ'87
172	255542,117	4372314,118
231	253851,426	4371154,458
232	253851,013	4371154,376
233	253828,208	4371149,520
234	253819,728	4371147,818
235	253811,645	4371141,291
236	253792,189	4371125,976
237	253738,998	4371087,859
238	253683,428	4371053,304
239	253625,716	4371022,456
240	253566,111	4370995,450
241	253504,867	4370972,399
242	253442,247	4370953,403
243	253378,518	4370938,544
244	253313,954	4370927,884
245	253248,831	4370921,470
246	253183,428	4370919,329
247	253118,025	4370921,470
248	253052,902	4370927,884
249	252988,337	4370938,544
250	252924,609	4370953,403
251	252861,988	4370972,399
252	252800,744	4370995,450
253	252741,139	4371022,456
254	252683,428	4371053,304
255	252627,857	4371087,860
256	252574,666	4371125,976
257	252524,082	4371167,489
258	252476,321	4371212,222
259	252431,588	4371259,983
260	252390,074	4371310,568
261	252351,958	4371363,759
262	252317,402	4371419,329
263	252286,555	4371477,040
264	252259,548	4371536,646
265	252247,177	4371567,997
266	252247,003	4371568,429
267	252245,616	4371570,545
268	252244,480	4371572,081
269	252243,976	4371572,593
270	252240,018	4371576,397
271	252238,992	4371577,358
272	252234,740	4371581,209
273	252233,115	4371581,999
274	252211,963	4371592,124
275	252154,252	4371622,971
276	252098,681	4371657,527
277	252045,490	4371695,643
278	251994,906	4371737,157
279	251947,145	4371781,890
280	251902,412	4371829,651
281	251860,898	4371880,235
282	251822,782	4371933,426
283	251788,226	4371988,996
284	251763,275	4372034,948
285	251763,127	4372035,221
286	251760,304	4372037,927
287	251756,550	4372040,990

α/α	Χ ΕΓΣΑ'87	Υ ΕΓΣΑ'87
230	253855,091	4371153,936
289	251696,888	4372093,776
290	251696,233	4372094,405
291	251691,533	4372097,030
292	251684,220	4372100,949
293	251656,556	4372116,342
294	251600,986	4372150,898
295	251547,795	4372189,014
296	251497,210	4372230,528
297	251449,449	4372275,261
298	251404,716	4372323,022
299	251363,203	4372373,606
300	251325,086	4372426,797
301	251290,531	4372482,368
302	251259,683	4372540,079
303	251232,677	4372599,684
304	251209,626	4372660,928
305	251190,630	4372723,549
306	251175,771	4372787,277
307	251165,111	4372851,842
308	251158,697	4372916,965
309	251156,556	4372982,368
310	251158,697	4373047,771
311	251165,111	4373112,894
312	251175,771	4373177,458
313	251190,630	4373241,187
314	251209,626	4373303,807
315	251232,677	4373365,051
316	251259,683	4373424,656
317	251290,531	4373482,368
318	251325,087	4373537,938
319	251363,203	4373591,129
320	251404,716	4373641,713
321	251449,449	4373689,475
322	251485,471	4373723,748
323	251495,865	4373733,156
324	251491,744	4373750,370
325	251490,373	4373756,329
326	251484,475	4373783,717
327	251483,538	4373788,388
328	251483,195	4373790,104
329	251480,508	4373804,135
330	251480,251	4373804,611
331	251454,153	4373854,005
332	251427,146	4373913,610
333	251426,312	4373915,630
334	251425,489	4373917,629
335	251423,836	4373921,425
336	251422,539	4373924,188
337	251422,410	4373924,445
338	251420,379	4373928,414
339	251419,677	4373929,789
340	251419,490	4373929,958
341	251416,539	4373932,487
342	251413,367	4373935,111
343	251402,073	4373944,373
344	251376,850	4373965,765
345	251329,089	4374010,498



α/α	Χ ΕΓΣΑ'87	Υ ΕΓΣΑ'87
288	251729,480	4372063,894
347	251243,651	4374107,791
348	251243,250	4374108,312
349	251242,442	4374109,365
350	251213,231	4374149,454
351	251207,096	4374158,327
352	251178,130	4374182,774
353	251130,369	4374227,507
354	251085,636	4374275,268
355	251044,123	4374325,853
356	251006,006	4374379,044
357	250971,450	4374434,614
358	250940,603	4374492,325
359	250913,596	4374551,931
360	250890,546	4374613,175
361	250873,405	4374668,968
362	250871,818	4374674,728
363	250870,552	4374678,157
364	250870,155	4374679,148
365	250870,133	4374679,201
366	250868,784	4374682,301
367	250868,282	4374682,810
368	250828,532	4374725,553
369	250787,019	4374776,137
370	250748,902	4374829,328
371	250714,346	4374884,899
372	250683,499	4374942,610
373	250656,492	4375002,215
374	250633,442	4375063,459
375	250614,446	4375126,080
376	250599,587	4375189,808
377	250588,927	4375254,372
378	250582,513	4375319,496
379	250580,372	4375384,899
380	250582,513	4375450,302
381	250588,927	4375515,425
382	250599,587	4375579,989
383	250614,446	4375643,718
384	250633,442	4375706,338
385	250656,492	4375767,582
386	250683,499	4375827,187
387	250714,346	4375884,898
388	250717,357	4375890,114
389	250718,552	4375894,447
390	250720,765	4375903,615

α/α	Χ ΕΓΣΑ'87	Υ ΕΓΣΑ'87
346	251284,356	4374058,259
391	250728,519	4375934,514
392	250743,641	4375985,486
393	250744,211	4375987,348
394	250744,880	4375990,076
395	250745,623	4375993,650
396	250747,260	4376006,521
397	250747,822	4376010,859
398	250758,481	4376075,423
399	250773,341	4376139,152
400	250792,336	4376201,772
401	250815,387	4376263,016
402	250842,394	4376322,621
403	250873,241	4376380,333
404	250907,797	4376435,903
405	250945,913	4376489,094
406	250987,427	4376539,678
407	251032,160	4376587,439
408	251079,921	4376632,172
409	251130,505	4376673,686
410	251183,696	4376711,802
411	251239,267	4376746,358
412	251296,978	4376777,205
413	251356,583	4376804,212
414	251417,827	4376827,263
415	251460,006	4376840,548
416	251468,991	4376843,161
417	251471,229	4376844,097
418	251489,727	4376851,978
419	251550,970	4376875,029
420	251613,591	4376894,024
421	251677,320	4376908,884
422	251741,884	4376919,543
423	251807,007	4376925,957
424	251872,410	4376928,099
425	251937,813	4376925,958
426	251957,217	4376924,496

ΥΠΟΥΡΓΕΙΟ ΠΕΡΙΒΑΛΛΟΝΤΟΣ ΚΑΙ ΕΝΕΡΓΕΙΑΣ  
ΘΕΩΡΗΘΗΚΕ ΜΕ ΤΗΝ ΥΠ' ΑΡΙΘ. 43137/1122/17-04-2026 ΠΡΑΞΗ

Η ΠΡΟΪΣΤΑΜΕΝΗ ΤΗΣ Δ/ΝΣΗΣ  
ΤΟΠΟΓΡΑΦΙΚΩΝ ΕΦΑΡΜΟΓΩΝ  
κ.α.α.  
ΕΛΕΝΗ ΚΑΟΥΝΗ  
ΤΟΠΟΓΡΑΦΟΣ ΜΗΧΑΝΙΚΟΣ



Η απόφαση αυτή να δημοσιευθεί στην Εφημερίδα της Κυβερνήσεως.

Αθήνα, 17 Απριλίου 2026

Ο Υπουργός

**ΣΤΑΥΡΟΣ Ν. ΠΑΠΑΣΤΑΥΡΟΥ**

