



# ΕΦΗΜΕΡΙΔΑ ΤΗΣ ΚΥΒΕΡΝΗΣΕΩΣ ΤΗΣ ΕΛΛΗΝΙΚΗΣ ΔΗΜΟΚΡΑΤΙΑΣ

7 Απριλίου 2026

ΤΕΥΧΟΣ ΤΕΤΑΡΤΟ

Αρ. Φύλλου 252

## ΑΠΟΦΑΣΕΙΣ

Αριθμ. ΥΠΕΝ/ΔΝΕΠ/118657/3877

**Καθορισμός συμπληρωματικών ειδικών όρων, περιορισμών δόμησης και χρήσης σε διατηρητέο κτίριο επί της οδού Κότσικα 3 (Ο.Τ. 77089), περιοχή «Πατησίων - Αχαρνών» του Δήμου Αθηναίων (Ν. Αττικής).**

### Ο ΥΦΥΠΟΥΡΓΟΣ ΠΕΡΙΒΑΛΛΟΝΤΟΣ ΚΑΙ ΕΝΕΡΓΕΙΑΣ

Έχοντας υπόψη:

1. Τις περ. α και γ της παρ. 3 του άρθρου 6 του ν. 4067/2012 «Νέος Οικοδομικός Κανονισμός» (Α' 79).
2. Το π.δ. 132/2017 «Οργανισμός Υπουργείου Περιβάλλοντος και Ενέργειας (Υ.Π.ΕΝ.)» (Α' 160).
3. Το π.δ. 79/2023 «Διορισμός Υπουργών, Αναπληρωτών Υπουργών και Υφυπουργών» (Α' 131).
4. Την υπ' αρ. 74103/5569/08.07.2023 κοινή απόφαση του Πρωθυπουργού και του Υπουργού Περιβάλλοντος και Ενέργειας «Ανάθεση αρμοδιοτήτων στον Υφυπουργό Περιβάλλοντος και Ενέργειας, Νικόλαο Ταγαρά» (Β' 4408).
5. Την υπ' αρ. οικ. 74407/4386/21.10.1986 απόφαση του Υπουργού Περιβάλλοντος, Χωροταξίας και Δημοσίων Έργων «Χαρακτηρισμός ως διατηρητέων των κτιρίων που βρίσκονται στην περιοχή Πατησίων - Αχαρνών της Αθήνας και στις οδούς 1) Αχαρνών 72, 2) Κότσικα 3, 3) Δεριγνύ 15, 4) Δεριγνύ 17, 5) Αριστοτέλους 105 και Δεριγνύ 35, 6) Φωκαίας 31, 7) Τροίας 42, 8) Αριστοτέλους 132 και Μαγνησίας 12, 9) Αχαρνών 126 και Μαγνησίας 35, 10) Μιχαήλ Βόδα 133, 11) Φυλής 136 και Πιπίνου 65, και καθορισμός ειδικών όρων και περιορισμών δόμησης τους» (Δ' 1041).
6. Το υπ' αρ. 1695305/11.06.2025 έγγραφο και το υπ' αρ. 18/2025 (Α/Α πράξης:1487342/20.06.2025) πρακτικό συνεδρίασης του Συμβουλίου Αρχιτεκτονικής Περιφερειακής Ενότητας Κεντρικού Τομέα Αθηνών.
7. Την από 06.08.2025 αιτιολογική έκθεση της Διεύθυνσης Αρχιτεκτονικής, Οικοδομικών Κανονισμών και Αδειοδοτήσεων του Υπουργείου Περιβάλλοντος και Ενέργειας και το υπό στοιχεία ΥΠΕΝ/ΔΑΟΚΑ/87700/2585/06.08.2025 έγγραφο της ίδιας υπηρεσίας προς τον Δήμο Αθηναίων και τους ενδιαφερόμενους.
8. Την από 06.08.2025 (υπό στοιχεία ΥΠΕΝ/ΔΑΟΚΑ/98025/2838/10.09.2025) δήλωση του νόμιμου εκπροσώπου της φερόμενης ιδιοκτήτριας εταιρείας, περί αποδοχής της από 06.08.2025 αιτιολογικής έκθεσης.
9. Το υπ' αρ. 215412/03.09.2025 (υπό στοιχεία ΥΠΕΝ/ΔΑΟΚΑ/95821/2790/04.09.2025) έγγραφο της Διεύθυνσης Κτιριακής Υποδομής του Δήμου Αθηναίων, για την τήρηση της διαδικασίας της περ. α της παρ. 3 του άρθρου 6 του ν. 4067/2012.
10. Το υπό στοιχεία ΥΠΕΝ/ΔΕΣΕΔΠ/98063/1684/17.09.2025 έγγραφο της Διεύθυνσης Εφαρμογής Σχεδιασμού και Ελέγχου Δομημένου Περιβάλλοντος του Υπουργείου Περιβάλλοντος και Ενέργειας.
11. Την υπό στοιχεία 632/συν.14η/29.09.2025 γνωμοδότηση του Κεντρικού Συμβουλίου Αρχιτεκτονικής.
12. Το γεγονός ότι η παρούσα απόφαση δεν εμπίπτει στο πεδίο εφαρμογής του άρθρου 109 του ν. 4622/2019, καθότι ως πράξη με μικτό χαρακτήρα διαθέτει στοιχεία εν μέρει ατομικά και εν μέρει κανονιστικά, ο διαχωρισμός των οποίων δεν είναι δυνατός [σχετ. η υπ' αρ. 59/7-2-2020 (ΑΔΑ: Ω5Α146ΜΓΨ7-Δ1Ε) εγκύκλιος του Υπουργού Επικρατείας «Οδηγίες Εφαρμογής του άρθρου 109 του ν. 4622/2019 (Α' 133) σχετικά με την αρμοδιότητα Προϊσταμένων Γενικών Διευθύνσεων των Υπουργείων για την τελική υπογραφή ατομικών διοικητικών πράξεων»].
13. Το γεγονός ότι οι διατάξεις της παρούσας δεν αφορούν σε διοικητική διαδικασία για την οποία υπάρχει υποχρέωση καταχώρισης στο Εθνικό Μητρώο Διοικητικών Διαδικασιών «Μίτος».



14. Το άρθρο 90 του Κώδικα Νομοθεσίας για την Κυβέρνηση και τα κυβερνητικά όργανα (π.δ. 63/2005, Α' 98), το οποίο διατηρήθηκε σε ισχύ με την περ. 22 του άρθρου 119 του ν. 4622/2019 (Α' 133) και το γεγονός ότι από τις διατάξεις της παρούσας απόφασης δεν προκαλείται δαπάνη σε βάρος του κρατικού προϋπολογισμού και του προϋπολογισμού του οικείου Δήμου, αποφασίζουμε:

Α. Στο κτίριο που βρίσκεται επί της οδού Κότσικα 3 (Ο.Τ. 77089), στην περιοχή «Πατησίων - Αχαρνών» του Δήμου Αθηναίων (Ν. Αττικής), το οποίο έχει χαρακτηριστεί ως διατηρητέο με την υπ' αρ. οικ. 74407/4386/21.10.1986 (Δ' 1041) απόφαση του Υπουργού Περιβάλλοντος, Χωροταξίας και Δημοσίων Έργων, επιτρέπονται:

1. Η αποκατάσταση και αξιοποίηση του διατηρητέου κτιρίου ως κατοικία, η αισθητική του αναβάθμιση, η δομική του αποκατάσταση με ενίσχυση και συμπλήρωση του φέροντα οργανισμού, καθώς και οι εσωτερικές διαρρυθμίσεις, διατηρώντας την αρχική μορφολογία του, χαρακτηριστική της εποχής του μεσοπολέμου με εκλεκτικιστικά στοιχεία στην πρόσοψη.

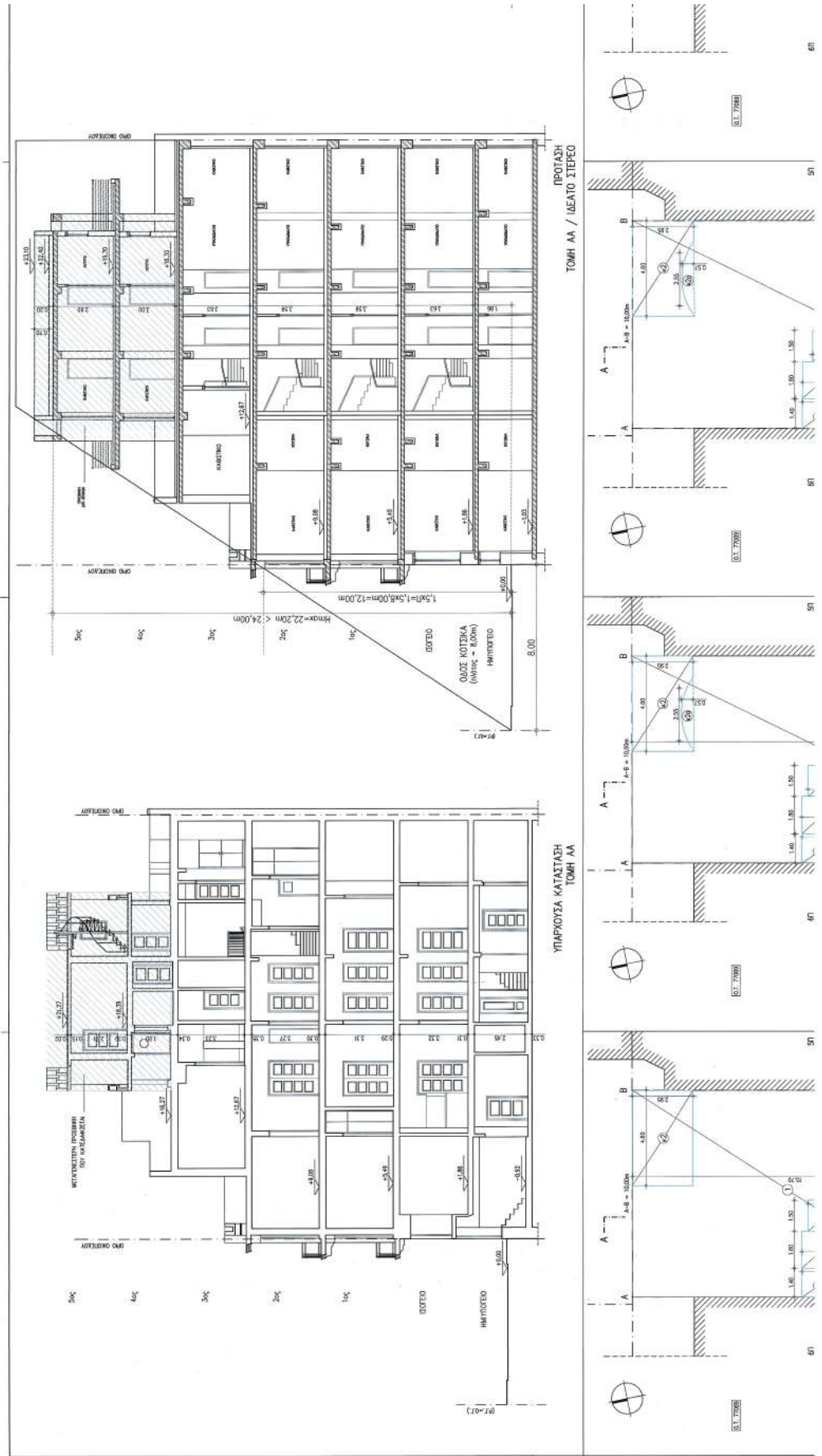
2. Οι καθαιρέσεις των ασυνεπών μορφολογικά και στατικά αποδιοργανωμένων μεταγενέστερων δύο τελευταίων υφιστάμενων ορόφων σε εσοχή.

3. Η προσθήκη καθ' ύψος δύο (2) ορόφων με χρήση κατοικίας σε οπισθοχώρηση από την πρόσοψη του διατηρητέου βάσει της εφαρμογής των διατάξεων περί ιδεατού στερεού.

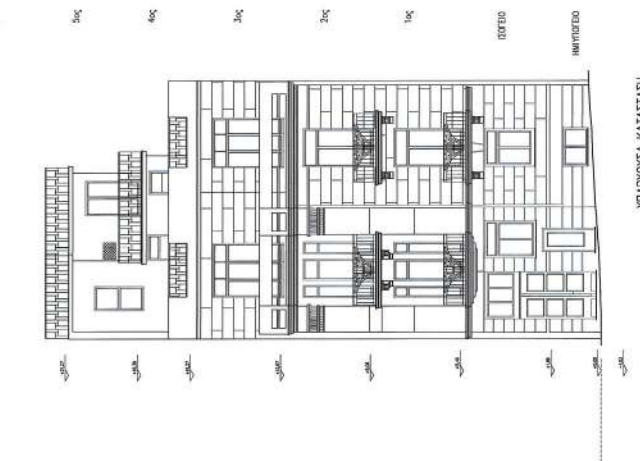
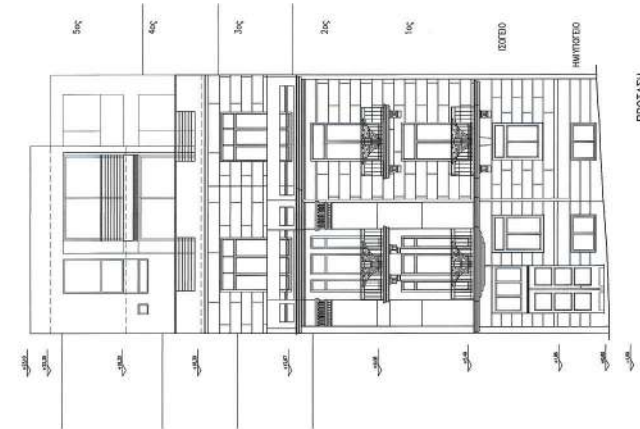
Β. Όλες οι επιτρεπόμενες εργασίες πραγματοποιούνται σύμφωνα με την Αιτιολογική Έκθεση, τηρουμένων των ισχυουσών πολεοδομικών διατάξεων και αποτυπώνονται στα δεκαπέντε (15) σχετικά πρωτότυπα διαγράμματα της αρχιτεκτονικής μελέτης, ήτοι: ένα (1) διάγραμμα κάλυψης σε κλ. 1:100, οκτώ (8) κατόψεις, τέσσερις (4) τομές και δύο (2) όψεις σε κλ. 1:50, που θεωρήθηκαν από τον Προϊστάμενο της Διεύθυνσης Τοπογραφικών Εφαρμογών του Υπουργείου Περιβάλλοντος και Ενέργειας και αντίτυπά τους σε φωτοσμίκρυνση συνδημοσιεύονται με την παρούσα απόφαση.

Γ. Κατά τα λοιπά, εξακολουθούν να ισχύουν τα οριζόμενα στην υπ' αρ. οικ. 74407/4386/21.10.1986 απόφαση του Υπουργού Περιβάλλοντος, Χωροταξίας και Δημοσίων Έργων «Χαρακτηρισμός ως διατηρητέων των κτιρίων που βρίσκονται στην περιοχή Πατησίων - Αχαρνών της Αθήνας και στις οδούς 1) Αχαρνών 72, 2) Κότσικα 3, 3) Δεριγνύ 15, 4) Δεριγνύ 17, 5) Αριστοτέλους 105 και Δεριγνύ 35, 6) Φωκαίας 31, 7) Τροίας 42, 8) Αριστοτέλους 132 και Μαγνησίας 12, 9) Αχαρνών 126 και Μαγνησίας 35, 10) Μιχαήλ Βόδα 133, 11) Φυλής 136 και Πιπίνου 65, και καθορισμός ειδικών όρων και περιορισμών δόμησής τους» (Δ' 1041).

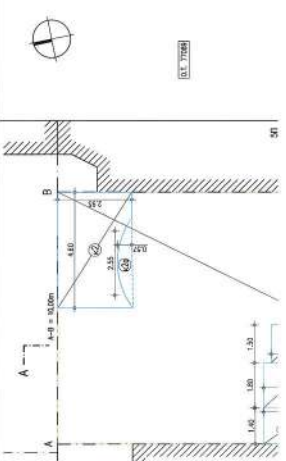
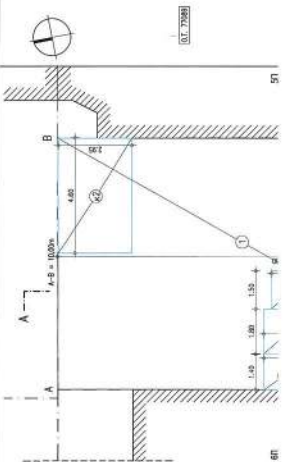
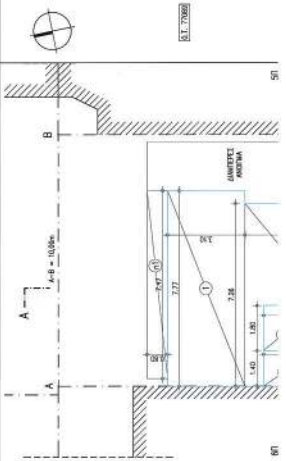
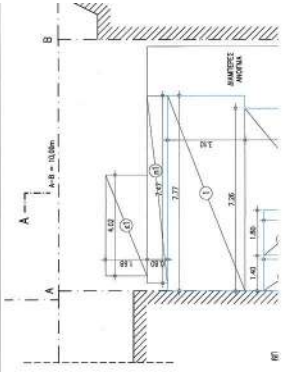
Δ. Η ισχύς της παρούσας απόφασης αρχίζει από τη δημοσίευσή της στην εφημερίδα της Κυβερνήσεως.



**ΕΘΝΙΚΟ ΤΥΠΟΓΡΑΦΕΙΟ**  
 Για τεχνικούς λόγους στο σχεδιαγράμμο,  
 από το ηλεκτρονικό αρχείο, έγινε 33%  
 σμίκρυνση κατά ποσοστό



ΤΡΕΣΟ  
ΝΟΤΙΑ ΟΜΗ /



ΠΡΟΤΑΣΗ  
ΝΟΤΙΑ ΟΜΗ  
ΟΔΟΣ ΚΟΤΣΙΚΑ

ΥΠΑΡΧΟΥΣΑ ΚΑΤΑΣΤΑΣΗ  
ΝΟΤΙΑ ΟΜΗ  
ΟΔΟΣ ΚΟΤΣΙΚΑ



ΤΡΙΣΩΜΙΑΤΗ ΑΠΕΙΚΟΝΙΣΗ  
ΝΟΤΙΑ ΟΜΗ ΑΠΟ ΤΗΝ ΟΔΟ ΚΟΤΣΙΚΑ

ΥΠΕΥΘΙΝΗ ΑΡΧΗΧΗ ΤΟΥ ΑΡΧΟΣ ΤΟΥ Κ.1509/ΒΒ (Δ' 70)  
ΚΑΤ' ΕΡΓΑΤΗΡΙΟ ΤΗΣ ΚΑΔ. ΑΡΧΟΣ ΞΑ. Η.485/17, ΟΔΟΣ 15/15  
Ο ΠΡΩΤΟΚΑΙΟ ΠΡΟΤΥΠΩΝ ΜΕΛΕΤΩΝ ΒΙΟΜΗΧΑΝΙΑΣ ΟΠΤ. ΣΤΟ ΕΛΛΑΔΟ ΤΗΣ ΠΡΩΤΟΚΑΙΟ ΜΕΛΕΤΩΝ

ΣΤΟΙΧΙΑ ΥΠΟΛΟΓΙΣΤΟΥ ΚΑΛΥΨΗΣ ΚΑΙ ΔΟΜΗΣ ΤΗΣ ΠΡΟΣΩΠΗΣ

ΚΑΛΥΨΗ :	189,86m <sup>2</sup>
ΣΕ ΥΠΕΡΜΕΤΩΣΗ :	
ΔΟΜΗΣ :	
1 9,00 x 10,70 = 96,30m <sup>2</sup>	192,04m <sup>2</sup>
2 7,20 x 4,80 = 34,56m <sup>2</sup>	
3 2,70 x 2,10 = 5,67m <sup>2</sup>	
4 1,40 x 2,10 = 2,94m <sup>2</sup>	22,79m <sup>2</sup>
5 1,40 x 2,10 = 2,94m <sup>2</sup>	
6 1,40 x 2,10 = 2,94m <sup>2</sup>	24,33m <sup>2</sup>
ΑΝΑΡΤΗΤΑ ΚΑΜΑΤΟΣΤΑΣΗ : Β. ΥΠΟΛΟΓΙΣΤΟ ΚΑΜΑΤΟΣΤΑΣΗ	
ΜΟΚ. ΑΡΧΟΣ ΙΙ, σελ. 36 :	
01 10,00 x 20,00 = 200,00m <sup>2</sup>	200,00m <sup>2</sup>
02 3,27 x 0,28 = 0,91m <sup>2</sup>	
03 2,10 x 2,10 = 4,41m <sup>2</sup>	
04 1,40 x 2,10 = 2,94m <sup>2</sup>	21,37m <sup>2</sup>
05 1,40 x 2,10 = 2,94m <sup>2</sup>	
06 1,40 x 2,10 = 2,94m <sup>2</sup>	30,17m <sup>2</sup>
ΑΝΑΡΤΗΤΑ ΚΑΜΑΤΟΣΤΑΣΗ : Β. ΥΠΟΛΟΓΙΣΤΟ ΚΑΜΑΤΟΣΤΑΣΗ	
ΜΟΚ. ΑΡΧΟΣ ΙΙ, σελ. 36 :	
01 10,00 x 20,00 = 200,00m <sup>2</sup>	200,00m <sup>2</sup>
02 2,03 x 0,48 = 0,97m <sup>2</sup>	
03 2,30 x 2,35 = 5,40m <sup>2</sup>	
04 2,30 x 2,35 = 5,40m <sup>2</sup>	15,79m <sup>2</sup>
05 4,60 x 2,05 = 9,42m <sup>2</sup>	
06 4,60 x 2,05 = 9,42m <sup>2</sup>	21,27m <sup>2</sup>
ΑΝΑΡΤΗΤΑ ΚΑΜΑΤΟΣΤΑΣΗ : Β. ΥΠΟΛΟΓΙΣΤΟ ΚΑΜΑΤΟΣΤΑΣΗ	
ΜΟΚ. ΑΡΧΟΣ ΙΙ, σελ. 36 :	
01 1,40 x 1,95 = 2,73m <sup>2</sup>	24,33m <sup>2</sup>
02 1,40 x 1,95 = 2,73m <sup>2</sup>	
ΣΥ. ΟΡΟΣΗ :	150,79m <sup>2</sup>
ΣΕ ΤΩ. ΟΡΟΣΗ :	
1 10,00 x 17,00 = 170,00m <sup>2</sup>	170,00m <sup>2</sup>
2 4,30 x 0,28 = 1,20m <sup>2</sup>	
3 2,70 x 2,10 = 5,67m <sup>2</sup>	
4 1,40 x 2,10 = 2,94m <sup>2</sup>	22,79m <sup>2</sup>
5 1,40 x 2,10 = 2,94m <sup>2</sup>	
6 1,40 x 2,10 = 2,94m <sup>2</sup>	10,39m <sup>2</sup>
ΑΝΑΡΤΗΤΑ ΚΑΜΑΤΟΣΤΑΣΗ : Β. ΥΠΟΛΟΓΙΣΤΟ ΚΑΜΑΤΟΣΤΑΣΗ	
ΜΟΚ. ΑΡΧΟΣ ΙΙ, σελ. 36 :	
01 7,77 x 3,10 = 24,09m <sup>2</sup>	70,36m <sup>2</sup>
02 3,15 x 1,05 = 3,31m <sup>2</sup>	
03 1,40 x 2,00 = 2,80m <sup>2</sup>	
04 1,40 x 2,00 = 2,80m <sup>2</sup>	14,27m <sup>2</sup>
ΑΝΑΡΤΗΤΑ ΚΑΜΑΤΟΣΤΑΣΗ : Β. ΥΠΟΛΟΓΙΣΤΟ ΚΑΜΑΤΟΣΤΑΣΗ	
ΜΟΚ. ΑΡΧΟΣ ΙΙ, σελ. 36 :	
01 1,40 x 1,95 = 2,73m <sup>2</sup>	31,39m <sup>2</sup>
02 1,40 x 1,95 = 2,73m <sup>2</sup>	
ΔΕΙΧΝΟΝ ΟΡΟΣΗ ΕΠΙΣΤ. Τ.Α. ΚΑΜΑΤΟΣΤΑΣΗ	
ΜΟΚ. ΑΡΧΟΣ ΙΙ, σελ. 36 :	
01 2,25 x 5,00 = 11,25m <sup>2</sup>	24,33m <sup>2</sup>
02 1,00 x 2,00 = 2,00m <sup>2</sup>	
03 1,50 x 1,70 = 2,55m <sup>2</sup>	
04 1,50 x 1,70 = 2,55m <sup>2</sup>	30,37m <sup>2</sup>
05 1,00 x 2,00 = 2,00m <sup>2</sup>	
06 1,75 x 2,00 = 3,50m <sup>2</sup>	
07 1,50 x 1,70 = 2,55m <sup>2</sup>	
08 2,25 x 5,00 = 11,25m <sup>2</sup>	24,33m <sup>2</sup>
09 2,25 x 5,00 = 11,25m <sup>2</sup>	
10 1,50 x 2,00 = 3,00m <sup>2</sup>	
11 1,50 x 2,00 = 3,00m <sup>2</sup>	24,33m <sup>2</sup>
12 1,50 x 1,50 = 2,25m <sup>2</sup>	
ΣΥ. ΟΡΟΣΗ :	158,66m <sup>2</sup>

ΥΠΟΜΟΝΗ

4Χ5 210 8/1038  
ΕΠΙΒΑΡΩΣΗ = 200,00m<sup>2</sup> / Πλάτος = 10,00m  
1. ΑΡΧΙΤΕΚΤΟΝΙΚΗ ΚΑΤΑ ΚΑΝΟΝΑ :  
ΕΠΙΒΑΡΩΣΗ = 112,50m<sup>2</sup> / Πλάτος = 4,00m (σε 00.04.0773)  
2. Σ.Τ.Α. :  
4,2 4Χ5 312 11/1070  
605 (002 705 110 0901)  
3. ΚΑΛΥΨΗ :  
ΠΛΑΤΟΣ 1,40 / ΜΟΚ. ΑΡΧΟΣ ΙΙ / ΜΟΚ. Σ.Τ.Α. 4/1908. ΜΕ ΤΗ ΜΕΤΕΡΕΙΑ ΒΙΟΜΗΧΑΝΙΑΣ  
4. ΠΡΟΣΕΤΙΜΗ :  
ΠΛ. / ΔΙΑΜ. ΚΑΤΟΙΚΙΑ / ΜΟΚ. Σ.Τ.Α. 4/1908. ΜΕ ΤΗ ΜΕΤΕΡΕΙΑ ΒΙΟΜΗΧΑΝΙΑΣ  
5. ΔΙΑΣΤΑΣΕΙΣ ΑΝΤΙΣΤΡΟΦΗΣ ΕΠΙΒΑΡΩΣΗΣ : 0,4  
6. ΔΙΑΣΤΑΣΕΙΣ ΑΝΤΙΣΤΡΟΦΗΣ ΕΠΙΒΑΡΩΣΗΣ : 0,4  
7. ΔΙΑΣΤΑΣΕΙΣ ΑΝΤΙΣΤΡΟΦΗΣ ΕΠΙΒΑΡΩΣΗΣ : 0,4  
8. ΔΙΑΣΤΑΣΕΙΣ ΑΝΤΙΣΤΡΟΦΗΣ ΕΠΙΒΑΡΩΣΗΣ : 0,4  
9. ΔΙΑΣΤΑΣΕΙΣ ΑΝΤΙΣΤΡΟΦΗΣ ΕΠΙΒΑΡΩΣΗΣ : 0,4  
10. ΔΙΑΣΤΑΣΕΙΣ ΑΝΤΙΣΤΡΟΦΗΣ ΕΠΙΒΑΡΩΣΗΣ : 0,4

ΕΠΙΒΑΡΩΣΗ ΟΡΟΣΗΣ : ΜΟΚ. Σ.Τ.Α. 4/1908  
Ε (1, 2, 3, 4) = 200,00m<sup>2</sup>

ΥΠΟΛΟΓΙΣΤΟΣ ΚΑΛΥΨΗΣ : 200,00m<sup>2</sup> x 62% = 124,00m<sup>2</sup>

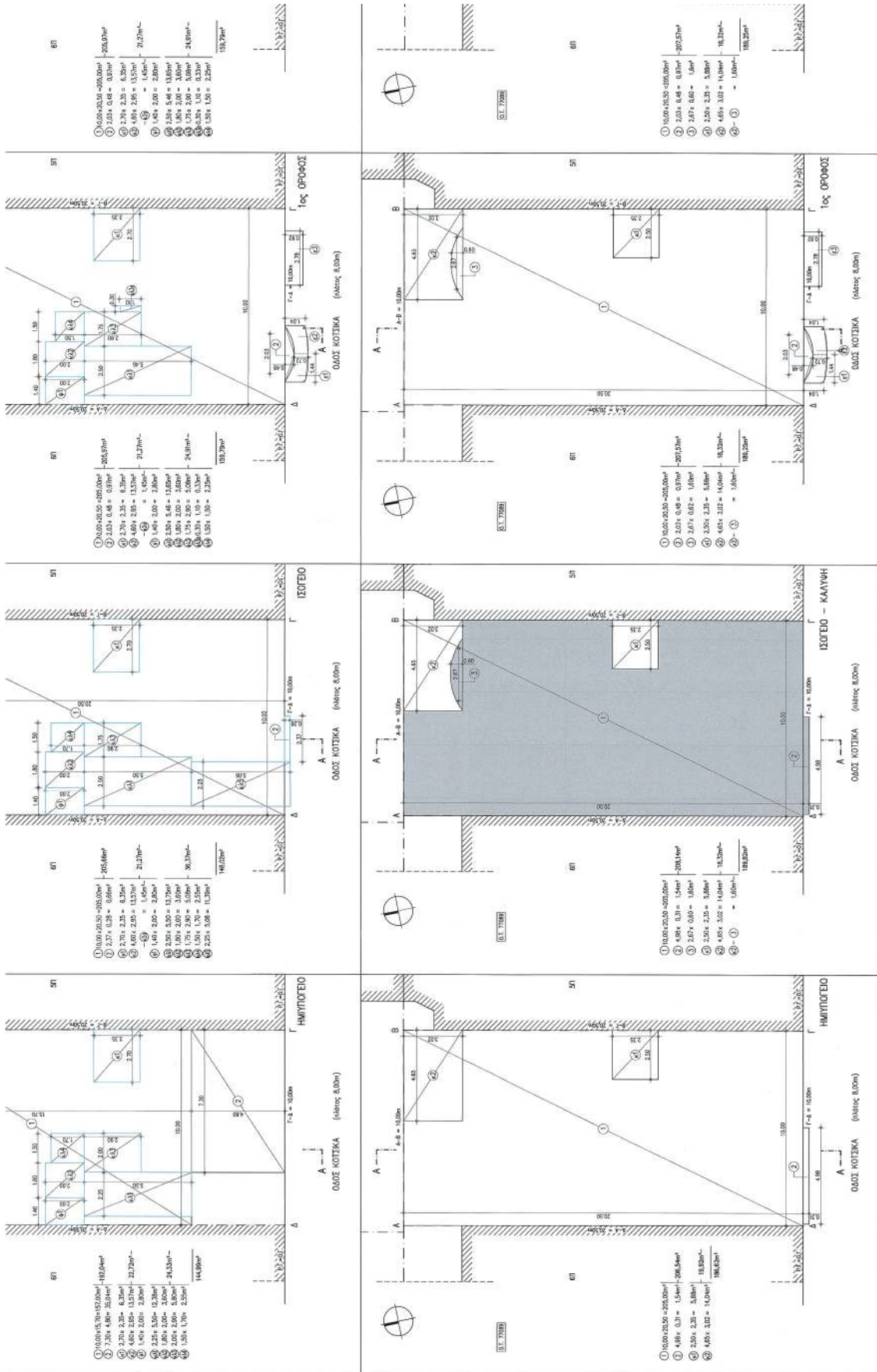
ΕΠΙΡΕΤΙΜΟΝΗ ΔΟΜΗΣ : 86,00m<sup>2</sup>

ΥΠΟΛΟΓΙΣΤΟΣ ΔΟΜΗΣ : 200,00m<sup>2</sup> x 4,2 = 840,00m<sup>2</sup>

ΣΤΟΙΧΕΙΑ ΥΠΟΛΟΓΙΣΤΟΥ ΚΑΛΥΨΗΣ ΚΑΙ ΔΟΜΗΣ ΤΟΥ ΥΠΕΡΜΕΤΩΣΤΟΥ ΧΤΗΡΙΟΥ  
(όλες οι τιμές αναφέρονται σε διπλάσιο υπόγειο, κατά ενδοκλίση ορόση)

ΑΝΩ ΟΡΟΣΗ :

1 10,00 x 20,00 = 200,00m <sup>2</sup>	200,00m <sup>2</sup>
2 4,98 x 0,31 = 1,54m <sup>2</sup>	203,46m <sup>2</sup>
3 2,67 x 0,60 = 1,60m <sup>2</sup>	
4 2,50 x 2,35 = 5,88m <sup>2</sup>	
5 2,67 x 0,62 = 1,66m <sup>2</sup>	18,32m <sup>2</sup>
6 2,50 x 2,35 = 5,88m <sup>2</sup>	
7 2,67 x 0,62 = 1,66m <sup>2</sup>	203,22m <sup>2</sup>
8 2,50 x 2,35 = 5,88m <sup>2</sup>	
9 2,67 x 0,62 = 1,66m <sup>2</sup>	18,32m <sup>2</sup>
10 2,50 x 2,35 = 5,88m <sup>2</sup>	
11 2,67 x 0,62 = 1,66m <sup>2</sup>	203,22m <sup>2</sup>
12 2,50 x 2,35 = 5,88m <sup>2</sup>	
13 2,67 x 0,62 = 1,66m <sup>2</sup>	18,32m <sup>2</sup>
14 2,50 x 2,35 = 5,88m <sup>2</sup>	
15 2,67 x 0,62 = 1,66m <sup>2</sup>	18,32m <sup>2</sup>
16 2,50 x 2,35 = 5,88m <sup>2</sup>	
17 2,67 x 0,62 = 1,66m <sup>2</sup>	18,32m <sup>2</sup>
18 2,50 x 2,35 = 5,88m <sup>2</sup>	
19 2,67 x 0,62 = 1,66m <sup>2</sup>	18,32m <sup>2</sup>
20 2,50 x 2,35 = 5,88m <sup>2</sup>	
21 2,67 x 0,62 = 1,66m <sup>2</sup>	18,32m <sup>2</sup>
22 2,50 x 2,35 = 5,88m <sup>2</sup>	
23 2,67 x 0,62 = 1,66m <sup>2</sup>	18,32m <sup>2</sup>
24 2,50 x 2,35 = 5,88m <sup>2</sup>	
25 2,67 x 0,62 = 1,66m <sup>2</sup>	18,32m <sup>2</sup>
26 2,50 x 2,35 = 5,88m <sup>2</sup>	
27 2,67 x 0,62 = 1,66m <sup>2</sup>	18,32m <sup>2</sup>
28 2,50 x 2,35 = 5,88m <sup>2</sup>	
29 2,67 x 0,62 = 1,66m <sup>2</sup>	18,32m <sup>2</sup>
30 2,50 x 2,35 = 5,88m <sup>2</sup>	
31 2,67 x 0,62 = 1,66m <sup>2</sup>	18,32m <sup>2</sup>
32 2,50 x 2,35 = 5,88m <sup>2</sup>	
33 2,67 x 0,62 = 1,66m <sup>2</sup>	18,32m <sup>2</sup>
34 2,50 x 2,35 = 5,88m <sup>2</sup>	
35 2,67 x 0,62 = 1,66m <sup>2</sup>	18,32m <sup>2</sup>
36 2,50 x 2,35 = 5,88m <sup>2</sup>	
37 2,67 x 0,62 = 1,66m <sup>2</sup>	18,32m <sup>2</sup>
38 2,50 x 2,35 = 5,88m <sup>2</sup>	
39 2,67 x 0,62 = 1,66m <sup>2</sup>	18,32m <sup>2</sup>
40 2,50 x 2,35 = 5,88m <sup>2</sup>	
41 2,67 x 0,62 = 1,66m <sup>2</sup>	18,32m <sup>2</sup>
42 2,50 x 2,35 = 5,88m <sup>2</sup>	
43 2,67 x 0,62 = 1,66m <sup>2</sup>	18,32m <sup>2</sup>
44 2,50 x 2,35 = 5,88m <sup>2</sup>	
45 2,67 x 0,62 = 1,66m <sup>2</sup>	18,32m <sup>2</sup>
46 2,50 x 2,35 = 5,88m <sup>2</sup>	
47 2,67 x 0,62 = 1,66m <sup>2</sup>	18,32m <sup>2</sup>
48 2,50 x 2,35 = 5,88m <sup>2</sup>	
49 2,67 x 0,62 = 1,66m <sup>2</sup>	18,32m <sup>2</sup>
50 2,50 x 2,35 = 5,88m <sup>2</sup>	
51 2,67 x 0,62 = 1,66m <sup>2</sup>	18,32m <sup>2</sup>
52 2,50 x 2,35 = 5,88m <sup>2</sup>	
53 2,67 x 0,62 = 1,66m <sup>2</sup>	18,32m <sup>2</sup>
54 2,50 x 2,35 = 5,88m <sup>2</sup>	
55 2,67 x 0,62 = 1,66m <sup>2</sup>	18,32m <sup>2</sup>
56 2,50 x 2,35 = 5,88m <sup>2</sup>	
57 2,67 x 0,62 = 1,66m <sup>2</sup>	18,32m <sup>2</sup>
58 2,50 x 2,35 = 5,88m <sup>2</sup>	
59 2,67 x 0,62 = 1,66m <sup>2</sup>	18,32m <sup>2</sup>
60 2,50 x 2,35 = 5,88m <sup>2</sup>	
61 2,67 x 0,62 = 1,66m <sup>2</sup>	18,32m <sup>2</sup>
62 2,50 x 2,35 = 5,88m <sup>2</sup>	
63 2,67 x 0,62 = 1,66m <sup>2</sup>	18,32m <sup>2</sup>
64 2,50 x 2,35 = 5,88m <sup>2</sup>	
65 2,67 x 0,62 = 1,66m <sup>2</sup>	18,32m <sup>2</sup>
66 2,50 x 2,35 = 5,88m <sup>2</sup>	
67 2,67 x 0,62 = 1,66m <sup>2</sup>	18,32m <sup>2</sup>
68 2,50 x 2,35 = 5,88m <sup>2</sup>	
69 2,67 x 0,62 = 1,66m <sup>2</sup>	18,32m <sup>2</sup>
70 2,50 x 2,35 = 5,88m <sup>2</sup>	
71 2,67 x 0,62 = 1,66m <sup>2</sup>	18,32m <sup>2</sup>
72 2,50 x 2,35 = 5,88m <sup>2</sup>	
73 2,67 x 0,62 = 1,66m <sup>2</sup>	18,32m <sup>2</sup>
74 2,50 x 2,35 = 5,88m <sup>2</sup>	
75 2,67 x 0,62 = 1,66m <sup>2</sup>	18,32m <sup>2</sup>
76 2,50 x 2,35 = 5,88m <sup>2</sup>	
77 2,67 x 0,62 = 1,66m <sup>2</sup>	18,32m <sup>2</sup>
78 2,50 x 2,35 = 5,88m <sup>2</sup>	
79 2,67 x 0,62 = 1,66m <sup>2</sup>	18,32m <sup>2</sup>
80 2,50 x 2,35 = 5,88m <sup>2</sup>	
81 2,67 x 0,62 = 1,66m <sup>2</sup>	18,32m <sup>2</sup>
82 2,50 x 2,35 = 5,88m <sup>2</sup>	
83 2,67 x 0,62 = 1,66m <sup>2</sup>	18,32m <sup>2</sup>
84 2,50 x 2,35 = 5,88m <sup>2</sup>	
85 2,67 x 0,62 = 1,66m <sup>2</sup>	18,32m <sup>2</sup>
86 2,50 x 2,35 = 5,88m <sup>2</sup>	
87 2,67 x 0,62 = 1,66m <sup>2</sup>	18,32m <sup>2</sup>
88 2,50 x 2,35 = 5,88m <sup>2</sup>	
89 2,67 x 0,62 = 1,66m <sup>2</sup>	18,32m <sup>2</sup>
90 2,50 x 2,35 = 5,88m <sup>2</sup>	
91 2,67 x 0,62 = 1,66m <sup>2</sup>	18,32m <sup>2</sup>
92 2,50 x 2,35 = 5,88m <sup>2</sup>	
93 2,67 x 0,62 = 1,66m <sup>2</sup>	18,32m <sup>2</sup>
94 2,50 x 2,35 = 5,88m <sup>2</sup>	
95 2,67 x 0,62 = 1,66m <sup>2</sup>	18,32m <sup>2</sup>
96 2,50 x 2,35 = 5,88m <sup>2</sup>	
97 2,67 x 0,62 = 1,66m <sup>2</sup>	18,32m <sup>2</sup>
98 2,50 x 2,35 = 5,88m <sup>2</sup>	
99 2,67 x 0,62 = 1,66m <sup>2</sup>	18,32m <sup>2</sup>
100 2,50 x 2,35 = 5,88m <sup>2</sup>	
101 2,67 x 0,62 = 1,66m <sup>2</sup>	18,32m <sup>2</sup>
102 2,50 x 2,35 = 5,88m <sup>2</sup>	
103 2,67 x 0,62 = 1,66m <sup>2</sup>	18,32m <sup>2</sup>
104 2,50 x 2,35 = 5,88m <sup>2</sup>	
105 2,67 x 0,62 = 1,66m <sup>2</sup>	18,32m <sup>2</sup>
106 2,50 x 2,35 = 5,88m <sup>2</sup>	
107 2,67 x 0,62 = 1,66m <sup>2</sup>	18,32m <sup>2</sup>
108 2,50 x 2,35 = 5,88m <sup>2</sup>	
109 2,67 x 0,62 = 1,66m <sup>2</sup>	18,32m <sup>2</sup>
110 2,50 x 2,35 = 5,88m <sup>2</sup>	
111 2,67 x 0,62 = 1,66m <sup>2</sup>	18,32m <sup>2</sup>
112 2,50 x 2,35 = 5,88m <sup>2</sup>	
113 2,67 x 0,62 = 1,66m <sup>2</sup>	18,32m <sup>2</sup>
114 2,50 x 2,35 = 5,88m <sup>2</sup>	
115 2,67 x 0,62 = 1,66m <sup>2</sup>	18,32m <sup>2</sup>
116 2,50 x 2,35 = 5,88m <sup>2</sup>	
117 2,67 x 0,62 = 1,66m <sup>2</sup>	18,32m <sup>2</sup>
118 2,50 x 2,35 = 5,88m <sup>2</sup>	
119 2,67 x 0,62 = 1,66m <sup>2</sup>	18,32m <sup>2</sup>
120 2,50 x 2,35 = 5,88m <sup>2</sup>	
121 2,67 x 0,62 = 1,66m <sup>2</sup>	18,32m <sup>2</sup>
122 2,50 x 2,35 = 5,88m <sup>2</sup>	
123 2,67 x 0,62 = 1,66m <sup>2</sup>	18,32m <sup>2</sup>
124 2,50 x 2,35 = 5,88m <sup>2</sup>	
125 2,67 x 0,62 = 1,66m <sup>2</sup>	18,32m <sup>2</sup>
126 2,50 x 2,35 = 5,88m <sup>2</sup>	
127 2,67 x 0,62 = 1,66m <sup>2</sup>	18,32m <sup>2</sup>
128 2,50 x 2,35 = 5,88m <sup>2</sup>	
129 2,67 x 0,62 = 1,66m <sup>2</sup>	18,32m <sup>2</sup>
130 2,50 x 2,35 = 5,88m <sup>2</sup>	
131 2,67 x 0,62 = 1,66m <sup>2</sup>	18,32m <sup>2</sup>
132 2,50 x 2,35 = 5,88m <sup>2</sup>	
133 2,67 x 0,62 = 1,66m <sup>2</sup>	18,32m <sup>2</sup>
134 2,50 x 2,35 = 5,88m <sup>2</sup>	
135 2,67 x 0,62 = 1,66m <sup>2</sup>	18,32m <sup>2</sup>
136 2,50 x 2,35 = 5,88m <sup>2</sup>	
137 2,67 x 0,62 = 1,66m <sup>2</sup>	18,32m <sup>2</sup>
138 2,50 x 2,35 = 5,88m <sup>2</sup>	
139 2,67 x 0,62 = 1,66m <sup>2</sup>	18,32m <sup>2</sup>
140 2,50 x 2,35 = 5,88m <sup>2</sup>	
141 2,67 x 0,62 = 1,66m <sup>2</sup>	18,32m <sup>2</sup>
142 2,50 x 2,35 = 5,88m <sup>2</sup>	
143 2,67 x 0,62 = 1,66m <sup>2</sup>	18,32m <sup>2</sup>
144 2,50 x 2,35 = 5,88m <sup>2</sup>	
145 2,67 x 0,62 = 1,66m <sup>2</sup>	18,32m <sup>2</sup>
146 2,50 x 2,35 = 5,88m <sup>2</sup>	
147 2,67 x 0,62 = 1,66m <sup>2</sup>	18,32m <sup>2</sup>
148 2,50 x 2,35 = 5,88m <sup>2</sup>	
149 2,67 x 0,62 = 1,66m <sup>2</sup>	18,32m <sup>2</sup>
150 2,50 x 2,35 = 5,88m <sup>2</sup>	
151 2,67 x 0,62 = 1,66m <sup>2</sup>	18,32m <sup>2</sup>
152 2,50 x 2,35 = 5,88m <sup>2</sup>	
153 2,67 x 0,62 = 1,66m <sup>2</sup>	18,32m <sup>2</sup>
154 2,50 x 2,35 = 5,88m <sup>2</sup>	
155 2,67 x 0,62 = 1,66m <sup>2</sup>	18,32m <sup>2</sup>
156	

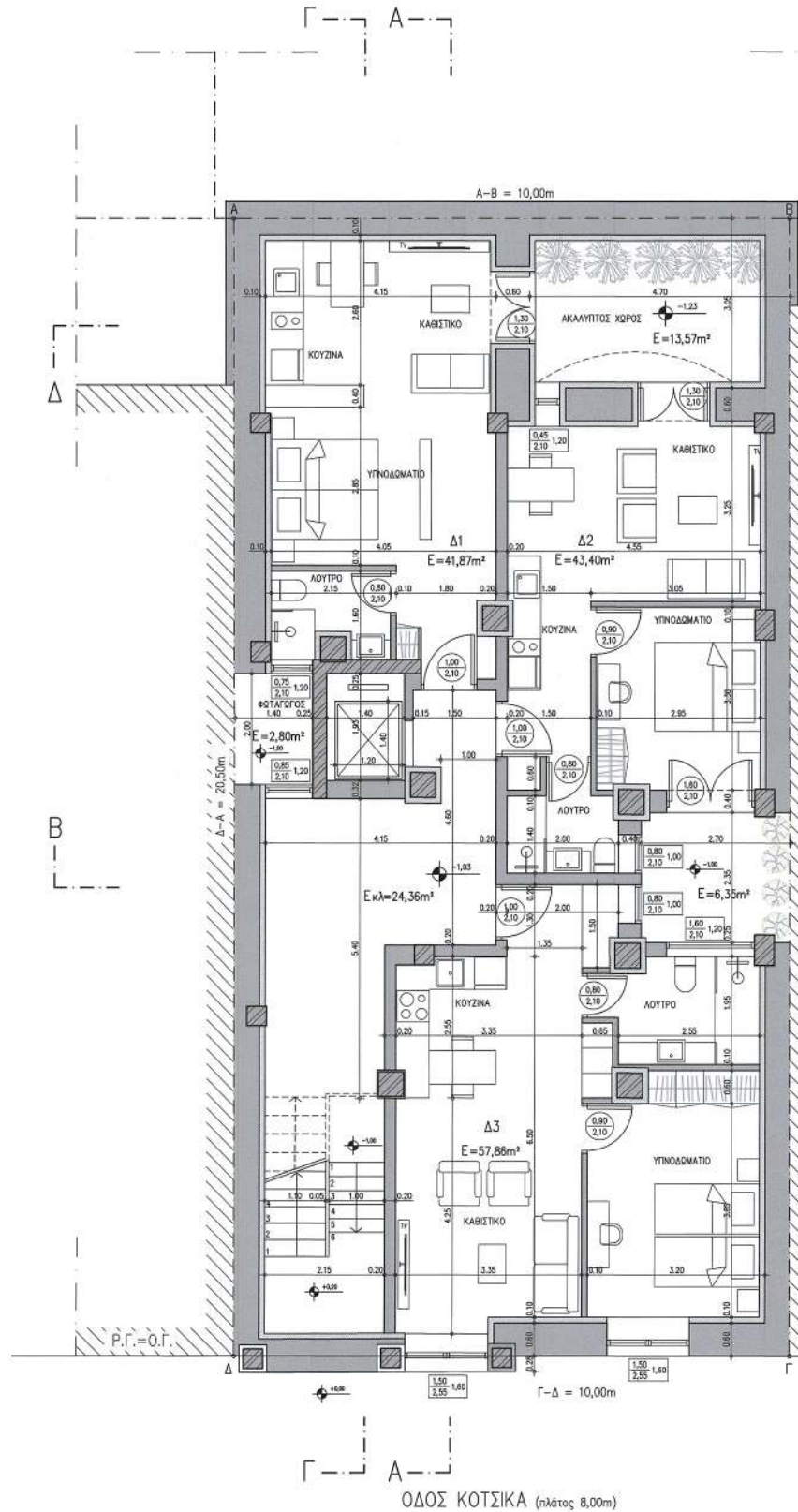


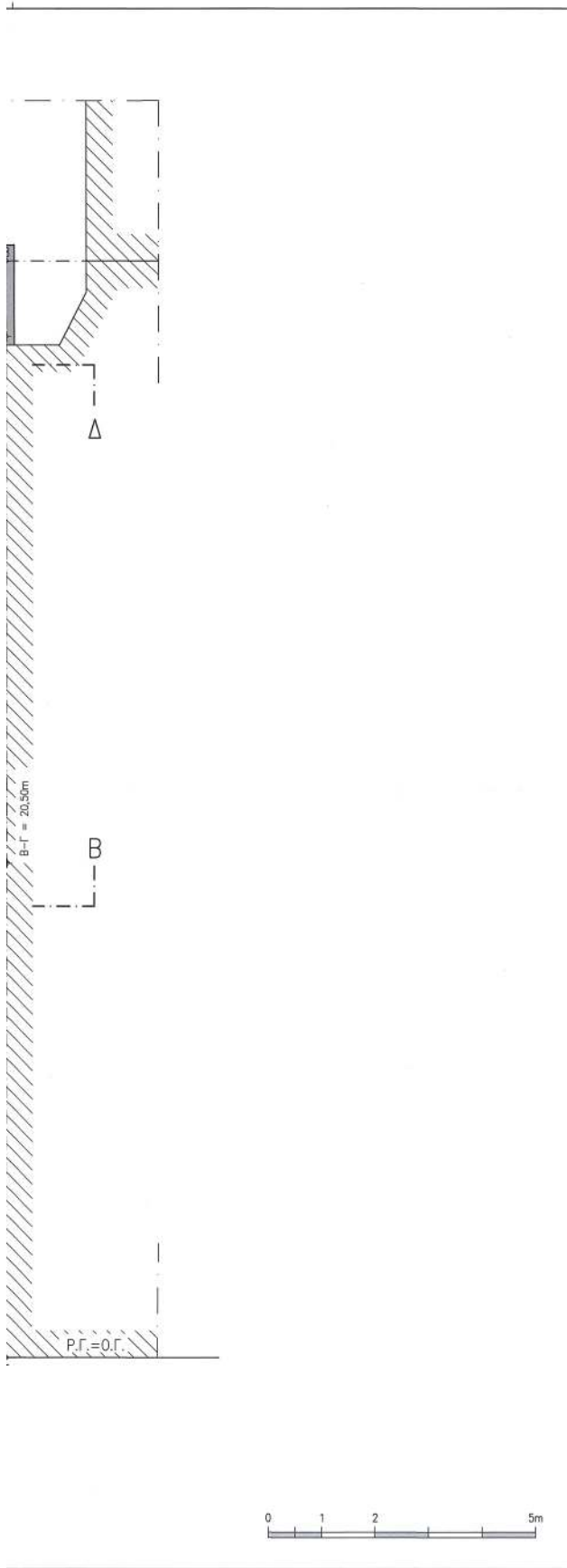






**ΕΘΝΙΚΟ ΤΥΠΟΓΡΑΦΕΙΟ**  
Για τεχνικούς λόγους στο σχεδιάγραμμα,  
από το ηλεκτρονικό αρχείο, έγινε  
σμίκρυνση κατά ποσοστό **39%**





Το παρόν διδύκιο συνοδεύει την από **19.04.2024** εισήγηση της Διεύθυνσης Δ.Ο.Κ.Α. Τμήματος Δ.Κ. **Η. Τριμπαζοπούλου**  
**ΔΗΜΗΤΡΑ ΜΑΤΣΟΥΛΗ**  
 Αρχιτέκτων - Μηχανικός

ΚΕΝΤΡΙΚΟ ΣΥΜΒΟΥΛΙΟ ΑΡΧΙΤΕΚΤΟΝΙΚΗΣ  
 Το παρόν σχέδιο έλαβε πλειοψηφία από το Κ.Ε.Κ.Α. την **29.4.2025** και εγκρίθηκε σύμφωνα με την υπ' αριθ. **100/2025** απόφαση του Κ.Ε.Κ.Α. με την οποία ορίστηκε ο **Ε. ΜΠΑΚΟΡΑΝΙΝΗΣ** ως **Α. ΜΠΕΣΣΑ**

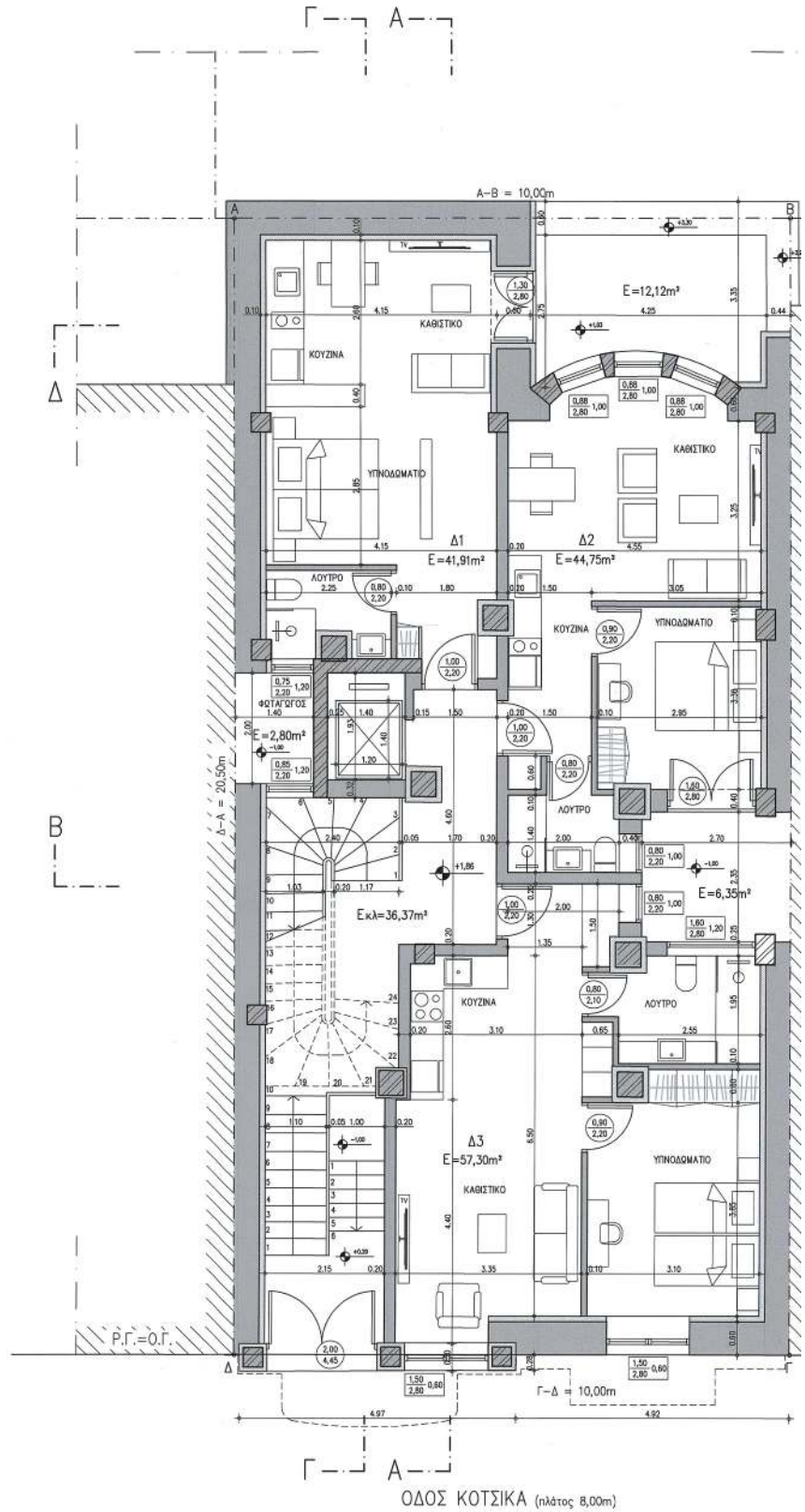
ΥΠΟΧΡΕΩΣΗ ΠΡΟΒΛΕΨΕΩΣ ΚΑΙ ΕΛΕΓΧΟΥ  
 ΟΡΘΟΓΩΝΙΑΣ ΚΑΙ ΠΛΑΝΟΥ  
 Η ΠΡΟΣΤΑΣΙΑ ΤΗΣ ΚΑΘΗΣ  
 ΣΥΜΜΕΤΡΙΑΣ ΚΑΙ ΤΗΣ  
 ΚΑΛΩΣΙΑΣ  
 ΚΑΙ  
 ΕΛΕΓΧΟΣ  
 ΤΕΧΝΙΚΗΣ ΚΑΙ  
 ΟΙΚΟΝΟΜΙΚΗΣ  
 ΕΞΕΛΙΞΗΣ  
 ΕΛΕΝ ΚΑΚΟΥΛΗ  
 ΟΒΟΛΟΥΔΟΥ 12/05

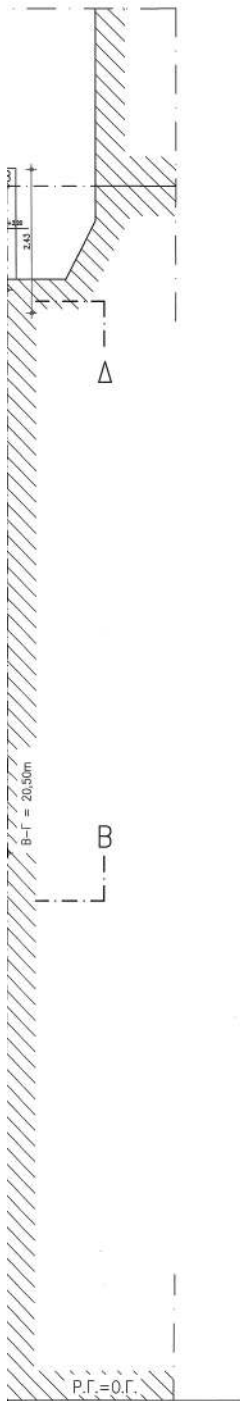
ΕΡΓΟΔΑΤΗΣ:	ΤΑΙΒΟ INVESTMENT ΜΟΝΟΠΡΟΣΩΠΗ ΑΕ
ΕΡΓΟ:	ΕΠΙΣΚΕΥΣΕΙΣ-ΑΠΟΚΑΤΑΣΤΑΣΗ-ΕΞΩΤ. ΔΙΑΡΡΥΘΜΙΣΕΙΣ ΥΠΑΡΧΟΝΤΟΣ ΔΙΑΤΗΡΗΤΕΟΥ ΚΤΗΡΙΟΥ ΚΑΘΑΙΡΕΣΗ ΜΕΤΑΓΕΝΕΣΤΕΡΩΝ ΠΡΟΣΘΗΚΩΝ ΚΑΙ ΠΡΟΣΘΗΚΗ 2 ΟΡΟΦΩΝ
ΘΕΣΗ:	ΚΟΤΣΙΚΑ 3, 10434 (Ο.Τ. 77089) ΔΗΜΟΣ ΑΘΗΝΑΙΩΝ
ΜΕΛΕΤΗΤΕΣ	ΑΡΧΙΤΕΚΤΟΝΙΚΗ ΜΕΛΕΤΗ: ΔΗΜΗΤΡΗΣ ΠΑΝΟΥΛΟΠΟΥΛΟΣ ΑΡΧΙΤΕΚΤΟΝ ΜΗΧ. ΘΕΟΔΩΡΟΣ ΜΑΚΡΟΠΟΔΗΣ ΑΡΧΙΤΕΚΤΟΝ ΜΗΧ. ΔΗΜΗΤΡΗΣ ΜΟΣΧΟΣ ΑΡΧΙΤΕΚΤΟΝ ΜΗΧ. ΣΤΑΤΙΚΗ ΜΕΛΕΤΗ: "ΛΙΘΟΣ" ΣΥΜΒΟΥΛΟΙ ΜΗΧΑΝΙΚΟΙ ΠΟΛ. ΜΗΧ. ΜΕΛΕΤΕΣ Π/Μ ΕΓΚΑΤΑΣΤΑΣΕΩΝ: "ΣΥΜΒΟΛΗ" ΣΥΜΒΟΥΛΟΙ ΜΗΧΑΝΙΚΟΙ ΜΗΧΑΝΟΛ. ΜΗΧ.
ΦΑΣΗ ΜΕΛΕΤΗΣ	ΚΩΔ. ΜΕΛΕΤ.
ΑΡΧΙΤΕΚΤΟΝΙΚΗ ΟΡΙΣΤΙΚΗ ΜΕΛΕΤΗ	0215_P02_K_1031.dwg
ΤΙΤΛΟΣ ΣΧΕΔΙΟΥ:	ΑΡ. ΣΧΕΔΙΟΥ
ΚΑΤΟΦΗ ΗΜΙΥΠΟΓΕΙΟΥ ΠΡΟΤΑΣΗ ΝΕΑΣ ΔΙΑΡΡΥΘΜΙΣΗΣ	AK1
ΚΑΙΝΑΚΕΣ:	1 : 50
<b>ΘΕΟΔΩΡΟΣ ΜΑΚΡΟΠΟΔΗΣ</b> ΔΙΠΛΩΔΗ ΑΡΧΙΤΕΚΤΟΝ ΜΗΧΑΝΙΚΟΣ ΕΘΝΙΚΟΥ ΜΕΤΣΟΒΙΟΥ ΠΟΛΥΤΕΧΝΕΙΟΥ ΜΕΛΟΣ Τ.Ε.Ε. ΑΡΧΙΤΕΚΤΟΝ ΜΗΤΡΩΟΥ 31483 ΑΦΜ: 9230919274 - ΟΥΤ. 11 <sup>ο</sup> ΑΘΗΝΑΙΩΝ ΒΕΡΟΥΛΑΣ 19 - ΑΘΗΝΑ 115 42, ΤΗΛ: 8948 084221	ΤΡΟΠΟΠ.
<b>ΔΗΜΗΤΡΗΣ Ι. ΜΟΣΧΟΣ</b> ΔΙΠΛΩΔΗ ΑΡΧΙΤΕΚΤΟΝ ΜΗΧΑΝΙΚΟΣ ΕΘΝΙΚΟΥ ΜΕΤΣΟΒΙΟΥ ΠΟΛΥΤΕΧΝΕΙΟΥ ΜΕΛΟΣ Τ.Ε.Ε. ΑΡΧΙΤΕΚΤΟΝ ΜΗΤΡΩΟΥ 31483 ΑΦΜ: 9230919274 - ΟΥΤ. 11 <sup>ο</sup> ΑΘΗΝΑΙΩΝ ΒΕΡΟΥΛΑΣ 19 - ΑΘΗΝΑ 115 42, ΤΗΛ: 8948 084221	
ΑΘΗΝΑ	ΟΚΤΩΒΡΙΟΣ 2024



**ΕΘΝΙΚΟ ΤΥΠΟΓΡΑΦΕΙΟ**

Για τεχνικούς λόγους στο σχεδιάγραμμα, από το ηλεκτρονικό αρχείο, έγινε σμίκρυνση κατά ποσοστό **39%**





Το παρόν διάγραμμα συνοδεύει την από 11.04.2025 εισήγηση της Δ.Π.Σ. Α.Ο.Κ.Α. Τμήματος Δ.Κ. Η. Τριμηναρίου

**ΔΗΜΗΤΡΑ ΜΗΤΡΟΥ**  
Αρχιτέκτων - Μηχανικός

ΚΕΝΤΡΙΚΟ ΣΥΜΒΟΥΛΙΟ ΑΡΧΙΤΕΚΤΟΝΙΚΗΣ  
Το παρόν σχέδιο έγκρισε από το Κ.Ε.Σ.Α. την 09.04.2025 και εγκρίθηκε σύμφωνα με την υπ αριθμ. 09.04.2025 απόφαση της Δ.Π.Σ. Α.Ο.Κ.Α. Τμήματος Δ.Κ. Η. Τριμηναρίου

**Ε. ΜΠΑΛΟΚΑΝΙΤΣ** - **Α. ΜΠΕΣΣΑ**

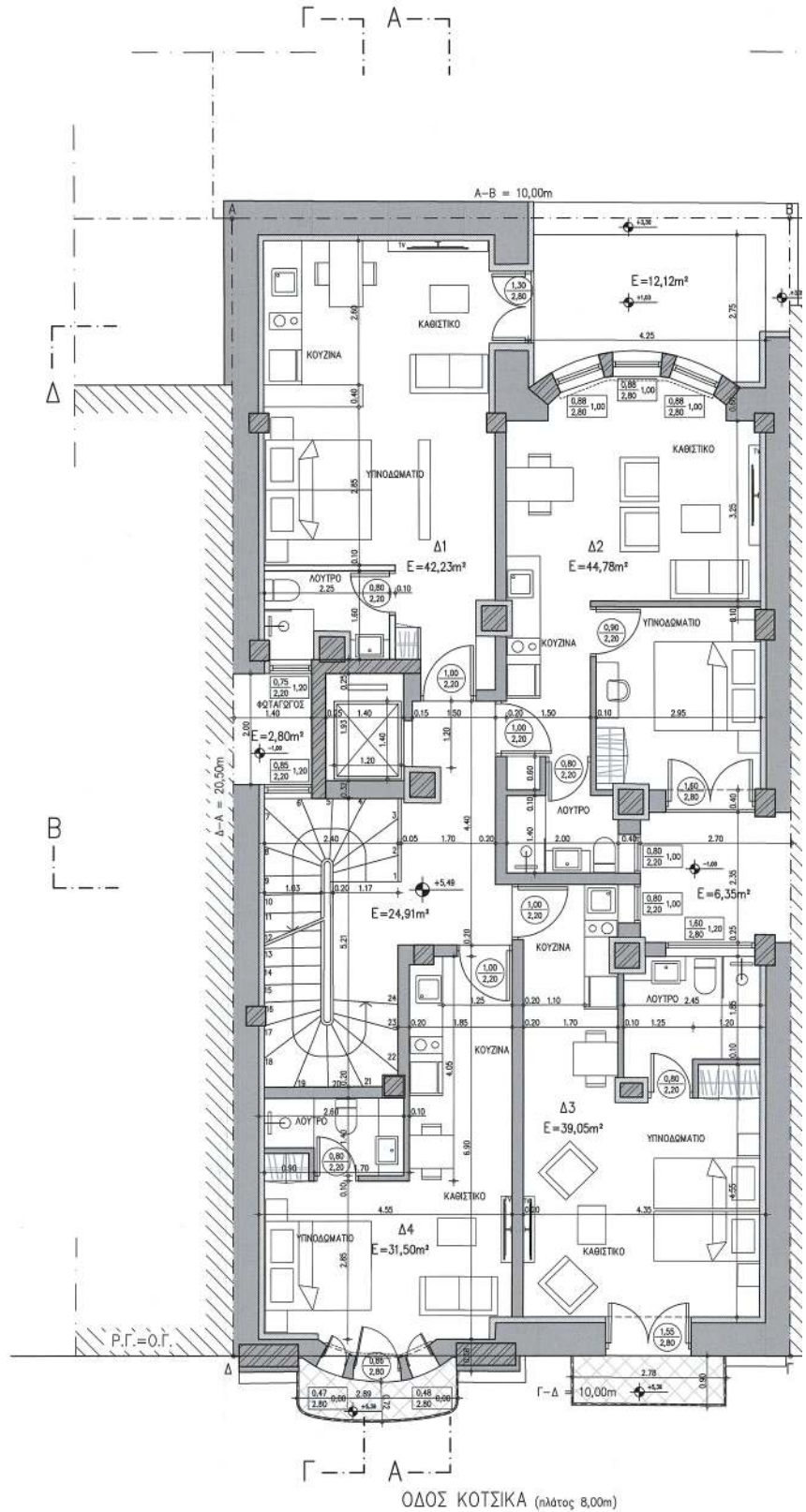
ΥΠΟΥΡΓΕΙΟ ΠΕΡΙΒΑΛΛΟΝΤΟΣ ΚΑΙ ΚΛΙΜΑΤΟΣ  
ΔΙΕΥΘΥΝΣΗ ΔΕΛΤΑ ΣΥΜΠΛΗΡΩΣΗΣ ΤΩΝ ΣΥΜΦΕΡΟΝΤΩΝ ΤΗΣ ΔΗΜΟΣΙΑΣ ΚΑΙ ΚΟΙΝΗΣ ΧΡΗΣΗΣ  
ΕΠΙΧΕΙΡΗΣΙΑΚΟ ΠΡΟΓΡΑΜΜΑ  
**ΕΙΣΗΓΗΤΗΣ**  
**ΕΙΣΗΓΗΤΡΙΑ**  
**ΕΙΣΗΓΗΤΕΣ**  
ΕΙΣΗΓΗΤΗΣ  
ΕΙΣΗΓΗΤΡΙΑ  
ΕΙΣΗΓΗΤΕΣ

ΕΡΓΟΔΟΤΗΣ:	ΤΑΙΒΟ INVESTMENT ΜΟΝΟΠΡΟΣΩΠΗ ΑΕ	
ΕΡΓΟ:	ΕΠΙΣΚΕΥΣ-ΑΠΟΚΑΤΑΣΤΑΣΗ-ΕΣΩΤ. ΔΙΑΡΡΥΘΜΙΣΕΙΣ ΥΠΑΡΧΟΝΤΟΣ ΔΙΑΤΗΡΤΕΟΥ ΚΤΗΡΙΟΥ ΚΑΒΑΙΡΕΣΗ ΜΕΤΑΓΕΝΕΣΤΕΡΩΝ ΠΡΟΣΘΗΚΩΝ ΚΑΙ ΠΡΟΣΘΗΚΗ 2 ΟΡΟΦΩΝ	
ΘΕΣΗ:	ΚΟΤΣΙΚΑ 3, 10434 (Ο.Τ. 77089) ΔΗΜΟΣ ΑΘΗΝΑΙΩΝ	
ΜΕΛΕΤΗΤΕΣ	ΑΡΧΙΤΕΚΤΟΝΙΚΗ ΜΕΛΕΤΗ: ΔΗΜΗΤΡΗΣ ΠΑΝΟΥΛΟΠΟΥΛΟΣ ΒΕΛΔΡΟΣ ΜΑΚΡΟΠΟΔΗΣ ΔΗΜΗΤΡΗΣ ΜΟΣΧΟΣ ΙΣΤΙΤΙΚΑ ΜΕΛΕΤΕΣ: "ΑΝΘΟΣ" ΣΥΜΒΟΥΛΟΙ ΜΗΧΑΝΙΚΟΙ ΜΕΛΕΤΕΣ Η/Ή ΕΚΚΑΤΑΣΤΑΣΕΩΝ: "ΣΥΜΒΟΗ" ΣΥΜΒΟΥΛΟΙ ΜΗΧΑΝΙΚΟΙ	ΑΡΧΙΤΕΚΤΟΝ ΜΗΧ. ΑΡΧΙΤΕΚΤΟΝ ΜΗΧ. ΑΡΧΙΤΕΚΤΟΝ ΜΗΧ. ΠΟΔ. ΜΗΧ. ΜΗΧΑΝΟΔ. ΜΗΧ.
ΦΑΣΗ ΜΕΛΕΤΗΣ	ΚΩΔ. ΜΕΛΕΤ.	
ΑΡΧΙΤΕΚΤΟΝΙΚΗ ΟΡΙΣΤΙΚΗ ΜΕΛΕΤΗ	HTL_P01_K_001-009	
ΤΙΤΛΟΣ ΣΧΕΔΙΟΥ:	ΑΡ. ΣΧΕΔΙΟΥ	
ΚΑΤΟΦΗ ΥΠΕΡΥΨΩΜΕΝΟΥ ΙΣΟΓΕΙΟΥ ΠΡΟΤΑΣΗ ΝΕΑΣ ΔΙΑΡΡΥΘΜΙΣΗΣ	AK2	
ΚΛΙΜΑΚΑΣ:	1 : 50	
<b>ΦΕΟΔΩΡΟΣ ΜΑΚΡΟΠΟΔΗΣ</b> ΔΙΠΛΩΜ. ΑΡΧΙΤΕΚΤΟΝ ΜΗΧΑΝΙΚΟΣ ΕΘΝΙΚΟΥ ΜΕΤΣΟΒΙΟΥ ΠΟΛΥΤΕΧΝΕΙΟΥ ΜΕΛΟΣ Τ.Ε.Ε. ΑΡΧΙΤΕΚΤ. ΜΗΤΡΩΟΥ 31343 ΣΕΜΟΥΡΑΤΟΥ 14 ΑΘΗΝΑ ΤΗΛ: 210 7233865 Α.Φ.Μ. 425172387 / Β.Ο.Υ. Δ ΑΘΗΝΩΝ	ΤΡΟΠΟΡ.	
<b>ΔΗΜΗΤΡΗΣ Ι. ΜΟΣΧΟΣ</b> ΔΙΠΛΩΜ. ΑΡΧΙΤΕΚΤΟΝ ΜΗΧΑΝΙΚΟΣ ΕΘΝΙΚΟΥ ΜΕΤΣΟΒΙΟΥ ΠΟΛΥΤΕΧΝΕΙΟΥ ΜΕΛΟΣ Τ.Ε.Ε. ΑΡΧΙΤΕΚΤ. ΜΗΤΡΩΟΥ 31483 ΑΦΜ: 023081572 / ΔΟΥ. ΙΓ' ΑΘΗΝΩΝ ΚΕΡΥΡΑΛΣ 19 - ΑΘΗΝΑ 115 62, ΤΗΛ.: 864 55321		
ΑΘΗΝΑ	ΟΚΤΩΒΡΙΟΣ 2024	



**ΕΘΝΙΚΟ ΤΥΠΟΓΡΑΦΕΙΟ**

Για τεχνικούς λόγους στο σχεδιάγραμμα, από το ηλεκτρονικό αρχείο, έγινε σμίκρυνση κατά ποσοστό **39%**

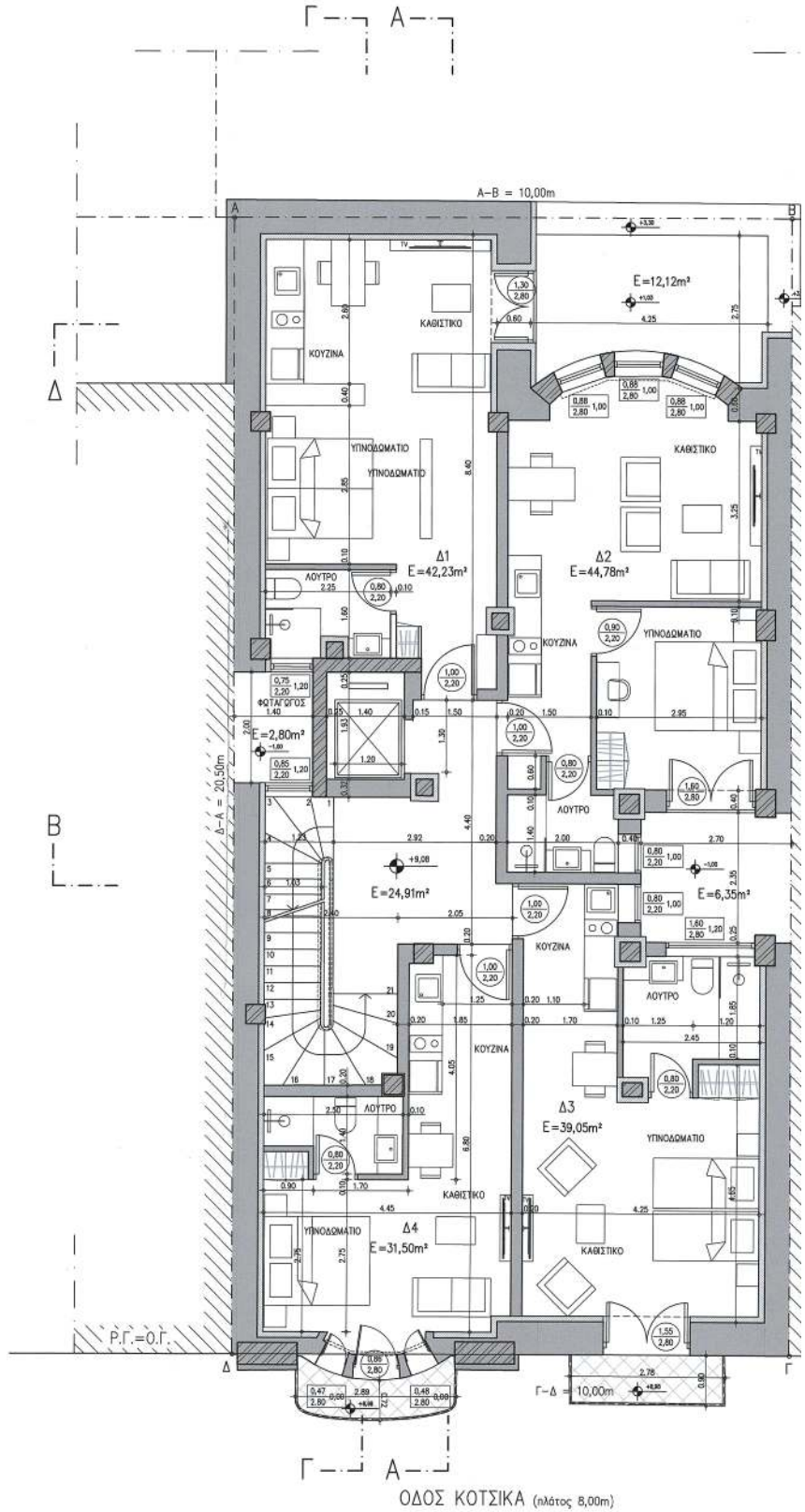






**ΕΘΝΙΚΟ ΤΥΠΟΓΡΑΦΕΙΟ**

Για τεχνικούς λόγους στο σχεδιάγραμμα, από το ηλεκτρονικό αρχείο, έγινε σμίκρυνση κατά ποσοστό **39%**

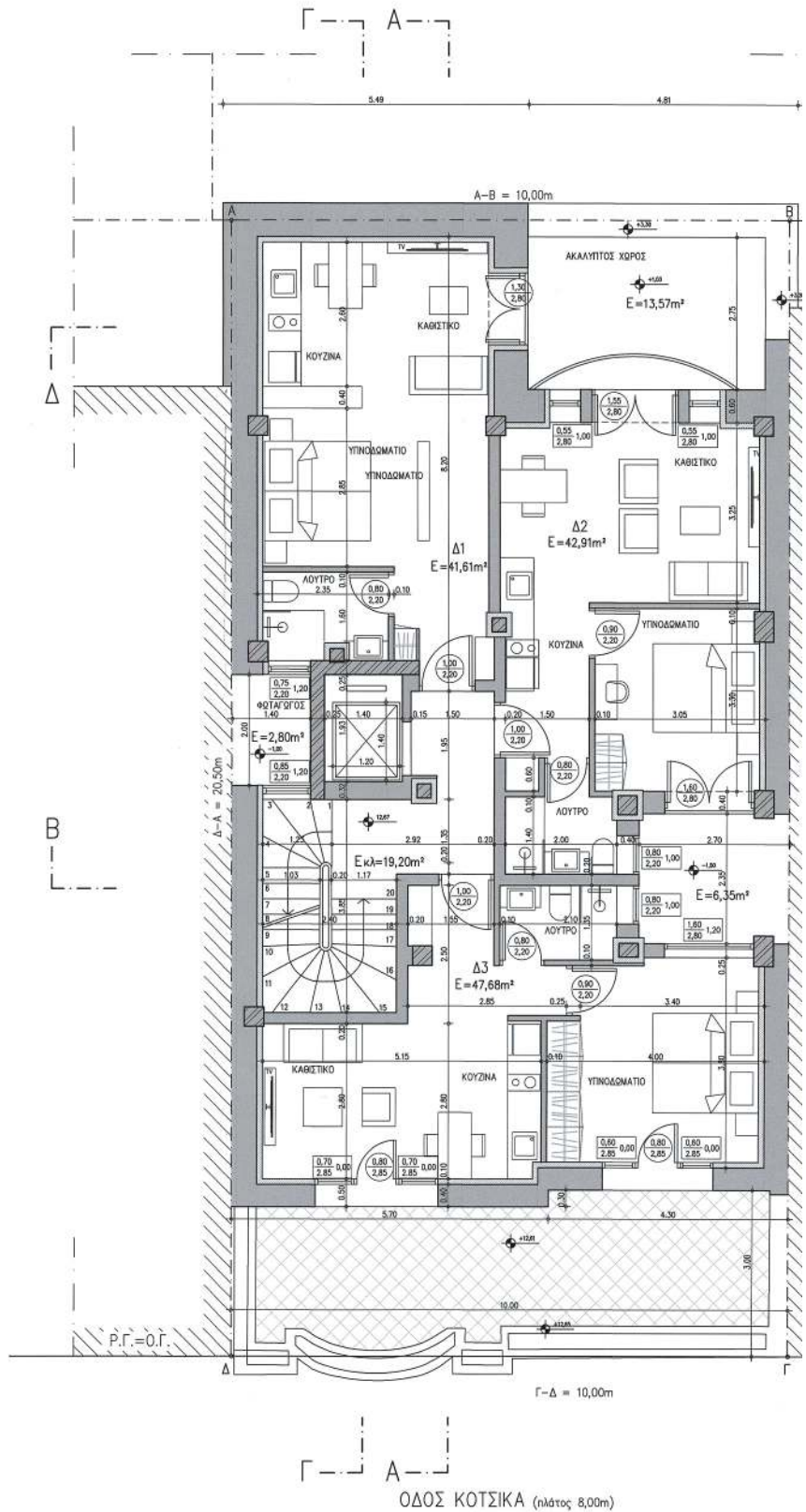


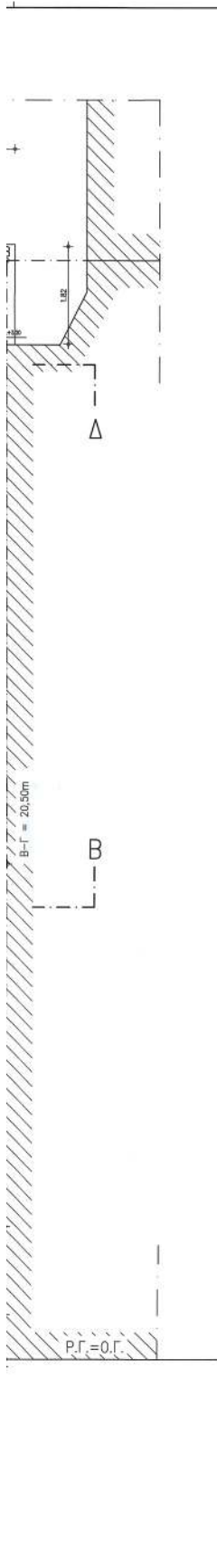




**ΕΘΝΙΚΟ ΤΥΠΟΓΡΑΦΕΙΟ**

Για τεχνικούς λόγους στο σχεδιάγραμμα, από το ηλεκτρονικό αρχείο, έγινε σμίκρυνση κατά ποσοστό **39%**





Το παρόν διάγραμμα συνοδεύει την από 11.01.2025 εισήγηση της Δ/νσης Α.Δ.Κ.Α. Τμήματος Δ.Π.

Η.Γ. Τριπολιτσάς

ΔΗΜΗΤΡΑ ΜΑΤΣΟΥ  
Αρχιτέκτων - Μηχ.

ΚΕΝΤΡΙΚΟ ΣΥΜΒΟΥΛΙΟ ΑΡΧΙΤΕΚΤΟΝΙΚΗΣ  
Το παρόν σχέδιο έλαβε έγκριση από το Κ.Σ.Α. την 29.4.2025 και εγκρίθηκε σύμφωνα με την υπ' αριθμ. 294/2025 απόφαση του Κ.Σ.Α. για την έγκριση του Κ.Σ.Α. για την έγκριση του Κ.Σ.Α.



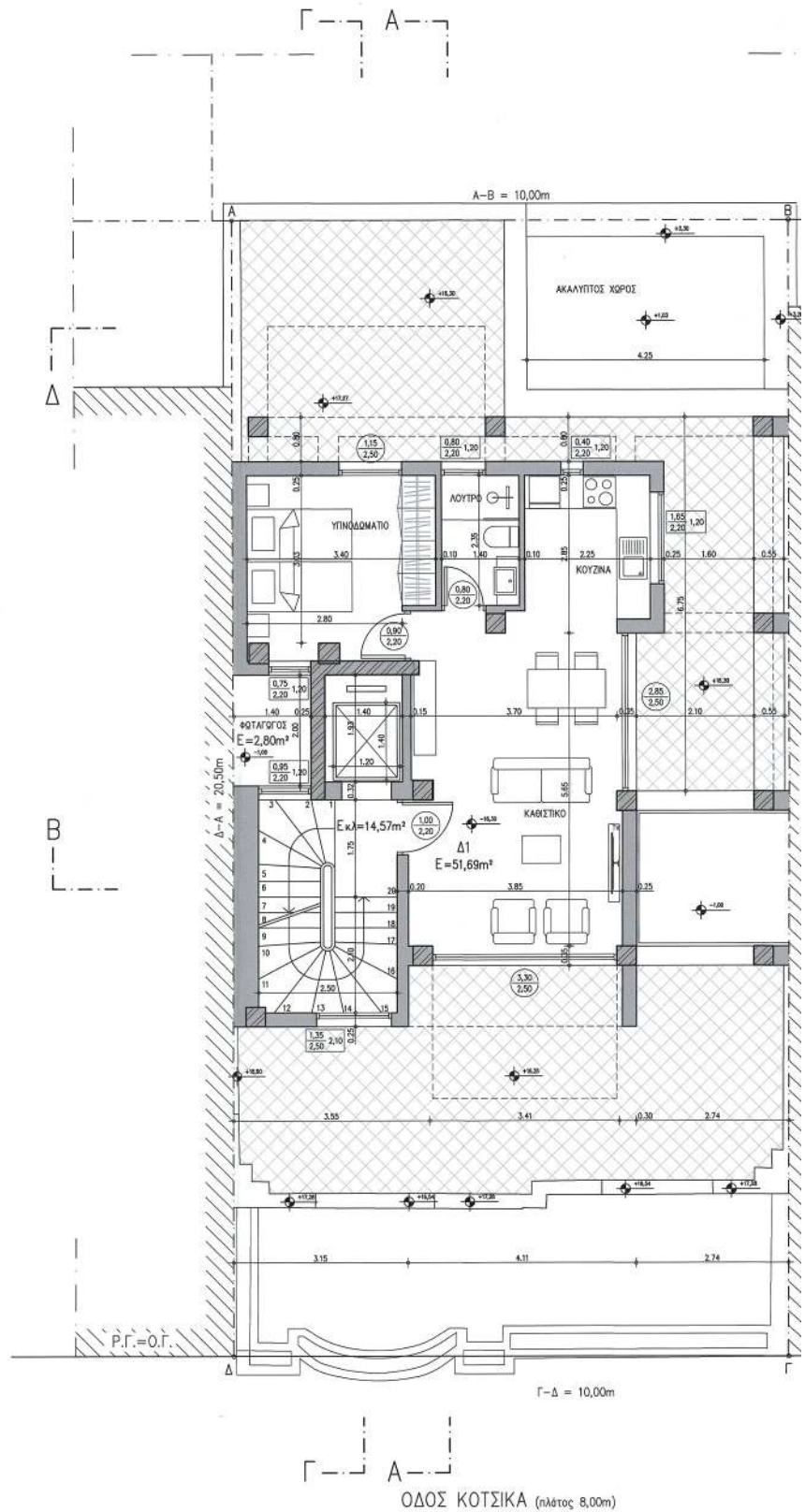
ΕΛΕΝΙ ΚΑΚΟΥ  
03/04/2026 12:13

ΥΠΟΥΡΓΕΙΟ ΠΡΟΧΩΡΗΣΗΣ, ΔΙΑΧΕΙΡΙΣΗΣ ΚΑΙ ΑΝΑΠΤΥΞΗΣ ΤΗΣ ΑΓΡΟΤΙΚΗΣ ΟΙΚΟΝΟΜΙΑΣ ΚΑΙ ΤΡΟΦΙΜΩΝ  
ΕΚΔΟΣΗ ΑΔΕΛΦΩΝ ΚΑΡΑΓΙΩΡΓΑΝΙΔΗ Α.Ε.  
ΚΑΙ  
ΕΚΔΟΣΗ ΑΔΕΛΦΩΝ ΚΑΡΑΓΙΩΡΓΑΝΙΔΗ Α.Ε.

ΕΡΓΟΔΟΤΗΣ:	ΤΑΙΒΟ INVESTMENT ΜΟΝΟΠΡΟΣΩΠΗ ΑΕ	
ΕΡΓΟ:	ΕΠΙΣΚΕΥΣΕΣ-ΑΠΟΚΑΤΑΣΤΑΣΗ-ΕΣΩΤ. ΔΙΑΡΡΥΘΜΙΣΕΙΣ ΥΠΑΡΧΟΝΤΟΣ ΔΙΑΤΗΡΗΤΕΟΥ ΚΤΗΡΙΟΥ ΚΑΘΑΙΡΕΣΗ ΜΕΤΑΓΕΝΕΣΤΕΡΩΝ ΠΡΟΣΘΗΚΩΝ ΚΑΙ ΠΡΟΣΘΗΚΗ 2 ΟΡΟΦΩΝ	
ΘΕΣΗ:	ΚΟΤΣΙΚΑ 3, 10434 (Ο.Τ. 77089) ΔΗΜΟΣ ΑΘΗΝΑΙΩΝ	
ΜΕΛΕΤΗΤΕΣ	ΑΡΧΙΤΕΚΤΟΝΙΚΗ ΜΕΛΕΤΗ: ΔΗΜΗΤΡΗΣ ΠΑΝΚΟΥΛΟΠΟΥΛΟΣ ΓΕΩΔΡΟΣ ΜΑΚΡΟΠΟΔΗΣ ΔΗΜΗΤΡΗΣ ΜΟΣΧΟΣ	ΑΡΧΙΤΕΚΤΩΝ ΜΗΧ. ΑΡΧΙΤΕΚΤΩΝ ΜΗΧ. ΑΡΧΙΤΕΚΤΩΝ ΜΗΧ.
	ΣΤΑΤΙΚΗ ΜΕΛΕΤΗ: "ΑΝΘΟΣ" ΣΥΜΒΟΥΛΟΙ ΜΗΧΑΝΙΚΟΙ ΜΕΛΕΤΕΣ &/Η ΕΚΚΑΤΑΚΤΙΣΕΙΣ: "ΣΥΜΒΟΗ" ΣΥΜΒΟΥΛΟΙ ΜΗΧΑΝΙΚΟΙ	ΠΟΛ. ΜΗΧ. ΜΗΧΑΝΟΔ. ΜΗΧ.
ΦΑΣΗ ΜΕΛΕΤΗΣ	ΑΡΧΙΤΕΚΤΟΝΙΚΗ ΟΡΥΣΤΙΚΗ ΜΕΛΕΤΗ	ΚΩΔ. ΜΕΛΕΤ.
ΤΙΤΛΟΣ ΣΧΕΔΙΟΥ:	ΚΑΤΟΨΗ 3ου ΟΡΟΦΟΥ ΠΡΟΤΑΣΗ ΝΕΑΣ ΔΙΑΡΡΥΘΜΙΣΗΣ	ΑΡ. ΣΧΕΔΙΟΥ
ΚΛΙΜΑΚΑΣ:	1 : 50	AK5
ΜΕΛΕΤΗΤΕΣ	<p>ΓΕΩΔΡΟΣ ΜΑΚΡΟΠΟΔΗΣ ΔΙΠΛΩΜ. ΑΡΧΙΤΕΚΤΩΝ ΜΗΧΑΝΙΚΟΣ ΕΘΝΙΚΟΥ ΜΕΤΣΩΒΙΟΥ ΠΟΛΥΤΕΧΝΕΙΟΥ ΜΕΛΟΣ Τ.Ε.Ε. ΑΡΧΙΤΕΚΤ. ΜΗΤΡΩΟΥ 31343 ΣΕΒΟΚΡΑΤΟΥΣ 47 ΑΘΗΝΑ ΤΗΛ: 210 7223865 Α.Φ.Β. 425123287 / Β.Ο.Τ. Δ' ΑΘΗΝΩΝ</p> <p>ΔΗΜΗΤΡΗΣ Ι. ΜΟΣΧΟΣ ΔΙΠΛΩΜ. ΑΡΧΙΤΕΚΤΩΝ ΜΗΧΑΝΙΚΟΣ ΕΘΝΙΚΟΥ ΜΕΤΣΩΒΙΟΥ ΠΟΛΥΤΕΧΝΕΙΟΥ ΜΕΛΟΣ Τ.Ε.Ε. ΑΡΧΙΤΕΚΤ. ΜΗΤΡΩΟΥ 31483 ΑΦΜ: 023081572 ΔΟΥ. ΙΓ' ΑΘΗΝΩΝ ΜΕΤΕΩΡΩΣ 19 - ΑΣΗΜΟ 119 ΕΣ. ΤΗΛ.: 6949 20321</p>	ΤΡΟΠΟΙ.
ΑΘΗΝΑ	ΟΚΤΩΒΡΙΟΣ 2024	



**ΕΘΝΙΚΟ ΤΥΠΟΓΡΑΦΕΙΟ**  
Για τεχνικούς λόγους στο σχεδιάγραμμα,  
από το ηλεκτρονικό αρχείο, έγινε  
σμίκρυνση κατά ποσοστό **39%**



ΟΔΟΣ ΚΟΤΣΙΚΑ (πλάτος 8,00m)



Το παρόν διάγραμμα συνοδεύει την από 11.04.2025 επιτύχησή της Δ.Α.Α.Α. Τμήματος Δ.Κ.

Η. Τριανταφύλλης  
 ΔΗΜΗΤΡΑ ΜΑΤΣΟΥΡΑ  
 Αρχιτέκτων - Μηχανικός

ΚΕΝΤΡΙΚΟ ΣΥΜΒΟΥΛΙΟ ΑΡΧΙΤΕΚΤΟΝΙΚΗΣ

Το παρόν σχέδιο εγκρίθηκε από το Κ.Σ.Δ.Α. της 29.9.2025 και εγκρίθηκε σύμφωνα με τον αριθμό 692/2025 της 29.9.2025 του Κ.Σ.Δ.Α. Τμήματος Δ.Κ.

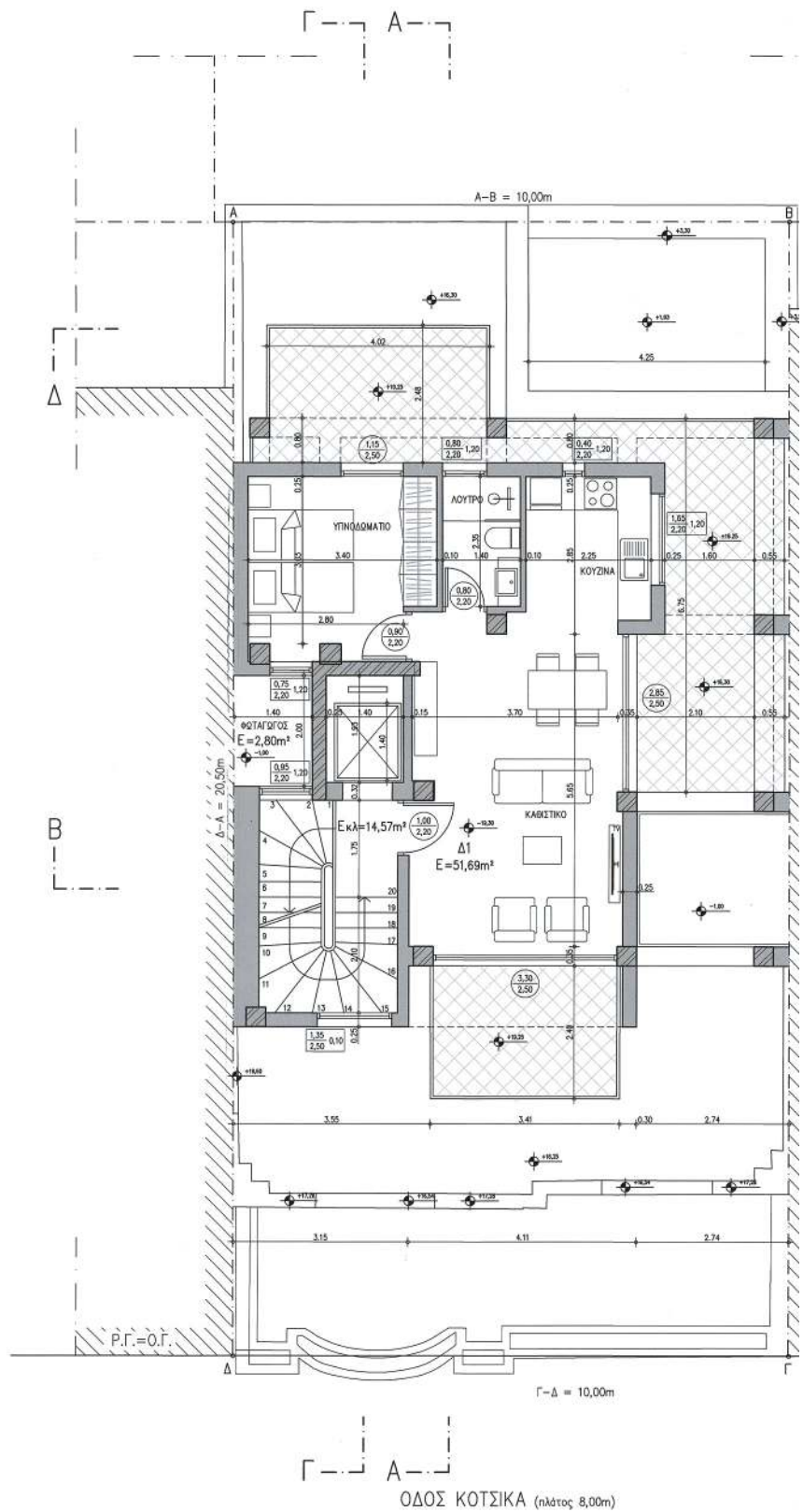
Ε. ΝΙΚΑΟΓΙΑΝΝΙΔΗΣ

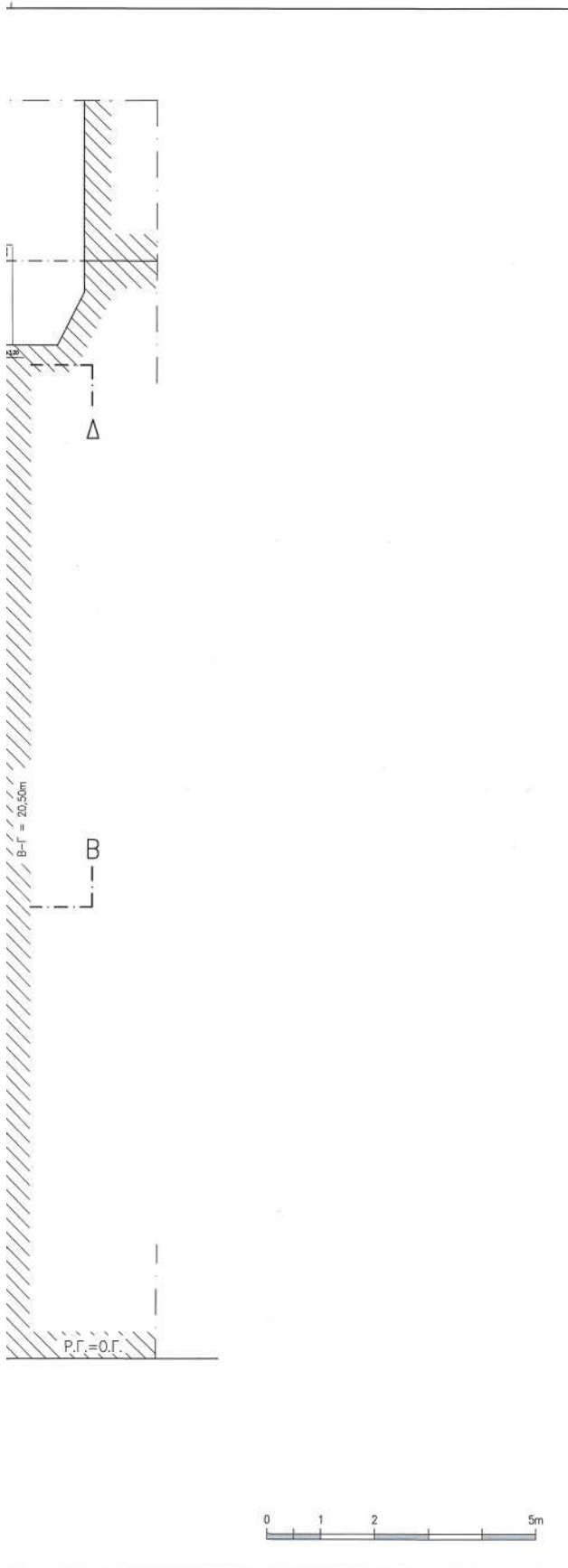
ΕΛΕΝΙ ΚΑΚΟΥΝΙ  
 03/04/2026 12:14

ΕΡΓΟΔΟΤΗΣ:	ΤΑΙΒΟ INVESTMENT ΜΟΝΟΠΡΟΣΩΠΗ ΑΕ	
ΕΡΓΟ:	ΕΠΙΣΚΕΥΣΕΙΣ-ΑΠΟΚΑΤΑΣΤΑΣΗ-ΕΣΩΤ. ΔΙΑΡΡΥΘΜΙΣΕΙΣ ΥΠΑΡΧΟΝΤΟΣ ΔΙΑΤΗΡΗΤΕΟΥ ΚΤΗΡΙΟΥ ΚΑΒΑΙΡΕΣΗ ΜΕΤΑΓΕΝΕΣΤΕΡΩΝ ΠΡΟΣΘΗΚΩΝ ΚΑΙ ΠΡΟΣΘΗΚΗ 2 ΟΡΟΦΩΝ	
ΘΕΣΗ:	ΚΟΤΣΙΚΑ 3, 10434 (Ο.Τ. 77089) ΔΗΜΟΣ ΑΘΗΝΑΙΩΝ	
ΜΕΛΕΤΗΤΕΣ:	ΑΡΧΙΤΕΚΤΟΝΙΚΑ ΜΕΛΕΤΗ: ΔΗΜΗΤΡΗΣ ΠΑΝΟΥΛΟΠΟΥΛΟΣ ΒΕΟΔΩΡΟΣ ΜΑΚΡΟΠΟΔΗΣ ΔΗΜΗΤΡΗΣ ΜΟΣΧΟΣ	ΑΡΧΙΤΕΚΤΟΝ ΜΗΧ. ΑΡΧΙΤΕΚΤΟΝ ΜΗΧ. ΑΡΧΙΤΕΚΤΟΝ ΜΗΧ.
	ΣΤΑΤΙΚΗ ΜΕΛΕΤΗ: "ΑΜΒΟΣ" ΣΥΜΒΟΥΛΟΙ ΜΗΧΑΝΙΚΟΙ ΜΕΛΕΤΕΣ Κ/Μ ΕΓΚΑΤΑΣΤΑΣΕΩΝ: "ΣΥΜΒΟΛΗ" ΣΥΜΒΟΥΛΟΙ ΜΗΧΑΝΙΚΟΙ	ΠΟΛ. ΜΗΧ. ΜΗΧΑΝΟΛ. ΜΗΧ.
ΦΑΣΗ ΜΕΛΕΤΗΣ:	ΚΑΘ. ΜΕΛΕΤ.	
ΑΡΧΙΤΕΚΤΟΝΙΚΗ ΟΡΙΣΤΙΚΗ ΜΕΛΕΤΗ		
ΤΙΤΛΟΣ ΣΧΕΔΙΟΥ:	ΚΑΤΟΦΗ 4ου ΟΡΟΦΟΥ ΠΡΟΣΘΗΚΗ-ΝΕΑ ΔΙΑΡΡΥΘΜΙΣΗ	ΑΚ6
ΚΑΙΜΑΚΕΣ:	1 : 50	
ΜΕΛΕΤΗΤΕΣ:	ΒΕΟΔΩΡΟΣ ΜΑΚΡΟΠΟΔΗΣ ΔΙΠΛΩΜ. ΑΡΧΙΤΕΚΤΟΝ ΜΗΧΑΝΙΚΟΣ ΕΘΝΙΚΟΥ ΜΕΤΣΟΒΙΟΥ ΠΟΛΥΤΕΧΝΕΙΟΥ ΜΕΛΟΣ Τ.Ε.Ε. ΑΡΧΙΤΕΚΤΟΝ ΜΗΤΡΩΟΥ: 2142 Α.Φ.Μ.: 023061973 Δ.Ο.Υ. ΙΓ' ΑΘΗΝΩΝ ΚΕΡΥΡΑΣ 19 - ΑΘΗΝΑ 115 62, ΤΗΛ: 694 50221	ΤΡΟΠΟΙ.
	ΔΗΜΗΤΡΗΣ Ι. ΜΟΣΧΟΣ ΔΙΠΛΩΜ. ΑΡΧΙΤΕΚΤΟΝ ΜΗΧΑΝΙΚΟΣ ΕΘΝΙΚΟΥ ΜΕΤΣΟΒΙΟΥ ΠΟΛΥΤΕΧΝΕΙΟΥ ΜΕΛΟΣ Τ.Ε.Ε. ΑΡΧΙΤΕΚΤΟΝ ΜΗΤΡΩΟΥ: 2142 Α.Φ.Μ.: 023061973 Δ.Ο.Υ. ΙΓ' ΑΘΗΝΩΝ ΚΕΡΥΡΑΣ 19 - ΑΘΗΝΑ 115 62, ΤΗΛ: 694 50221	
ΑΘΗΝΑ	ΟΚΤΩΒΡΙΟΣ 2024	



**ΕΘΝΙΚΟ ΤΥΠΟΓΡΑΦΕΙΟ**  
Για τεχνικούς λόγους στο σχεδιάγραμμα,  
από το ηλεκτρονικό αρχείο, έγινε  
σμίκρυνση κατά ποσοστό **39%**





Το παρόν διάγραμμα συνοδεύει την από 14.04.2025 εκτέλεση της Διεύρυνσης Α.Ε.Κ.Α. Τμήματος Α.Κ.

Η Υπογραφή:

**ΔΗΜΗΤΡΑ ΜΑΪΣΟΥΛΑ**  
Αρχιτέκτων - Μηχανικός

ΚΕΝΤΡΙΚΟ ΣΥΜΒΟΥΛΙΟ ΑΡΧΙΤΕΚΤΟΝΙΚΗΣ

Το παρόν σχέδιο εγκρίθηκε στα 04.04.2025 με Κ.Ε.Σ.Α. την 04.04.2025 και εγκρίθηκε σύμφωνα με την απόφαση του Κ.Ε.Σ.Α. την 04.04.2025.

ΕΛΕΝΗ ΚΑΛΩΝΗ  
03/04/2025 12:19

ΕΛΕΝΗ ΚΑΛΩΝΗ  
ΤΟΠΟΓΡΑΦΟΣ-ΜΗΧΑΝΙΚΟΣ

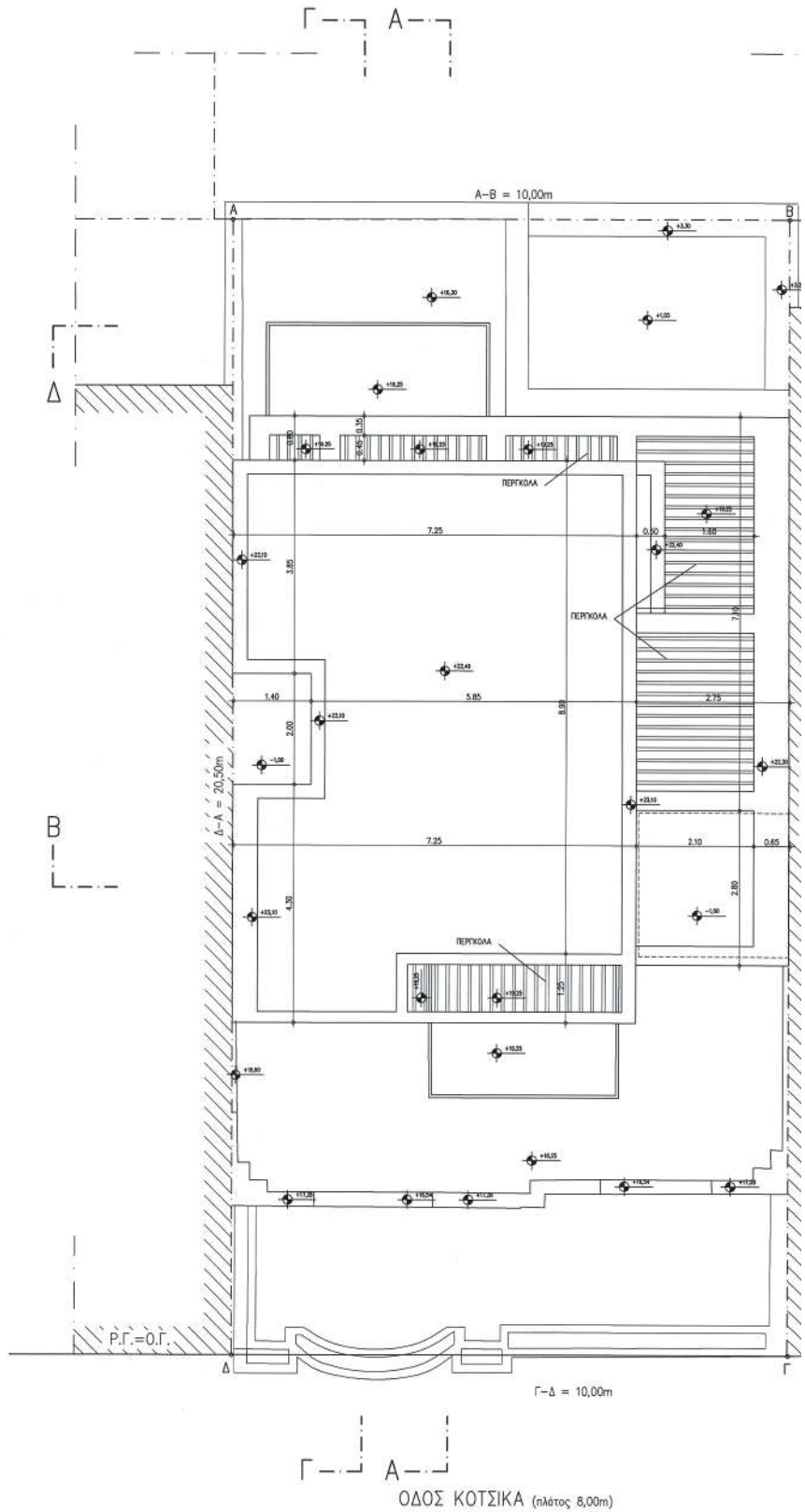
ΥΠΟΜΟΝΗ ΠΕΡΙΛΗΨΕΩΣ ΚΑΙ ΕΠΙΣΤΡΟΦΗ  
ΑΝΤΙΓΡΑΦΗ ΔΕ ΤΗΝ 11/10/2025 ΚΑΙ ΑΝΤΙΓΡΑΦΗ ΤΗΣ ΑΝΤΙΣΤΡΟΦΗΣ ΤΗΣ 04/04/2025 ΠΡΟΣ ΤΗΝ Α.Ε.Κ.Α.

ΕΡΓΟΔΟΤΗΣ:	ΤΑΙΒΟ INVESTMENT ΜΟΝΟΠΡΟΣΩΠΗ ΑΕ	
ΕΡΓΟ:	ΕΠΙΣΚΕΥΣΕΙΣ-ΑΠΟΚΑΤΑΣΤΑΣΗ-ΕΙΣΩΤ. ΔΙΑΡΡΥΘΜΙΣΕΙΣ ΥΠΑΡΧΟΝΤΟΣ ΔΙΑΤΗΡΗΤΕΟΥ ΚΤΗΡΙΟΥ ΚΑΘΑΙΡΕΣΗ ΜΕΤΑΓΕΝΕΣΤΕΡΩΝ ΠΡΟΣΘΗΚΩΝ ΚΑΙ ΠΡΟΣΘΗΚΗ 2 ΟΡΟΦΩΝ	
ΘΕΣΗ:	ΚΟΤΣΙΚΑ 3, 10434 (Ο.Τ. 77089) ΔΗΜΟΣ ΑΘΗΝΑΙΩΝ	
ΜΕΛΕΤΗΤΕΣ	ΑΡΧΙΤΕΚΤΟΝΙΚΗ ΜΕΛΕΤΗ: ΔΗΜΗΤΡΗΣ ΠΑΝΟΥΛΟΠΟΥΛΟΣ      ΑΡΧΙΤΕΚΤΟΝ ΜΗΧ. ΘΕΟΔΩΡΟΣ ΜΑΚΡΟΠΟΔΗΣ          ΑΡΧΙΤΕΚΤΟΝ ΜΗΧ. ΔΗΜΗΤΡΗΣ ΜΟΣΧΟΣ                  ΑΡΧΙΤΕΚΤΟΝ ΜΗΧ. ΣΤΑΤΙΚΗ ΜΕΛΕΤΗ: "ΑΝΘΟΣ" ΣΥΜΒΟΥΛΟΙ ΜΗΧΑΝΙΚΟΙ      ΠΟΛ. ΜΗΧ. ΜΕΛΕΤΕΣ Η/Μ ΕΓΚΑΤΑΣΤΑΣΕΩΝ: "ΣΥΜΒΟΛΗ" ΣΥΜΒΟΥΛΟΙ ΜΗΧΑΝΙΚΟΙ      ΜΗΧΑΝΩΔ. ΜΗΧ.	

ΦΑΣΗ ΜΕΛΕΤΗΣ	ΚΩΔ. ΜΕΛΕΤ.
ΑΡΧΙΤΕΚΤΟΝΙΚΗ ΟΡΙΣΤΙΚΗ ΜΕΛΕΤΗ	007_002_Α_102_049
ΤΙΤΛΟΣ ΣΧΕΔΙΟΥ:	ΑΡ. ΣΧΕΔΙΟΥ
ΚΑΤΟΦΗ 5ου ΟΡΟΦΟΥ ΠΡΟΣΘΗΚΗ-ΝΕΑ ΔΙΑΡΡΥΘΜΙΣΗ	AK7
ΚΑΙΜΑΚΕΣ:	1 : 50
ΘΕΟΔΩΡΟΣ ΜΑΚΡΟΠΟΔΗΣ ΔΙΠΛΩΜ. ΑΡΧΙΤΕΚΤΟΝ ΜΗΧΑΝΙΚΟΣ ΕΘΝΙΚΟΥ ΜΕΤΣΟΒΙΟΥ ΠΟΛΥΤΕΧΝΕΙΟΥ ΜΕΛΟΣ Τ.Ε.Ε. ΣΧΕΔΙΑΣΤΗΣ ΜΗΤΡΩΟΥ 21483 Α.Φ.Μ. 413732767 / Β.Ο.Υ. Α ΑΘΗΝΩΝ	ΤΡΟΠΟΣ:
ΔΗΜΗΤΡΗΣ Ι. ΜΟΣΧΟΣ ΔΙΠΛΩΜ. ΑΡΧΙΤΕΚΤΟΝ ΜΗΧΑΝΙΚΟΣ ΕΘΝΙΚΟΥ ΜΕΤΣΟΒΙΟΥ ΠΟΛΥΤΕΧΝΕΙΟΥ ΜΕΛΟΣ Τ.Ε.Ε. ΣΧΕΔΙΑΣΤΗΣ ΜΗΤΡΩΟΥ 21483 Α.Φ.Μ. 023561573 / Β.Ο.Υ. ΙΓ' ΑΘΗΝΩΝ ΚΕΡΚΥΡΑΣ 18 - ΑΘΗΝΑ Τ.Κ. 1152, ΤΗΛ: 894 504221	
ΑΘΗΝΑ	ΟΚΤΩΒΡΙΟΣ 2024



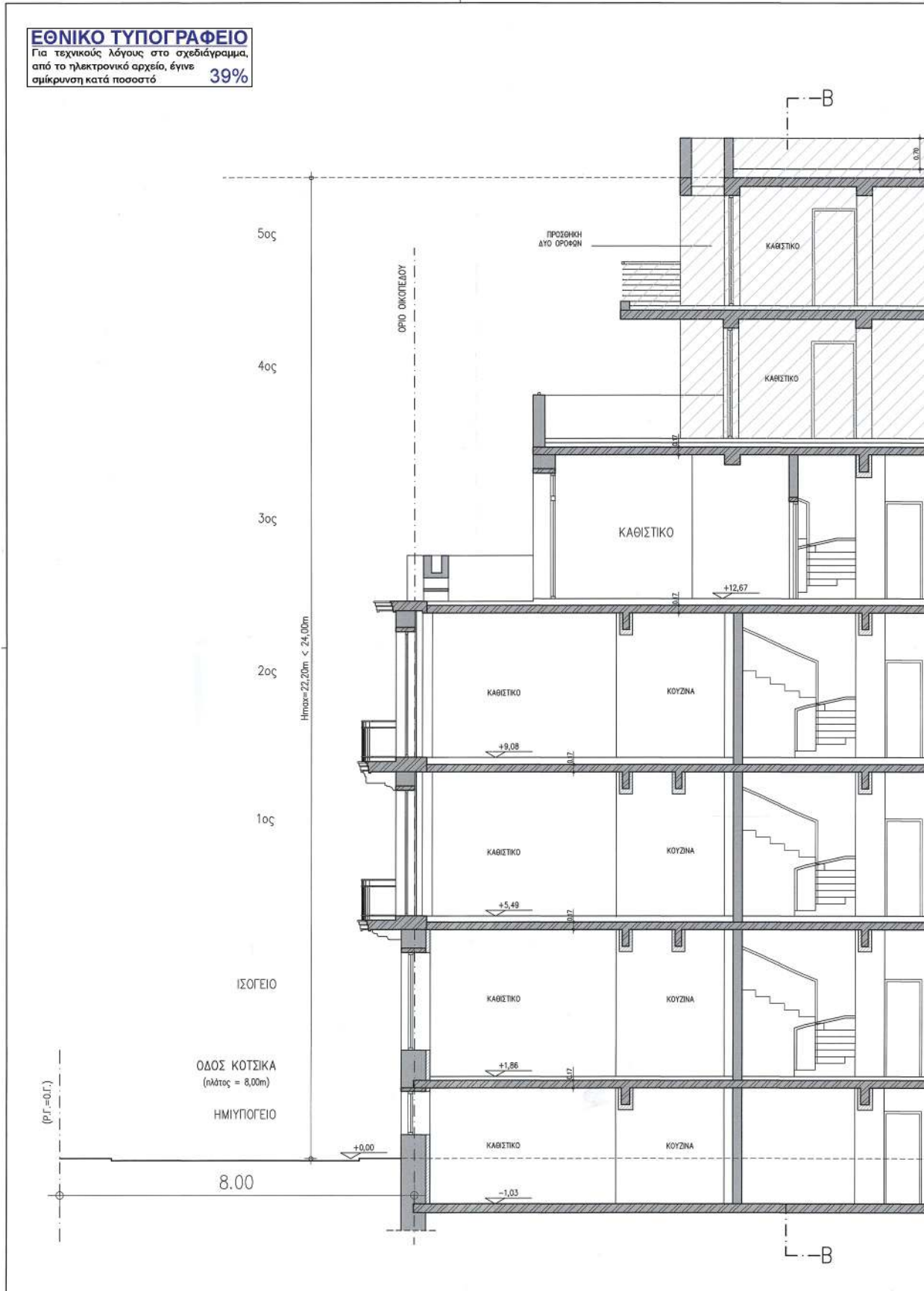
**ΕΘΝΙΚΟ ΤΥΠΟΓΡΑΦΕΙΟ**  
Για τεχνικούς λόγους στο σχεδιάγραμμα,  
από το ηλεκτρονικό αρχείο, έγινε  
σμίκρυνση κατά ποσοστό **39%**







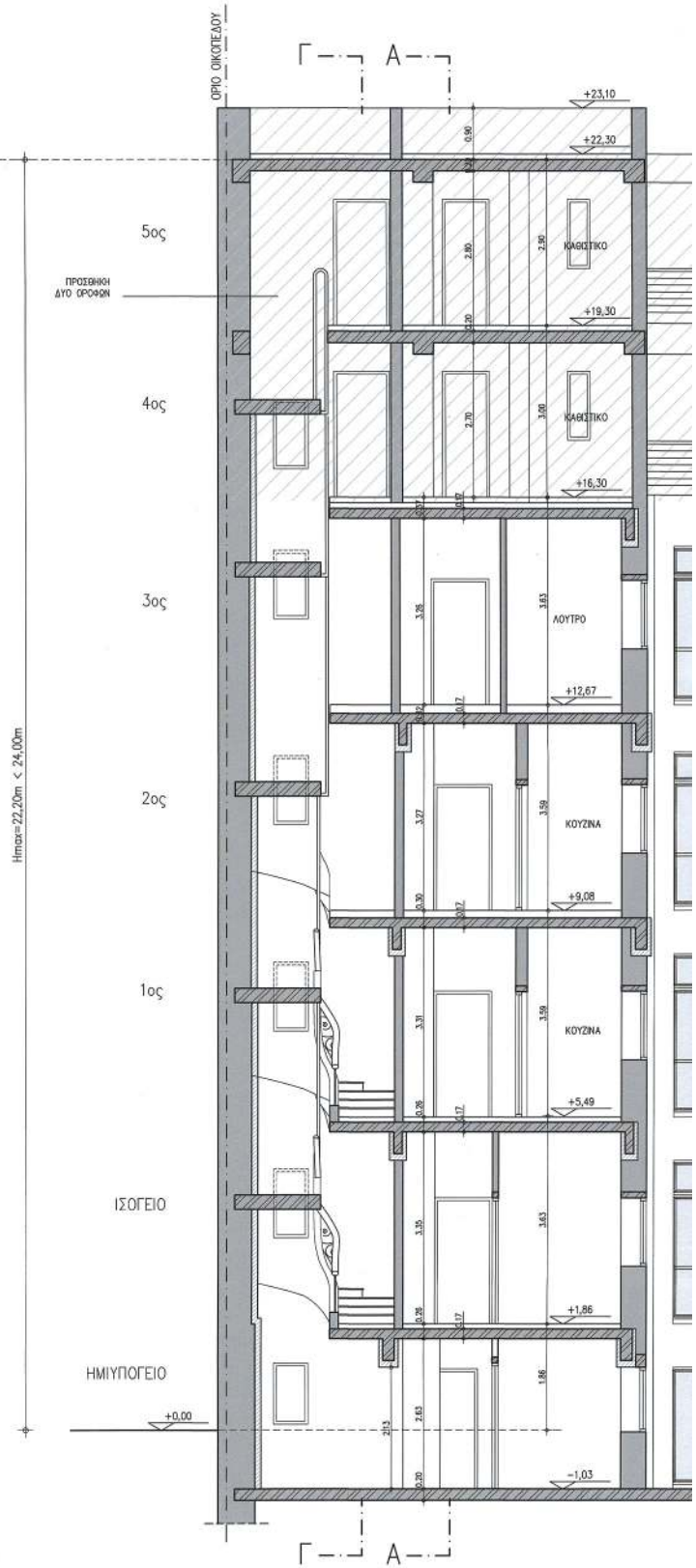
**ΕΘΝΙΚΟ ΤΥΠΟΓΡΑΦΕΙΟ**  
Για τεχνικούς λόγους στο σχεδιάγραμμα,  
από το ηλεκτρονικό αρχείο, έγινε  
σμίκρυνση κατά ποσοστό **39%**







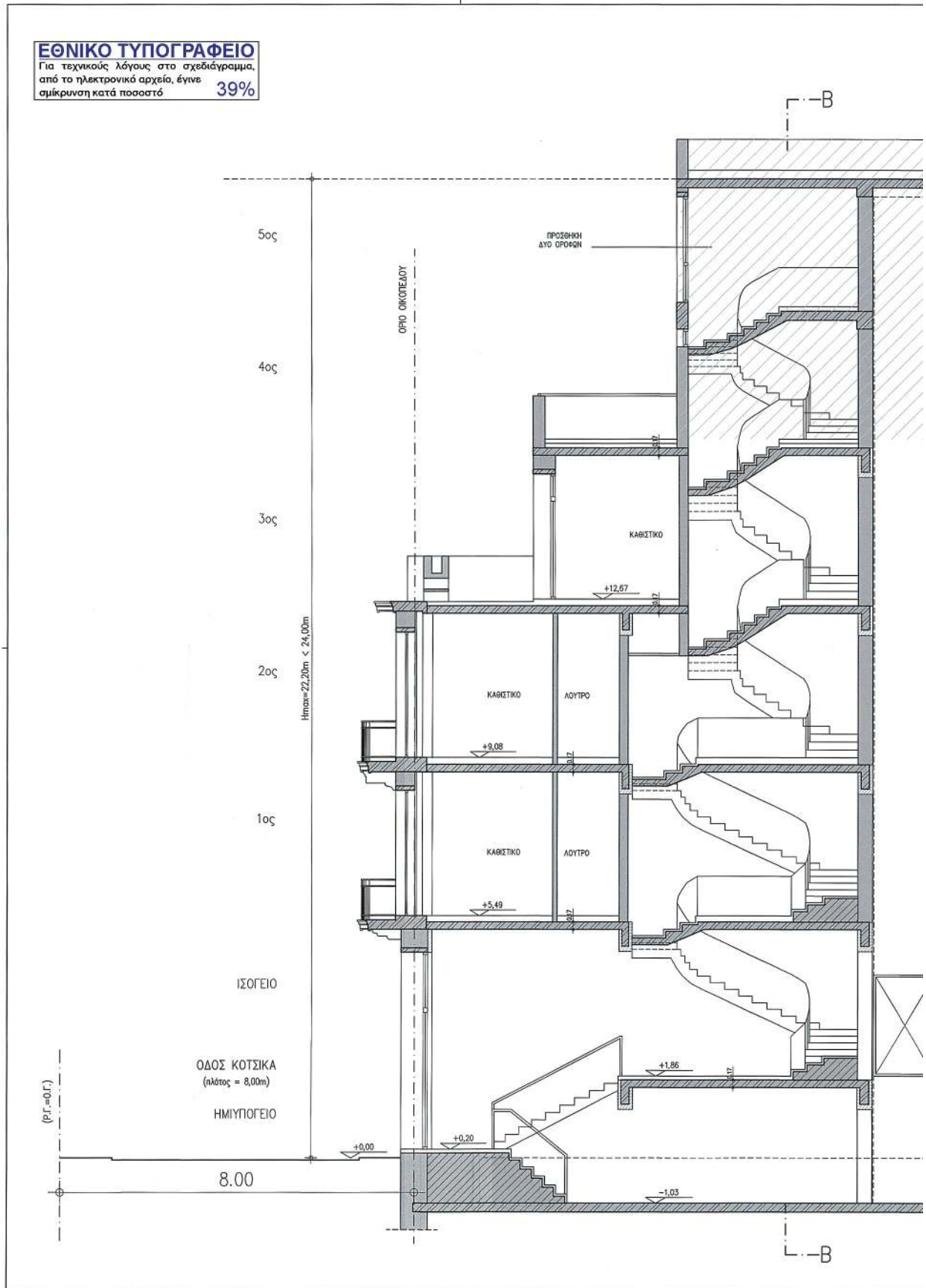
**ΕΘΝΙΚΟ ΤΥΠΟΓΡΑΦΕΙΟ**  
Για τεχνικούς λόγους στο σχεδιάγραμμα,  
από το ηλεκτρονικό αρχείο, έγινε  
σμίκρυνση κατά ποσοστό **39%**





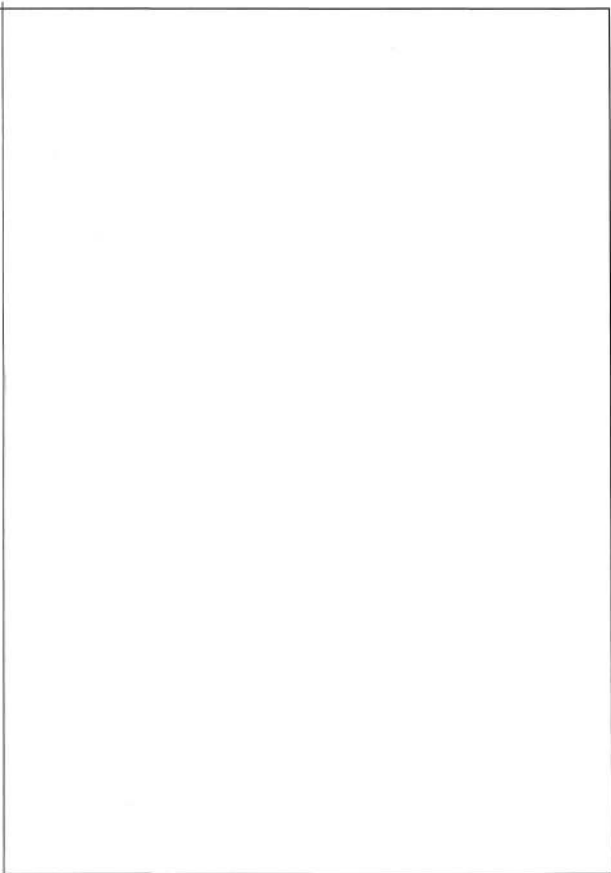
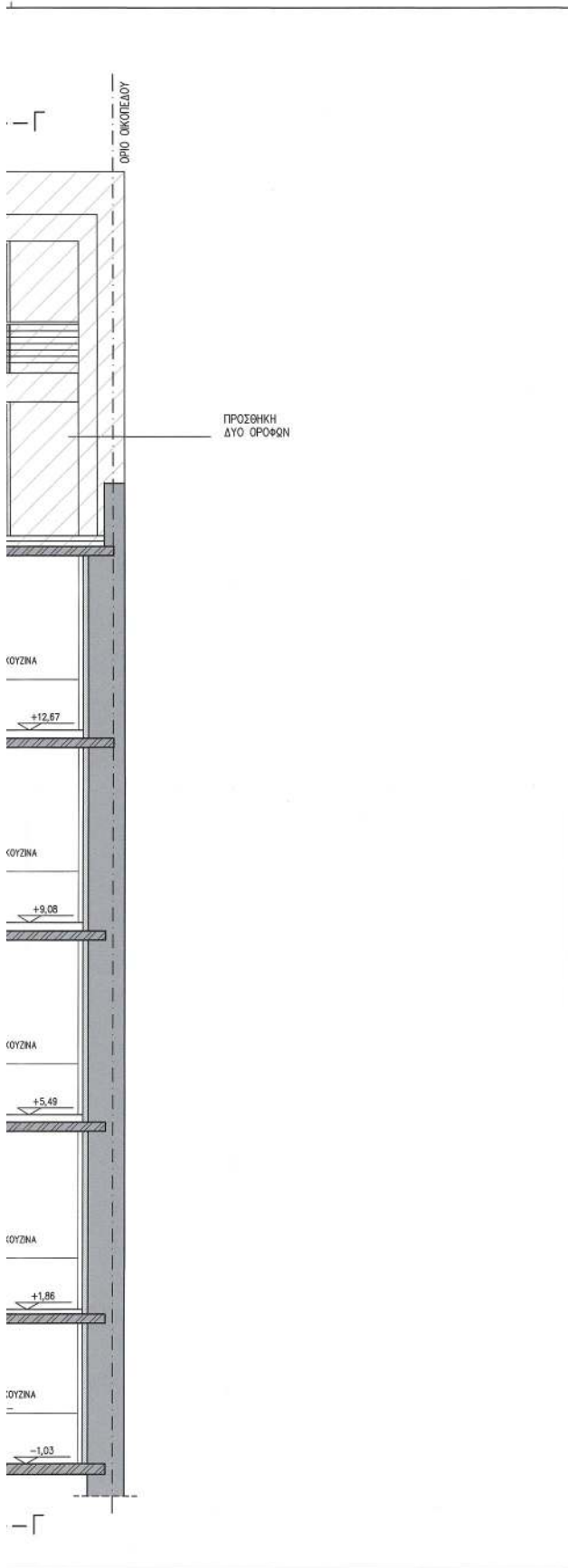


**ΕΘΝΙΚΟ ΤΥΠΟΓΡΑΦΕΙΟ**  
Για τεχνικούς λόγους στο σχεδιάγραμμα,  
από το ηλεκτρονικό αρχείο, έγινε  
σμίκρυνση κατά ποσοστό **39%**









Το παρόν διάγραμμα συνοδεύει την από 19.07.2024 εισήγηση της Δίπλης Α.Ο.Κ.Α. Τμήματος Δ.Α. Η Τριμελής

**ΔΗΜΗΤΡΑ ΜΑΤΣΟΥΛΗ**  
Αρχιτέκτων - Μηχανικός

ΚΕΝΤΡΙΚΟ ΣΥΜΒΟΥΛΙΟ ΑΡΧΙΤΕΚΤΟΝΙΚΗΣ

Το παρόν σχέδιο εγκρίθηκε με απόφαση της Κ.Ε.Σ.Α. της 09.04.2025 και εγκρίθηκε με απόφαση της Κ.Ε.Σ.Α. της 09.04.2025

**Ε. ΜΠΑΚΟΥΡΗΣ**  
ΠΡΟΕΔΡΟΣ

ΥΠΟΥΡΓΕΙΟ ΠΕΡΙΒΑΛΛΟΝΤΟΣ ΚΑΙ ΕΣΤΡΙΑΣ

ΔΙΕΥΘΥΝΣΗ ΠΕΡΙΟΥΡΓΙΑΣ ΤΗΣ ΕΛΛΑΔΟΣ

ΗΡΩΣ ΣΤΑΥΡΙΔΗ

ΕΛΕΝΗ ΚΑΡΑΜΗ

0904/2026 12/26

ΕΡΓΟΔΟΤΗΣ:	ΤΑΙΒΟ INVESTMENT ΜΟΝΟΠΡΟΣΩΠΗ ΑΕ	
ΕΡΓΟ:	ΕΠΙΣΚΕΥΣ-ΑΠΟΚΑΤΑΣΤΑΣΗ-ΕΣΩΤ. ΔΙΑΡΡΥΘΜΙΣΕΙΣ ΥΠΑΡΧΟΝΤΟΣ ΔΙΑΤΗΡΗΤΕΟΥ ΚΤΗΡΙΟΥ ΚΑΘΑΙΡΣΗ ΜΕΤΑΓΕΝΕΣΤΕΡΩΝ ΠΡΟΣΘΗΚΩΝ ΚΑΙ ΠΡΟΣΘΗΚΗ 2 ΟΡΟΦΩΝ	
ΘΕΣΗ:	ΚΟΤΣΙΚΑ 3, 10434 (Ο.Τ. 77089) ΔΗΜΟΣ ΑΘΗΝΑΙΩΝ	
ΜΕΛΕΤΗΤΕΣ	ΑΡΧΙΤΕΚΤΟΝΙΚΗ ΜΕΛΕΤΗ: ΔΗΜΗΤΡΗΣ ΠΑΝΟΥΛΟΠΟΥΛΟΣ    ΑΡΧΙΤΕΚΤΟΝ ΜΗΧ. ΘΕΟΔΩΡΟΣ ΜΑΚΡΟΠΟΔΗΣ        ΑΡΧΙΤΕΚΤΟΝ ΜΗΧ. ΔΗΜΗΤΡΗΣ ΜΟΣΧΟΣ             ΑΡΧΙΤΕΚΤΟΝ ΜΗΧ. ΣΤΑΤΙΚΗ ΜΕΛΕΤΗ: "ΑΙΘΟΣ" ΣΥΜΒΟΥΛΟΙ ΜΗΧΑΝΙΚΟΙ    ΠΟΛ. ΜΗΧ. ΜΕΛΕΤΕΣ Ε/Μ ΕΓΚΑΤΑΣΤΑΣΕΩΝ: "ΣΥΜΒΟΗ" ΣΥΜΒΟΥΛΟΙ ΜΗΧΑΝΙΚΟΙ   ΜΗΧΑΝΟΛ. ΜΗΧ.	
ΦΑΣΗ ΜΕΛΕΤΗΣ	ΑΡΧΙΤΕΚΤΟΝΙΚΗ ΟΡΙΣΤΙΚΗ ΜΕΛΕΤΗ	ΚΩΔ. ΜΕΛΕΤ.
ΤΙΤΛΟΣ ΣΧΕΔΙΟΥ:	ΤΟΜΗ ΔΔ ΠΡΟΤΑΣΗ ΝΕΑΣ ΔΙΑΡΡΥΘΜΙΣΗΣ	ΑΡ. ΣΧΕΔΙΟΥ
ΚΑΙΜΑΚΕΣ:	1 : 50	ΑΤ4
ΜΕΛΕΤΗΤΕΣ	<b>ΘΕΟΔΩΡΟΣ ΜΑΚΡΟΠΟΔΗΣ</b> ΔΙΠΛΩΜ. ΑΡΧΙΤΕΚΤΟΝ ΜΗΧΑΝΙΚΟΣ ΕΘΝΙΚΟΥ ΜΕΤΣΟΒΙΟΥ ΠΟΛΥΤΕΧΝΕΙΟΥ ΜΕΛΟΣ Τ.Ε.Ε. ΑΡΙΘΜΟΣ ΠΡΩΤΟΚΟΛΛΟΥ 31343 ΕΞΟΜΟΛΟΓΗΣΗ ΑΘΗΝΑ (ΜΤΣ ΤΗΛΕΦΩΝΟ 7223865 Α.Φ.Μ. 475172187) / Δ.Ο.Υ. Δ' ΑΘΗΝΩΝ	ΤΡΟΦΟΠ.
ΜΕΛΕΤΗΤΕΣ	<b>ΔΗΜΗΤΡΗΣ Ι. ΜΟΣΧΟΣ</b> ΔΙΠΛΩΜ. ΑΡΧΙΤΕΚΤΟΝ ΜΗΧΑΝΙΚΟΣ ΕΘΝΙΚΟΥ ΜΕΤΣΟΒΙΟΥ ΠΟΛΥΤΕΧΝΕΙΟΥ ΜΕΛΟΣ Τ.Ε.Ε. ΑΡΙΘΜΟΣ ΠΡΩΤΟΚΟΛΛΟΥ 31483 ΑΦΜ: 923081573 / ΔΟΥ: ΙΓ' ΑΘΗΝΩΝ ΤΕΛΕΦΩΝΟΣ 15 - ΑΘΗΝΑ 115 62. ΤΗΛ: 884 892221	
ΑΘΗΝΑ	ΟΚΤΩΒΡΙΟΣ 2024	



**ΕΘΝΙΚΟ ΤΥΠΟΓΡΑΦΕΙΟ**  
Για τεχνικούς λόγους στο σχεδιάγραμμα,  
από το ηλεκτρονικό αρχείο, έγινε  
σμίκρυνση κατά ποσοστό **39%**







**ΕΘΝΙΚΟ ΤΥΠΟΓΡΑΦΕΙΟ**  
Για τεχνικούς λόγους στο σχεδιάγραμμα,  
από το ηλεκτρονικό αρχείο, έγινε  
σμίκρυνση κατά ποσοστό **39%**







Η απόφαση αυτή να δημοσιευθεί στην Εφημερίδα της Κυβερνήσεως.

Αθήνα, 3 Απριλίου 2026

Ο Υφυπουργός

**ΝΙΚΟΛΑΟΣ ΤΑΓΑΡΑΣ**



## ΕΘΝΙΚΟ ΤΥΠΟΓΡΑΦΕΙΟ

Το Εθνικό Τυπογραφείο αποτελεί δημόσια υπηρεσία υπαγόμενη στην Προεδρία της Κυβέρνησης και έχει την ευθύνη τόσο για τη σύνταξη, διαχείριση, εκτύπωση και κυκλοφορία των Φύλλων της Εφημερίδας της Κυβερνήσεως (ΦΕΚ), όσο και για την κάλυψη των εκτυπωτικών - εκδοτικών αναγκών του δημοσίου και του ευρύτερου δημόσιου τομέα (ν. 3469/2006/Α' 131 και π.δ. 29/2018/Α' 58).

## 1. ΦΥΛΛΟ ΤΗΣ ΕΦΗΜΕΡΙΔΑΣ ΤΗΣ ΚΥΒΕΡΝΗΣΕΩΣ (ΦΕΚ)

- Τα **ΦΕΚ σε ηλεκτρονική μορφή** διατίθενται δωρεάν στο **www.et.gr**, την επίσημη ιστοσελίδα του Εθνικού Τυπογραφείου. Όσα ΦΕΚ δεν έχουν ψηφιοποιηθεί και καταχωριστεί στην ανωτέρω ιστοσελίδα, ψηφιοποιούνται και αποστέλλονται επίσης δωρεάν με την υποβολή αιτήματος στην ηλεκτρονική διεύθυνση **feksales@et.gr**.
- Τα **ΦΕΚ σε έντυπη μορφή** διατίθενται σε μεμονωμένα φύλλα είτε απευθείας από το Τμήμα Πωλήσεων και Συνδρομητών, είτε ταχυδρομικά με την αποστολή αιτήματος παραγγελίας στην ηλεκτρονική διεύθυνση **feksales@et.gr**.
  - Το κόστος ενός ασπρόμαυρου ΦΕΚ από 1 έως 16 σελίδες είναι 1,00 €, αλλά για κάθε επιπλέον οκτασέλιδο (ή μέρος αυτού) προσαυξάνεται κατά 0,20 €. Το κόστος ενός έγχρωμου ΦΕΚ από 1 έως 16 σελίδες είναι 1,50 €, αλλά για κάθε επιπλέον οκτασέλιδο (ή μέρος αυτού) προσαυξάνεται κατά 0,30 €.
  - Το τεύχος Α.Σ.Ε.Π. διατίθεται δωρεάν.
  - Υπάρχει δυνατότητα ετήσιας συνδρομής οποιουδήποτε τεύχους σε έντυπη μορφή μέσω του Τμήματος Πωλήσεων και Συνδρομητών.

## • Τρόποι αποστολής κειμένων προς δημοσίευση:

- A.** Αποστολή των εγγράφων προς δημοσίευση στο ΦΕΚ στην ηλεκτρονική διεύθυνση **https://eservices.et.gr**. Σχετικές εγκύκλιοι και οδηγίες στην ηλεκτρονική διεύθυνση του Εθνικού Τυπογραφείου (**www.et.gr**) στη διαδρομή **Ανακοινώσεις → Εγκύκλιοι**.
- B.** Κατ' εξαίρεση, όσοι πολίτες δεν διαθέτουν προηγμένη ψηφιακή υπογραφή μπορούν είτε να αποστέλλουν ταχυδρομικά, είτε να καταθέτουν με εκπρόσωπό τους κείμενα προς δημοσίευση εκτυπωμένα σε χαρτί στο Τμήμα Παραλαβής και Καταχώρισης Δημοσιευμάτων.

• Πληροφορίες, σχετικά με την αποστολή/κατάθεση εγγράφων προς δημοσίευση, την ημερήσια κυκλοφορία των Φ.Ε.Κ., με την πώληση των τευχών και με τους ισχύοντες τιμοκαταλόγους για όλες τις υπηρεσίες μας, περιλαμβάνονται στον ιστότοπο (**www.et.gr**). Επίσης μέσω του ιστότοπου δίδονται πληροφορίες σχετικά με την πορεία δημοσίευσης των εγγράφων, με βάση τον Κωδικό Αριθμό Δημοσιεύματος (ΚΑΔ). Πρόκειται για τον αριθμό που εκδίδει το Εθνικό Τυπογραφείο για όλα τα κείμενα που πληρούν τις προϋποθέσεις δημοσίευσης.

## 2. ΕΚΤΥΠΩΤΙΚΕΣ - ΕΚΔΟΤΙΚΕΣ ΑΝΑΓΚΕΣ ΤΟΥ ΔΗΜΟΣΙΟΥ

Το Εθνικό Τυπογραφείο ανταποκρινόμενο σε αιτήματα υπηρεσιών και φορέων του δημοσίου αναλαμβάνει να σχεδιάσει και να εκτυπώσει έντυπα, φυλλάδια, βιβλία, αφίσες, μπλοκ, μηχανογραφικά έντυπα, φακέλους για κάθε χρήση, κ.ά.

Επίσης σχεδιάζει ψηφιακές εκδόσεις, λογότυπα και παράγει οπτικοακουστικό υλικό.

Ταχυδρομική Διεύθυνση: **Καποδιστρίου 34, 10432 Αθήνα**

**ΤΗΛΕΦΩΝΙΚΟ ΚΕΝΤΡΟ: 210 5279000**

Ιστότοπος: **www.et.gr**

Πληροφορίες σχετικά με την λειτουργία του ιστότοπου: **helpdesk.et@et.gr**

Αποστολή εγγράφων προς δημοσίευση στο ΦΕΚ στην ηλεκτρονική διεύθυνση

**https://eservices.et.gr**

**ΕΞΥΠΗΡΕΤΗΣΗ ΚΟΙΝΟΥ**

**Πωλήσεις - Συνδρομές:** (Ισόγειο, τηλ. 210 5279178 - 180)

**Πληροφορίες:** (Ισόγειο, Γραφείο 3 και τηλεφ. κέντρο 210 5279000)

**Παραλαβή Δημοσιευτέας Ύλης:** (Ισόγειο, τηλ. 210 5279139)

**Ωράριο για το κοινό:** Δευτέρα έως και Παρασκευή: 8:00 - 13:30

